



NOTIZIARIO

AGROMETEOROLOGICO & FITOSANITARIO



SETTIMANALE DI ASSISTENZA TECNICA E DI DIVULGAZIONE DEI CONSORZI DI DIFESA DELLA PUGLIA

In collaborazione con: Assessorato Risorse Agroalimentari della Regione Puglia, Osservatorio Fitosanitario Regionale, Ufficio Provinciale Agricoltura Foggia, BETA Foggia.



Su informazioni: Rete Agrometeorologica Regione Puglia, Servizio Meteorologico Aeronautica Militare, Servizio Informativo Agricolo Nazionale.

N. 01 Anno XXIV

06 - 12 gennaio 2010



Sommario

Meteorologia

Situazione e previsione

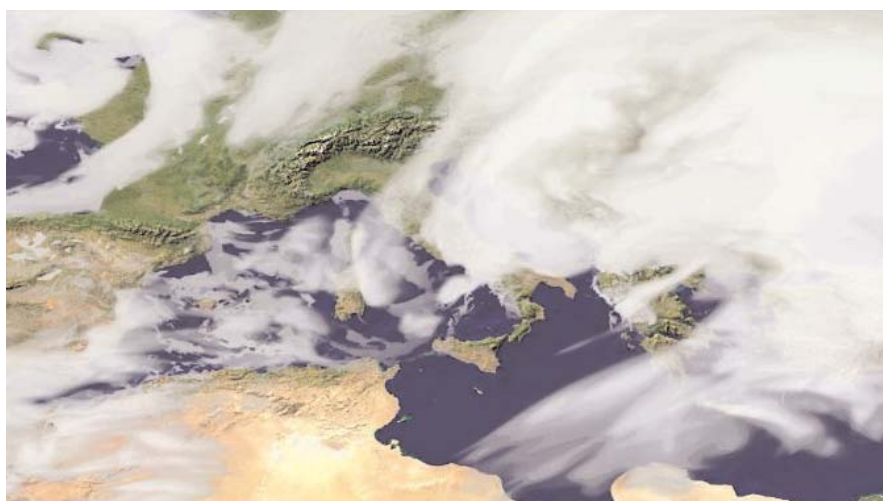
2

Dati previsti e Climatologia
provincia di Foggia

3

Fitopatologia

4



C O D I F O



Consorzio di Difesa di Foggia

C.O.P - P.zza Padre Pio, 9
71121 FOGGIA

Tel. 0881/636418 Fax. 0881/666832

www.codifo.it

www.agrometeopuglia.it

e-mail:

copfoggia.codifo@agrometeopuglia.it

info@codifo.it

SITUAZIONE ATTUALE SULL'EUROPA

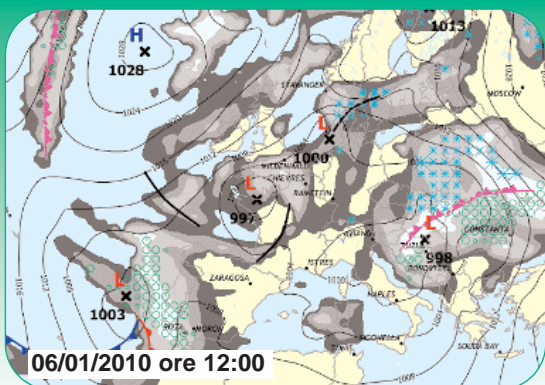
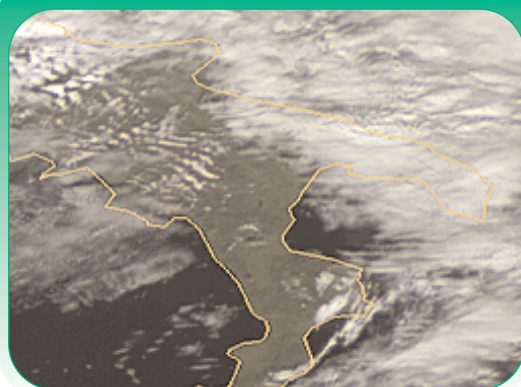
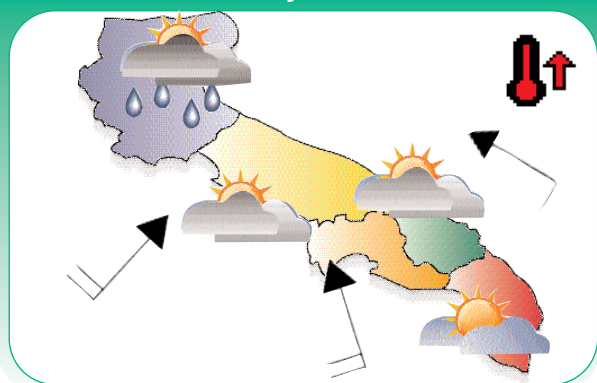


IMMAGINE METEOSAT del 05.01.2010

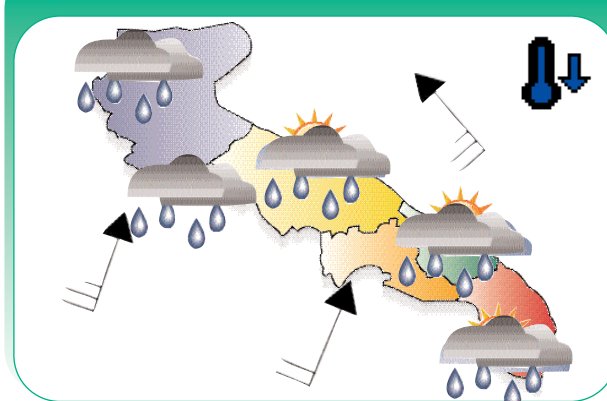


Nei prossimi giorni la nostra penisola sarà interessata da correnti più fredde provenienti dal nord Europa che interesseranno principalmente le regioni settentrionali, mentre correnti umide e miti provenienti dal nord Africa interesseranno le regioni centro-meridionali, favorendo così la formazione di una depressione sul Tirreno, all'interno della quale scorreranno diversi sistemi perturbati, che ad intervalli più o meno regolari interesseranno tutte le regioni italiane. Un forte peggioramento del tempo si avrà nel fine settimana per l'approfondimento della suddetta depressione, con nevicate abbondanti sulle regioni settentrionali, piogge persistenti e venti forti meridionali sulle regioni centro-meridionali. Un temporaneo miglioramento del tempo, su quasi tutte le regioni, si prevede all'inizio della prossima settimana.

PREVISIONE PER IL 6, 7 E 10.01.2010



PREVISIONE DAL 08 AL 09.01.2010



Mercoledì

06

Cielo da parzialmente nuvoloso a nuvoloso con residui pioviaschi, più probabili sulle zone interne del foggiano.

Temperature in lieve aumento.

Venti moderati meridionali.

Giovedì

07

Cielo poco o parzialmente nuvoloso con aumento della nuvolosità in serata ad iniziare dalla Puglia settentrionale.

Temperature pressoché stazionarie o in lieve diminuzione.

Venti da deboli a moderati dai quadranti meridionali.

Venerdì

08

Cielo nuvoloso con aumento della nuvolosità ad iniziare dalla Puglia settentrionale, con possibili precipitazioni.

Temperature senza variazioni di rilievo.

Venti da moderati a forti da sud sud-est.

Sabato

09

Cielo molto nuvoloso con precipitazioni sparse.

Temperature in diminuzione.

Venti moderati con residui rinforzi dai quadranti meridionali.

Domenica

10

Cielo nuvoloso con pioviaschi sparsi. Schiarite sempre più ampie ad iniziare dalla Puglia settentrionale.

Temperature ancora in ulteriore diminuzione.

Venti moderati da sud-ovest in rotazione da ovest nord-ovest.

Tendenza per Lunedì 11 e Martedì 12

Condizioni di tempo variabile con schiarite sempre più ampie.

DATA	CIELO		VENTO			TEMP.		UMID.		FENOMENI		PREC
	ORE 00:00	ORE 12:00	dd	fff		min	max	min	max	TIPO	%	mm
				ORE 00:00	ORE 12:00							
FOGGIA AMENDOLA												
06-gen	Nuvoloso	Nuvoloso	S	Debole	Moderato	9,0	16,0	55	95	Pioggia	20	2,0
07-gen	Poco nuvoloso	Poco nuvoloso	S	Debole	Moderato	6,0	15,0	55	90			
08-gen	Nuvoloso	Molto nuvoloso	SE	Moderato	Quasi forte	9,0	16,0	70	100	Pioggia	90	10,0
09-gen	Molto nuvoloso	Nuvoloso	SW	Moderato	Moderato	8,0	12,0	70	100	Pioggia	80	8,0
10-gen	Nuvoloso	Nuvoloso	W	Moderato	Moderato	5,0	10,0	60	90			

DATI RILEVATI DAL 28 DICEMBRE 2009 AL 03 GENNAIO 2010

	COMUNE	LOCALITÀ AZIENDA	RETE	TEMPERATURA °C			UMIDITÀ %			PREC.
				MED	MIN	MAX	MED	MIN	MAX	mm
1	ALBERONA	SERRONE	CODIPU	10,1	0,3	17,5	72,3	47	91	18,1
2	APRICENA	CANALE	CODIPU	10,4	0,3	19,4	70,7	35	90	9,2
3	ASCOLI SATRIANO	BISCIGLIETO	CODIPU	-	-	-	74,7	42	94	8
4	ASCOLI SATRIANO	FARAGOLA	CODIPU	11,3	-0,3	19,8	74,3	43	99	10,4
5	CARLANTINO	CAMPO SANTO VECCHIO	CODIPU	8,3	-0,4	17,1	91,7	56	100	11
6	CARPINO	ARIOLA	CODIPU	11,5	2	16	77,3	44	100	5,6
7	CERIGNOLA	TAVOLETTA	CODIPU	10,4	-0,1	19,8	80,4	41	100	4,2
8	CERIGNOLA	TRESSANTI	CODIPU	11	0,4	17,1	82,9	53	100	7,6
9	FOGGIA	BORGO LA ROCCA	CODIPU	10,8	0	19,6	74	45	94	6,6
10	FOGGIA	COPPA D'ORO	CODIPU	10,6	-0,6	15,9	80,9	49	100	5,4
11	FOGGIA	AMENDOLA	SMAM	10,6	1,6	19,6	79	61	97	1,6
12	FOGGIA	MONTEROZZI	CODIPU	10,1	-0,8	19,5	79,6	48	100	2,8
13	FOGGIA	LA PESCIA	CODIPU	10,8	1	19,8	81,6	52	100	7,4
14	LESINA	RIPALTA	CODIPU	10,6	2,5	19,5	75,3	41	96	9,8
15	LUCERA	SANTA LUCIA	CODIPU	10,7	-0,4	18,9	79,4	50	100	6,2
16	MANFREDONIA	DAUNIA RISI	CODIPU	10,1	1	15,8	81,7	45	100	5,2
17	M.S. ANGELO	AERONAUTICA MILITARE	SMAM	-	-	-	-	-	-	4,3
18	ORTA NOVA	TRIONFO	CODIPU	10,5	0	16,2	76,4	52	100	7,8
19	PIETRAMONTECORVINO	TORRETTA	CODIPU	5,1	-4,7	12,5	73	42	88	6,8
20	RIGNANO GARGANICO	VILLANOVA	CODIPU	10,9	0,4	16,9	77,7	45	96	9,6
21	RODI GARGANICO	SANTA LUCIA	CODIPU	12,3	3,5	17,2	68,1	35	100	2,4
22	SAN FERDINANDO DI P.	CARRO CHIUSO	CODIPU	10,5	0,1	16,2	81,3	46	100	6,4
23	SAN GIOVANNI R.DO	MATINE-CARNE SALATA	CODIPU	10,4	0,2	19,6	78,1	44	95	9,8
24	SAN GIOVANNI R.DO	QUERCIA COPPE	CODIPU	8,1	0,1	16,3	84,9	53	100	19,6
25	SAN SEVERO	CASA LORDA	CODIPU	10,5	0,4	19,5	77,3	44	98	8
26	SANNICANDRO G.CO	DON NUNZIO E CAVALLO	CODIPU	11,5	1,8	19,2	73,1	47	98	3,2
27	SANT'AGATA DI PUGLIA	PALOMBARA	CODIPU	10,8	0,8	19,6	71,6	45	90	11,6
28	SERRACAPRIOLA	CIAVATTA	CODIPU	11	1,5	19,9	76,6	42	100	6,8
29	TORREMAGGIORE	SELVA DELLE GROTTI	CODIPU	11,2	1,3	19,9	74,6	42	100	6,2
30	TROIA	SERRA DEI BISI	CODIPU	10,2	1,6	17,2	77,7	52	97	14,4
31	TROIA	GIARDINETTO	CODIPU	10,9	-1	18,1	74,4	47	96	13
32	VIESTE	MANDRIONE	CODIPU	11,4	1,4	16,7	77,1	38	100	4,6
33	ZAPPONETA	RIVOLI	CODIPU	10,2	-0,4	16	90,6	56	100	8,6

Dati rilevati dalle stazioni meteorologiche della Rete Regionale e Provinciale dell'ASSOCODIPU e dell'Aeronautica Militare Italiana.

OLIVO



SITUAZIONE FENOLOGICA:

Riposo invernale.

SITUAZIONE FITOSANITARIA:

PROGRAMMA DI DIFESA:

Per chi inizia la potatura si consiglia di evitare tagli cesori di grosse branche che necessitano di maggiore tempo per cicatrizzare nel periodo invernale, esponendo le ferite ad attacchi di fitofagi e a danni da freddo, di asportare il materiale infetto e di arieggiare il più possibile la chioma per ostacolare lo sviluppo di cocciniglia, occhio di pavone e fumaggine.

VITE



SITUAZIONE FENOLOGICA:

Riposo invernale.

SITUAZIONE FITOSANITARIA:

PROGRAMMA DI DIFESA:

Durante le fasi di potatura è necessario eliminare le parti vegetative colpite da "Escoriosi"; non effettuare la trinciatura dei sarmenti o l'accantonamento degli stessi, ma raccogliarli e bruciarli.

In caso di piante fortemente colpite da "Mal dell'Esca" procedere all'estirpazione e alla rimozione delle stesse fuori dal vigneto per la successiva bruciatura. Le piante parzialmente infette vanno potate separatamente dalle altre per evitare il diffondersi della malattia per mezzo delle forbici che vanno disinfettate.

PESCO



SITUAZIONE FENOLOGICA:

Riposo invernale.

SITUAZIONE FITOSANITARIA:

PROGRAMMA DI DIFESA:

Se non è stato ancora effettuato il trattamento contro la "Bolla del pesco" intervenire tempestivamente con prodotti rameici o a base di ziram oppure a base di dodina, ditianon o difenconazolo.

Gli stessi interventi eseguiti per la "bolla" sono efficaci anche contro il "corineo".

Si ricorda che durante la potatura è indispensabile pulire le piante con presenza di esiti di malattie bruciando poi il materiale di risulta.

CARCIOFO**SITUAZIONE FENOLOGICA:**

Formazione capolini - Raccolta.

SITUAZIONE FITOSANITARIA:

Danni da arvicole.

PROGRAMMA DI DIFESA:

Contro i topi di campagna si consiglia l'applicazione di esche tossiche, da manipolare con guanti. L'esca va preparata mescolando bene cariosidi intere di grano tenero con un concentrato oleoso (0,25 di s.a.) del rodenticida anticoagulante chlorophacinone e introdotta all'interno degli sbocchi delle gallerie, poi richiuse.

BARBABIETOLA**SITUAZIONE FENOLOGICA:**

6 - 8 foglie vere.

SITUAZIONE FITOSANITARIA:

Presenza di infestanti.

PROGRAMMA DI DIFESA:

Per il controllo delle graminacee (avena, falaride, rinascite di frumento, ...) utilizzare prodotti a base di: Halossifop R-metile, Cicloxidim, Fluazifop-p-butyl, Propaquizafop, Setoxidim alle dosi riportate in etichetta appropriate allo stadio di sviluppo delle infestanti.

Per il controllo delle dicotiledoni si consiglia di usare diserbanti a base di Fenmedifam, Etofumesate, Desmedifam in miscele precostituite con dosaggi da 0,7 - 2,0 l/ha in funzione dello stadio di sviluppo delle infestanti abbinando un prodotto residuale (Coloridazon al 65% o Metamitron al 70%) al dosaggio di 0,5 Kg/ha per trattamento in 250 litri di acqua.

In presenza di ombrellifere (bifora, dacus, matricaria) o crucifere sviluppate (sinapis e rafano) aggiungere alla miscela sopra citata il triflusaluron metile, il lenacil all'80% ed eventualmente l'olio bianco alle dosi rispettivamente di 40 gr., 100 gr., 0,3 - 0,5 l/ha ripetendo il trattamento dopo 10 - 15 gg..

In presenza di cardo, cirsium o favino intervenire localmente con prodotti a base di clopiralid a dosaggi di etichetta.

CAVOLO BROCCOLO**SITUAZIONE FENOLOGICA:**

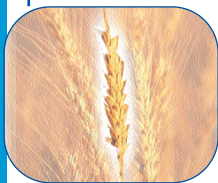
Sviluppo vegetativo - Raccolta.

SITUAZIONE FITOSANITARIA:

Ingiallimenti fogliari diffusi dovuti all'alternaria o ad infezioni batteriche.

PROGRAMMA DI DIFESA:

Contro l'alternaria e la batteriosi intervenire con un prodotto rameico o, nei confronti dell'alternaria, anche con azoxistrobin o piraclostobin + boscalid.

**SITUAZIONE FENOLOGICA:**

2 - 4 foglie vere.

SITUAZIONE FITOSANITARIA:

PROGRAMMA DI DIFESA:

Per eliminare l'incidenza del "mal del piede" e delle altre avversità crittogamiche si consiglia di impiegare seme conciato.

M.B.: PER TUTTE LE COLTURE CHE SONO PROSSIME ALLA RACCOLTA, SI POSSONO EFFETTUARE INTERVENTI SEMPRE CHE SIA POSSIBILE RISPETTARE RIGOROSAMENTE I TEMPI DI CARENZA DELLE SOSTANZE ATTIVE DA UTILIZZARE.

Servizio Regionale Controllo e Taratura Macchine Irroratrici

A TUTTI I PRODUTTORI AGRICOLI
ASSOCIATI

IL CONSORZIO DI DIFESA DI FOGGIA FORNISCE GRATUITAMENTE
"IL SERVIZIO DI CONTROLLO E TARATURA DELLE MACCHINE IRRORATRICI
A BARRA ORIZZONTALE E PER VIGNETO ALLEVATO A TENDONE"



ASSOCIAZIONE REGIONALE CONSORZI DI DIFESA DELLA PUGLIA

Via Devitofrancesco, 2/N, 25- 70124 BARI
Tel. 080/5429693 Fax. 080/5474700

CONSORZIO DI DIFESA DI BARI - C.O.P.

Via T. Casale, 27/D - 70123 Bari
Tel. 080/5744733 Fax. 080/5277342

CONSORZIO DI DIFESA DI BRINDISI - C.O.P.

Via T. Pisana, 96 - 72100 Brindisi
Tel. 0831/517140 Fax. 0831/511306

CONSORZIO DI DIFESA DI FOGGIA - C.O.P.

P.zza Padre Pio Nuovo Palazzo Caccavo, B
71121 Foggia - Direzione 0881/634143
C.O.P. Tel. 0881/636418 Fax. 0881/666832

CONSORZIO DI DIFESA DI LECCE - C.O.P.

Via Zara n. 2 Rione Castromediano- 73100 Lecce
Tel. 0832/232134 Fax. 0832/232148

CONSORZIO DI DIFESA DI TARANTO - C.O.P.

Via Gen. Messina, 68 Taranto
Tel. 099/4773430 Fax. 099/4773432

C O D I F O

NOTIZIARIO AGROMETEOROLOGICO E FITOSANITARIO SETTIMANALE DELLA PROVINCIA DI FOGGIA

FITOPATOLOGIA a cura di:

- Dott. Ciriaco M. Rosaria - Consorzio di Difesa
- Dott. Podda Pinuccia - U.P.A. Foggia
- Dott. Ferrandino Pasquale - BETA Foggia

METEOROLOGIA a cura del C.E.D. ASSOCODIPU**STAMPA: realizzato in proprio**

La realizzazione parziale o totale dei testi, dei dati e delle illustrazioni è vietata a termini di legge. E' consentita la riproduzione solo citando la fonte e previa autorizzazione scritta.

CONSORZIO DI DIFESA DI FOGGIA - COP

Piazza Padre Pio, 9 - 71121 Foggia
Tel. 0881/636418 Fax. 0881/666832

www.codifo.it

www.agrometeopuglia.it

e-mail:

copfoggia.codifo@agrometeopuglia.it

info@codifo.it