



NOTIZIARIO

# AGROMETEOROLOGICO & FITOSANITARIO



SETTIMANALE DI ASSISTENZA TECNICA E DI DIVULGAZIONE DEI CONSORZI DI DIFESA DELLA PUGLIA

In collaborazione con: Assessorato Risorse Agroalimentari della Regione Puglia, Osservatorio Fitosanitario Regionale, Ufficio Provinciale Agricoltura Foggia, Consorzio di Bonifica della Capitanata, BETA Foggia.



Su informazioni: Rete Agrometeorologica Regione Puglia, Servizio Meteorologico Aeronautica Militare, Servizio Informativo Agricolo Nazionale.

N. 04 Anno XXIV

27 gennaio - 02 febbraio 2010



## Sommario

### Meteorologia

Situazione e previsione

2

Dati previsti e Climatologia  
provincia di Foggia

3

### Fitopatologia

4



C O D I F O



Consorzio di Difesa di Foggia

C.O.P - P.zza Padre Pio, 9  
71121 FOGGIA

Tel. 0881/636418 Fax. 0881/666832

[www.codifo.it](http://www.codifo.it)

[www.agrometeopuglia.it](http://www.agrometeopuglia.it)

e-mail:

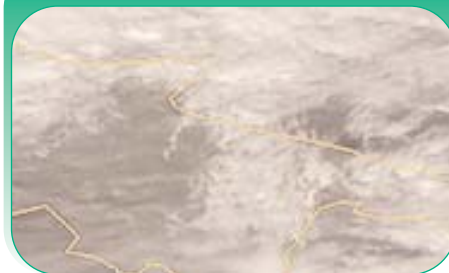
[copfoggia.codifo@agrometeopuglia.it](mailto:copfoggia.codifo@agrometeopuglia.it)

[info@codifo.it](mailto:info@codifo.it)

## SITUAZIONE ATTUALE SULL'EUROPA

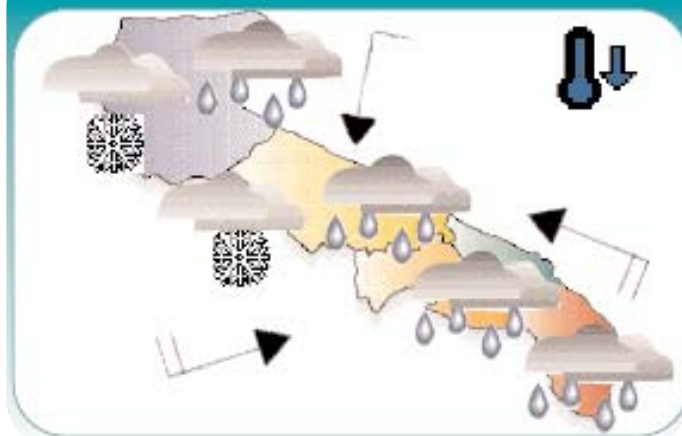


## IMMAGINE METEOSAT del 26.01.2010

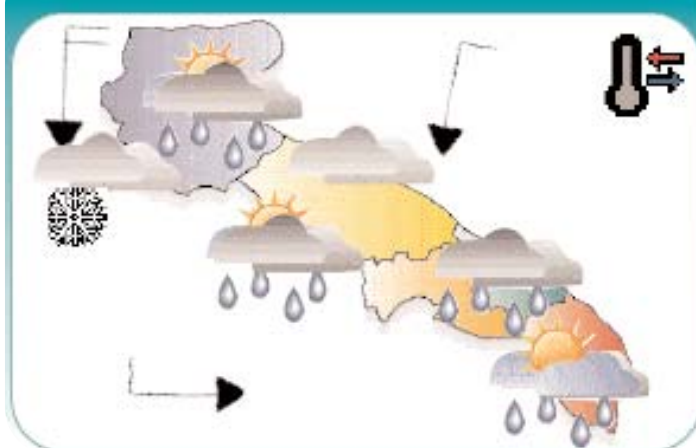


Il campo di bassa pressione, che attualmente interessa la nostra penisola è in graduale indebolimento, favorendo un temporaneo miglioramento del tempo, soprattutto sulle regioni settentrionali. Per il fine settimana si prevede nuovamente una netta diminuzione della pressione a causa di un afflusso di aria polare molto fredda, che inizialmente interesserà le nostre regioni settentrionali. Per l'inizio della prossima settimana si prevede un'ulteriore afflusso di aria molto fredda proveniente dal nord-Europa, che apporterà condizioni di tempo molto instabile e una diminuzione delle temperature ovunque.

## PREVISIONE DAL 27 AL 28.01.2010



## PREVISIONE DAL 29 AL 31.01.2010



### Mercoledì

**27**

**Cielo** molto nuvoloso o coperto con precipitazioni diffuse, localmente anche di forte intensità.

**Temperature** in diminuzione le massime.

**Venti** moderati, forti sul Salento, tendenti a disporsi dai quadranti settentrionali.

### Giovedì

**28**

**Cielo** nuvoloso o molto nuvoloso con precipitazioni sparse, schiarite più ampie nella seconda parte della giornata.

**Temperature** in diminuzione le minime.

**Venti** deboli da nord nord-est.

### Venerdì

**29**

**Cielo** irregolarmente nuvoloso con locali piovaschi.

**Temperature** in lieve aumento.

**Venti** deboli o localmente moderati da nord nord-ovest.

### Sabato

**30**

**Cielo** irregolarmente nuvoloso con ulteriore aumento della nuvolosità nella seconda parte della giornata, con deboli precipitazioni.

**Temperature** in aumento le massime.

**Venti** deboli-moderati da sud sud-est.

### Domenica

**31**

**Cielo** nuvoloso con tendenza ad aumento della nuvolosità associata a precipitazioni sparse ad iniziare dalla Puglia settentrionale.

**Temperature** in diminuzione.

**Venti** deboli o moderati da sud sud-ovest, tendenti a disporsi da nord nord-ovest.

### Tendenza per Lunedì 01 e Martedì 02

Condizioni di tempo molto perturbato con diminuzione delle temperature.

DATA	CIELO		VENTO		TEMP.		UMID.		FENOMENI		PREC	
	ORE 00:00	ORE 12:00	dd	fff		min	max	min	max	TIPO		%
				ORE 00:00	ORE 12:00							
<b>FOGGIA AMENDOLA</b>												
27-gen	Molto nuvoloso	Coperto	NE	Moderato	Moderato	7,0	9,0	55	100	Poggia	100	10,0
28-gen	Coperto	Nuvoloso	NE	Moderato	Debole	2,0	10,0	55	95	Poggia	90	10,0
29-gen	Molto nuvoloso	Nuvoloso	NW	Debole	Moderato	3,0	11,0	70	95	Poggia	70	2,0
30-gen	Nuvoloso	Nuvoloso	S	Moderato	Moderato	6,0	14,0	70	95	Poggia	30	2,0
31-gen	Nuvoloso	Molto nuvoloso	SW	Debole	Moderato	3,0	12,0	60	95	Poggia	30	2,0

## DATI RILEVATI DAL 18 AL 24 GENNAIO 2010

	COMUNE	LOCALITÀ AZIENDA	RETE	TEMPERATURA °C			UMIDITÀ %			PREC. mm
				MED	MIN	MAX	MED	MIN	MAX	
1	ALBERONA	SERRONE	CODIPU	3,4	-0,2	8,5	76,1	51	100	4,2
2	APRICENA	CANALE	CODIPU	4,7	-2,5	11,4	71,1	45	90	21,6
3	ASCOLI SATRIANO	BISCIGLIETO	CODIPU	2,2	-0,4	6,8	83,9	58	98	3
4	ASCOLI SATRIANO	FARAGOLA	CODIPU	4	-0,8	10,3	85,1	52	100	4,2
5	CARLANTINO	CAMPO SANTO VECCHIO	CODIPU	1,5	-2,4	6,6	94,6	60	100	3
6	CARPINO	ARIOLA	CODIPU	4,4	-0,7	8,8	74,4	48	100	0,2
7	CERIGNOLA	TAVOLETTA	CODIPU	3,8	-1,5	10,5	86,6	57	100	1
8	CERIGNOLA	TRESSANTI	CODIPU	5,1	-1,4	11,7	83,9	51	100	0
9	FOGGIA	BORGO LA ROCCA	CODIPU	4,3	-2,5	10,5	77,7	51	89	8,4
13	FOGGIA	COPPA D'ORO	CODIPU	4,3	-2,2	10,5	83,4	57	100	1,2
10	FOGGIA	AMENDOLA	SMAM	3,8	-2,6	10,2	79	58	100	0
11	FOGGIA	MONTEROZZI	CODIPU	3,6	-3,2	10,5	84	52	100	1
12	FOGGIA	LA PESCIA	CODIPU	4,9	-1	11	83,7	55	98	0,4
14	LESINA	RIPALTA	CODIPU	4,8	0,4	9,7	78,6	52	100	42,7
15	LUCERA	SANTA LUCIA	CODIPU	4,1	-0,5	10,4	84,9	53	100	9,6
16	MANFREDONIA	DAUNIA RISI	CODIPU	5,1	-2,9	11,4	76,4	38	98	0,2
17	M.S. ANGELO	AERONAUTICA MILITARE	SMAM	-	-	-	-	-	-	-
18	ORTA NOVA	TRIONFO	CODIPU	5,7	-2,2	10,3	87	45	100	0
19	PIETRAMONTECORVINO	TORRETTA	CODIPU	-	-	-	76,7	48	93	0,6
20	RIGNANO GARGANICO	VILLANOVA	CODIPU	5,4	-3,3	10,5	74,7	44	95	1,6
21	RODI GARGANICO	SANTA LUCIA	CODIPU	6,8	1	10,5	67,2	43	96	0,2
22	SAN FERDINANDO DI P.	CARRO CHIUSO	CODIPU	4,4	-2,9	12,2	82,1	41	100	0,8
23	SAN GIOVANNI R.DO	MATINE-CARNE SALATA	CODIPU	5,5	0,3	12,2	70	40	92	0,2
24	SAN GIOVANNI R.DO	QUERCIA COPPE	CODIPU	2,6	-0,1	6,4	77,4	50	95	0
25	SAN SEVERO	CASA LORDA	CODIPU	4,2	-2,2	10	81,1	55	96	14,6
26	SANNICANDRO G.CO	DON NUNZIO E CAVALLO	CODIPU	5,1	-1,3	9,9	74	53	99	0,4
27	SANT'AGATA DI PUGLIA	PALOMBARA	CODIPU	3,8	-1,2	9,5	78,1	49	95	5,2
28	SERRACAPRIOLA	CIAVATTA	CODIPU	4,9	-2	10,7	80,7	50	97	15,8
29	TORREMAGGIORE	SELVA DELLE GROTTI	CODIPU	4,4	-1	10,5	81,6	48	97	13
30	TROIA	SERRA DEI BISI	CODIPU	3,9	0,4	8,5	80,3	54	100	4,2
31	TROIA	GIARDINETTO	CODIPU	3,7	-2,4	9,8	83,6	50	96	5,8
32	VIESTE	MANDRIONE	CODIPU	5,9	0,1	11,1	71,9	48	96	0
33	ZAPPONETA	RIVOLI	CODIPU	6,2	1,6	11,5	91	48	100	0
34	TRINITAPOLI	AZ. AGR. DEGNO	CON. BONIF.	4,41	-2,57	11,11	84,41	50,14	99,73	1,25
35	STORNARA	Scuola Media Comunale	CON. BONIF.	4,06	0	9,01	87,28	64,92	99,7	0,5
36	CANDELA	AZ. AGR. DISTEFANO	CON. BONIF.	3,95	-2	12,34	80,69	25,34	100	3
37	LUCERA	AZ. AGR. DI GIOVINE	CON. BONIF.	4,32	-4,53	12,94	70,97	31,68	96,18	18,5
38	APRICENA (C.da Morrica)	AZ. AGR. C.E.A.R.S.	CON. BONIF.	4,46	-1,29	9,24	85,04	56,2	100	23,75
39	LESINA	AZ. AGR. BEVERE	CON. BONIF.	4,37	-1,55	8,69	79,82	53,68	97,71	43,5
40	FOGGIA (Loc. Arpinova)	AZ. AGR. GALLI	CON. BONIF.	4,45	-4,23	10,2	81,16	52,71	100	1
41	CERIGNOLA	AZ. AGR. TORRICELLI	CON. BONIF.	3,89	-2,38	13,01	92,93	56,82	100	1
42	CASTELNUOVO della D.	AZ. AGR. TROTTA	CON. BONIF.	4,54	0,31	11,34	77,13	38,17	100	31,5
43	FOGGIA (B.go Cervaro)	AZ. AGR. MAZZARELLI	CON. BONIF.	3,92	-1,16	9,52	91,29	62,26	99,73	3,75
44	BICCARI	AZ. AGR. TOZZI	CON. BONIF.	4,17	-0,26	9,65	85,54	57,34	100	20,5
45	ASCOLI SATRIANO	AZ. AGR. NOVIELLO	CON. BONIF.	3,57	-1,63	9,74	80,34	42,78	100	7,25
46	TORREMAGGIORE	AZ. AGR. DI IANNI	CON. BONIF.	4,3	-1,67	11,1	78,99	53,32	96,29	28,5
47	FOGGIA (Loc. Tamaricciola)	AZ. AGR. F.LLI ZERRILLO	CON. BONIF.	4,61	-1,21	9,88	83,9	54,79	100	0,5

Dati rilevati dalle stazioni meteorologiche della Rete Regionale e Provinciale dell'ASSOCODIPU, del Consorzio per la Bonifica della Capitanata e dell'Aeronautica Militare Italiana.

OLIVO



## SITUAZIONE FENOLOGICA:

Riposo invernale.

## SITUAZIONE FITOSANITARIA:

## PROGRAMMA DI DIFESA:

Per chi inizia la potatura si consiglia di evitare tagli cesori di grosse branche che necessitano di maggiore tempo per cicatrizzare nel periodo invernale, esponendo le ferite ad attacchi di fitofagi e a danni da freddo, di asportare il materiale infetto e di arieggiare il più possibile la chioma per ostacolare lo sviluppo di cocciniglia, occhio di pavone e fumaggine.

VITE



## SITUAZIONE FENOLOGICA:

Riposo invernale.

## SITUAZIONE FITOSANITARIA:

## PROGRAMMA DI DIFESA:

Durante le fasi di potatura è necessario eliminare le parti vegetative colpite da "Escoriosi"; non effettuare la trinciatura dei sarmenti o l'accantonamento degli stessi, ma raccogliarli e bruciarli.

In caso di piante fortemente colpite da "Mal dell'Esca" procedere all'estirpazione e alla rimozione delle stesse fuori dal vigneto per la successiva bruciatura. Le piante parzialmente infette vanno potate separatamente dalle altre per evitare il diffondersi della malattia per mezzo delle forbici che vanno disinfettate.

PESCO



## SITUAZIONE FENOLOGICA:

Riposo invernale.

## SITUAZIONE FITOSANITARIA:

## PROGRAMMA DI DIFESA:

Si ricorda che durante la potatura è indispensabile pulire le piante con presenza di esiti di malattie bruciando poi il materiale di risulta. Chi non l'ha ancora effettuato intervenga nei confronti della "bolla" e del "corineo", impiegando ziram, dodina, rame o dithianon. Questi ultimi due prodotti sono efficaci anche contro i cancri rameali.



**CARCIOFO****SITUAZIONE FENOLOGICA:**

Formazione capolini - Raccolta.

**SITUAZIONE FITOSANITARIA:**

Danni da arvicole.

**PROGRAMMA DI DIFESA:**

Contro i topi di campagna si consiglia l'applicazione di esche tossiche, da manipolare con guanti. L'esca va preparata mescolando bene cariosidi intere di grano tenero con un concentrato oleoso (0,25 di s.a.) del rodenticida anticoagulante chlorophacinone e introdotta all'interno degli sbocchi delle gallerie, poi richiuse.

**BARBABIETOLA****SITUAZIONE FENOLOGICA:**

6 - 8 foglie vere.

**SITUAZIONE FITOSANITARIA:**

Presenza di infestanti.

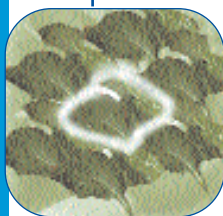
**PROGRAMMA DI DIFESA:**

Per il controllo delle graminacee (avena, falaride, rinascite di frumento, ...) utilizzare prodotti a base di: Halossifop R-metile, Cicloxidim, Fluazifop-p-butyl, Propaquizafop, Setoxidim alle dosi riportate in etichetta appropriate allo stadio di sviluppo delle infestanti.

Per il controllo delle dicotiledoni si consiglia di usare diserbanti a base di Fenmedifam, Etofumesate, Desmedifam in miscele precostituite con dosaggi da 0,7 - 2,0 l/ha in funzione dello stadio di sviluppo delle infestanti abbinando un prodotto residuale (Coloridazon al 65% o Metamitron al 70%) al dosaggio di 0,5 Kg/ha per trattamento in 250 litri di acqua.

In presenza di ombrellifere (bifora, dacus, matricaria) o crucifere sviluppate (sinapis e rafano) aggiungere alla miscela sopra citata il triflusaluron metile, il lenacil all'80% ed eventualmente l'olio bianco alle dosi rispettivamente di 40 gr., 100 gr., 0,3 - 0,5 l/ha ripetendo il trattamento dopo 10 - 15 gg..

In presenza di cardo, cirsium o favino intervenire localmente con prodotti a base di clopiralid a dosaggi di etichetta.

**CAVOLO BROCCOLO****SITUAZIONE FENOLOGICA:**

Sviluppo vegetativo - Raccolta.

**SITUAZIONE FITOSANITARIA:**

Erosioni da larve di lepidotteri.

**PROGRAMMA DI DIFESA:**

Nei confronti delle larve di lepidotteri impiegare Bacillus thuringiensis, indoxacarb, spinosad e piretroidi. Impiegare un prodotto rameico per la protezione della coltura dalle avversità crittogamiche e dalle batteriosi.

**SITUAZIONE FENOLOGICA:**

Inizio accestimento.

**SITUAZIONE FITOSANITARIA:****PROGRAMMA DI DIFESA:**

M.B.: PER TUTTE LE COLTURE CHE SONO PROSSIME ALLA RACCOLTA, SI POSSONO EFFETTUARE INTERVENTI SEMPRE CHE SIA POSSIBILE RISPETTARE RIGOROSAMENTE I TEMPI DI CARENZA DELLE SOSTANZE ATTIVE DA UTILIZZARE.

## Servizio Regionale Controllo e Taratura Macchine Irroratrici

A TUTTI I PRODUTTORI AGRICOLI  
ASSOCIATI

IL CONSORZIO DI DIFESA DI FOGGIA FORNISCE GRATUITAMENTE  
"IL SERVIZIO DI CONTROLLO E TARATURA DELLE MACCHINE IRRORATRICI  
A BARRA ORIZZONTALE E PER VIGNETO ALLEVATO A TENDONE"



### ASSOCIAZIONE REGIONALE CONSORZI DI DIFESA DELLA PUGLIA

Via Devitofrancesco, 2/N, 25- 70124 BARI  
Tel. 080/5429693 Fax. 080/5474700

**CONSORZIO DI DIFESA DI BARI - C.O.P.**

Via T. Casale, 27/D - 70123 Bari  
Tel. 080/5744733 Fax. 080/5277342

**CONSORZIO DI DIFESA DI BRINDISI - C.O.P.**

Via T. Pisana, 96 - 72100 Brindisi  
Tel. 0831/517140 Fax. 0831/511306

**CONSORZIO DI DIFESA DI FOGGIA - C.O.P.**

P.zza Padre Pio Nuovo Palazzo Caccavo, B  
71121 Foggia - Direzione 0881/634143  
C.O.P. Tel. 0881/636418 Fax. 0881/666832

**CONSORZIO DI DIFESA DI LECCE - C.O.P.**

Via Zara n. 2 Rione Castromediano- 73100 Lecce  
Tel. 0832/232134 Fax. 0832/232148

**CONSORZIO DI DIFESA DI TARANTO - C.O.P.**

Via Gen. Messina, 68 Taranto  
Tel. 099/4773430 Fax. 099/4773432

**C O D I F O**

### NOTIZIARIO AGROMETEOROLOGICO E FITOSANITARIO SETTIMANALE DELLA PROVINCIA DI FOGGIA

**FITOPATOLOGIA a cura di:**

- Dott. Ciriaco M. Rosaria - Consorzio di Difesa
- Dott. Soldo Pietro - Consorzio Bonifica Capit.
- Dott. Podda Pinuccia - U.P.A. Foggia
- Dott. Ferrandino Pasquale - BETA Foggia

**METEOROLOGIA a cura del C.E.D. ASSOCODIPU****STAMPA: realizzato in proprio**

La realizzazione parziale o totale dei testi, dei dati e delle illustrazioni è vietata a termini di legge. E' consentita la riproduzione solo citando la fonte e previa autorizzazione scritta.

**CONSORZIO DI DIFESA DI FOGGIA - COP**

Piazza Padre Pio, 9 - 71121 Foggia  
Tel. 0881/636418 Fax. 0881/666832

[www.codifo.it](http://www.codifo.it)

[www.agrometeopuglia.it](http://www.agrometeopuglia.it)

e-mail:

[copfoggia.codifo@agrometeopuglia.it](mailto:copfoggia.codifo@agrometeopuglia.it)

[info@codifo.it](mailto:info@codifo.it)