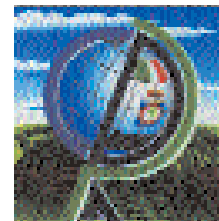




NOTIZIARIO

AGROMETEOROLOGICO & FITOSANITARIO



SETTIMANALE DI ASSISTENZA TECNICA E DI DIVULGAZIONE DEI CONSORZI DI DIFESA DELLA PUGLIA

In collaborazione con: Assessorato Risorse Agroalimentari della Regione Puglia, Osservatorio Fitosanitario Regionale, Ufficio Provinciale Agricoltura Foggia, Consorzio di Bonifica della Capitanata, BETA Foggia.



Su informazioni: Rete Agrometeorologica Regione Puglia, Servizio Meteorologico Aeronautica Militare, Servizio Informativo Agricolo Nazionale.

N. 05 Anno XXIV

03 - 09 febbraio 2010



Sommario

Meteorologia

Situazione e previsione

2

Dati previsti e Climatologia
provincia di Foggia

3

Fitopatologia

4



C O D I F O



Consorzio di Difesa di Foggia

C.O.P - P.zza Padre Pio, 9
71121 FOGGIA

Tel. 0881/636418 Fax. 0881/666832

www.codifo.it

www.agrometeopuglia.it

e-mail:

copfoggia.codifo@agrometeopuglia.it

info@codifo.it

SITUAZIONE SULL'EUROPA

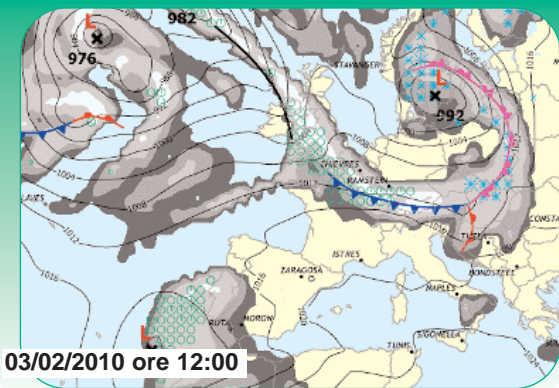
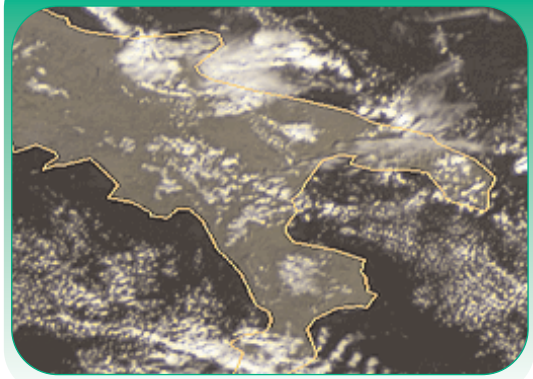


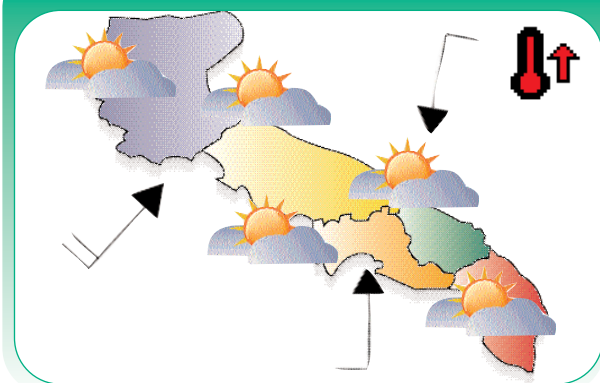
IMMAGINE METEOSAT del 02.02.2010



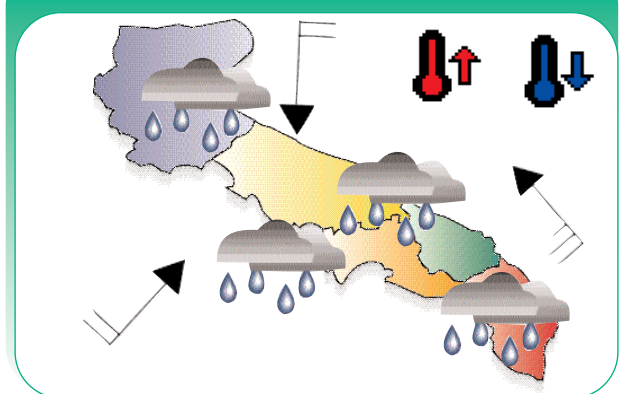
La nostra penisola attualmente è interessata da un campo di alta pressione in fase di diminuzione per l'arrivo di una perturbazione atlantica, collegata ad una nuova circolazione depressionaria che apporterà, per tutto il fine settimana, condizioni di tempo instabile ma con temperature più miti, soprattutto sulle regioni centro-meridionali.

Per l'inizio della prossima settimana si prevede l'arrivo un campo anticiclonico che apporterà condizioni di tempo stabile su quasi tutte le regioni.

PREVISIONE DAL 03 AL 04.02.2010



PREVISIONE DAL 05 AL 07.02.2010



Mercoledì

03

Cielo poco o parzialmente nuvoloso per nubi medio alte stratificate.

Temperature in aumento le massime.

Venti da moderati a deboli settentrionali tendenti a ruotare e a disporsi da sud sud-ovest.

Giovedì

04

Cielo sereno o poco nuvoloso.

Temperature in aumento nei valori minimi.

Venti deboli dai quadranti meridionali.

Venerdì

05

Cielo da nuvoloso a molto nuvoloso con precipitazioni sparse, più intense nella seconda parte della giornata.

Temperature in lieve aumento nei valori minimi.

Venti da moderati a forti da sud sud-est.

Sabato

06

Cielo molto nuvoloso o coperto con precipitazioni diffuse.

Temperature in diminuzione specie le massime.

Venti moderati da sud sud-ovest, tendenti in serata a disporsi da nord-est.

Domenica

07

Cielo irregolarmente nuvoloso con locali rovesci in mattinata. Schiarite sempre più ampie nella seconda parte della giornata.

Temperature in diminuzione.

Venti moderati da nord nord-est.

Tendenza per Lunedì 08 e Martedì 09

Condizioni di tempo stabile.

DATA	CIELO		VENTO		TEMP.		UMID.		FENOMENI		PREC	
	ORE 00:00	ORE 12:00	dd	fff		min	max	min	max	TIPO		%
				ORE 00:00	ORE 12:00							
FOGGIA AMENDOLA												
03-feb	Sereno	Poco nuvoloso	SW	Moderato	Moderato	-1,0	11,0	55	100			
04-feb	Sereno	Sereno	SW	Debole	Debole	2,0	14,0	55	95			
05-feb	Sereno	Nuvoloso	SE	Debole	Moderato	3,0	14,0	70	95	Poggia	90	
06-feb	Molto nuvoloso	Molto nuvoloso	SE	Moderato	Moderato	3,0	12,0	70	95	Poggia	90	
07-feb	Molto nuvoloso	Poco nuvoloso	NE	Moderato	Moderato	4,0	10,0	60	95			

DATI RILEVATI DAL 25 AL 31 GENNAIO 2010

	COMUNE	LOCALITÀ AZIENDA	RETE	TEMPERATURA °C			UMIDITÀ %			PREC. mm
				MED	MIN	MAX	MED	MIN	MAX	
1	ALBERONA	SERRONE	CODIPU	5	0,5	10,5	81,7	50	100	21,7
2	APRICENA	CANALE	CODIPU	6,3	0,6	12,7	76	35	90	17,8
3	ASCOLI SATRIANO	BISCIGLIETO	CODIPU	4,9	-0,2	11	86,1	45	100	17,4
4	ASCOLI SATRIANO	FARAGOLA	CODIPU	5,8	-1,1	12,1	55,6	58	100	24,3
5	CARLANTINO	CAMPO SANTO VECCHIO	CODIPU	3,2	-1,1	7,6	95	55	100	16,8
6	CARPINO	ARIOLA	CODIPU	6,3	2,1	11,9	82,1	42	100	62,4
7	CERIGNOLA	TAVOLETTA	CODIPU	5,9	-2,4	12,3	86,4	47	100	17,8
8	CERIGNOLA	TRESSANTI	CODIPU	7,1	0,8	13,6	86,3	47	100	26,7
9	FOGGIA	BORGO LA ROCCA	CODIPU	6,5	0,3	12,2	78,4	45	92	22,7
13	FOGGIA	COPPA D'ORO	CODIPU	6,3	-1,1	12,1	85,7	52	100	24,7
10	FOGGIA	AMENDOLA	SMAM	-	-	-	-	-	-	-
11	FOGGIA	MONTEROZZI	CODIPU	5,7	-1,2	12	85,4	49	100	28,1
12	FOGGIA	LA PESCIA	CODIPU	6,9	0,8	12,7	85,6	50	100	25,5
14	LESINA	RIPALTA	CODIPU	6	1,1	12,5	84,6	40	100	13
15	LUCERA	SANTA LUCIA	CODIPU	6	-0,9	11,9	85,6	50	100	17,7
16	MANFREDONIA	DAUNIA RISI	CODIPU	7,2	1,8	12,6	82,9	47	100	16,9
17	M.S. ANGELO	AERONAUTICA MILITARE	SMAM	-	-	-	-	-	-	-
18	ORTA NOVA	TRIONFO	CODIPU	5,2	-0,1	10,7	93	51	100	51,9
19	PIETRAMONTECORVINO	TORRETTA	CODIPU	-	-	-	-	-	-	-
20	RIGNANO GARGANICO	VILLANOVA	CODIPU	7,2	0,8	12,5	80,6	47	97	29,5
21	RODI GARGANICO	SANTA LUCIA	CODIPU	7,7	3,5	12,9	81,7	45	100	15,6
22	SAN FERDINANDO DI P.	CARRO CHIUSO	CODIPU	6,2	-0,6	13,4	84,3	41	100	20,7
23	SAN GIOVANNI R.DO	MATINE-CARNE SALATA	CODIPU	6,8	0,7	11,6	80,4	45	97	20,7
24	SAN GIOVANNI R.DO	QUERCIA COPPE	CODIPU	4	0,8	7,4	90,6	60	100	25,1
25	SAN SEVERO	CASA LORDA	CODIPU	6,1	0,2	12,1	82,9	42	97	18,1
26	SANNICANDRO G.CO	DON NUNZIO E CAVALLO	CODIPU	6,1	2,4	13,6	84,6	44	100	19,2
27	SANT'AGATA DI PUGLIA	PALOMBARA	CODIPU	5,4	-1,9	10,9	81,6	47	97	22,3
28	SERRACAPRIOLA	CIAVATTA	CODIPU	6,8	0,3	13,3	82,4	41	98	17,4
29	TORREMAGGIORE	SELVA DELLE GROTTI	CODIPU	6,2	0,8	12,9	83,3	40	100	15
30	TROIA	SERRA DEI BISI	CODIPU	5,4	2,2	9,7	85,6	53	100	18,5
31	TROIA	GIARDINETTO	CODIPU	5,8	-2,4	12	83,1	50	99	18,1
32	VIESTE	MANDRIONE	CODIPU	7,2	3,5	12,3	86,9	48	100	35,1
33	ZAPPONETA	RIVOLI	CODIPU	-	-	-	-	-	-	-
34	TRINITAPOLI	AZ. AGR. DEGNO	CON. BONIF.	6,23	-0,26	12,76	86,44	52,76	99,73	20,25
35	STORNARA	Scuola Media Comunale	CON. BONIF.	5,88	-0,7	11,62	88,03	53,68	99,73	23
36	CANDELA	AZ. AGR. DISTEFANO	CON. BONIF.	5,53	-11,23	12,55	81,29	30,76	100	14,25
37	LUCERA	AZ. AGR. DI GIOVINE	CON. BONIF.	6,47	-2,71	12,48	72,45	28,42	100	21,25
38	APRICENA (C.da Morrica)	AZ. AGR. C.E.A.R.S.	CON. BONIF.	5,87	1,26	12,07	89,93	47,26	100	16
39	LESINA	AZ. AGR. BEVERE	CON. BONIF.	5,56	0,53	11,61	85,24	46,98	97,71	13,25
40	FOGGIA (Loc. Arpinova)	AZ. AGR. GALLI	CON. BONIF.	6,02	-0,55	12,7	88,13	53,2	100	38
41	CERIGNOLA	AZ. AGR. TORRICELLI	CON. BONIF.	6,2	-1,68	14,35	91,55	54,88	100	23,25
42	CASTELNUOVO della D.	AZ. AGR. TROTTA	CON. BONIF.	6,26	1,05	15,23	82,42	35,94	100	26,5
43	FOGGIA (B.go Cervaro)	AZ. AGR. MAZZARELLI	CON. BONIF.	5,71	-1,18	12,07	89,91	56,46	99,73	23,5
44	BICCARI	AZ. AGR. TOZZI	CON. BONIF.	5,8	-1,23	11	87,91	56,68	100	20,5
45	ASCOLI SATRIANO	AZ. AGR. NOVIELLO	CON. BONIF.	5,43	-1,2	12,1	85,39	47,02	100	27,25
46	TORREMAGGIORE	AZ. AGR. DI IANNI	CON. BONIF.	5,97	-0,2	13,26	80,75	43,2	97,23	17,5
47	FOGGIA (Loc. Tamaricciola)	AZ. AGR. F.LLI ZERRILLO	CON. BONIF.	-	-	-	-	-	-	-

Dati rilevati dalle stazioni meteorologiche della Rete Regionale e Provinciale dell'ASSOCODIPU, del Consorzio per la Bonifica della Capitanata e dell'Aeronautica Militare Italiana.

OLIVO



SITUAZIONE FENOLOGICA:

Riposo invernale.

SITUAZIONE FITOSANITARIA:

PROGRAMMA DI DIFESA:

Nel caso della potatura è utile eliminare i rami infetti dalla rogna. In presenza di carie del legno si consiglia di effettuare la cosiddetta "slupatura" consistente nell'asportazione dei tessuti legnosi alterati; si ricorda di disinfettare sempre gli attrezzi di taglio e di ricoprire la superficie dei grossi tagli con mastici.

Negli oliveti infestati dalla cocciniglia mezzo grano di pepe è fondamentale sfoltire la chioma per favorirne l'illuminazione e la ventilazione in modo da creare condizioni sfavorevoli allo sviluppo di questo insetto.

VITE



SITUAZIONE FENOLOGICA:

Riposo invernale.

SITUAZIONE FITOSANITARIA:

PROGRAMMA DI DIFESA:

Nel caso della potatura eliminare le parti infette da mal dell'esca o escoriosi. I residui di potatura vanno allontanati e bruciati.

PESCO



SITUAZIONE FENOLOGICA:

Riposo invernale.

SITUAZIONE FITOSANITARIA:

PROGRAMMA DI DIFESA:

Chi non l'ha ancora effettuato intervenga nei confronti della "bolla" e del "corineo", impiegando ziram, dodina, rame o dithianon. Questi ultimi due prodotti sono efficaci anche contro i cancri rameali.

CARCIOFO**SITUAZIONE FENOLOGICA:**

Formazione capolini - Raccolta.

SITUAZIONE FITOSANITARIA:

Danni da arvicole e da gelo.

PROGRAMMA DI DIFESA:

Contro i topi di campagna si consiglia l'applicazione di esche tossiche, da manipolare con guanti. L'esca va preparata mescolando bene cariosidi intere di grano tenero con un concentrato oleoso (0,25 di s.a.) del rodenticida anticoagulante chlorophacinone e introdotta all'interno degli sbocchi delle gallerie, poi richiuse.

BARBABIETOLA**SITUAZIONE FENOLOGICA:**

6 - 8 foglie vere.

SITUAZIONE FITOSANITARIA:

Presenza di infestanti.

PROGRAMMA DI DIFESA:

Per il controllo delle graminacee (avena, falaride, rinascite di frumento, ...) utilizzare prodotti a base di: Halossifop R-metile, Cicloxidim, Fluazifop-p-butyl, Propaquizafop, Setoxidim alle dosi riportate in etichetta appropriate allo stadio di sviluppo delle infestanti.

Per il controllo delle dicotiledoni si consiglia di usare diserbanti a base di Fenmedifam, Etofumesate, Desmedifam in miscele precostituite con dosaggi da 0,7 - 2,0 l/ha in funzione dello stadio di sviluppo delle infestanti abbinando un prodotto residuale (Coloridazon al 65% o Metamitron al 70%) al dosaggio di 0,5 Kg/ha per trattamento in 250 litri di acqua.

In presenza di ombrellifere (bifora, dacus, matricaria) o crucifere sviluppate (sinapis e rafano) aggiungere alla miscela sopra citata il triflusaluron metile, il lenacil all'80% ed eventualmente l'olio bianco alle dosi rispettivamente di 40 gr., 100 gr., 0,3 - 0,5 l/ha ripetendo il trattamento dopo 10 - 15 gg..

In presenza di cardo, cirsium o favino intervenire localmente con prodotti a base di clopiralid a dosaggi di etichetta.

CAVOLO BROCCOLO**SITUAZIONE FENOLOGICA:**

Sviluppo vegetativo - Raccolta.

SITUAZIONE FITOSANITARIA:

Erosioni da larve di lepidotteri.

PROGRAMMA DI DIFESA:

Nei confronti delle larve di lepidotteri impiegare Bacillus thuringiensis, indoxacarb, spinosad e piretroidi.

Impiegare un prodotto rameico per la protezione della coltura dalle avversità crittogamiche e dalle batteriosi.

**SITUAZIONE FENOLOGICA:**

Accestimento.

SITUAZIONE FITOSANITARIA:**PROGRAMMA DI DIFESA:**

M.B.: PER TUTTE LE COLTURE CHE SONO PROSSIME ALLA RACCOLTA, SI POSSONO EFFETTUARE INTERVENTI SEMPRE CHE SIA POSSIBILE RISPETTARE RIGOROSAMENTE I TEMPI DI CARENZA DELLE SOSTANZE ATTIVE DA UTILIZZARE.

Servizio Regionale Controllo e Taratura Macchine Irroratrici

A TUTTI I PRODUTTORI AGRICOLI
ASSOCIATI

IL CONSORZIO DI DIFESA DI FOGGIA FORNISCE GRATUITAMENTE
"IL SERVIZIO DI CONTROLLO E TARATURA DELLE MACCHINE IRRORATRICI
A BARRA ORIZZONTALE E PER VIGNETO ALLEVATO A TENDONE"



ASSOCIAZIONE REGIONALE CONSORZI DI DIFESA DELLA PUGLIA

Via Devitofrancesco, 2/N, 25- 70124 BARI
Tel. 080/5429693 Fax. 080/5474700

CONSORZIO DI DIFESA DI BARI - C.O.P.

Via T. Casale, 27/D - 70123 Bari
Tel. 080/5744733 Fax. 080/5277342

CONSORZIO DI DIFESA DI BRINDISI - C.O.P.

Via T. Pisana, 96 - 72100 Brindisi
Tel. 0831/517140 Fax. 0831/511306

CONSORZIO DI DIFESA DI FOGGIA - C.O.P.

P.zza Padre Pio Nuovo Palazzo Caccavo, B
71121 Foggia - Direzione 0881/634143
C.O.P. Tel. 0881/636418 Fax. 0881/666832

CONSORZIO DI DIFESA DI LECCE - C.O.P.

Via Zara n. 2 Rione Castromediano- 73100 Lecce
Tel. 0832/232134 Fax. 0832/232148

CONSORZIO DI DIFESA DI TARANTO - C.O.P.

Via Gen. Messina, 68 Taranto
Tel. 099/4773430 Fax. 099/4773432

C O D I F O

NOTIZIARIO AGROMETEOROLOGICO E FITOSANITARIO SETTIMANALE DELLA PROVINCIA DI FOGGIA

FITOPATOLOGIA a cura di:

- Dott. Ciriaco M. Rosaria - Consorzio di Difesa
- Dott. Soldo Pietro - Consorzio Bonifica Capit.
- Dott. Podda Pinuccia - U.P.A. Foggia
- Dott. Ferrandino Pasquale - BETA Foggia

METEOROLOGIA a cura del C.E.D. ASSOCODIPU**STAMPA: realizzato in proprio**

La realizzazione parziale o totale dei testi, dei dati e delle illustrazioni è vietata a termini di legge. E' consentita la riproduzione solo citando la fonte e previa autorizzazione scritta.

CONSORZIO DI DIFESA DI FOGGIA - COP

Piazza Padre Pio, 9 - 71121 Foggia
Tel. 0881/636418 Fax. 0881/666832

www.codifo.it

www.agrometeopuglia.it

e-mail:

copfoggia.codifo@agrometeopuglia.it

info@codifo.it