



NOTIZIARIO

AGROMETEOROLOGICO & FITOSANITARIO



SETTIMANALE DI ASSISTENZA TECNICA E DI DIVULGAZIONE DEI CONSORZI DI DIFESA DELLA PUGLIA

In collaborazione con: Assessorato Risorse Agroalimentari della Regione Puglia, Osservatorio Fitosanitario Regionale, Ufficio Provinciale Agricoltura Foggia, Consorzio di Bonifica della Capitanata, BETA Foggia.



Su informazioni: Rete Agrometeorologica Regione Puglia, Servizio Meteorologico Aeronautica Militare, Servizio Informativo Agricolo Nazionale.

N. 10 Anno XXIV

10 - 16 marzo 2010



Sommario

Meteorologia

Situazione e previsione

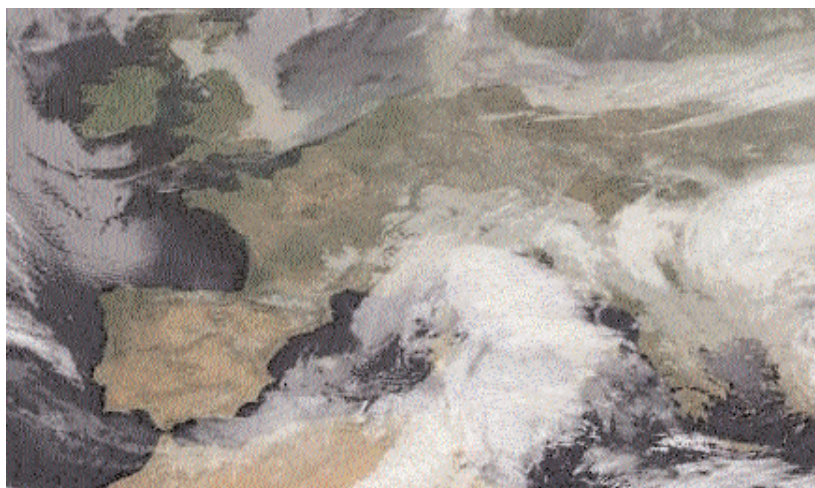
2

Dati previsti e Climatologia
provincia di Foggia

3

Fitopatologia

4



C O D I F O



Consorzio di Difesa di Foggia

C.O.P - P.zza Padre Pio, 9
71121 FOGGIA

Tel. 0881/636418 Fax. 0881/666832

www.codifo.it

www.agrometeopuglia.it

e-mail:

copfoggia.codifo@agrometeopuglia.it

info@codifo.it

SITUAZIONE SULL'EUROPA

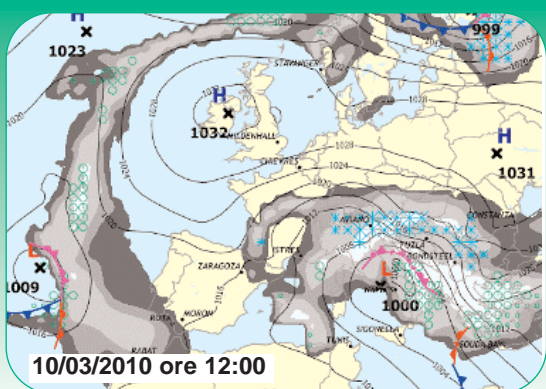
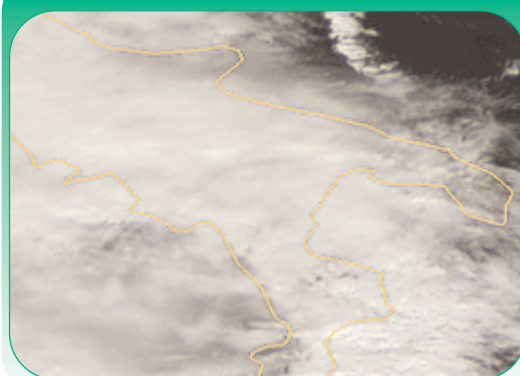
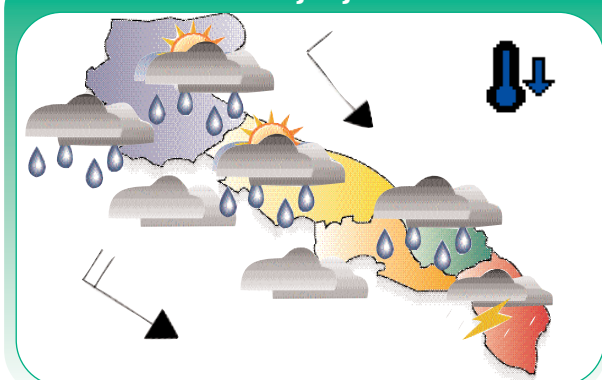


IMMAGINE METEOSAT del 09.03.2010

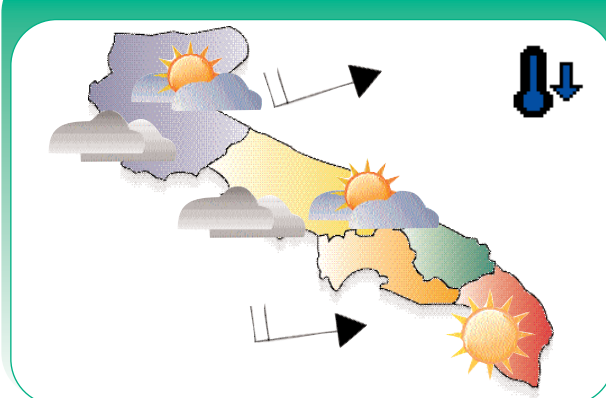


Una profonda depressione presente sul Tirreno, in spostamento verso levante, viene alimentata da aria fredda artica e nei prossimi giorni apporterà condizioni di tempo molto perturbato su tutta la nostra penisola. Per il fine settimana si prevede l'arrivo di altri nuclei di aria fredda ed instabili, che interesseranno principalmente le regioni del versante Adriatico e le regioni meridionali con un nuovo peggioramento del tempo. Per l'inizio della prossima settimana si prevede un lento miglioramento grazie all'espansione del campo di alta pressione verso la nostra penisola.

PREVISIONE PER IL 10,11,13 E 14.03.2010



PREVISIONE PER IL 12.03.2010



Mercoledì

10

Cielo molto nuvoloso o coperto con precipitazioni diffuse, localmente anche a carattere di rovescio temporalesco di forte intensità. Schiarite sempre più ampie nella seconda parte della giornata ad iniziare dalla Puglia settentrionale.

Temperature in aumento

Venti moderati o forti meridionali.

Giovedì

11

Cielo irregolarmente nuvoloso con locali e residui rovesci. Schiarite più ampie nella seconda parte della giornata.

Temperature in diminuzione.

Venti moderati da sud sud-est.

Venerdì

12

Cielo poco o parzialmente nuvoloso, con aumento della nuvolosità in serata.

Temperature in diminuzione i valori minimi.

Venti deboli o moderati occidentali.

Sabato

13

Cielo da nuvoloso a molto nuvoloso con precipitazioni sparse.

Temperature in aumento le minime, in lieve diminuzione le massime.

Venti deboli o moderati da meridionali, in rotazione da nord-ovest.

Domenica

14

Cielo molto nuvoloso con precipitazioni sparse, schiarite più ampie nella seconda parte della giornata.

Temperature in diminuzione.

Venti moderati, localmente forti, dai quadranti settentrionali.

Tendenza per Lunedì 15 e Martedì 16

Condizioni di tempo in miglioramento.

DATA	CIELO		VENTO		TEMP.		UMID.		FENOMENI		PREC	
	ORE 00:00	ORE 12:00	dd	fff		min	max	min	max	TIPO		%
				ORE 00:00	ORE 12:00							
FOGGIA AMENDOLA												
10-mar	Coperto	Coperto	E	Moderato	Moderato	6,0	10,0	55	95	Poggia	100	10,0
11-mar	Nuvoloso	Nuvoloso	SW	Debole	Moderato	3,0	11,0	65	100	Poggia	40	4,0
12-mar	Poco nuvoloso	Poco nuvoloso	W	Debole	Moderato	1,0	11,0	65	95			
13-mar	Nuvoloso	Molto nuvoloso	NE	Debole	Moderato	2,0	11,0	55	95	Poggia	100	16,0
14-mar	Molto nuvoloso	Nuvoloso	NW	Moderato	Quasi forte	1,0	10,0	65	100	Poggia	80	10,0

DATI RILEVATI DAL 01 AL 07 MARZO 2010

	COMUNE	LOCALITÀ AZIENDA	RETE	TEMPERATURA °C			UMIDITÀ %			PREC. mm
				MED	MIN	MAX	MED	MIN	MAX	
1	ALBERONA	SERRONE	CODIPU	7,2	-1,7	16,6	74,9	49	100	5,8
2	APRICENA	CANALE	CODIPU	8,6	-4,2	20	68,6	33	92	5,6
3	ASCOLI SATRIANO	BISCIGLIETO	CODIPU	7,6	-2,2	19,2	77,9	45	98	9,2
4	ASCOLI SATRIANO	FARAGOLA	CODIPU	8,4	-4	20,6	-	-	-	7,4
5	CARLANTINO	CAMPO SANTO VECCHIO	CODIPU	5,5	-2,9	15	90,7	49	100	5,4
6	CARPINO	ARIOLA	CODIPU	8,2	-1,6	19,8	-	-	-	20,2
7	CERIGNOLA	TAVOLETTA	CODIPU	9,3	-3	21,4	78	44	99	8,2
8	CERIGNOLA	TRESSANTI	CODIPU	9,5	-3	20,6	80,4	35	100	7,2
9	FOGGIA	BORGO LA ROCCA	CODIPU	8,7	-4	20,5	73,4	35	93	5,4
13	FOGGIA	COPPA D'ORO	CODIPU	8,7	-5,4	20,4	79,6	41	100	4,8
10	FOGGIA	AMENDOLA	SMAM	-	-	-	-	-	-	-
11	FOGGIA	MONTEROZZI	CODIPU	8,3	-5,1	20,5	79,6	38	100	4,2
12	FOGGIA	LA PESCIA	CODIPU	9,2	-2,8	20,3	80,3	38	100	4,8
14	LESINA	RIPALTA	CODIPU	8,3	-2,9	17,4	76,3	48	100	2,8
15	LUCERA	SANTA LUCIA	CODIPU	8,2	-4,6	19,6	80,9	46	100	4,6
16	MANFREDONIA	DAUNIA RISI	CODIPU	9,1	-2,7	18,5	77	30	100	4
17	M.S. ANGELO	AERONAUTICA MILITARE	SMAM	4,2	-4,2	14,6	71,9	36	100	6
18	ORTA NOVA	TRIONFO	CODIPU	-	-	-	-	-	-	-
19	PIETRAMONTECORVINO	TORRETTA	CODIPU	8,5	-2,3	19,6	76	45	98	6,4
20	RIGNANO GARGANICO	VILLANOVA	CODIPU	9,4	-3,9	19,7	73,3	35	99	4,6
21	RODI GARGANICO	SANTA LUCIA	CODIPU	9	-0,7	21,7	72,7	32	100	7,8
22	SAN FERDINANDO DI P.	CARRO CHIUSO	CODIPU	9,2	-2,4	19,5	76,7	33	100	9,8
23	SAN GIOVANNI R.DO	MATINE-CARNE SALATA	CODIPU	9,2	-0,9	19,4	69,4	33	92	0,2
24	SAN GIOVANNI R.DO	QUERCIA COPPE	CODIPU	6,1	-2,2	16	79,7	47	100	1,2
25	SAN SEVERO	CASA LORDA	CODIPU	8,4	-4,1	19,6	76,7	46	99	4,4
26	SANNICANDRO G.CO	DON NUNZIO E CAVALLO	CODIPU	5,4	-5,8	16	75,3	42	100	6,2
27	SANT'AGATA DI PUGLIA	PALOMBARA	CODIPU	7,8	-3,1	19,7	75,3	38	95	9
28	SERRACAPRIOLA	CIAVATTA	CODIPU	8,7	-3,4	18,7	79,1	39	100	5
29	TORREMAGGIORE	SELVA DELLE GROTTI	CODIPU	8,4	-3,2	19	79	42	100	3,2
30	TROIA	SERRA DEI BISI	CODIPU	7,8	0,4	17,9	77,6	42	100	9,6
31	TROIA	GIARDINETTO	CODIPU	7,9	-4,3	19,9	78,9	46	98	11,4
32	VIESTE	MANDRIONE	CODIPU	8,8	-2,3	20,5	78,4	37	100	16
33	ZAPPONETA	RIVOLI	CODIPU	9	-4,1	19,9	87,7	39	100	6,4
34	TRINITAPOLI	AZ. AGR. DEGNO	CON. BONIF.	9,14	-2,27	18,61	77,52	42,92	99,71	5,25
35	STORNARA	Scuola Media Comunale	CON. BONIF.	8,67	-1,71	18,18	80,62	49,2	99,68	3,5
36	CANDELA	AZ. AGR. DISTEFANO	CON. BONIF.	8,64	-3,98	22,39	71,63	20,21	100	9
37	LUCERA	AZ. AGR. DI GIOVINE	CON. BONIF.	9,12	-4,87	21,73	83,27	55,55	100	7,5
38	APRICENA (C.da Morrica)	AZ. AGR. C.E.A.R.S.	CON. BONIF.	8,44	-4,02	20,07	85,33	53,5	101,87	4,75
39	LESINA	AZ. AGR. BEVERE	CON. BONIF.	7,63	-3,57	16,29	79,39	50,32	97,73	3
40	FOGGIA (Loc. Arpinova)	AZ. AGR. GALLI	CON. BONIF.	8,65	-2,99	19,89	81,06	36,71	100	4,5
41	CERIGNOLA	AZ. AGR. TORRICELLI	CON. BONIF.	9,09	-3,32	22,99	82,65	39,65	100	6
42	CASTELNUOVO della D.	AZ. AGR. TROTTA	CON. BONIF.	8,52	-2,73	19,68	76,72	32,6	100	15,5
43	FOGGIA (B.go Cervaro)	AZ. AGR. MAZZARELLI	CON. BONIF.	8,25	-4,48	19,31	84,4	46,92	99,88	5,75
44	BICCARI	AZ. AGR. TOZZI	CON. BONIF.	9,02	-3,44	18,61	84,84	56,78	100	9,5
45	ASCOLI SATRIANO	AZ. AGR. NOVIELLO	CON. BONIF.	7,87	-3	19,5	70,49	30,09	100	9,25
46	TORREMAGGIORE	AZ. AGR. DI IANNI	CON. BONIF.	8,27	-3,9	19,46	75,42	45,29	98,12	4,75
47	FOGGIA (Loc. Tamaricciola)	AZ. AGR. F.LLI ZERRILLO	CON. BONIF.	8,58	-2,7	18,47	80,84	40,47	100	5

Dati rilevati dalle stazioni meteorologiche della Rete Regionale e Provinciale dell'ASSOCODIPU, del Consorzio per la Bonifica della Capitanata e dell'Aeronautica Militare Italiana.

OLIVO



SITUAZIONE FENOLOGICA:

Riposo invernale.

SITUAZIONE FITOSANITARIA:

PROGRAMMA DI DIFESA:

Nel corso della potatura è utile eliminare i rami infetti dalla rogna. In presenza di carie del legno si consiglia di effettuare la cosiddetta "slupatura" consistente nell'asportazione dei tessuti legnosi alterati; si ricorda di disinfettare sempre gli attrezzi di taglio e di ricoprire la superficie dei grossi tagli con mastici.

Negli oliveti infestati dalla cocciniglia mezzo grano di pepe è fondamentale sfoltire la chioma per favorirne l'illuminazione e la ventilazione in modo da creare condizioni sfavorevoli allo sviluppo di questo insetto.

VITE



SITUAZIONE FENOLOGICA:

Riposo invernale.

SITUAZIONE FITOSANITARIA:

PROGRAMMA DI DIFESA:

Negli impianti dove sono presenti infezioni di mal dell'esca o di escoriosi si ricorda che i residui di potatura vanno allontanati e bruciati.

PESCO



SITUAZIONE FENOLOGICA:

Bottoni rosa - Fioritura.

SITUAZIONE FITOSANITARIA:

PROGRAMMA DI DIFESA:

Dove non è ancora stato fatto il trattamento nella fase di bottoni rosa intervenire nei confronti degli afidi con imidacloprid, thiamethoxan, acetamiprid, pimetrozine, fluvalinate o flonicamid.

Su nettarine, contro i tripidi, nelle aziende in cui è nota una elevata attività del fitofago valutare l'opportunità di intervenire in pre-fioritura con spinosad, etofenprox o con un piretroide.

CARCIOFO**SITUAZIONE FENOLOGICA:**

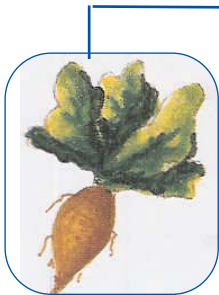
Formazione capolini - Raccolta.

SITUAZIONE FITOSANITARIA:

Danni da arvicole.

PROGRAMMA DI DIFESA:

Contro i topi di campagna si consiglia l'applicazione di esche tossiche, da manipolare con guanti. L'esca va preparata mescolando bene cariossidi intere di grano tenero con un concentrato oleoso (0,25 di s.a.) del rodenticida anticoagulante chlorophacinone e introdotta all'interno degli sbocchi delle gallerie, poi richiuse.

BARBABIETOLA**SITUAZIONE FENOLOGICA:**

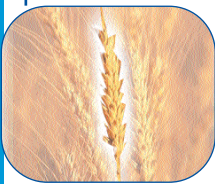
8 - 10 foglie vere.

SITUAZIONE FITOSANITARIA:

Comparsa localizzata di peronospora.

PROGRAMMA DI DIFESA:

Monitorare la presenza di peronospora e valutare l'opportunità di un trattamento a base di rame qualora venga superata la soglia del 10% di piante colpite.

GRANO DURO**SITUAZIONE FENOLOGICA:**

Fine accostimento - Levata.

SITUAZIONE FITOSANITARIA:

Nessun problema di rilievo.

PROGRAMMA DI DIFESA:

Valutare l'opportunità di effettuare il diserbo in base allo sviluppo della coltura e delle infestanti.

N.B.: PER TUTTE LE COLTURE CHE SONO PROSSIME ALLA RACCOLTA, SI POSSONO EFFETTUARE INTERVENTI SEMPRE CHE SIA POSSIBILE RISPETTARE RIGOROSAMENTE I TEMPI DI CARENZA DELLE SOSTANZE ATTIVE DA UTILIZZARE.



Servizio Regionale Controllo e Taratura Macchine Irroratrici

A TUTTI I PRODUTTORI AGRICOLI ASSOCIATI

IL CONSORZIO DI DIFESA DI FOGGIA
FORNISCE GRATUITAMENTE
"IL SERVIZIO DI CONTROLLO E TARATURA
DELLE MACCHINE IRRORATRICI
A BARRA ORIZZONTALE E PER VIGNETO ALLEVATO A TENDONE"

ASSOCIAZIONE REGIONALE CONSORZI DI DIFESA DELLA PUGLIA

Via Devitofrancesco, 2/N, 25- 70124 BARI
Tel. 080/5429693 Fax. 080/5474700

CONSORZIO DI DIFESA DI BARI - C.O.P.

Via T. Casale, 27/D - 70123 Bari
Tel. 080/5744733 Fax. 080/5277342

CONSORZIO DI DIFESA DI BRINDISI - C.O.P.

Via T. Pisana, 96 - 72100 Brindisi
Tel. 0831/517140 Fax. 0831/511306

CONSORZIO DI DIFESA DI FOGGIA - C.O.P.

P.zza Padre Pio Nuovo Palazzo Caccavo, B
71121 Foggia - Direzione 0881/634143
C.O.P. Tel. 0881/636418 Fax. 0881/666832

CONSORZIO DI DIFESA DI LECCE - C.O.P.

Via Zara n. 2 Rione Castromediano- 73100 Lecce
Tel. 0832/232134 Fax. 0832/232148

CONSORZIO DI DIFESA DI TARANTO - C.O.P.

Via Gen. Messina, 68 Taranto
Tel. 099/4773430 Fax. 099/4773432

C O D I F O

NOTIZIARIO AGROMETEOROLOGICO E FITOSANITARIO SETTIMANALE DELLA PROVINCIA DI FOGGIA

FITOPATOLOGIA a cura di:

- Dott. Ciriaco M. Rosaria - Consorzio di Difesa
- Dott. Soldo Pietro - Consorzio Bonifica Capit.
- Dott. Podda Pinuccia - U.P.A. Foggia
- Dott. Ferrandino Pasquale - BETA Foggia

METEOROLOGIA a cura del C.E.D. ASSOCODIPU

STAMPA: realizzato in proprio

La realizzazione parziale o totale dei testi, dei dati e delle illustrazioni è vietata a termini di legge. E' consentita la riproduzione solo citando la fonte e previa autorizzazione scritta.

CONSORZIO DI DIFESA DI FOGGIA - COP

Piazza Padre Pio, 9 - 71121 Foggia
Tel. 0881/636418 Fax. 0881/666832

www.codifo.it

www.agrometeopuglia.it

e-mail:

copfoggia.codifo@agrometeopuglia.it

info@codifo.it