



NOTIZIARIO

# AGROMETEOROLOGICO & FITOSANITARIO



SETTIMANALE DI ASSISTENZA TECNICA E DI DIVULGAZIONE DEI CONSORZI DI DIFESA DELLA PUGLIA

In collaborazione con: Assessorato Risorse Agroalimentari della Regione Puglia, Osservatorio Fitosanitario Regionale, Ufficio Provinciale Agricoltura Foggia, Consorzio di Bonifica della Capitanata, BETA Foggia.



Su informazioni: Rete Agrometeorologica Regione Puglia, Servizio Meteorologico Aeronautica Militare, Servizio Informativo Agricolo Nazionale.

N. 15 Anno XXIV

14 - 20 Aprile 2010



## Sommario

### Meteorologia

Situazione e previsione

2

Dati previsti e Climatologia  
provincia di Foggia

3

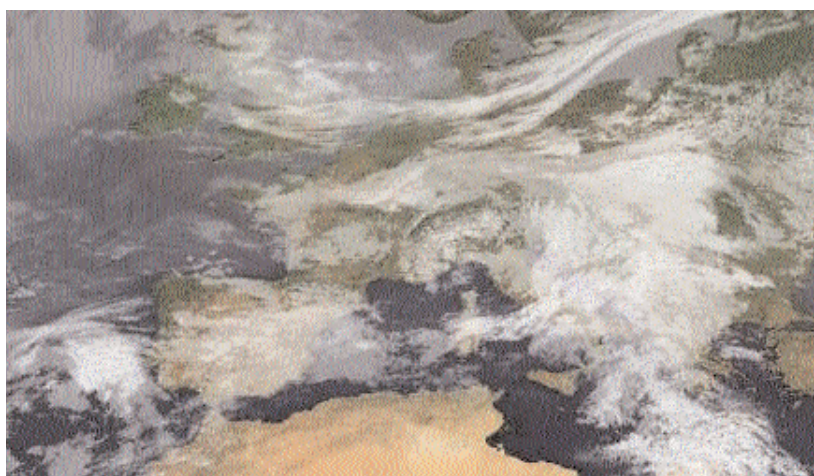
### Fitopatologia

provincia di Foggia

4

### Informazioni

6



**Consorzio di Difesa di Foggia**

C.O.P - P.zza Padre Pio, 9  
71121 FOGGIA

Tel. 0881/636418 Fax. 0881/666832

[www.codifo.it](http://www.codifo.it)

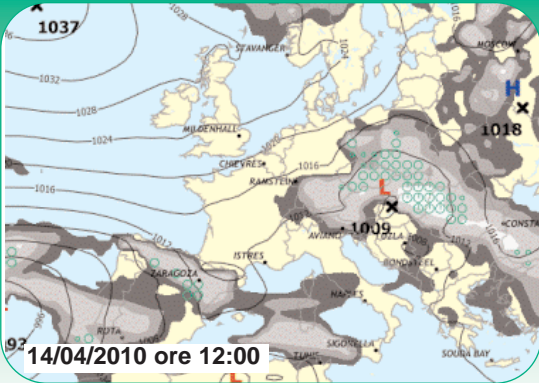
[www.agrometeopuglia.it](http://www.agrometeopuglia.it)

e-mail:

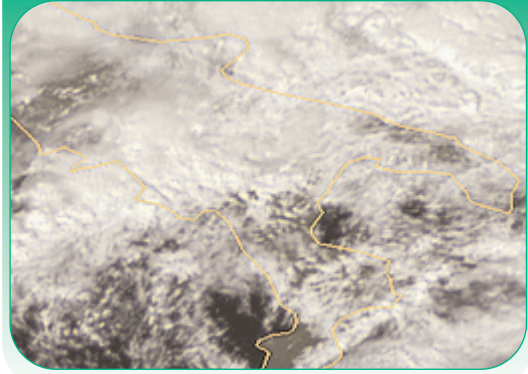
[copfoggia.codifo@agrometeopuglia.it](mailto:copfoggia.codifo@agrometeopuglia.it)

[info@codifo.it](mailto:info@codifo.it)

## SITUAZIONE PREVISTA SULL'EUROPA

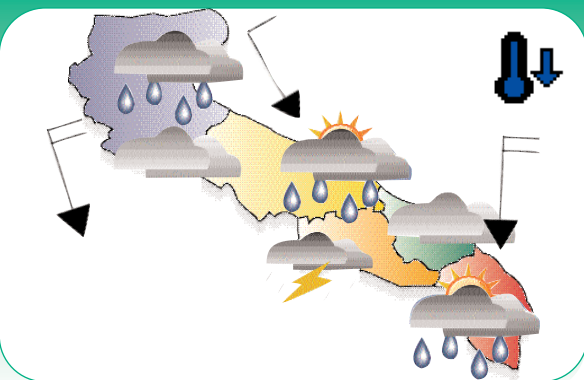


## IMMAGINE METEOSAT del 13.04.2010

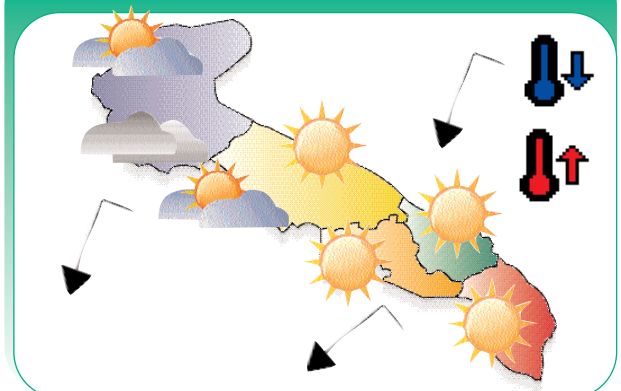


La nostra penisola è interessata da una vasta area depressionaria che determina condizioni di tempo molto instabile, soprattutto sulle regione meridionali del versante Adriatico. Nei prossimi giorni, aria fredda proveniente dal nord Europa continuerà ad interessare le nostre regioni con tempo ancora a tratti instabile. Per il fine e inizio della prossima settimana le condizioni del tempo miglioreranno gradualmente, grazie ad un campo di alta pressione che, con molta fatica interesserà anche la nostra penisola.

## PREVISIONE DAL 14 AL 16.04.2010



## PREVISIONE DAL 17 AL 18.04.2010



### Mercoledì

**14**

**Cielo** variabile con alternanza di annuvolamenti associati a brevi piovoschi e ampie schiarite. Nuovo peggioramento nella seconda parte della giornata.

**Temperature** in diminuzione le minime in lieve aumento le massime.

**Venti** deboli da sud sud-est.

### Giovedì

**15**

**Cielo** da nuvoloso a molto nuvoloso con precipitazioni sparse, anche a carattere di rovescio temporalesco nelle zone interne.

**Temperature** in lieve diminuzione le massime.

**Venti** deboli da nord nord-est.

### Venerdì

**16**

**Cielo** irregolarmente nuvoloso con nuvolosità a tratti molto intensa associata a rovesci e locali temporali, più probabili sulle zone interne e provincia di Taranto. Miglioramento in serata.

**Temperature** senza variazioni di rilievo.

**Venti** deboli da nord nord-ovest.

### Sabato

**17**

**Cielo** inizialmente variabile, ma con schiarite sempre più ampie.

**Temperature** in lieve aumento nei valori massimi.

**Venti** deboli o moderati da nord nord-ovest.

### Domenica

**18**

**Cielo** sereno o poco nuvoloso, con addensamenti pomeridiani associati a brevi rovesci, specie nelle zone più interne.

**Temperature** in lieve diminuzione le minime.

**Venti** deboli da nord nord-ovest.

### Tendenza per Lunedì 19 e Martedì 20

Condizioni di tempo quasi stabile con addensamenti pomeridiani.

DATA	CIELO		VENTO			TEMP.		UMID.		FENOMENI		PREC
			dd	fff		min	max	min	max	TIPO	%	mm
	ORE 00:00	ORE 12:00		ORE 00:00	ORE 12:00							
<b>FOGGIA AMENDOLA</b>												
14-apr	Poco nuvoloso	Molto nuvoloso	SE	Debole	Moderato	8,0	18,0	40	85	Foggia	50	5,0
15-apr	Molto nuvoloso	Nuvoloso	NE	Debole	Debole	8,0	17,0	45	80	Foggia	100	8,0
16-apr	Nuvoloso	Nuvoloso	N	Debole	Moderato	8,0	17,0	50	90	Foggia	50	8,0
17-apr	Poco nuvoloso	Poco nuvoloso	NW	Debole	Moderato	9,0	17,0	55	90			
18-apr	Sereno	Nuvoloso	N	Debole	Debole	7,0	17,0	50	80	Foggia	50	5,0

## DATI RILEVATI DAL 05 APRILE ALL' 11 APRILE 2010

	COMUNE	LOCALITÀ AZIENDA	RETE	TEMPERATURA °C			UMIDITÀ %			PREC.
				MED	MIN	MAX	MED	MIN	MAX	mm
1	ALBERONA	SERRONE	CODIPU	10,5	5,1	18,0	61,4	35	98	3,6
2	APRICENA	CANALE	CODIPU	11,1	1,6	19,3	67,6	26	93	6,8
3	ASCOLI SATRIANO	BISCIGLIETO	CODIPU	10,1	2,8	17,7	70,9	40	100	8,6
4	ASCOLI SATRIANO	FARAGOLA	CODIPU	n.p.	n.p.	n.p.	n.p.	n.p.	n.p.	n.p.
5	CARLANTINO	CAMPO SANTO VECCHIO	CODIPU	7,3	2,9	13,8	73,7	37	100	2,0
6	CARPINO	ARIOLA	CODIPU	11,2	4,7	18,6	64,1	33	94	1,2
7	CERIGNOLA	TAVOLETTA	CODIPU	11,2	-1,0	21,8	73,7	31	100	1,8
8	CERIGNOLA	TRESSANTI	CODIPU	11,9	2,1	22,1	73,0	35	100	0,2
9	FOGGIA	BORGO LA ROCCA	CODIPU	10,4	0,6	19,9	70,1	34	90	3,4
13	FOGGIA	COPPA D'ORO	CODIPU	10,7	-0,2	20,0	74,3	37	100	4,0
10	FOGGIA	AMENDOLA	SMAM	n.p.	n.p.	n.p.	n.p.	n.p.	n.p.	n.p.
11	FOGGIA	MONTEROZZI	CODIPU	10,7	0,3	20,4	72,3	34	100	2,2
12	FOGGIA	LA PESCIA	CODIPU	11,3	2,3	20,6	75,9	41	100	2,4
14	LESINA	RIPALTA	CODIPU	11,7	4,9	19,6	70,4	33	97	2,0
15	LUCERA	SANTA LUCIA	CODIPU	10,2	1,1	19,3	73,0	36	100	2,0
16	MANFREDONIA	DAUNIA RISI	CODIPU	11,2	1,0	21,6	74,4	28	98	2,0
17	M.S. ANGELO	AERONAUTICA MILITARE	SMAM	n.p.	n.p.	n.p.	n.p.	n.p.	n.p.	n.p.
18	ORTA NOVA	TRIONFO	CODIPU	n.p.	n.p.	n.p.	n.p.	n.p.	n.p.	n.p.
19	PIETRAMONTECORVINO	TORRETTA	CODIPU	11,8	2,6	19,9	63,4	31	97	2,4
20	RIGNANO GARGANICO	VILLANOVA	CODIPU	11,1	-0,4	20,7	74,4	34	98	14,0
21	RODI GARGANICO	SANTA LUCIA	CODIPU	12,3	5,7	19,5	70,9	35	100	1,4
22	SAN FERDINANDO DI P.	CARRO CHIUSO	CODIPU	11,6	2,8	22,3	68,4	23	100	1,0
23	SAN GIOVANNI R.DO	MATINE-CARNE SALATA	CODIPU	12,0	4,6	22,0	64,3	28	94	2,8
24	SAN GIOVANNI R.DO	QUERCIA COPPE	CODIPU	9,6	4,6	16,7	68,1	32	100	10,6
25	SAN SEVERO	CASA LORDA	CODIPU	11,0	1,6	19,3	69,9	36	96	8,4
26	SANNICANDRO G.CO	DON NUNZIO E CAVALLO	CODIPU	10,5	2,7	18,8	73,0	35	98	2,4
27	SANT'AGATA DI PUGLIA	PALOMBARA	CODIPU	10,0	1,0	18,2	70,4	36	95	13,6
28	SERRACAPRIOLA	CIAVATTA	CODIPU	11,1	0,5	19,8	68,9	30	96	1,6
29	TORREMAGGIORE	SELVA DELLE GROTTI	CODIPU	11,1	2,7	19,5	68,0	30	97	3,6
30	TROIA	SERRA DEI BISI	CODIPU	11,0	6,5	17,7	63,7	37	100	4,2
31	TROIA	GIARDINETTO	CODIPU	9,7	-1,1	18,7	72,7	35	98	5,6
32	VIESTE	MANDRIONE	CODIPU	12,1	5,6	19,8	69,6	34	100	7,4
33	ZAPPONETA	RIVOLI	CODIPU	10,8	0,5	22,3	83,7	36	100	0,6
34	TRINITAPOLI	AZ. AGR. DEGNO	CON. BONIF.	11.59	3.92	21.00	68.49	34.53	99.73	1.25
35	STORNARA	Scuola Media Comunale	CON. BONIF.	11.33	5.50	18.84	69.47	38.38	99.71	1.00
36	CANDELA	AZ. AGR. DISTEFANO	CON. BONIF.	10.77	0.71	20.70	61.76	12.28	100.00	5.25
37	LUCERA	AZ. AGR. DI GIOVINE	CON. BONIF.	11.28	0.15	21.76	66.54	20.33	100.00	2.50
38	APRICENA (C.da Morrica)	AZ. AGR. C.E.A.R.S.	CON. BONIF.	10.06	1.59	17.34	82.10	43.97	99.73	8.25
39	LESINA	AZ. AGR. BEVERE	CON. BONIF.	9.58	0.76	18.31	78.34	37.61	97.68	2.75
40	FOGGIA (Loc. Arpinova)	AZ. AGR. GALLI	CON. BONIF.	10.64	0.35	20.38	76.82	39.31	100.00	17.25
41	CERIGNOLA	AZ. AGR. TORRICELLI	CON. BONIF.	11.56	1.81	22.42	72.39	32.78	100.00	1.00
42	CASTELNUOVO della D.	AZ. AGR. TROTTA	CON. BONIF.	11.31	4.28	19.03	59.25	21.52	100.00	5.50
43	FOGGIA (B.go Cervaro)	AZ. AGR. MAZZARELLI	CON. BONIF.	10.67	1.19	20.23	73.81	38.42	99.68	3.50
44	BICCARI	AZ. AGR. TOZZI	CON. BONIF.	10.98	3.60	19.00	69.29	43.39	100.00	4.25
45	ASCOLI SATRIANO	AZ. AGR. NOVIELLO	CON. BONIF.	10.10	0.84	18.47	63.34	17.38	100.00	8.75
46	TORREMAGGIORE	AZ. AGR. DI IANNI	CON. BONIF.	11.54	5.26	19.07	63.70	34.34	96.76	5.75
47	FOGGIA (Loc. Tamaricciola)	AZ. AGR. F.LLI ZERILLO	CON. BONIF.	10.71	2.19	19.68	75.10	44.55	100.00	3.25

Dati rilevati dalle stazioni meteorologiche della Rete Regionale e Provinciale dell'ASSOCODIPU, del Consorzio per la Bonifica della Capitanata e dell'Aeronautica Militare Italiana.



**OLIVO**



**SITUAZIONE FENOLOGICA:**

Ripresa vegetativa - Mignolatura.

**SITUAZIONE FITOSANITARIA:**

Presenza di occhio di pavone.

**PROGRAMMA DI DIFESA:**

Nel corso della potatura è consigliabile eliminare le parti affette da carie, rognia e cocciniglia.

**VITE**



**SITUAZIONE FENOLOGICA:**

Foglie distese - grappolini visibili.

**SITUAZIONE FITOSANITARIA:**

**PROGRAMMA DI DIFESA:**

Negli impianti in cui è accertata la presenza di infezioni di escoriosi è possibile intervenire nella fase di germogliamento con mancozeb, metiram o piraclostrobin + metiram con dosi più elevate rispetto al loro normale uso. Ripetere il trattamento dopo 8 - 12 gg. a dosi normali. Si ricorda che negli impianti dove sono presenti infezioni di mal dell'esca o di escoriosi è opportuno non trinciare i resti di potatura, ma allontanarli e bruciarli.

**PESCO**



**SITUAZIONE FENOLOGICA:**

Scamicciatura - Inizio ingrossamento frutti.

**SITUAZIONE FITOSANITARIA:**

Nessun problema di rilievo.

**PROGRAMMA DI DIFESA:**

Si ricorda che le trappole a feromoni per il monitoraggio di "Anarsia" e "Cidia" vanno posizionate in n° di 2 - 3/zone omogenee a partire dalla scamicciatura.

**CARCIOFO****SITUAZIONE FENOLOGICA:**

Formazione capolini - Nuovi impianti.

**SITUAZIONE FITOSANITARIA:**

Danni da arvicole - Presenza di chioccioline.

**PROGRAMMA DI DIFESA:**

Contro i topi di campagna si consiglia l'applicazione di esche tossiche, da manipolare con guanti. L'esca va preparata mescolando bene cariosidi intere di grano tenero con un concentrato oleoso (0,25 di s.a.) del rodenticida anticoagulante chlorphacinone e introdotta all'interno degli sbocchi delle gallerie, poi richiuse.

**BARBABIETOLA****SITUAZIONE FENOLOGICA:**

Oltre 16 foglie.

**SITUAZIONE FITOSANITARIA:**

Presenza di adulti di cassida, comparsa localizzata di peronospora.

**PROGRAMMA DI DIFESA:**

Accertare la presenza di casside e trattare con prodotti a base di piretroidi.  
Monitorare la presenza di peronospora e valutare l'opportunità di un trattamento a base di rame qualora venga superata la soglia del 10% di piante colpite.

**GRANO DURO****SITUAZIONE FENOLOGICA:**

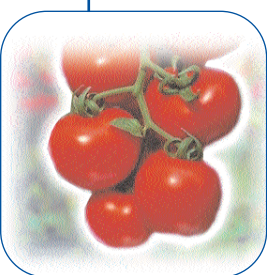
Levata - botticella - spigolatura.

**SITUAZIONE FITOSANITARIA:**

Nessun problema di rilievo.

**PROGRAMMA DI DIFESA:**

Nessun trattamento.

**POMODORO****SITUAZIONE FENOLOGICA:**

Preparazione letto di semina - inizio trapianti.

**SITUAZIONE FITOSANITARIA:****PROGRAMMA DI DIFESA:**

Nella preparazione del terreno per i nuovi impianti, per la eventuale geodisinfestazione dagli "elateridi", si consiglia di effettuare trattamenti chimici, in modo localizzato al trapianto, soltanto nelle zone dove è stata accertata la presenza o nei terreni in cui, da osservazioni precedenti, si è certi della presenza utilizzando prodotti a base di teflutrin, clorpirifos etile o bifentrin. Inoltre contro i danni da Virus (CMV, PVY, TSWV, PVX, AMV, TYLC, TMV) i criteri di intervento si basano essenzialmente su azioni preventive:

- impiego di piantine certificate virus esenti o virus controllate per il trapianto;
- accurato controllo delle erbe infestanti presenti in prossimità del campo prima del trapianto;
- nelle zone a rischio monitorare accuratamente la presenza dei vettori (afidi e tripidi) per un loro tempestivo controllo.

N.B.: PER TUTTE LE COLTURE CHE SONO PROSSIME ALLA RACCOLTA, SI POSSONO EFFETTUARE INTERVENTI SEMPRE CHE SIA POSSIBILE RISPETTARE RIGOROSAMENTE I TEMPI DI CARENZA DELLE SOSTANZE ATTIVE DA UTILIZZARE.



## Servizio Regionale Controllo e Taratura Macchine Irroratrici

### A TUTTI I PRODUTTORI AGRICOLI ASSOCIATI

IL CONSORZIO DI DIFESA DI FOGGIA  
FORNISCE GRATUITAMENTE  
"IL SERVIZIO DI CONTROLLO E TARATURA DELLE  
MACCHINE IRRORATRICI A BARRA ORIZZONTALE  
E PER VIGNETO ALLEVATO A TENDONE"

#### **ASSOCIAZIONE REGIONALE CONSORZI DI DIFESA DELLA PUGLIA**

Via Devitofrancesco, 2/N, 25- 70124 BARI  
Tel. 080/5429693 Fax. 080/5474700

##### **CONSORZIO DI DIFESA DI BARI - C.O.P.**

Via T. Casale, 27/D - 70123 Bari  
Tel. 080/5744733 Fax. 080/5277342

##### **CONSORZIO DI DIFESA DI BRINDISI - C.O.P.**

Via T. Pisana, 96 - 72100 Brindisi  
Tel. 0831/517140 Fax. 0831/511306

##### **CONSORZIO DI DIFESA DI FOGGIA - C.O.P.**

P.zza Padre Pio Nuovo Palazzo Caccavo, B  
71121 Foggia - Direzione 0881/634143  
C.O.P. Tel. 0881/636418 Fax. 0881/666832

##### **CONSORZIO DI DIFESA DI LECCE - C.O.P.**

Via Zara n. 2 Rione Castromediano- 73100 Lecce  
Tel. 0832/232134 Fax. 0832/232148

##### **CONSORZIO DI DIFESA DI TARANTO - C.O.P.**

Via Gen. Messina, 68 Taranto  
Tel. 099/4773430 Fax. 099/4773432

#### **C O D I F O**

##### **NOTIZIARIO AGROMETEOROLOGICO E FITOSANITARIO SETTIMANALE DELLA PROVINCIA DI FOGGIA**

##### **FITOPATOLOGIA a cura di:**

- Dott. Ciriaco M. Rosaria - Consorzio di Difesa
- Dott. Soldo Pietro - Consorzio Bonifica Capit.
- Dott. Podda Pinuccia - U.P.A. Foggia
- Dott. Ferrandino Pasquale - BETA Foggia

##### **METEOROLOGIA a cura del C.E.D. ASSOCODIPU**

##### **STAMPA: realizzato in proprio**

La realizzazione parziale o totale dei testi, dei dati e delle illustrazioni è vietata a termini di legge. E' consentita la riproduzione solo citando la fonte e previa autorizzazione scritta.

##### **CONSORZIO DI DIFESA DI FOGGIA - COP**

Piazza Padre Pio, 9 - 71121 Foggia  
Tel. 0881/636418 Fax. 0881/666832

[www.codifo.it](http://www.codifo.it)

[www.agrometeopuglia.it](http://www.agrometeopuglia.it)

e-mail:

[copfoggia.codifo@agrometeopuglia.it](mailto:copfoggia.codifo@agrometeopuglia.it)

[info@codifo.it](mailto:info@codifo.it)