



NOTIZIARIO

# AGROMETEOROLOGICO & FITOSANITARIO



SETTIMANALE DI ASSISTENZA TECNICA E DI DIVULGAZIONE DEI CONSORZI DI DIFESA DELLA PUGLIA

In collaborazione con: Assessorato Risorse Agroalimentari della Regione Puglia, Osservatorio Fitosanitario Regionale, Ufficio Provinciale Agricoltura Foggia, Consorzio di Bonifica della Capitanata, BETA Foggia.



Su informazioni: Rete Agrometeorologica Regione Puglia, Servizio Meteorologico Aeronautica Militare, Servizio Informativo Agricolo Nazionale.

N. 34 Anno XXIV

25 - 31 Agosto 2010



## Sommario

### Meteorologia

Situazione e previsione

2

Dati previsti e Climatologia  
provincia di Foggia

3

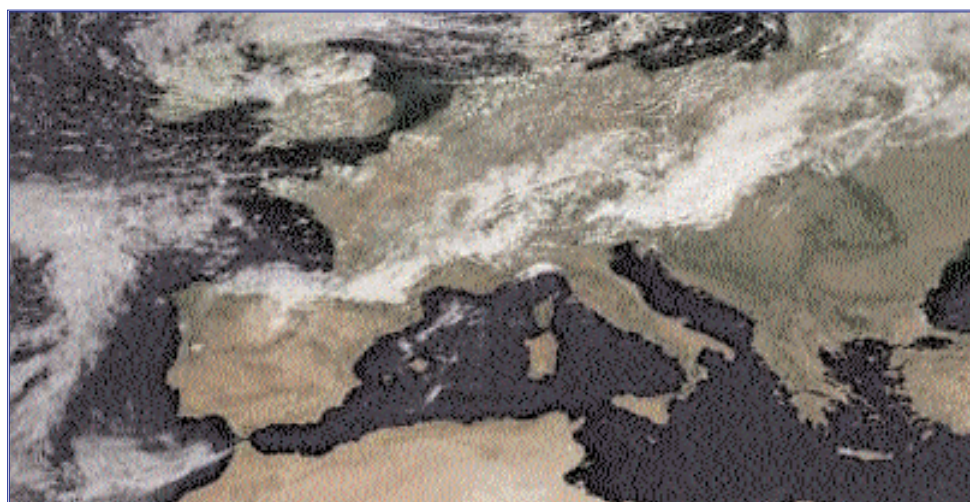
### Fitopatologia

provincia di Foggia

4

### Informazioni

6



**Consorzio di Difesa di Foggia**

C.O.P - P.zza Padre Pio, 9  
71121 FOGGIA

Tel. 0881/636418 Fax. 0881/666832

[www.codifo.it](http://www.codifo.it)

[www.agrometeopuglia.it](http://www.agrometeopuglia.it)

e-mail:

[copfoggia.codifo@agrometeopuglia.it](mailto:copfoggia.codifo@agrometeopuglia.it)

[info@codifo.it](mailto:info@codifo.it)

# METEOROLOGIA Puglia

SITUAZIONE PREVISTA SULL'EUROPA

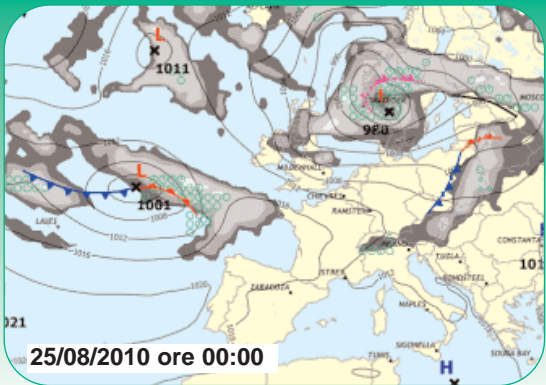
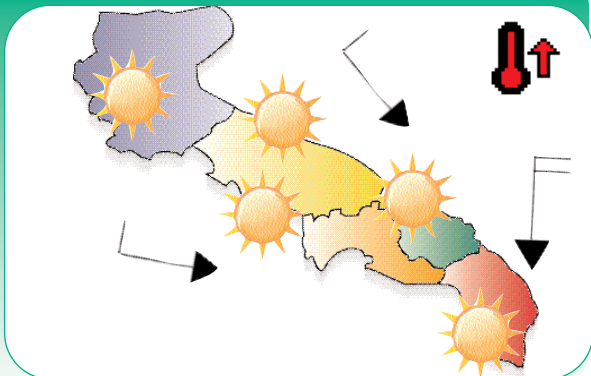


IMMAGINE METEOSAT del 24.08.2010

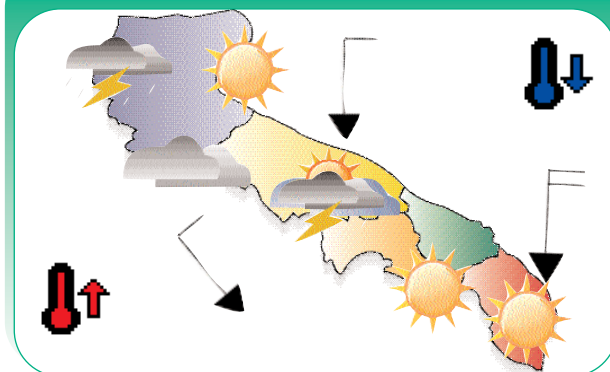


Il campo di alta pressione di origine subtropicale, presente sulla nostra penisola, è in ulteriore rafforzamento apportando condizioni di tempo stabile e soleggiato, almeno fino a sabato 28, su tutte le regioni con ulteriore aumento della temperature, soprattutto sulle regioni centro-meridionali. Per il fine e inizio della prossima settimana il campo di alta pressione si sposterà verso nord, permettendo, lungo il suo bordo orientale, l'inserimento di correnti più fresche ed instabili che interesseranno principalmente le regioni del versante Adriatico.

PREVISIONE DAL 25 AL 28.08.2010



PREVISIONE PER IL 29.08.2010



## Mercoledì

25

## Giovedì

26

## Venerdì

27

**Cielo** sereno o poco nuvoloso.  
**Temperature** in lieve aumento.  
**Venti** deboli o moderati da nord nord-ovest.

**Cielo** sereno o poco nuvoloso.  
**Temperature** senza variazioni di rilievo.  
**Venti** da deboli a moderati nord-occidentali.

**Cielo** sereno.  
**Temperature** senza variazioni di rilievo.  
**Venti** deboli nord nord-ovest.

## Sabato

28

## Domenica

29

**Cielo** sereno o poco nuvoloso.  
**Temperature** in lieve aumento.  
**Venti** deboli settentrionali.

**Cielo** sereno o poco nuvoloso, aumento della nuvolosità associata a locali rovesci o temporali nella seconda parte della giornata.  
**Temperature** stazionarie.  
**Venti** deboli settentrionali.

## Tendenza per Lunedì 30 e Martedì 31

Condizioni di tempo in peggioramento.

# DATI PREVISTI

dal 25.08.10 al 29.08.10

| DATA                   | CIELO     |           | VENTO |           |           | TEMP. |      | UMID. |     | FENOMENI       |    | PREC |
|------------------------|-----------|-----------|-------|-----------|-----------|-------|------|-------|-----|----------------|----|------|
|                        | ORE 00:00 | ORE 12:00 | dd    | ORE 00:00 | ORE 12:00 | min   | max  | min   | max | TIPO           | %  |      |
| <b>FOGGIA AMENDOLA</b> |           |           |       |           |           |       |      |       |     |                |    |      |
| 25-ago                 | Sereno    | Sereno    | NW    | Calma     | Debole    | 23,0  | 35,0 | 30    | 75  |                |    |      |
| 26-ago                 | Sereno    | Sereno    | NW    | Calma     | Debole    | 21,0  | 34,0 | 25    | 85  |                |    |      |
| 27-ago                 | Sereno    | Sereno    | NW    | Calma     | Debole    | 21,0  | 35,0 | 30    | 65  |                |    |      |
| 28-ago                 | Sereno    | Sereno    | W     | Debole    | Debole    | 21,0  | 36,0 | 35    | 80  |                |    |      |
| 29-ago                 | Sereno    | Nuvoloso  | NW    | Debole    | Debole    | 22,0  | 33,0 | 30    | 85  | Rovescio/Temp. | 70 | 8,0  |

## DATI RILEVATI DAL 16 AL 22 AGOSTO 2010

|    | COMUNE                     | LOCALITÀ<br>AZIENDA     | RETE      | TEMPERATURA °C |          |         | UMIDITÀ % |      |       | PREC. |
|----|----------------------------|-------------------------|-----------|----------------|----------|---------|-----------|------|-------|-------|
|    |                            |                         |           | MED            | MIN      | MAX     | MED       | MIN  | MAX   | mm    |
|    |                            |                         |           | 1              | ALBERONA | SERRONE | CODPU     | 25,5 | 18,5  | 34,0  |
| 2  | APRICENA                   | CANALE                  | CODPU     | 25,6           | 15,7     | 34,4    | 63,3      | 24,0 | 96,0  | 0,0   |
| 3  | ASCOLISATRANO              | BECGLETO                | CODPU     | 25,4           | 17,7     | 34,2    | 52,7      | 21,0 | 86,0  | 0,0   |
| 4  | ASCOLISATRANO              | FARAGOLA                | CODPU     | 26,4           | 18,2     | 35,7    | 51,9      | 24,0 | 81,0  | 0,0   |
| 5  | CARLANTNO                  | CAMPO SANTO VECCHIO     | CODPU     | 22,9           | 15,3     | 31,5    | 69,6      | 32,0 | 100,0 | 0,0   |
| 6  | CARPNO                     | ARDIA                   | CODPU     | 23,4           | 16,8     | 29,8    | 61,0      | 32,0 | 88,0  | 0,0   |
| 7  | CERIGNOLA                  | TAVOLETTA               | CODPU     | 25,9           | 14,6     | 35,2    | 61,9      | 19,0 | 95,0  | 0,0   |
| 8  | CERIGNOLA                  | TRESSANTI               | CODPU     | 26,6           | 17,1     | 36,1    | 65,3      | 27,0 | 95,0  | 0,0   |
| 9  | FOGGIA                     | BORGO LA ROCCA          | CODPU     | 26,4           | 16,6     | 35,9    | 56,3      | 22,0 | 87,0  | 0,0   |
| 13 | FOGGIA                     | COPPA D'ORO             | CODPU     | 26,4           | 15,5     | 36,1    | 60,1      | 24,0 | 91,0  | 0,0   |
| 10 | FOGGIA                     | AMENDOLA                | SMAM      | n.p.           | n.p.     | n.p.    | n.p.      | n.p. | n.p.  | n.p.  |
| 11 | FOGGIA                     | MONTEROZZI              | CODPU     | 26,0           | 15,3     | 36,2    | 63,0      | 25,0 | 97,0  | 0,0   |
| 12 | FOGGIA                     | LA PESCA                | CODPU     | 26,8           | 18,2     | 36,1    | 58,7      | 22,0 | 89,0  | 0,0   |
| 14 | LESNA                      | REPALTA                 | CODPU     | 25,6           | 18,9     | 31,4    | 66,6      | 33,0 | 100,0 | 0,0   |
| 15 | LUCERA                     | SANTA LUCIA             | CODPU     | n.p.           | n.p.     | n.p.    | 54,0      | 22,0 | 86,0  | 0,0   |
| 16 | MANFREDONNA                | DAUNARESI               | CODPU     | 25,2           | 15,5     | 34,0    | 65,7      | 21,0 | 95,0  | 0,0   |
| 17 | M.S. ANGELO                | AERONAUTICA MILITARE    | SMAM      | n.p.           | n.p.     | n.p.    | n.p.      | n.p. | n.p.  | n.p.  |
| 18 | ORTANOVA                   | TRONFO                  | CODPU     | 27,5           | 18,7     | 38,0    | 56,8      | 17,0 | 89,0  | 0,0   |
| 19 | PETRANOCORVINO             | TORRETTA                | CODPU     | 28,3           | 19,8     | 37,4    | 52,1      | 23,0 | 80,0  | 0,0   |
| 20 | ROGNANO GARGANICO          | VILLANOVA               | CODPU     | 26,8           | 16,1     | 37,0    | 54,9      | 21,0 | 91,0  | 0,0   |
| 21 | RODIGARGANICO              | SANTA LUCIA             | CODPU     | 24,9           | 18,1     | 30,5    | 68,3      | 41,0 | 94,0  | 0,0   |
| 22 | SAN FERDINANDO DI P.       | CARROCHUSO              | CODPU     | 24,7           | 15,8     | 34,0    | 66,6      | 16,0 | 100,0 | 0,0   |
| 23 | SANGUANNARO                | MATINE-CARNE SALATA     | CODPU     | 26,6           | 17,7     | 36,5    | 54,1      | 22,0 | 85,0  | 0,0   |
| 24 | SANGUANNARO                | QUERCA COPPE            | CODPU     | 24,0           | 15,8     | 31,2    | 58,4      | 23,0 | 92,0  | 0,0   |
| 25 | SAN SEVERO                 | CASA LORDA              | CODPU     | 25,9           | 15,3     | 35,3    | 59,6      | 22,0 | 94,0  | 0,0   |
| 26 | SANNICANDRO G. CO.         | DONNUNZIO E CAVALLO     | CODPU     | 26,1           | 19,6     | 32,2    | 65,4      | 37,0 | 98,0  | 0,0   |
| 27 | SANT'AGATA DI PUGLIA       | PALOMBARA               | CODPU     | 25,6           | 17,9     | 35,0    | 55,0      | 23,0 | 85,0  | 0,0   |
| 28 | SERRACAPRIOLA              | CAVATTA                 | CODPU     | 24,7           | 16,5     | 32,9    | 70,0      | 32,0 | 100,0 | 0,0   |
| 29 | TORREAGGIRE                | SELVA DELLE GROTTI      | CODPU     | 25,6           | 19,4     | 33,5    | 62,0      | 29,0 | 93,0  | 0,0   |
| 30 | TROIA                      | SERRA DEIBSI            | CODPU     | 25,5           | 18,7     | 33,6    | 54,6      | 26,0 | 86,0  | 0,0   |
| 31 | TROIA                      | GARDNETTO               | CODPU     | 25,8           | 16,3     | 35,2    | 52,9      | 21,0 | 87,0  | 0,0   |
| 32 | VESTE                      | MANDRONE                | CODPU     | 25,0           | 17,0     | 32,1    | 64,7      | 36,0 | 94,0  | 0,0   |
| 33 | ZAPPONETA                  | RIVOLI                  | CODPU     | 25,5           | 16,2     | 33,5    | 72,3      | 20,0 | 100,0 | 0,0   |
| 34 | TRINITAPOLI                | AZ. AGR. DEGNO          | CON.BONF. | -              | -        | -       | -         | -    | -     | -     |
| 35 | STORNARA                   | Scuola Media Com. unale | CON.BONF. | -              | -        | -       | -         | -    | -     | -     |
| 36 | CANDELA                    | AZ. AGR. D. STEFANO     | CON.BONF. | -              | -        | -       | -         | -    | -     | -     |
| 37 | LUCERA                     | AZ. AGR. DIGDVNE        | CON.BONF. | -              | -        | -       | -         | -    | -     | -     |
| 38 | APRICENA (C.da Monticchio) | AZ. AGR. C. EARS.       | CON.BONF. | -              | -        | -       | -         | -    | -     | -     |
| 39 | LESNA                      | AZ. AGR. BEVERE         | CON.BONF. | -              | -        | -       | -         | -    | -     | -     |
| 40 | FOGGIA (Loc. Aphova)       | AZ. AGR. GALLI          | CON.BONF. | -              | -        | -       | -         | -    | -     | -     |
| 41 | CERIGNOLA                  | AZ. AGR. TORRICELLI     | CON.BONF. | -              | -        | -       | -         | -    | -     | -     |
| 42 | CASTELNUOVO DELLA D.       | AZ. AGR. TROTTA         | CON.BONF. | -              | -        | -       | -         | -    | -     | -     |
| 43 | FOGGIA (Bgo Cervano)       | AZ. AGR. MAZZARELLI     | CON.BONF. | -              | -        | -       | -         | -    | -     | -     |
| 44 | BICARI                     | AZ. AGR. TOZZI          | CON.BONF. | -              | -        | -       | -         | -    | -     | -     |
| 45 | ASCOLISATRANO              | AZ. AGR. NOVELLO        | CON.BONF. | -              | -        | -       | -         | -    | -     | -     |
| 46 | TORREAGGIRE                | AZ. AGR. DIANNI         | CON.BONF. | -              | -        | -       | -         | -    | -     | -     |
| 47 | FOGGIA (Loc. Tamarcibla)   | AZ. AGR. FLLIZERLLO     | CON.BONF. | -              | -        | -       | -         | -    | -     | -     |

Dati rilevati dalle stazioni meteorologiche della Rete Regionale e Provinciale dell'ASSOCODPU, del Consorzio per la Bonifica della Capitanata e dell'Aeronautica Militare Italiana.

OLIVO



## SITUAZIONE FENOLOGICA:

Ingrossamento drupe.

## SITUAZIONE FITOSANITARIA:

Si osservano catture di mosca.

## PROGRAMMA DI DIFESA:

Intervenire nei confronti della mosca, sulle olive da mensa quando si nota la presenza delle prime punture, sulle olive da olio al superamento della soglia di intervento che è del 10 - 15 % di infestazione attiva (sommatoria di uova e larve) impiegando dimetoato, fosmet, imidacloprid.

VITE



## SITUAZIONE FENOLOGICA:

Invaiaura - maturazione.

## SITUAZIONE FITOSANITARIA:

Infezioni di oidio sui grappoli. Catture di tignoletta nelle trappole aferomoni.

## PROGRAMMA DI DIFESA:

Continuare la difesa contro la peronospora. Per il controllo dell'oidio applicare IBE alternandoli con prodotti di contatto. Seguire il volo della tignoletta con le trappole a feromoni, il momento dell'intervento va determinato in relazione alla curva di volo e del fitofarmaco scelto per il controllo:

- insetticidi tradizionali: dopo 8-10 gg dall'inizio del volo;
- regolatori di crescita: 3-4 gg dall'inizio del volo;
- *Bacillus thuringiensis* e indoxacarb 4-6 giorni dall'inizio del volo e ripetuto dopo 7-10 gg dal primo.

PESCO



## SITUAZIONE FENOLOGICA:

Ingrossamento frutti - invaiatura - maturazione (raccolta).

## SITUAZIONE FITOSANITARIA:

Catture di cidia e anarsia.

## PROGRAMMA DI DIFESA:

Monitorare il volo della cidia e dell'anarsia e al superamento della soglia di intervento ( 7 adulti/trappola settimana per l'anarsia e 10 adulti/trappola settimana per la cidia) intervenire impiegando un regolatore di crescita, *Bacillus thuringiensis*, spinosad, indoxacarb, thiacloprid, etofenprox, clorpirifos etile.

**CARCIOFO****SITUAZIONE FENOLOGICA:**

Nuovi impianti.

**SITUAZIONE FITOSANITARIA:**

Danni da arvicole.

**PROGRAMMA DI DIFESA:**

Contro i topi di campagna intervenire con esche avvelenate soprattutto d'estate, quando la coltura non è in vegetazione e le arvicole escono all'aperto e hanno scarso alimento. Utilizzare esche già confezionate in bustine pronte per l'uso collocandole in prossimità dei fori di uscita delle gallerie e nascoste alla vista degli uccelli.

**BARBABIETOLA****SITUAZIONE FENOLOGICA:**

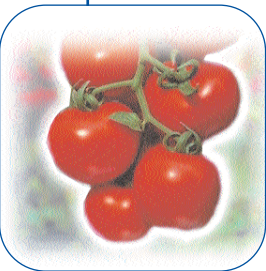
Raccolta.

**SITUAZIONE FITOSANITARIA:**

Nessun problema di rilievo.

**PROGRAMMA DI DIFESA:**

Nessun trattamento.

**POMODORO****SITUAZIONE FENOLOGICA:**

Ingrossamento bacche - invaiatura - maturazione (raccolta).

**SITUAZIONE FITOSANITARIA:**

Catture di tuta assoluta sulle trappole per il monitoraggio, finora non sono stati osservati danni di rilievo. Rilevata presenza di larve di *Heliothis Armigera* nei frutti. Presenza di ragnetto rosso. Presenza di batteriosi. Frutti con marciume apicale.

**PROGRAMMA DI DIFESA:**

Contro la "**Tuta assoluta**" impiegare trappole a feromone per monitorare la presenza del parassita. Nei campi dove è accertata la presenza di mine provocate dalle larve di tale insetto (mine fogliari dapprima serpentiformi per poi allargarsi in forma di chiazze molto ampie) si consiglia di intervenire con i principi attivi autorizzati, alternandoli tra loro: Spinosad, Indoxacarb.  
 Contro la nottua fogliare carpofaga (*Heliothis Armigera*), intervenire alla presenza delle prime larve: Metaflumizone.  
 In presenza diffusa di ragnetto rosso impiegare exitiazox, etaxazole, fenpiroximate, tebufenpirad, clofentezine, fenazaquin (al max 1 intervento), abamectina (al max 1 intervento indipendentemente dalle avversità).  
 Per la batteriosi impiegare rame.

**N.B.:** PER TUTTE LE COLTURE CHE SONO PROSSIME ALLA RACCOLTA, SI POSSONO EFFETTUARE INTERVENTI SEMPRE CHE SIA POSSIBILE RISPETTARE RIGOROSAMENTE I TEMPI DI CARENZA DELLE SOSTANZE ATTIVE DA UTILIZZARE.



## A TUTTI I PRODUTTORI AGRICOLI ASSOCIATI

IL CONSORZIO DI DIFESA DI FOGGIA  
FORNISCE GRATUITAMENTE  
"IL SERVIZIO DI CONTROLLO E TARATURA DELLE  
MACCHINE IRRORATRICI A BARRA ORIZZONTALE  
E PER VIGNETO ALLEVATO A TENDONE"

## Servizio Regionale Controllo e Taratura Macchine Irroratrici

### **ASSOCIAZIONE REGIONALE CONSORZI DI DIFESA DELLA PUGLIA**

Via Devitofrancesco, 2/N, 25- 70124 BARI  
Tel. 080/5429693 Fax. 080/5474700

#### **CONSORZIO DI DIFESA DI BARI - C.O.P.**

Via T. Casale, 27/D - 70123 Bari  
Tel. 080/5744733 Fax. 080/5277342

#### **CONSORZIO DI DIFESA DI BRINDISI - C.O.P.**

Via T. Pisana, 96 - 72100 Brindisi  
Tel. 0831/517140 Fax. 0831/511306

#### **CONSORZIO DI DIFESA DI FOGGIA - C.O.P.**

P.zza Padre Pio Nuovo Palazzo Caccavo, B  
71121 Foggia - Direzione 0881/634143  
C.O.P. Tel. 0881/636418 Fax. 0881/666832

#### **CONSORZIO DI DIFESA DI LECCE - C.O.P.**

Via Zara n. 2 Rione Castromediano- 73100 Lecce  
Tel. 0832/232134 Fax. 0832/232148

#### **CONSORZIO DI DIFESA DI TARANTO - C.O.P.**

Via Gen. Messina, 68 Taranto  
Tel. 099/4773430 Fax. 099/4773432

### **C O D I F O**

#### **NOTIZIARIO AGROMETEOROLOGICO E FITOSANITARIO SETTIMANALE DELLA PROVINCIA DI FOGGIA**

**FITOPATOLOGIA** a cura di:

- Dott. Michele Bisceglia - Consorzio di Difesa

**METEOROLOGIA** a cura del C.E.D. ASSOCODIPU

**STAMPA:** realizzato in proprio

La realizzazione parziale o totale dei testi, dei dati e delle illustrazioni è vietata a termini di legge. E' consentita la riproduzione solo citando la fonte e previa autorizzazione scritta.

**CONSORZIO DI DIFESA DI FOGGIA - COP**

Piazza Padre Pio, 9 - 71121 Foggia  
Tel. 0881/636418 Fax. 0881/666832

[www.codifo.it](http://www.codifo.it)

[www.agrometeopuglia.it](http://www.agrometeopuglia.it)

e-mail:

[copfoggia.codifo@agrometeopuglia.it](mailto:copfoggia.codifo@agrometeopuglia.it)

[info@codifo.it](mailto:info@codifo.it)