



NOTIZIARIO

AGROMETEOROLOGICO & FITOSANITARIO



SETTIMANALE DI ASSISTENZA TECNICA E DI DIVULGAZIONE DEI CONSORZI DI DIFESA DELLA PUGLIA

In collaborazione con: Assessorato Risorse Agroalimentari della Regione Puglia, Osservatorio Fitosanitario Regionale, Ufficio Provinciale Agricoltura Foggia, Consorzio di Bonifica della Capitanata, BETA Foggia.



Su informazioni: Rete Agrometeorologica Regione Puglia, Servizio Meteorologico Aeronautica Militare, Servizio Informativo Agricolo Nazionale.

N. 40 Anno XXIV

06 - 12 Ottobre 2010



Sommario

Meteorologia

Situazione e previsione

2

Dati previsti e Climatologia
provincia di Foggia

3

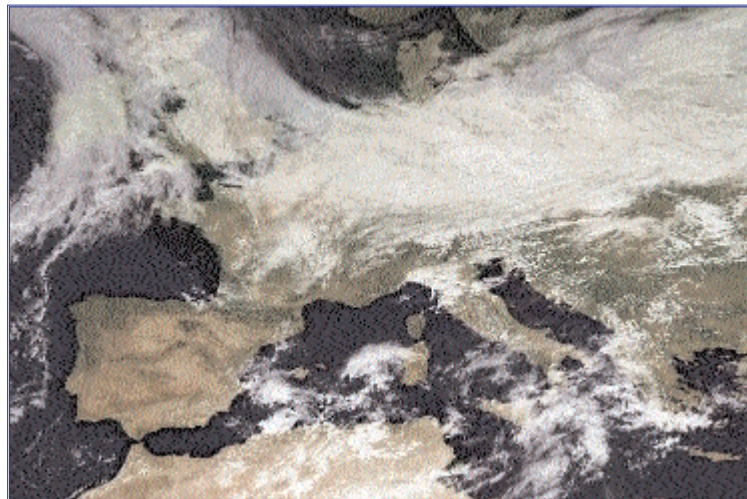
Fitopatologia

provincia di Foggia

4

Informazioni

6



Consorzio di Difesa di Foggia

C.O.P - P.zza Padre Pio, 9
71121 FOGGIA

Tel. 0881/636418 Fax. 0881/666832

www.codifo.it

www.agrometeopuglia.it

e-mail:

copfoggia.codifo@agrometeopuglia.it

info@codifo.it

METEOROLOGIA Puglia

SITUAZIONE PREVISTA SULL'EUROPA

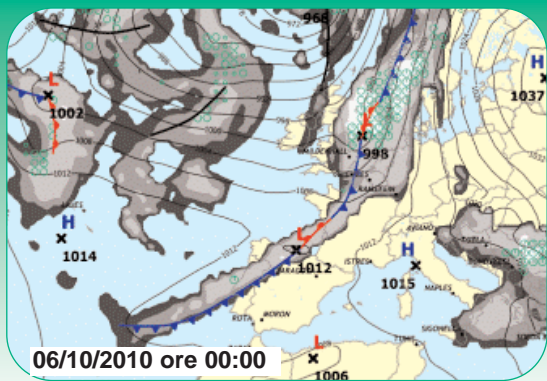
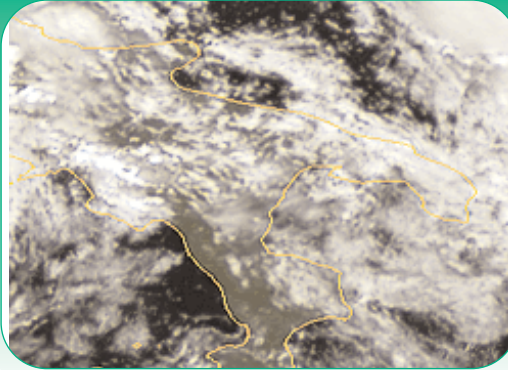
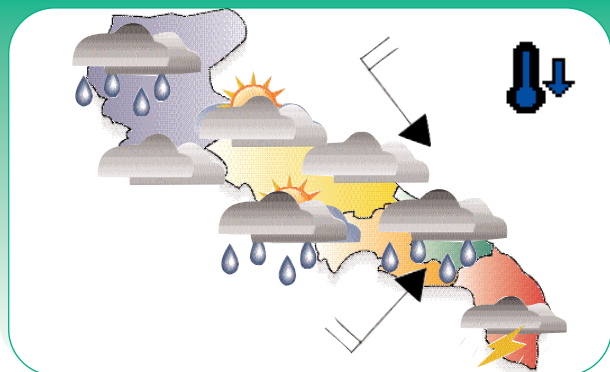


IMMAGINE METEOSAT del 28.09.2010

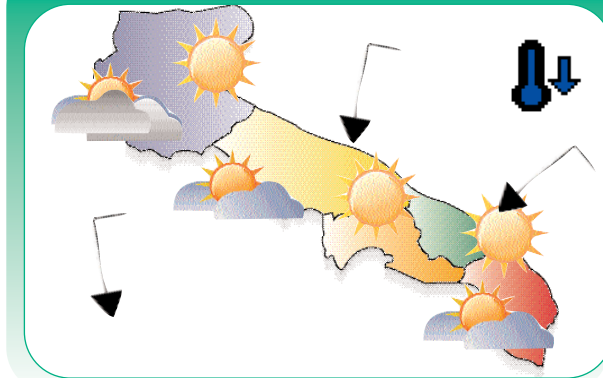


Una perturbazione atlantica attualmente è presente sulle nostre regioni meridionali, apporta condizioni di tempo molto instabile. Nei prossimi giorni aria più fresca inizierà ad interessare prima le regioni del nord-est e successivamente le rimanenti regioni. Per il fine settimana e inizio della prossima settimana l'aria fredda interagirà con l'aria più caldo-umida presente sul mediterraneo centrale; tutto ciò determinerà un forte peggioramento del tempo ad iniziare dalla Sardegna e regioni del versante tirrenico e successivamente saranno interessate anche le rimanenti regioni.

PREVISIONE DAL 06 AL 07.10.2010



PREVISIONE DAL 08 AL 10.10.2010



Mercoledì

06

Giovedì

07

Venerdì

08

Cielo nuvoloso o molto nuvoloso con precipitazioni sparse, localmente anche di forte intensità, specie sul Salento.

Temperature in diminuzione specie in serata.

Venti moderati da sud sud-ovest, tendenti a disporsi dai quadranti settentrionali.

Cielo nuvoloso con residui piovvaschi in mattinata. Schiarite sempre più ampie nel corso della giornata.

Temperature in lieve diminuzione.

Venti deboli o moderati da nord.

Cielo sereno o poco nuvoloso con annuvolamenti sparsi nella prima parte della giornata.

Temperature in diminuzione in serata.

Venti deboli settentrionali.

Sabato

09

Domenica

10

Cielo sereno o poco nuvoloso con annuvolamenti più intensi sul Gargano.

Temperature in ulteriore diminuzione.

Venti deboli o moderati dai quadranti settentrionali.

Cielo sereno o poco nuvoloso per nubi medio-alte stratificate.

Temperature in ulteriore lieve diminuzione le minime.

Venti deboli-moderati dai quadranti nord-orientali.

Tendenza per Lunedì 11 e Martedì 12

Condizioni di tempo in forte peggioramento.

DATA	CIELO		VENTO			TEMP.		UMID.		FENOMENI		PREC mm
	ORE 00:00	ORE 12:00	dd	ORE 00:00	ORE 12:00	min	max	min	max	TIPO	%	
FOGGIA AMENDOLA												
06-ott	Molto nuvoloso	Molto nuvoloso	NW	Moderato	Moderato	17,0	26,0	65	100	Pioggia	20	2,0
07-ott	Nuvoloso	Poco nuvoloso	N	Debole	Moderato	15,0	26,0	50	95			
08-ott	Sereno	Poco nuvoloso	NE	Debole	Moderato	13,0	25,0	40	90			
09-ott	Sereno	Sereno	N	Debole	Moderato	11,0	23,0	40	90			
10-ott	Sereno	Sereno	NE	Debole	Moderato	9,0	20,0	30	85			

DATI RILEVATI DAL 27-09-2010 AL 03-10-2010

	COMUNE	LOCALITÀ	RETE	TEMPERATURA °C			UMIDITÀ %			PREC.
		AZIENDA		MED	MIN	MAX	MED	MIN	MAX	mm
1	ALBERONA	SERRONE	CODPU	17,0	11,5	24,0	65,6	38	97	0,0
2	APRICENA	CANALE	CODPU	17,7	10,0	25,9	73,9	35	100	1,6
3	ASCOLISATRANO	BECGLETO	CODPU	17,0	11,4	23,7	68,4	38	93	0,0
4	ASCOLISATRANO	FARAGOLA	CODPU	17,5	10,5	24,9	68,9	34	93	0,0
5	CARLANTNO	CAMPO SANTO VECCHIO	CODPU	15,0	10,0	21,6	85,6	43	100	0,2
6	CARPNO	ARDIA	CODPU	15,8	10,4	22,3	71,6	46	100	14,6
7	CERIGNOLA	TAVOLETTA	CODPU	17,5	9,2	25,3	74,6	41	100	0,0
8	CERIGNOLA	TRESSANTI	CODPU	18,2	10,6	26,1	76,7	42	100	0,0
9	FOGGIA	BORGO LA ROCCA	CODPU	18,1	9,3	26,1	66,7	33	95	2,4
13	FOGGIA	COPPA D'ORO	CODPU	17,3	8,3	25,4	75,1	40	100	1,0
10	FOGGIA	AMENDOLA	SMAM	n.p.	n.p.	n.p.	n.p.	n.p.	n.p.	n.p.
11	FOGGIA	MONTEROZZI	CODPU	17,8	8,8	26,4	71,9	35	100	1,4
12	FOGGIA	LA PESCA	CODPU	18,4	10,9	25,4	70,1	39	96	0,0
14	LESNA	REPALTA	CODPU	18,6	12,9	25,6	74,6	38	100	26,4
15	LUCERA	SANTA LUCIA	CODPU	n.p.	n.p.	n.p.	68,9	38	100	1,6
16	MANFREDONNA	DAUNARESI	CODPU	17,9	9,3	25,2	71,7	35	98	0,0
17	M.S. ANGELO	AERONAUTICA MILITARE	SMAM	13,3	9,2	18,0	71,9	37	100	0,2
18	ORTANOVA	TRDNFO	CODPU	17,9	10,5	26,3	69,2	37	96	0,0
19	PETRAMONTECORVINO	TORRETTA	CODPU	19,1	12,6	26,6	69,6	40	98	0,8
20	REGNANO GARGANICO	VILLANOVA	CODPU	18,8	10,0	26,2	64,7	33	94	0,0
21	RODIGARGANICO	SANTA LUCIA	CODPU	17,9	11,9	25,4	74,4	38	100	12,6
22	SAN FERDINANDO DI P.	CARROCHUSO	CODPU	17,0	10,3	25,4	74,6	30	100	0,2
23	SANGUANNARDO	MATINE-CARNE SALATA	CODPU	18,0	9,7	25,2	67,9	30	94	0,0
24	SANGUANNARDO	QUERCA COPPE	CODPU	14,9	9,2	21,3	81,6	48	100	0,2
25	SAN SEVERO	CASA LORDA	CODPU	18,2	9,5	25,7	68,1	34	100	2,2
26	SANNICANDRO G. CO.	DONNUNZIDECAVALLO	CODPU	18,8	13,8	26,3	71,7	42	98	0,6
27	SANT'AGATA DI PUGLIA	PALOMBARA	CODPU	17,2	10,3	25,4	70,3	35	93	0,0
28	SERRACAPRIOLA	CAVATTA	CODPU	17,9	9,7	25,2	75,0	40	100	6,4
29	TORREAGGIRE	SELVA DELLE GROTTI	CODPU	18,3	12,6	24,6	72,3	37	100	5,0
30	TROIA	SERRA DEIBSI	CODPU	17,6	13,8	24,1	70,7	41	91	0,0
31	TROIA	GARDNETTO	CODPU	17,0	8,0	25,1	68,0	34	92	0,0
32	VESTE	MANDRONE	CODPU	17,2	12,1	24,7	80,3	43	100	10,8
33	ZAPPONETA	RIVOLI	CODPU	17,9	9,7	26,1	77,3	31	100	0,0
34	TRINITAPOLI	AZ.AGR.DEGNO	CON.BONF.	16,92	10,29	26,50	78,53	41,65	99,73	0,00
35	STORNARA	Scuola Media Com. unale	CON.BONF.	17,07	10,34	23,21	68,57	44,62	98,62	0,00
36	CANDELA	AZ.AGR.DISTEFANO	CON.BONF.	17,57	9,35	29,17	55,15	17,53	97,68	0,00
37	LUCERA	AZ.AGR.DIGDVNE	CON.BONF.	17,42	9,92	29,70	67,96	33,94	99,23	6,50
38	APRICENA (C.da Monticchio)	AZ.AGR.CEARS.	CON.BONF.	17,22	10,78	26,21	81,90	45,55	99,70	3,25
39	LESNA	AZ.AGR.BEVERE	CON.BONF.	16,26	9,39	25,10	79,65	48,76	97,23	23,50
40	FOGGIA (Loc. Aphova)	AZ.AGR.GALLI	CON.BONF.	18,07	9,92	26,57	71,80	34,35	100,00	0,50
41	CERIGNOLA	AZ.AGR.TORRICELLI	CON.BONF.	17,69	9,01	30,39	78,23	38,57	100,00	0,50
42	CASTELNUOVO DELLA D.	AZ.AGR.TROTTA	CON.BONF.	16,48	9,87	25,72	72,83	39,95	97,46	4,75
43	FOGGIA (Bgo Cervano)	AZ.AGR.MAZZARELLI	CON.BONF.	17,15	9,17	26,14	73,35	37,89	99,73	0,00
44	BICARI	AZ.AGR.TOZZI	CON.BONF.	18,66	11,84	28,67	67,77	39,05	93,18	0,00
45	ASCOLISATRANO	AZ.AGR.NOVELLO	CON.BONF.	18,09	10,87	28,99	54,83	14,51	89,29	0,00
46	TORREAGGIRE	AZ.AGR.DIANNI	CON.BONF.	17,20	10,52	26,44	73,94	40,92	97,92	3,25
47	FOGGIA (Loc. Tamarcibla)	AZ.AGR.FLLIZERLLO	CON.BONF.	-	-	-	-	-	-	-

Dati rilevati dalle stazioni meteorologiche della Rete Regionale e Provinciale dell'ASSOCODPU, del Consorzio per la Bonifica della Capitanata e dell'Aeronautica Militare Italiana.

OLIVO



SITUAZIONE FENOLOGICA:

Invaiaitura.

SITUAZIONE FITOSANITARIA:

Catture di mosca, non elevate, nelle trappole a feromoni.

PROGRAMMA DI DIFESA:

Effettuare campionamenti delle olive e intervenire nei confronti della mosca al superamento della soglia d'intervento (10 - 15 % di olive con punture fertili su varietà da olio, 1-2% su coltivar da mensa) impiegando dimetoato, fosmet, imidacloprid. Fare attenzione al periodo di carenza dei prodotti utilizzati in previsione della presunta raccolta.

VITE



SITUAZIONE FENOLOGICA:

Raccolta.

SITUAZIONE FITOSANITARIA:

Presenza di grappoli interessati da marciumi.

PROGRAMMA DI DIFESA:

Segnare i ceppi affetti da mal dell'esca per poterli potare separatamente.

PESCO



SITUAZIONE FENOLOGICA:

Inizio caduta foglie.

SITUAZIONE FITOSANITARIA:

Nessun problema di rilievo.

PROGRAMMA DI DIFESA:

Nessun trattamento.

BARBABIETOLA



SITUAZIONE FENOLOGICA:

Preparazione letto di semina.

SITUAZIONE FITOSANITARIA:

Possibile presenza di insetti terricoli (elateridi) e rizomania.

PROGRAMMA DI DIFESA:

Per il monitoraggio degli elateridi utilizzare le trappole di kirfmann distribuendole nel terreno (15-20 su una superficie di un ettaro) ad una profondità di 20 cm disponendole in maniera da coprire uniformemente l'aria da saggiare.
Per il controllo degli insetti terricoli utilizzare prodotti geoinsetticidi granulari, da localizzare alla semina, a base di teflutrin o bifentrin oppure utilizzare sementi conciate con imidacloprid o thiametoxam.
Nei terreni a rischio rizomania utilizzare varietà tolleranti (tipo RT).

CARCIOFO**SITUAZIONE FENOLOGICA:**

Formazione capolini - raccolta.

SITUAZIONE FITOSANITARIA:

Presenza di oidio - danni da arvicole. Danni da Nottue.

PROGRAMMA DI DIFESA:

Contro l'oidio gli interventi vanno programmati solo quando le infezioni interessano le foglie situate nella parte mediana della pianta. Contro le Nottue localizzare gli interventi lungo le file utilizzando una delle seguenti s.a.: deltametrina, lambda cialotrina, lufenuron o spinosad. Contro i topi di campagna intervenire con eche avvelenate soprattutto d'estate, quando la coltura non è in vegetazione e le arvicole escono all'aperto e hanno scarso alimento. Utilizzare esche già confezionate in bustine pronte per l'uso collocandole in prossimità dei fori di uscita delle gal-lerie e nascoste alla vista degli uccelli.

CAVOLO**SITUAZIONE FENOLOGICA:**

Sviluppo vegetativo.

SITUAZIONE FITOSANITARIA:

Nessun problema di rilievo.

PROGRAMMA DI DIFESA:

Impiegare un prodotto rameico per la protezione della coltura nei confronti delle avversità crittogamiche e delle batteriosi.

GRANO DURO**SITUAZIONE FENOLOGICA:**

Preparazione letto di semina

SITUAZIONE FITOSANITARIA:**PROGRAMMA DI DIFESA:**

E' importante ricordare la rotazione delle colture, in quanto consente di ridurre la concorrenza con le infestanti, limita lo sviluppo delle malattie e di fitofagi specifici del grano.

N.B.: PER TUTTE LE COLTURE CHE SONO PROSSIME ALLA RACCOLTA, SI POSSONO EFFETTUARE INTERVENTI SEMPRE CHE SIA POSSIBILE RISPETTARE RIGOROSAMENTE I TEMPI DI CARENZA DELLE SOSTANZE ATTIVE DA UTILIZZARE.



A TUTTI I PRODUTTORI AGRICOLI ASSOCIATI

IL CONSORZIO DI DIFESA DI FOGGIA
FORNISCE GRATUITAMENTE
"IL SERVIZIO DI CONTROLLO E TARATURA DELLE
MACCHINE IRRORATRICI A BARRA ORIZZONTALE
E PER VIGNETO ALLEVATO A TENDONE"

Servizio Regionale Controllo e Taratura Macchine Irroratrici

ASSOCIAZIONE REGIONALE CONSORZI DI DIFESA DELLA PUGLIA

Via Devitofrancesco, 2/N, 25- 70124 BARI
Tel. 080/5429693 Fax. 080/5474700

CONSORZIO DI DIFESA DI BARI - C.O.P.

Via T. Casale, 27/D - 70123 Bari
Tel. 080/5744733 Fax. 080/5277342

CONSORZIO DI DIFESA DI BRINDISI - C.O.P.

Via T. Pisana, 96 - 72100 Brindisi
Tel. 0831/517140 Fax. 0831/511306

CONSORZIO DI DIFESA DI FOGGIA - C.O.P.

P.zza Padre Pio Nuovo Palazzo Caccavo, B
71121 Foggia - Direzione 0881/634143
C.O.P. Tel. 0881/636418 Fax. 0881/666832

CONSORZIO DI DIFESA DI LECCE - C.O.P.

Via Zara n. 2 Rione Castromediano- 73100 Lecce
Tel. 0832/232134 Fax. 0832/232148

CONSORZIO DI DIFESA DI TARANTO - C.O.P.

Via Gen. Messina, 68 Taranto
Tel. 099/4773430 Fax. 099/4773432

C O D I F O

NOTIZIARIO AGROMETEOROLOGICO E FITOSANITARIO SETTIMANALE DELLA PROVINCIA DI FOGGIA

FITOPATOLOGIA a cura di:

- Dott. Ciriaco M. Rosaria - Consorzio di Difesa
- Dott. Soldo Pietro - Consorzio Bonifica Capit.
- Dott. Podda Pinuccia - U.P.A. Foggia
- Dott. Ferrandino Pasquale - BETA Foggia

METEOROLOGIA a cura del C.E.D. ASSOCODIPU

STAMPA: realizzato in proprio

La realizzazione parziale o totale dei testi, dei dati e delle illustrazioni è vietata a termini di legge. E' consentita la riproduzione solo citando la fonte e previa autorizzazione scritta.

CONSORZIO DI DIFESA DI FOGGIA - COP

Piazza Padre Pio, 9 - 71121 Foggia
Tel. 0881/636418 Fax. 0881/666832

www.codifo.it

www.agrometeopuglia.it

e-mail:

copfoggia.codifo@agrometeopuglia.it

info@codifo.it