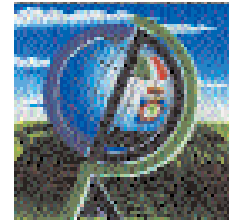




NOTIZIARIO

AGROMETEOROLOGICO & FITOSANITARIO



SETTIMANALE DI ASSISTENZA TECNICA E DI DIVULGAZIONE DEI CONSORZI DI DIFESA DELLA PUGLIA

In collaborazione con: Assessorato Risorse Agroalimentari della Regione Puglia, Osservatorio Fitosanitario Regionale, Ufficio Provinciale Agricoltura Foggia, Consorzio di Bonifica della Capitanata, BETA Foggia.



Su informazioni: Rete Agrometeorologica Regione Puglia, Servizio Meteorologico Aeronautica Militare, Servizio Informativo Agricolo Nazionale.

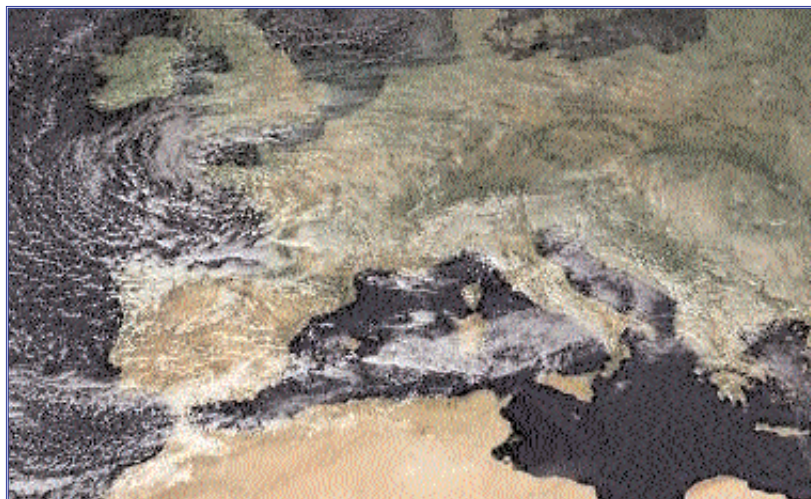
N. 45 Anno XXIV

10 - 16 Novembre 2010



Sommario

- 2 **Meteorologia**
Situazione e previsione
- 3 **Dati previsti e Climatologia**
provincia di Foggia
- 4 **Fitopatologia**
provincia di Foggia
- 6 **Informazioni**



Consorzio di Difesa di Foggia

C.O.P - P.zza Padre Pio, 9
71121 FOGGIA

Tel. 0881/636418 Fax. 0881/666832

www.codifo.it

www.agrometeopuglia.it

e-mail:

copfoggia.codifo@agrometeopuglia.it

info@codifo.it

METEOROLOGIA Puglia

SITUAZIONE PREVISTA SULL'EUROPA

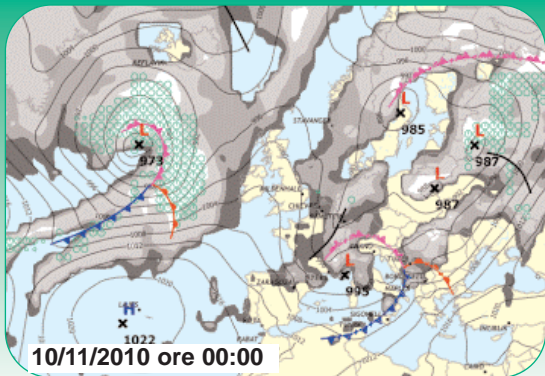
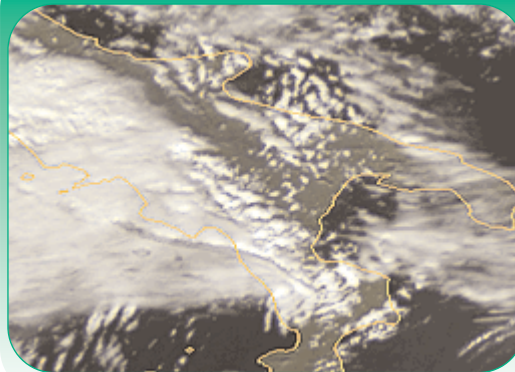
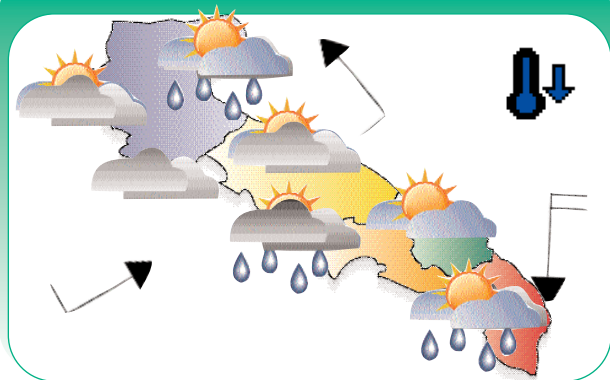


IMMAGINE METEOSAT del 09.11.2010

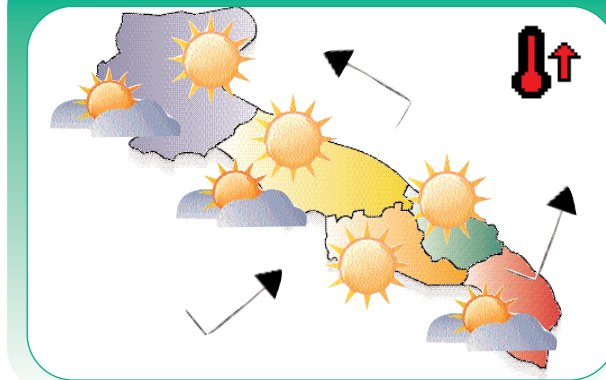


La profonda circolazione depressionaria, presente ormai da diversi giorni sulla nostra penisola, si sposta verso l'Europa centro-settentrionale influenzando soltanto le regioni settentrionali. Nei prossimi giorni la pressione tenderà gradualmente ad aumentare e avremo condizioni di tempo stabile e soleggiato, soprattutto sulle regioni centro-meridionali. Per il fine settimana e inizio della prossima settimana non si prevedono sostanziali cambiamenti, avremo ancora tempo stabile e soleggiato sulle regioni centro-meridionali, mentre le regioni settentrionali saranno interessate marginalmente da condizioni di tempo lievemente instabile.

PREVISIONE DAL 10 AL 11.11.2010



PREVISIONE DAL 12 AL 14.11.2010



Mercoledì

10

Cielo variabile con alternanza di schiarite ed annuvolamenti più intensi, associati a brevi piovoschi nella seconda parte della giornata.

Temperature senza variazioni di rilievo.

Venti da moderati a deboli meridionali.

Giovedì

11

Cielo ancora variabile con alternanza di schiarite ed annuvolamenti anche intensi, associata a locali rovesci, più probabili sul Salento.

Temperature in diminuzione.

Venti deboli o moderati sud-occidentali in rotazione ed attenuazione serale dai quadranti settentrionali.

Venerdì

12

Cielo sereno o poco nuvoloso con locali annuvolamenti. Foschie dense durante le ore più fredde della giornata.

Temperature in ulteriore lieve diminuzione, specie le minime.

Venti deboli dai quadranti settentrionali.

Sabato

13

Cielo sereno o poco nuvoloso. Foschie dense e banchi di nebbia in dissolvimento durante le ore centrali della giornata.

Temperature in lieve aumento nei valori massimi.

Venti deboli dai quadranti settentrionali.

Domenica

14

Cielo sereno o poco nuvoloso. Foschie dense e banchi di nebbia in dissolvimento durante le ore centrali della giornata.

Temperature in aumento, specie le massime.

Venti deboli in rotazione dai quadranti meridionali.

Tendenza per Lunedì 15 e Martedì 16

Condizioni di tempo stabile e soleggiato.

DATA	CIELO		VENTO		TEMP.		UMID.		FENOMENI		PREC	
	ORE 00:00	ORE 12:00	dd	ORE 00:00	ORE 12:00	min	max	min	max	TIPO		%
FOGGIA AMENDOLA												
10-nov	Nuvoloso	Nuvoloso	SW	Debole	Moderato	13,0	22,0	65	100			
11-nov	Poco nuvoloso	Poco nuvoloso	S	Debole	Debole	10,0	19,0	55	100			
12-nov	Sereno	Sereno	N	Debole	Debole	9,0	20,0	50	95			
13-nov	Sereno	Sereno	N	Calma	Debole	10,0	21,0	50	95			
14-nov	Sereno	Sereno	SE	Debole	Debole	10,0	22,0	55	95			

DATI RILEVATI DAL 01-11-2010 AL 07-11-2010

	COMUNE	LOCALITÀ	RETE	TEMPERATURA °C			UMIDITÀ %			PREC. mm
		AZIENDA		MED	MIN	MAX	MED	MIN	MAX	
1	ALBERONA	SERRONE	CODPU	13,9	9,0	21,6	85,7	48	100	25,8
2	APRILENA	CANALE	CODPU	15,1	7,1	22,9	88,7	52	100	40,2
3	ASCOLISATRANO	BECGLETO	CODPU	14,1	8,2	21,3	88,7	39	100	n.p.
4	ASCOLISATRANO	FARAGOLA	CODPU	14,5	7,0	22,3	89,4	54	100	43,7
5	CARLANTINO	CAMPOLASANTO VECCHIO	CODPU	12,0	6,8	20,6	95,2	55	100	34,0
6	CARPINO	ARDIA	CODPU	12,5	5,9	20,1	88,9	56	100	52,7
7	CERIGNOLA	TAVOLETTA	CODPU	14,9	5,7	22,5	92,7	57	100	52,5
8	CERIGNOLA	TRESSANTI	CODPU	15,2	6,0	24,2	92,9	56	100	50,5
9	FOGGIA	BORGO LA ROCCA	CODPU	14,7	6,5	23,6	88,0	50	97	42,7
13	FOGGIA	COPPA D'ORO	CODPU	14,6	5,6	22,7	93,0	56	100	52,9
10	FOGGIA	AMENDOLA	SMAM	n.p.	n.p.	n.p.	n.p.	n.p.	n.p.	n.p.
11	FOGGIA	MONTEROZZI	CODPU	14,7	5,4	24,2	92,3	51	100	39,9
12	FOGGIA	LA PESCAIA	CODPU	15,2	6,5	23,4	92,4	53	100	50,9
14	LESNA	REPALTA	CODPU	15,2	10,5	23,1	94,0	60	100	28,6
15	LUCERA	SANTA LUCIA	CODPU	14,4	6,8	23,2	92,1	51	100	33,9
16	MANFREDONA	DAUNARSI	CODPU	14,8	6,6	22,7	93,6	66	100	11,2
17	M.S. ANGELO	AERONAUTICA MILITARE	SMAM	11,6	7,8	17,0	85,0	25	100	45,2
18	ORTANOVA	TRIGNANO	CODPU	13,7	3,9	22,0	91,7	54	100	41,5
19	PETRARCA	TORRETTA	CODPU	15,3	8,0	23,8	89,1	55	100	33,8
20	RIGNANO GARGANICO	VILLANOVA	CODPU	15,1	7,0	23,2	87,7	51	100	43,3
21	RODIGARANO	SANTA LUCIA	CODPU	14,3	8,3	23,4	92,0	54	100	44,7
22	SAN FERDINANDO D.P.	CARRO CHIUSO	CODPU	13,8	5,9	23,3	90,0	43	100	59,7
23	SANGRO	MATINE-CARNE SALATA	CODPU	14,7	6,9	22,6	89,0	54	100	39,1
24	SANGRO	QUERCA COPPE	CODPU	13,2	7,7	20,1	89,3	39	100	47,9
25	SAN SEVERO	CASA LORDA	CODPU	13,9	3,1	22,5	90,0	50	100	44,1
26	SAN CARLO	DONNUNZIO E CAVALLO	CODPU	15,2	9,0	24,4	91,9	55	100	43,3
27	SANT'AGATA DI PUGLIA	PALOMBARA	CODPU	14,6	7,6	23,4	86,1	46	100	44,7
28	SERRACAPRIATA	CAVATTA	CODPU	14,9	6,9	23,0	93,3	52	100	49,1
29	TORREAGGIRE	SELVA DELLE GROTTI	CODPU	14,8	8,6	22,9	91,3	50	100	45,5
30	TROIANO	SERRA DEIBESI	CODPU	14,9	10,5	21,6	87,6	40	100	27,6
31	TROIANO	GIARDINETTO	CODPU	13,7	5,5	23,5	91,6	56	100	34,1
32	VESTE	MANDRONE	CODPU	14,4	8,4	21,1	94,6	70	100	43,7
33	ZAPPONETA	RIOLI	CODPU	14,6	5,8	23,7	95,7	59	100	64,7
34	TRINITAPOLI	AZ. AGR. DEGNO	CON.BONF.	13,62	6,04	22,11	93,38	59,42	99,73	77,20
35	STORNARA	Scuola Media Comunale	CON.BONF.	13,88	7,04	21,10	93,67	58,07	99,73	43,00
36	CANDELA	AZ. AGR. D. STEFANO	CON.BONF.	14,73	5,73	23,60	84,16	34,60	100,00	39,25
37	LUCERA	AZ. AGR. DIGDUNE	CON.BONF.	13,95	6,60	22,73	89,67	52,65	99,73	32,50
38	APRILENA (C.da Monica)	AZ. AGR. CEARS.	CON.BONF.	14,18	6,86	21,73	94,37	57,87	99,73	47,00
39	LESNA	AZ. AGR. BEVERE	CON.BONF.	13,78	7,02	21,12	89,15	64,73	97,23	30,00
40	FOGGIA (Loc. Aphova)	AZ. AGR. GALLI	CON.BONF.	13,02	5,61	21,16	93,21	56,84	100,00	53,50
41	LUCERA	AZ. AGR. MARANO	CON.BONF.	14,04	6,52	22,12	89,82	52,26	99,73	38,00
42	CERIGNOLA	AZ. AGR. TORRICELLI	CON.BONF.	14,54	5,29	24,79	95,16	64,46	100,00	53,00
43	CASTELNUOVO DELLA D.	AZ. AGR. TROTTA	CON.BONF.	13,60	6,02	21,88	96,31	64,59	100,00	27,75
44	FOGGIA (Bgo Cervaro)	AZ. AGR. MAZZARELLI	CON.BONF.	13,78	5,94	22,40	94,06	58,99	99,73	46,00
45	BICARI	AZ. AGR. TOZZI	CON.BONF.	15,00	7,39	24,11	93,87	61,46	100,00	41,75
46	ASCOLISATRANO	AZ. AGR. NOVELLO	CON.BONF.	14,94	8,87	21,90	81,29	35,60	100,00	57,25
47	TORREAGGIRE	AZ. AGR. DIANNI	CON.BONF.	13,96	6,58	21,84	89,49	51,29	99,73	35,25
48	FOGGIA (Loc. Tamarcibla)	AZ. AGR. FLLIZERLO	CON.BONF.	14,22	5,83	22,42	92,66	67,60	100,00	36,50

Dati rilevati dalle stazioni meteorologiche della Rete Regionale e Provinciale della ASSOCODPU, del Consorzio per la Bonifica della Capitanata e dell'Aeronautica Militare Italiana.

OLIVO



SITUAZIONE FENOLOGICA:

Raccolta.

SITUAZIONE FITOSANITARIA:

Continua l'attività di ovodeposizione della mosca, anche se non in maniera generalizzata.

PROGRAMMA DI DIFESA:

In relazione all'attività della mosca, è opportuno procedere tempestivamente alla raccolta delle olive, facendo attenzione al periodo di carenza dei prodotti utilizzati.

VITE



SITUAZIONE FENOLOGICA:

Caduta foglie.

SITUAZIONE FITOSANITARIA:

Nessun problema di rilievo.

PROGRAMMA DI DIFESA:

Segnare i ceppi affetti da mal dell'esca per poterli potare separatamente.

PESCO



SITUAZIONE FENOLOGICA:

Caduta foglie.

SITUAZIONE FITOSANITARIA:

Nessun problema di rilievo.

PROGRAMMA DI DIFESA:

per il controllo di bolla e corineo intervenire all'80% della caduta delle foglie, con ziram, thiram, captano, ditianon, dodina o prodotti rameici. E' preferibile usare i prodotti cupici solo nel periodo autunnale e negli impianti colpiti da batteriosi. Nei confronti dei cancri rameali sono efficaci ditianon bitertanolo o prodotti rameici. Quest'ultimo è indicato anche nei cancri batterici.

BARBABIETOLA



SITUAZIONE FENOLOGICA:

Semina, emergenza.

SITUAZIONE FITOSANITARIA:

Presenza di insetti terricoli (elateridi).

PROGRAMMA DI DIFESA:

Per il controllo degli insetti terricoli utilizzare prodotti geoinsetticidi granulari, da localizzare alla semina, a base di teflutrin o bifentrin oppure utilizzare sementi conciate con imidacloprid o thiametoxam. Nei terreni a rischio rizomania utilizzare varietà tolleranti (tipo RT).

CARCIOFO**SITUAZIONE FENOLOGICA:**

Sviluppo vegetativo - raccolta.

SITUAZIONE FITOSANITARIA:Danni da arvicole - Presenza di depressaria e di oidio.**PROGRAMMA DI DIFESA:**

Contro i topi di campagna intervenire con esche avvelenate soprattutto d'estate, quando la coltura non è in vegetazione e le arvicole escono all'aperto e hanno scarso alimento. Utilizzare esche già confezionate in bustine pronte per l'uso collocandole in prossimità dei fori di uscita delle gallerie e nascoste alla vista degli uccelli.

Contro la depressaria intervenire quando le larve incominciano a penetrare nelle foglie o risalgono lungo lo stelo per portarsi sul capolino, utilizzando prodotti a base di: Bacillus thuringiensis, lufenuron, spinosad o deltametrina.

Contro l'oidio gli interventi vanno programmati solo quando le infezioni interessano le foglie situate nella parte mediana delle piante e, comunque mai quando le piante sono nelle prime fasi di sviluppo vegetativo. Vano utilizzati prodotti sistemici, in fase di raccolta, quelli a più breve tempo di carenza.

CAVOLO**SITUAZIONE FENOLOGICA:**

Sviluppo vegetativo - raccolta.

SITUAZIONE FITOSANITARIA:

Presenza di nottue cavolaie.

PROGRAMMA DI DIFESA:

contro le nottue cavolaie trattare alla comparsa dei primi danni con prodotti fitosanitari registrati sulla coltura. Impiegare un prodotto rameico per la protezione della coltura nei confronti delle avversità crittogamiche e delle batteriosi.

GRANO DURO**SITUAZIONE FENOLOGICA:**

Preparazione letto di semina

SITUAZIONE FITOSANITARIA:**PROGRAMMA DI DIFESA:**

E' importante ricordare la rotazione delle colture, in quanto consente di ridurre la concorrenza con le infestanti, limita lo sviluppo delle malattie e di fitofagi specifici del grano.

contro le crittogame (corie, carboni, mal del piede, ecc.) utilizzare sementi sane e conciate industrialmente, nel caso di impiego di seme non conciato o di seme prodotto in azienda effettuare la concia.

N.B.: PER TUTTE LE COLTURE CHE SONO PROSSIME ALLA RACCOLTA, SI POSSONO EFFETTUARE INTERVENTI SEMPRE CHE SIA POSSIBILE RISPETTARE RIGOROSAMENTE I TEMPI DI CARENZA DELLE SOSTANZE ATTIVE DA UTILIZZARE.



A TUTTI I PRODUTTORI AGRICOLI ASSOCIATI

IL CONSORZIO DI DIFESA DI FOGGIA
FORNISCE GRATUITAMENTE
"IL SERVIZIO DI VERIFICA FUNZIONALE E
REGOLAZIONE (TARATURA) DELLE
MACCHINE IRRORATRICI A BARRA ORIZZONTALE
E PER VIGNETO ALLEVATO A TENDONE"

*La direttiva europea sull'uso sostenibile dei pesticidi
(Dir 2009/128/Ce) prevede che il
controllo funzionale e regolazione (TARATURA) delle irroratrici
divenga **OBBLIGATORIO** a partire dal 2014
su tutto il **TERRITORIO EUROPEO.***

**Servizio Regionale per la Verifica funzionale e
la regolazione (Taratura) delle
Macchine Irroratrici**

ASSOCIAZIONE REGIONALE CONSORZI DI DIFESA DELLA PUGLIA

Via Devitofrancesco, 2/N, 25- 70124 BARI
Tel. 080/5429693 Fax. 080/5474700

CONSORZIO DI DIFESA DI BARI - C.O.P.

Via T. Casale, 27/D - 70123 Bari
Tel. 080/5744733 Fax. 080/5277342

CONSORZIO DI DIFESA DI BRINDISI - C.O.P.

Via T. Pisana, 96 - 72100 Brindisi
Tel. 0831/517140 Fax. 0831/511306

CONSORZIO DI DIFESA DI FOGGIA - C.O.P.

P.zza Padre Pio Nuovo Palazzo Caccavo, B
71121 Foggia - Direzione 0881/634143
C.O.P. Tel. 0881/636418 Fax. 0881/666832

CONSORZIO DI DIFESA DI LECCE - C.O.P.

Via Zara n. 2 Rione Castromediano- 73100 Lecce
Tel. 0832/232134 Fax. 0832/232148

CONSORZIO DI DIFESA DI TARANTO - C.O.P.

Via Gen. Messina, 68 Taranto
Tel. 099/4773430 Fax. 099/4773432

C O D I F O

**NOTIZIARIO AGROMETEOROLOGICO E FITOSANITARIO
SETTIMANALE DELLA PROVINCIA DI FOGGIA**

FITOPATOLOGIA a cura di:

- Dott. Ciriaco M. Rosaria - Consorzio di Difesa
- Dott. Soldo Pietro - Consorzio Bonifica Capit.
- Dott. Podda Pinuccia - U.P.A. Foggia
- Dott. Ferrandino Pasquale - BETA Foggia

METEOROLOGIA a cura del C.E.D. ASSOCODIPU

STAMPA: realizzato in proprio

La realizzazione parziale o totale dei testi, dei dati e delle illustrazioni è vietata a termini di legge. E' consentita la riproduzione solo citando la fonte e previa autorizzazione scritta.

CONSORZIO DI DIFESA DI FOGGIA - COP

Piazza Padre Pio, 9 - 71121 Foggia
Tel. 0881/636418 Fax. 0881/666832

www.codifo.it

www.agrometeopuglia.it

e-mail:

copfoggia.codifo@agrometeopuglia.it

info@codifo.it