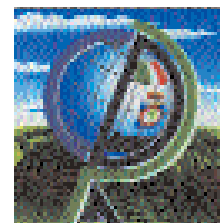




NOTIZIARIO

# AGROMETEOROLOGICO & FITOSANITARIO



SETTIMANALE DI ASSISTENZA TECNICA E DI DIVULGAZIONE DEI CONSORZI DI DIFESA DELLA PUGLIA

In collaborazione con: Assessorato Risorse Agroalimentari della Regione Puglia, Osservatorio Fitosanitario Regionale, Ufficio Provinciale Agricoltura Foggia, Consorzio di Bonifica della Capitanata, BETA Foggia.



Su informazioni: Rete Agrometeorologica Regione Puglia, Servizio Meteorologico Aeronautica Militare, Servizio Informativo Agricolo Nazionale.

N. 47 Anno XXIV

24 - 30 Novembre 2010



## Sommario

### Meteorologia

Situazione e previsione

2

Dati previsti e Climatologia  
provincia di Foggia

3

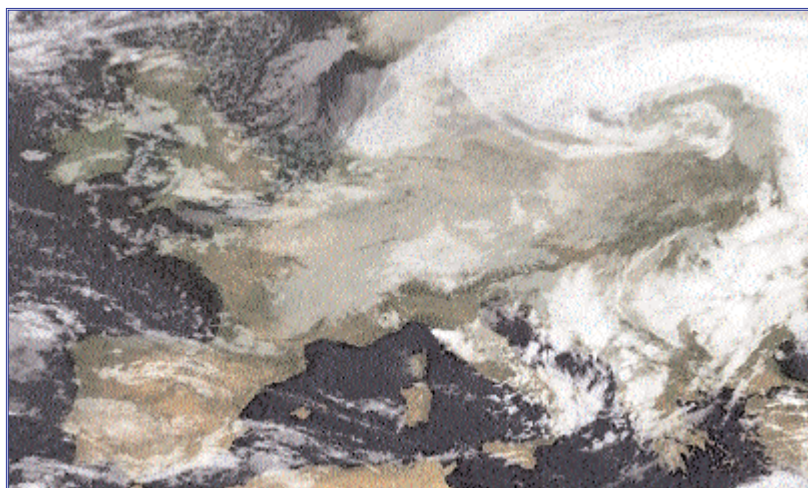
### Fitopatologia

provincia di Foggia

4

### Informazioni

6



**Consorzio di Difesa di Foggia**

C.O.P - P.zza Padre Pio, 9  
71121 FOGGIA

Tel. 0881/636418 Fax. 0881/666832

[www.codifo.it](http://www.codifo.it)

[www.agrometeopuglia.it](http://www.agrometeopuglia.it)

e-mail:

[copfoggia.codifo@agrometeopuglia.it](mailto:copfoggia.codifo@agrometeopuglia.it)

[info@codifo.it](mailto:info@codifo.it)

# METEOROLOGIA Puglia

SITUAZIONE PREVISTA SULL'EUROPA

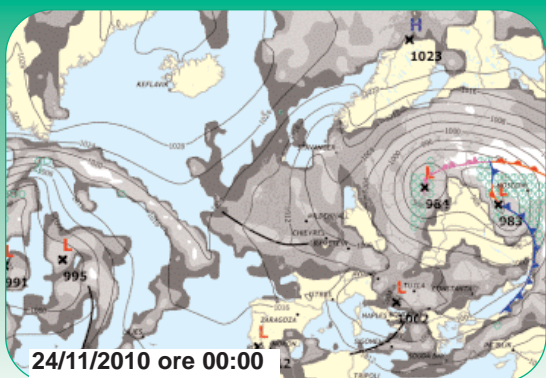
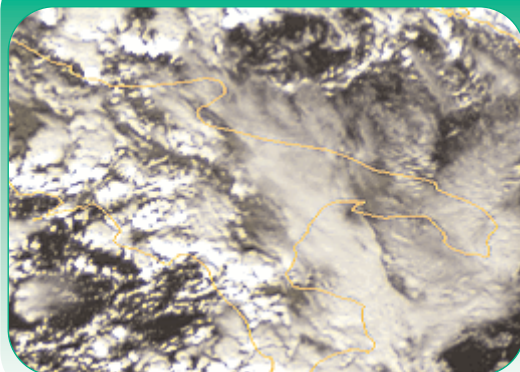
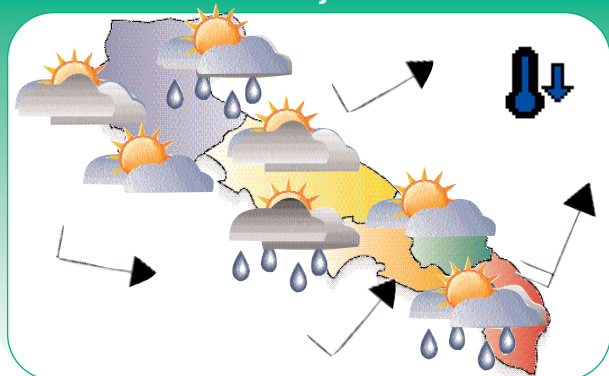


IMMAGINE METEOSAT del 23.11.2010

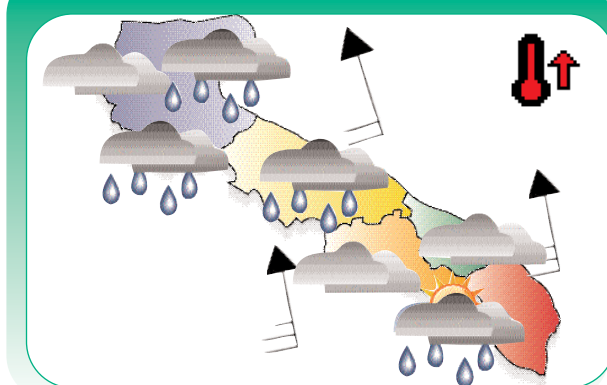


Nei prossimi giorni la nostra penisola continuerà ad essere interessata da una debole circolazione depressionaria, alimentata da aria sempre più fredda proveniente dal nord Europa. Per il fine settimana, un impulso di aria ancora più fredda favorirà l'approfondimento di un minimo depressionario sul Golfo Ligure in spostamento verso levante. Tutto ciò apporterà un nuovo e forte peggioramento del tempo su tutta la penisola. Si verificheranno abbondanti nevicate, anche a bassa quota sulle regioni settentrionali, mentre le regioni centro-meridionali saranno interessate da un forte afflusso di correnti umide provenienti dal nord Africa che, per l'inizio della prossima settimana, apporteranno condizioni di tempo molto perturbato con precipitazioni diffuse e vento forte su tutte le regioni.

PREVISIONE PER IL 24, 25 E 27.11.2010



PREVISIONE PER IL 26 E IL 28.11.2010



## Mercoledì

24

**Cielo** variabile con alternanza di annuvolamenti localmente intensi, associati a brevi piovoschi, più probabili sul Gargano e schiarite più ampie nella seconda parte della giornata.  
**Temperature** in diminuzione.  
**Venti** deboli o moderati dai quadranti occidentali.

## Giovedì

25

**Cielo** variabile con alternanza di schiarite ed annuvolamenti associati a locali e brevi piovoschi, più probabili sul Gargano  
**Temperature** in lieve diminuzione.  
**Venti** deboli o moderati sud-occidentali.

## Venerdì

26

**Cielo** da parzialmente nuvoloso a nuvoloso con ulteriore aumento della nuvolosità nella seconda parte della giornata con precipitazioni sparse.  
**Temperature** in aumento.  
**Venti** da deboli a moderati dai quadranti meridionali.

## Sabato

27

**Cielo** poco o parzialmente nuvoloso con locali annuvolamenti nelle zone più interne.  
**Temperature** in lieve diminuzione, specie le minime.  
**Venti** deboli o moderati da sud-ovest.

## Domenica

28

**Cielo** nuvoloso con ulteriore aumento della nuvolosità nella seconda parte della giornata, specie sul versante jonico.  
**Temperature** in aumento.  
**Venti** da moderati a forti dai quadranti meridionali.

## Tendenza per Lunedì 29 e Martedì 30

Condizioni di tempo instabile con venti sciroccali forti.

DATA	CIELO		VENTO			TEMP.		UMID.		FENOMENI		PREC
	ORE 00:00	ORE 12:00	dd	ORE 00:00	ORE 12:00	min	max	min	max	TIPO	%	
<b>FOGGIA AMENDOLA</b>												
24-nov	Poco nuvoloso	Nuvoloso	W	Debole	Moderato	5,0	15,0	65	100	Poggia	50	4,0
25-nov	Poco nuvoloso	Poco nuvoloso	SW	Debole	Moderato	6,0	16,0	55	100			
26-nov	Poco nuvoloso	Molto nuvoloso	SW	Moderato	Moderato	7,0	16,0	50	95	Poggia	90	8,0
27-nov	Poco nuvoloso	Poco nuvoloso	SW	Debole	Debole	5,0	15,0	50	95			
28-nov	Nuvoloso	Molto nuvoloso	SE	Debole	Moderato	8,0	15,0	55	95	Poggia	100	5,0

### DATI RILEVATI DAL 15-11-2010 AL 21-11-2010

	COMUNE	LOCALITÀ AZIENDA	RETE	TEMPERATURA °C			UMIDITÀ %			PREC. mm
				MED	MIN	MAX	MED	MIN	MAX	
1	ALBERONA	SERRONE	CODPU	n.p.	n.p.	n.p.	71,9	47	100	1,6
2	APRILENA	CANALE	CODPU	12,8	4,4	21,1	77,4	39	100	0,8
3	ASCOLISATRANO	BECGLETO	CODPU	12,2	6,6	21,2	77,1	43	96	0,0
4	ASCOLISATRANO	FARAGOLA	CODPU	12,6	6,1	22,1	78,1	41	100	3,0
5	CARLANTNO	CAMPO SANTO VECCHIO	CODPU	10,1	5,1	17,5	92,1	57	100	5,0
6	CARPNO	ARDIA	CODPU	12,6	5,9	18,4	67,7	42	100	0,4
7	CERIGNOLA	TAVOLETTA	CODPU	12,5	6,0	23,4	85,4	48	100	3,8
8	CERIGNOLA	TRESSANTI	CODPU	12,8	5,4	22,0	86,3	45	100	5,0
9	FOGGIA	BORGO LA ROCCA	CODPU	12,1	4,1	21,2	80,4	45	96	2,4
13	FOGGIA	COPPA D'ORO	CODPU	12,0	4,5	21,3	86,9	49	100	2,8
10	FOGGIA	AMENDOLA	SMAM	n.p.	n.p.	n.p.	n.p.	n.p.	n.p.	n.p.
11	FOGGIA	MONTEROZZI	CODPU	12,9	6,6	21,6	85,4	48	100	2,4
12	FOGGIA	LA PESCA	CODPU	12,0	3,7	22,0	84,5	47	100	2,8
14	LESNA	REPALTA	CODPU	13,5	8,0	20,1	78,9	38	100	0,8
15	LUCERA	SANTA LUCIA	CODPU	12,8	5,2	22,2	80,6	45	100	2,4
16	MANFREDONA	DAUNARSI	CODPU	12,5	5,6	19,2	85,4	46	100	2,6
17	M.S. ANGELO	AERONAUTICA MILITARE	SMAM	8,2	5,0	16,0	78,1	43	100	1,2
18	ORTANOVA	TRDNFO	CODPU	11,7	4,3	20,5	82,9	43	100	2,6
19	PETRANOCORVINO	TORRETTA	CODPU	14,1	7,6	22,3	75,6	47	100	2,0
20	RIGNANO GARGANICO	VILLANOVA	CODPU	13,3	4,7	22,2	76,0	44	100	2,6
21	RODIGARGANICO	SANTA LUCIA	CODPU	14,1	7,1	22,2	71,7	38	100	3,0
22	SAN FERDINANDO D.P.	CARRO CHIUSO	CODPU	12,1	5,5	20,8	78,1	34	100	3,6
23	SANGUANNIRDO	MATINE-CARNE SALATA	CODPU	12,7	6,6	23,0	79,4	43	100	3,2
24	SANGUANNIRDO	QUERCA COPPE	CODPU	10,5	5,8	18,0	87,7	52	100	5,0
25	SAN SEVERO	CASA LORDA	CODPU	11,8	3,1	20,5	81,3	39	100	2,0
26	SANNICANDRO G. CO	DONNUNZIO E CAVALLO	CODPU	14,5	7,8	21,6	73,0	45	100	0,4
27	SANT'AGATA DI PUGLIA	PALOMBARA	CODPU	12,4	6,9	21,0	77,4	43	97	5,2
28	SERRACAPRIOLA	CAVATTA	CODPU	13,2	5,6	21,3	78,9	35	100	1,4
29	TORREAGGIDRE	SELVA DELLE GROTTI	CODPU	13,5	7,5	21,5	76,7	37	100	0,6
30	TROIA	SERRA DEIBESI	CODPU	12,6	4,0	21,5	76,7	41	100	3,2
31	TROIA	GIARDINETTO	CODPU	12,9	8,7	19,2	78,1	49	95	0,8
32	VESTE	MANDRONE	CODPU	12,9	6,6	20,7	83,7	44	100	5,2
33	ZAPPONETA	RIVOLI	CODPU	12,7	6,5	19,2	71,9	27	100	4,6
34	TRINITAPOLI	AZ. AGR. DEGNO	CON.BONF.	11,77	5,13	18,57	86,96	49,89	99,73	5,00
35	STORNARA	Scuola Media Comunale	CON.BONF.	12,31	6,86	20,97	83,87	72,23	99,70	3,50
36	CANDELA	AZ.AGR. D. STEFANO	CON.BONF.	11,92	4,44	24,94	75,50	34,42	100,00	2,75
37	LUCERA	AZ.AGR. DIGDVNE	CON.BONF.	11,57	4,28	21,44	81,05	44,31	99,68	4,00
38	APRILENA (C.da Monica)	AZ.AGR. CEARS.	CON.BONF.	11,80	4,92	18,84	86,78	46,94	99,73	2,00
39	LESNA	AZ.AGR. BEVERE	CON.BONF.	11,35	4,55	17,75	81,95	46,11	97,97	4,50
40	FOGGIA (Loc. Aphova)	AZ.AGR. GALLI	CON.BONF.	11,95	3,77	21,00	86,42	48,01	100,00	7,50
41	LUCERA	AZ.AGR. MARANO	CON.BONF.	11,86	4,79	20,89	79,78	44,76	99,73	2,25
42	CERIGNOLA	AZ.AGR. TORRICELLI	CON.BONF.	12,42	5,69	25,85	89,21	48,12	100,00	5,75
43	CASTELNUOVO DELLA D.	AZ.AGR. TROTTA	CON.BONF.	11,51	3,80	21,01	78,19	34,15	100,00	0,50
44	FOGGIA (Bgo Cervaro)	AZ.AGR. MAZZARELLI	CON.BONF.	11,61	5,08	20,68	87,07	49,84	99,73	6,25
45	BICARI	AZ.AGR. TOZZI	CON.BONF.	13,27	7,49	21,64	78,90	48,96	100,00	0,75
46	ASCOLISATRANO	AZ.AGR. NOVELLO	CON.BONF.	12,70	7,31	22,18	69,26	27,26	92,84	2,00
47	TORREAGGIDRE	AZ.AGR. DIANNI	CON.BONF.	11,43	4,81	20,05	81,48	43,10	99,71	2,50
48	FOGGIA (Loc. Tamarcibla)	AZ.AGR. FLLIZERLO	CON.BONF.	11,27	5,53	19,98	89,08	64,84	100,00	2,75

Dati rilevati dalle stazioni meteorologiche della Rete Regionale e Provinciale della ASSOCODPU, del Consorzio per la Bonifica della Capitanata e dell'Aeronautica Militare Italiana.

OLIVO



**SITUAZIONE FENOLOGICA:**

Raccolta.

**SITUAZIONE FITOSANITARIA:**

**PROGRAMMA DI DIFESA:**

Visti gli elevati valori della umidità relativa che si stanno registrando è consigliabile a fine raccolta effettuare un trattamento rameico, a base di ossicloruro o idrossido di rame, che oltre a combattere la presenza dell'occhio di pavone è utile anche a disinfettare le ferite da taglio effettuate durante le operazioni di raccolta e a contenere la rogna.

VITE



**SITUAZIONE FENOLOGICA:**

Caduta foglie.

**SITUAZIONE FITOSANITARIA:**

Nessun problema di rilievo.

**PROGRAMMA DI DIFESA:**

Nessun trattamento.

PESCO



**SITUAZIONE FENOLOGICA:**

Caduta foglie.

**SITUAZIONE FITOSANITARIA:**

Nessun problema di rilievo.

**PROGRAMMA DI DIFESA:**

Per il controllo di bolla e corineo intervenire all'80% della caduta delle foglie, con ziram, (da evitare su cv sensibili e prima della completa defogliazione) thiram, captano, ditianon, dodina o prodotti rameici. E' preferibile usare i prodotti cuprici solo nel periodo autunnale e negli impianti colpiti da batteriosi. Nei confronti dei cancri rameali sono efficaci ditianon, bitertanolo o prodotti rameici. Quest'ultimo è indicato anche nei cancri batterici.

BARBABIETOLA



**SITUAZIONE FENOLOGICA:**

Emergenza - 2 foglie vere.

**SITUAZIONE FITOSANITARIA:**

Presenza di infestanti

**PROGRAMMA DI DIFESA:**

Il diserbo da infestanti dicotiledoni della bietola va eseguito alla comparsa delle infestanti, con bietole allo stadio cotiledonare - 2 foglie vere, con microdosi di miscele precostituite a base di Fenmedifam, Etofumesate, Desmedifam a dosaggi di 0,7 - 1,5 l/ha abbinando un prodotto residuale come il cloridazon alla dose di 1 l/ha in 200 l/ha. In presenza di graminacee (Avena, Falaride, ricacci di frumento, ...) utilizzare graminicidi a base di Fenoxaprop P-Etile, Propaquizafop, alle dosi riportate in etichetta.

**CARCIOFO****SITUAZIONE FENOLOGICA:**

Sviluppo vegetativo - raccolta.

**SITUAZIONE FITOSANITARIA:**

Danni da arvicole - Presenza di chiocciole e limacce.

**PROGRAMMA DI DIFESA:**

Contro i topi di campagna intervenire con esche avvelenate soprattutto d'estate, quando la coltura non è in vegetazione e le arvicole escono all'aperto e hanno scarso alimento. Utilizzare esche già confezionate in bustine pronte per l'uso collocandole in prossimità dei fori di uscita delle gallerie e nascoste alla vista degli uccelli.

**CAVOLO****SITUAZIONE FENOLOGICA:**

Sviluppo vegetativo - raccolta.

**SITUAZIONE FITOSANITARIA:**

Erosioni da larve di lepidotteri.

**PROGRAMMA DI DIFESA:**

Contro le nottue cavolaie trattare alla comparsa dei primi danni con prodotti fitosanitari registrati sulla coltura. Impiegare un prodotto rameico per la protezione della coltura nei confronti delle avversità crittogamiche e delle batteriosi.

**GRANO DURO****SITUAZIONE FENOLOGICA:**

Semina

**SITUAZIONE FITOSANITARIA:****PROGRAMMA DI DIFESA:**

E' importante ricordare la rotazione delle colture, in quanto consente di ridurre la concorrenza con le infestanti, limita lo sviluppo delle malattie e di fitofagi specifici del grano.

Contro le crittogame (carie, carboni, mal del piede, ecc.) utilizzare sementi sane e conciate industrialmente, nel caso di impiego di seme non conciato o di seme prodotto in azienda effettuare la concia.

**N.B.: PER TUTTE LE COLTURE CHE SONO PROSSIME ALLA RACCOLTA, SI POSSONO EFFETTUARE INTERVENTI SEMPRE CHE SIA POSSIBILE RISPETTARE RIGOROSAMENTE I TEMPI DI CARENZA DELLE SOSTANZE ATTIVE DA UTILIZZARE.**



## A TUTTI I PRODUTTORI AGRICOLI ASSOCIATI

IL CONSORZIO DI DIFESA DI FOGGIA  
FORNISCE GRATUITAMENTE  
"IL SERVIZIO DI VERIFICA FUNZIONALE E  
REGOLAZIONE (TARATURA) DELLE  
MACCHINE IRRORATRICI A BARRA ORIZZONTALE  
E PER VIGNETO ALLEVATO A TENDONE"

*La direttiva europea sull'uso sostenibile dei pesticidi  
(Dir 2009/128/Ce) prevede che il  
controllo funzionale e regolazione (TARATURA) delle irroratrici  
divenga **OBBLIGATORIO a partire dal 2014**  
su tutto il **TERRITORIO EUROPEO.***

## Servizio Regionale per la Verifica funzionale e la regolazione (Taratura) delle Macchine Irroratrici

### **ASSOCIAZIONE REGIONALE CONSORZI DI DIFESA DELLA PUGLIA**

Via Devitofrancesco, 2/N, 25- 70124 BARI  
Tel. 080/5429693 Fax. 080/5474700

#### **CONSORZIO DI DIFESA DI BARI - C.O.P.**

Via T. Casale, 27/D - 70123 Bari  
Tel. 080/5744733 Fax. 080/5277342

#### **CONSORZIO DI DIFESA DI BRINDISI - C.O.P.**

Via T. Pisana, 96 - 72100 Brindisi  
Tel. 0831/517140 Fax. 0831/511306

#### **CONSORZIO DI DIFESA DI FOGGIA - C.O.P.**

P.zza Padre Pio Nuovo Palazzo Caccavo, B  
71121 Foggia - Direzione 0881/634143  
C.O.P. Tel. 0881/636418 Fax. 0881/666832

#### **CONSORZIO DI DIFESA DI LECCE - C.O.P.**

Via Zara n. 2 Rione Castromediano- 73100 Lecce  
Tel. 0832/232134 Fax. 0832/232148

#### **CONSORZIO DI DIFESA DI TARANTO - C.O.P.**

Via Gen. Messina, 68 Taranto  
Tel. 099/4773430 Fax. 099/4773432

### **C O D I F O**

#### **NOTIZIARIO AGROMETEOROLOGICO E FITOSANITARIO SETTIMANALE DELLA PROVINCIA DI FOGGIA**

##### **FITOPATOLOGIA a cura di:**

- Dott. Ciriaco M. Rosaria - Consorzio di Difesa
- Dott. Soldo Pietro - Consorzio Bonifica Capit.
- Dott. Podda Pinuccia - U.P.A. Foggia
- Dott. Ferrandino Pasquale - BETA Foggia

##### **METEOROLOGIA a cura del C.E.D. ASSOCODIPU**

##### **STAMPA: realizzato in proprio**

La realizzazione parziale o totale dei testi, dei dati e delle illustrazioni è vietata a termini di legge. E' consentita la riproduzione solo citando la fonte e previa autorizzazione scritta.

##### **CONSORZIO DI DIFESA DI FOGGIA - COP**

Piazza Padre Pio, 9 - 71121 Foggia  
Tel. 0881/636418 Fax. 0881/666832

[www.codifo.it](http://www.codifo.it)

[www.agrometeopuglia.it](http://www.agrometeopuglia.it)

e-mail:

[copfoggia.codifo@agrometeopuglia.it](mailto:copfoggia.codifo@agrometeopuglia.it)

[info@codifo.it](mailto:info@codifo.it)