



NOTIZIARIO

# AGROMETEOROLOGICO & FITOSANITARIO



SETTIMANALE DI ASSISTENZA TECNICA E DI DIVULGAZIONE DEI CONSORZI DI DIFESA DELLA PUGLIA

In collaborazione con: Assessorato Risorse Agroalimentari della Regione Puglia, Osservatorio Fitosanitario Regionale, Ufficio Provinciale Agricoltura Foggia, Consorzio di Bonifica della Capitanata, BETA Foggia.



Su informazioni: Rete Agrometeorologica Regione Puglia, Servizio Meteorologico Aeronautica Militare, Servizio Informativo Agricolo Nazionale.

N. 50 Anno XXV

14 - 20 Dicembre 2011



## Sommario

### Meteorologia

Situazione e previsione

2

Dati previsti e Climatologia  
provincia di Foggia

3

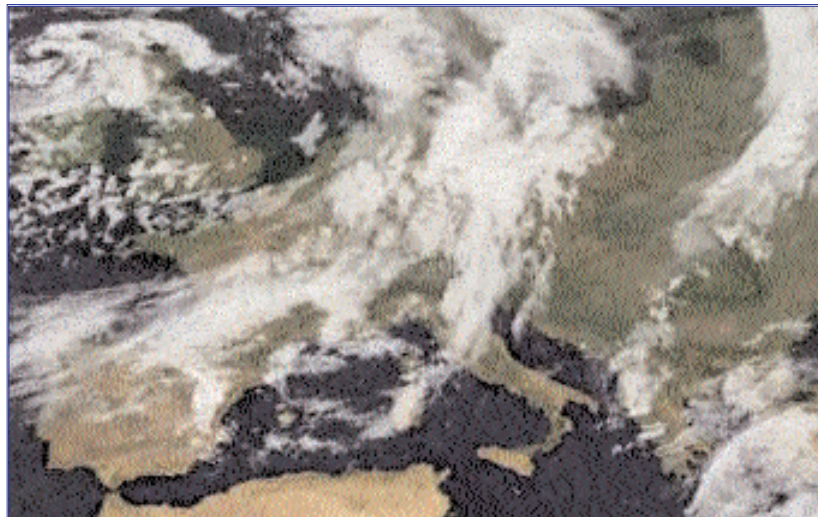
### Fitopatologia

provincia di Foggia

4

### Informazioni

6



Consorzio di Difesa di Foggia

C.O.P. - P.zza Padre Pio, 9  
71121 FOGGIA

Tel. 0881/636418 Fax. 0881/666832

[www.codifo.it](http://www.codifo.it)

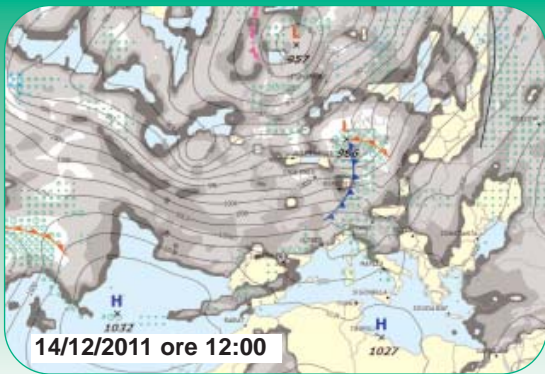
[www.agrometeopuglia.it](http://www.agrometeopuglia.it)

e-mail:

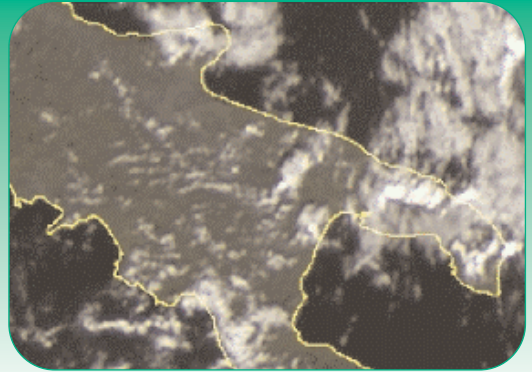
[copfoggia.codifo@agrometeopuglia.it](mailto:copfoggia.codifo@agrometeopuglia.it)

[info@codifo.it](mailto:info@codifo.it)

## SITUAZIONE PREVISTA SULL'EUROPA

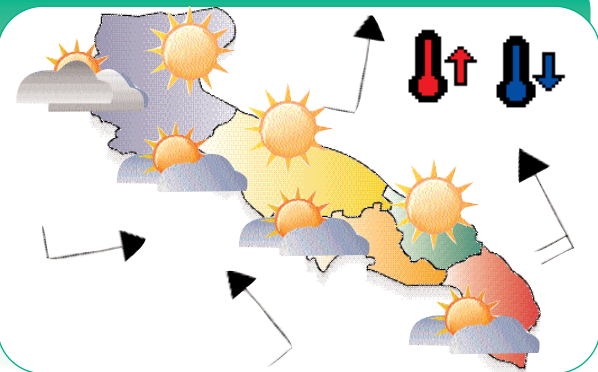


## IMMAGINE METEOSAT del 06.12.2011

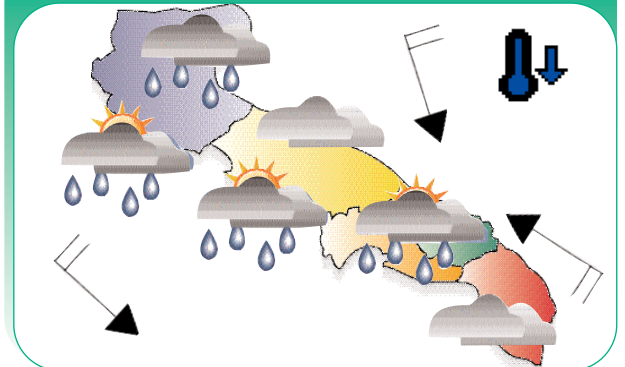


La nostra penisola è inserita in un flusso di correnti occidentali, in seno alle quali scorrono diversi sistemi perturbati che ad intervalli più o meno regolari interessano tutte le regioni. Per il fine settimana una perturbazione più intensa interesserà soprattutto le regioni centro-meridionali, con tempo molto instabile e successivo afflusso di correnti fredde dal nord Europa. Per l'inizio della prossima settimana si prevede un nuovo peggioramento del tempo per l'approfondimento di una vasta depressione che apporterà condizioni di tempo molto instabile e una sensibile diminuzione delle temperature su tutte le regioni.

## PREVISIONE DAL 14 AL 16.12.2011



## PREVISIONE DAL 17 AL 18.12.2011



### Mercoledì

**14**

**Cielo** sereno o poco nuvoloso, con locali addensamenti.

**Temperature** in diminuzione nei valori minimi.

**Venti** deboli da ovest sud-ovest.

### Giovedì

**Cielo** sereno o poco nuvoloso con aumento della nuvolosità alt e stratificata.

**Temperature** senza variazioni di rilievo.

**Venti** deboli da sud sud-est.

**15**

### Venerdì

**Cielo** sereno o poco nuvoloso con aumento della nuvolosità in serata.

**Temperature** in diminuzione, specie le minime.

**Venti** da deboli a moderati dai quadranti meridionali.

**16**

### Sabato

**17**

**Cielo** da parzialmente nuvoloso a molto nuvoloso con precipitazioni sparse ad iniziare dalla Puglia settentrionale.

**Temperature** in temporaneo aumento.

**Venti** moderati dai quadranti meridionali, tendenti a disporsi da nord-ovest in serata.

### Domenica

**18**

**Cielo** irregolarmente nuvoloso con residui rovesci.

**Temperature** in sensibile diminuzione.

**Venti** moderato o forti da nord-ovest.

### Tendenza per Lunedì 19 e Martedì 20

Condizioni in forte peggioramento.

DATA	CIELO		VENTO			TEMP.		UMID.		FENOMENI		PREC
	ORE 00:00	ORE 12:00	dd	ORE 00:00	ORE 12:00	min	max	min	max	TIPO	%	
<b>FOGGIA AMENDOLA</b>												
14-dic	Poco nuvoloso	Poco nuvoloso	SW	Debole	Debole	4,0	17,0	40	95			
15-dic	Poco nuvoloso	Poco nuvoloso	SW	Moderato	Moderato	6,0	16,0	40	95			
16-dic	Poco nuvoloso	Nuvoloso	SW	Moderato	Quasi forte	1,0	15,0	50	95	Pioggia	40	2,0
17-dic	Molto nuvoloso	Molto nuvoloso	NW	Moderato	Quasi forte	5,0	16,0	50	100	Pioggia	100	10,0
18-dic	Nuvoloso	Poco nuvoloso	N	Moderato	Debole	0,0	9,0	55	100			

### DATI RILEVATI DAL 05-12-2011 AL 11-12-2011

	COMUNE	LOCALITÀ AZIENDA	RETE	TEMPERATURA °C			UMIDITÀ %			PREC. mm
				MED	MIN	MAX	MED	MIN	MAX	
1	ALBERONA	SERRONE	CODPU	12,30	6,40	18,00	70,60	32,00	100,00	10,80
2	APRICENA	CANALE	CODPU	12,30	3,20	20,80	80,90	42,00	100,00	6,40
3	ASCOLISATRANO	BESCIULETO	CODPU	11,90	4,20	17,60	71,10	33,00	100,00	1,20
4	ASCOLISATRANO	PALAZZO PICCOLO	CODPU	12,70	2,80	19,30	65,30	29,00	92,00	5,00
5	CARLANTINO	CAMPOLASANTO VECCHIO	CODPU	10,30	4,40	15,10	89,00	36,00	100,00	0,60
6	CARPINO	ARDIA	CODPU	13,30	7,00	18,40	70,40	38,00	100,00	7,00
7	CERIGNOLA	TAVOLETTA	CODPU	12,90	1,70	20,10	75,60	36,00	100,00	2,00
8	CERIGNOLA	TRESSANTI	CODPU	12,80	1,10	21,10	81,90	39,00	100,00	6,60
9	FOGGIA	BORGO LA ROCCA	CODPU	12,40	2,70	19,50	72,10	34,00	94,00	5,00
10	FOGGIA	COPPA D'ORO	CODPU	12,20	1,00	19,40	79,40	37,00	100,00	1,20
11	FOGGIA	AMENDOLA	SMAM	n.p.	n.p.	n.p.	n.p.	n.p.	n.p.	n.p.
12	FOGGIA	LA PESCA	CODPU	n.p.	n.p.	n.p.	72,10	35,00	100,00	3,60
13	FOGGIA	MONTEROZZI	CODPU	11,90	1,50	19,90	77,90	34,00	100,00	4,00
14	LESNA	REPALTA	CODPU	13,80	6,60	20,70	80,40	42,00	100,00	13,00
15	LUCERA	SANTA LUCIA	CODPU	13,30	2,30	21,00	74,10	32,00	100,00	3,60
16	MANFREDONA	DAUNARBI	CODPU	11,40	1,30	20,10	85,10	28,00	100,00	4,60
17	M.S. ANGELO	AERONAUTICA MILITARE	SMAM	8,10	3,80	10,40	77,00	30,00	100,00	13,50
18	ORTANOVA	TRONFO	CODPU	11,00	1,60	21,60	77,40	38,00	100,00	2,60
19	PETRANOCORVINO	TORRETTA	CODPU	14,20	5,70	21,20	74,90	32,00	100,00	2,40
20	ROGNANO GARGANICO	VILLANOVA	CODPU	12,70	1,00	19,40	73,90	36,00	100,00	3,00
21	RODIGARANO	SANTA LUCIA	CODPU	13,60	6,60	19,90	70,10	37,00	100,00	15,80
22	SAN FERDINANDO D.P.	LA PERA DIBASSO	CODPU	n.p.	n.p.	n.p.	n.p.	n.p.	n.p.	n.p.
23	SANGUINETTO	MATINE-CARNE SALATA	CODPU	12,50	4,60	19,80	76,10	34,00	100,00	3,80
24	SANGUINETTO	QUERCA COPPE	CODPU	10,00	4,70	14,90	88,90	46,00	100,00	7,80
25	SAN SEVERO	CASA LORDA	CODPU	13,10	3,30	20,10	74,70	38,00	100,00	6,40
26	SANNICANDRO G.C.	DONNUNZIO E CAVALLO	CODPU	13,90	6,60	19,90	75,30	46,00	100,00	12,60
27	SANT'AGATA DI PUGLIA	PALOMBARA	CODPU	12,30	3,00	19,20	71,10	31,00	92,00	1,00
28	SERRACAPRIOLA	CAVATTA	CODPU	13,30	3,90	20,30	75,90	39,00	100,00	4,00
29	TORREAGGIRE	SELVA DELLE GROTTI	CODPU	14,00	5,20	20,00	71,40	38,00	100,00	12,00
30	TROIA	GARDNETTO	CODPU	12,50	-0,10	19,60	73,10	31,00	100,00	9,00
31	TROIA	SERRA DEIBSI	CODPU	12,70	8,30	17,90	82,00	36,00	100,00	5,80
32	VESTE	MANDRONE	CODPU	12,20	4,00	19,80	82,30	41,00	100,00	15,00
33	ZAPPONETA	RMOLI	CODPU	11,80	2,30	20,30	77,10	36,00	96,00	2,40
34	TRINITAPOLI	AZ.AGR.DEGNO	CON.BONF.	11,58	1,48	19,34	76,86	43,03	99,73	5,25
35	STORNARA	Scuola Media Comunale	CON.BONF.	12,80	4,69	18,18	73,51	38,50	99,18	2,00
36	CANDELA	AZ.AGR.DESTEFANO	CON.BONF.	10,07	-1,62	17,01	65,92	29,78	93,28	0,25
37	LUCERA	AZ.AGR.DIGDUNE	CON.BONF.	12,32	2,68	18,31	74,02	37,17	99,68	8,25
38	APRICENA (C.da M.omba)	AZ.AGR.CEARS.	CON.BONF.	11,55	4,77	18,34	84,76	53,51	99,71	13,75
39	LESNA	AZ.AGR.BEVERE	CON.BONF.	11,15	3,86	18,12	81,44	51,03	100,00	23,75
40	FOGGIA (Loc.Apinova)	AZ.AGR.GALLI	CON.BONF.	11,96	2,69	19,57	79,41	39,10	100,00	4,75
41	LUCERA	AZ.AGR.MANO	CON.BONF.	12,64	1,40	18,64	76,35	41,26	100,00	2,50
42	CERIGNOLA	AZ.AGR.TORRECELLI	CON.BONF.	12,64	1,40	18,64	76,35	41,26	100,00	2,50
43	CASTELNUOVO DEL D.	AZ.AGR.VANNELLA	CON.BONF.	12,49	2,80	20,14	66,31	27,01	100,00	7,50
44	FOGGIA (Bgo Cervano)	AZ.AGR.MAZZARELLI	CON.BONF.	12,21	2,06	19,02	77,35	39,26	99,71	3,25
45	BICCARI	AZ.AGR.TOZZI	CON.BONF.	13,10	4,88	18,78	72,85	39,29	100,00	5,75
46	ASCOLISATRANO	AZ.AGR.NOVELLO	CON.BONF.	13,37	4,78	19,99	70,61	38,47	100,00	8,00
47	TORREAGGIRE	AZ.AGR.DIANNI	CON.BONF.	12,06	2,68	19,81	74,44	34,76	100,00	8,00
48	FOGGIA (Loc.Tamarcibla)	AZ.AGR.FLLIZERILLO	CON.BONF.	12,07	1,79	19,50	75,77	39,38	100,00	4,00

Dati rilevati dalle stazioni meteorologiche della Rete Regionale e Provinciale dell'ASSOCODPU, del Consorzio per la Bonifica della Capitanata e dell'Aeronautica Militare Italiana.



# FITOPATOLOGIA FOGGIA

OLIVO



## SITUAZIONE FENOLOGICA:

Raccolta.

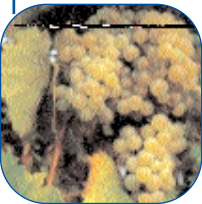
## SITUAZIONE FITOSANITARIA:

Presenza di occhio di pavone e di lebbra.

## PROGRAMMA DI DIFESA:

A fine raccolta si consiglia di intervenire con prodotti rameici per disinfettare le ferite da taglio effettuate durante le operazioni di raccolta per contenere l'occhio di pavone.

VITE



## SITUAZIONE FENOLOGICA:

Caduta foglie - Riposo vegetativo.

## SITUAZIONE FITOSANITARIA:

Presenza di ceppi affetti da mal dell'esca.

## PROGRAMMA DI DIFESA:

Si consiglia di asportare le viti fortemente attaccate da mal dell'esca.

PESCO



## SITUAZIONE FENOLOGICA:

Riposo vegetativo.

## SITUAZIONE FITOSANITARIA:

Nessun problema di rilievo.

## PROGRAMMA DI DIFESA:

Per il controllo di bolla e corineo intervenire con ziram ( da evitare su cv sensibili e prima della completa defogliazione), thiram, captano, dodina o prodotti rameici. E' preferibile usare i prodotti cuprici solo nel periodo autunnale e negli impianti colpiti da batteriosi.

GRANO DURO



## SITUAZIONE FENOLOGICA:

Emergenza - due foglie.

## SITUAZIONE FITOSANITARIA:

## PROGRAMMA DI DIFESA:

**CAVOLO**  
a  
infiorescenza



**SITUAZIONE FENOLOGICA:**

Sviluppo vegetativo - Raccolta

**SITUAZIONE FITOSANITARIA:**

Presenza di larve di lepidotteri

**PROGRAMMA DI DIFESA:**

Contro le larve di lepidotteri intervenire alla comparsa delle infestazioni con prodotti fitosanitari registrati sulla coltura e contro i parassiti da contenere.  
Impiegare un prodotto rameico per la protezione delle colture nei confronti delle avversità crittogamiche e delle batteriosi.

**CARCIOFO**



**SITUAZIONE FENOLOGICA:**

Formazione capolini - raccolta.

**SITUAZIONE FITOSANITARIA:**

Danni da arvicole.

**PROGRAMMA DI DIFESA:**

Contro i topi di campagna utilizzare esche già confezionate in bustine pronte per l'uso collocandole in prossimità dei fori di uscita delle gallerie e nascoste alla vista degli uccelli.

**BARBABIETOLA**



**SITUAZIONE FENOLOGICA:**

2 foglie vere.

**SITUAZIONE FITOSANITARIA:**

Presenza di infestanti.

**PROGRAMMA DI DIFESA:**

Il diserbo da infestanti dicotiledoni della bietola va eseguito alla comparsa delle infestanti, con bietole allo stadio cotiledonare -2 foglie vere con microdosi di miscele precostituite a base di Fenmedifam, Etofumesate a dosaggi di 0,7 - 1,5 l/ha abbinando un prodotto residuale come il cloridazon alla dose di 1l/ha.  
In presenza di graminacee (Avena, Falaride, ricacci di frumento, ...) utilizzare graminicidi a base di Fenoxaprop P-Etile, Propaquizafop, alle dosi riportate in etichetta.

**N.B.: PER TUTTE LE COLTURE CHE SONO PROSSIME ALLA RACCOLTA, SI POSSONO EFFETTUARE INTERVENTI SEMPRE CHE SIA POSSIBILE RISPETTARE RIGOROSAMENTE I TEMPI DI CARENZA DELLE SOSTANZE ATTIVE DA UTILIZZARE.**



## A TUTTI I PRODUTTORI AGRICOLI ASSOCIATI

IL CONSORZIO DI DIFESA DI FOGGIA  
FORNISCE GRATUITAMENTE  
"IL SERVIZIO DI VERIFICA FUNZIONALE E  
REGOLAZIONE (TARATURA) DELLE  
MACCHINE IRRORATRICI A BARRA ORIZZONTALE  
E PER VIGNETO ALLEVATO A TENDONE"

*La direttiva europea sull'uso sostenibile dei pesticidi  
(Dir 2009/128/Ce) prevede che il  
controllo funzionale e regolazione (TARATURA) delle irroratrici  
divenga **OBBLIGATORIO a partire dal 2014**  
su tutto il **TERRITORIO EUROPEO.***

## Servizio Regionale per la Verifica funzionale e la regolazione (Taratura) delle Macchine Irroratrici

### ASSOCIAZIONE REGIONALE CONSORZI DI DIFESA DELLA PUGLIA

Via Devitofrancesco, 2/N, 25- 70124 BARI  
Tel. 080/5429693 Fax. 080/5474700

#### CONSORZIO DI DIFESA DI BARI - C.O.P.

Via T. Casale, 27/D - 70123 Bari  
Tel. 080/5744733 Fax. 080/5277342

#### CONSORZIO DI DIFESA DI BRINDISI - C.O.P.

Via T. Pisana, 96 - 72100 Brindisi  
Tel. 0831/517140 Fax. 0831/511306

#### CONSORZIO DI DIFESA DI FOGGIA - C.O.P.

P.zza Padre Pio Nuovo Palazzo Caccavo, B  
71121 Foggia - Direzione 0881/634143  
C.O.P. Tel. 0881/636418 Fax. 0881/666832

#### CONSORZIO DI DIFESA DI LECCE - C.O.P.

Via Zara n. 2 Rione Castromediano- 73100 Lecce  
Tel. 0832/232134 Fax. 0832/232148

#### CONSORZIO DI DIFESA DI TARANTO - C.O.P.

Via Gen. Messina, 68 Taranto  
Tel. 099/4773430 Fax. 099/4773432

### C O D I F O

#### NOTIZIARIO AGROMETEOROLOGICO E FITOSANITARIO SETTIMANALE DELLA PROVINCIA DI FOGGIA

#### FITOPATOLOGIA a cura di:

- Dott. Ciriaco M. Rosaria - Consorzio di Difesa
- Dott. Soldo Pietro - Consorzio Bonifica Capit.
- Dott. Podda Pinuccia - U.P.A. Foggia
- Dott. Ferrandino Pasquale - BETA Foggia

#### METEOROLOGIA a cura del C.E.D. ASSOCODIPU

#### STAMPA: realizzato in proprio

La realizzazione parziale o totale dei testi, dei dati e delle illustrazioni è vietata a termini di legge. E' consentita la riproduzione solo citando la fonte e previa autorizzazione scritta.

#### CONSORZIO DI DIFESA DI FOGGIA - COP

Piazza Padre Pio, 9 - 71121 Foggia  
Tel. 0881/636418 Fax. 0881/666832  
[www.codifo.it](http://www.codifo.it)  
[www.agrometeopuglia.it](http://www.agrometeopuglia.it)  
e-mail:  
[copfoggia.codifo@agrometeopuglia.it](mailto:copfoggia.codifo@agrometeopuglia.it)  
[info@codifo.it](mailto:info@codifo.it)