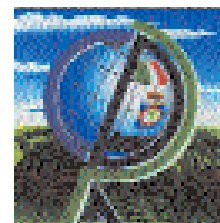




NOTIZIARIO

AGROMETEOROLOGICO & FITOSANITARIO



SETTIMANALE DI ASSISTENZA TECNICA E DI DIVULGAZIONE DEI CONSORZI DI DIFESA DELLA PUGLIA

In collaborazione con: Assessorato Risorse Agroalimentari della Regione Puglia, Osservatorio Fitosanitario Regionale, Ufficio Provinciale Agricoltura Foggia, Consorzio di Bonifica della Capitanata, BETA Foggia.



Su informazioni: Rete Agrometeorologica Regione Puglia, Servizio Meteorologico Aeronautica Militare, Servizio Informativo Agricolo Nazionale.

N. 52 Anno XXIV

29 Dicembre 2010 - 04 Gennaio 2011



Sommario

Meteorologia

Situazione e previsione

2

Dati previsti e Climatologia
provincia di Foggia

3

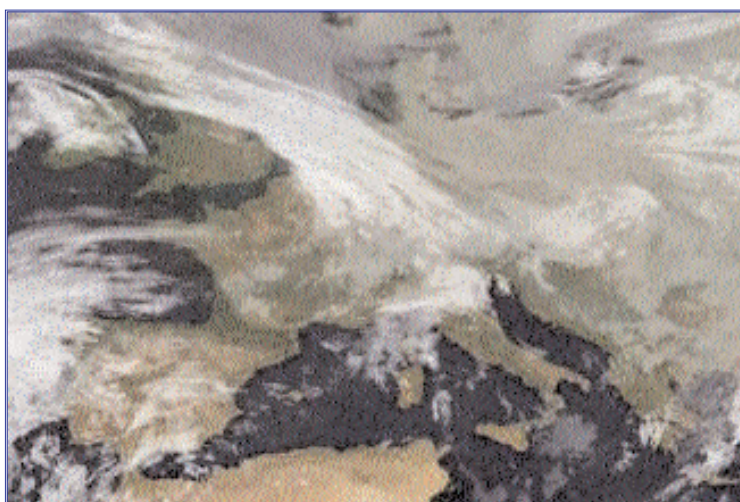
Fitopatologia

provincia di Foggia

4

Informazioni

6



Consorzio di Difesa di Foggia

C.O.P - P.zza Padre Pio, 9
71121 FOGGIA

Tel. 0881/636418 Fax. 0881/666832

www.codifo.it

www.agrometeopuglia.it

e-mail:

copfoggia.codifo@agrometeopuglia.it

info@codifo.it

METEOROLOGIA Puglia

SITUAZIONE PREVISTA SULL'EUROPA

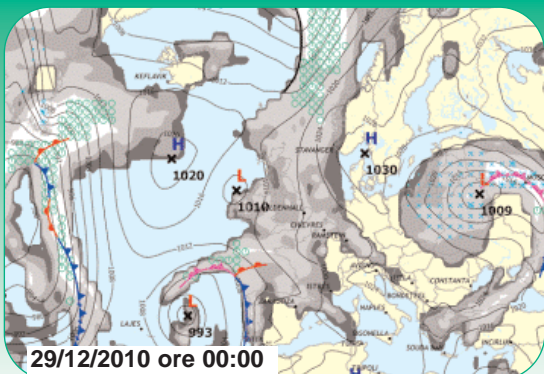
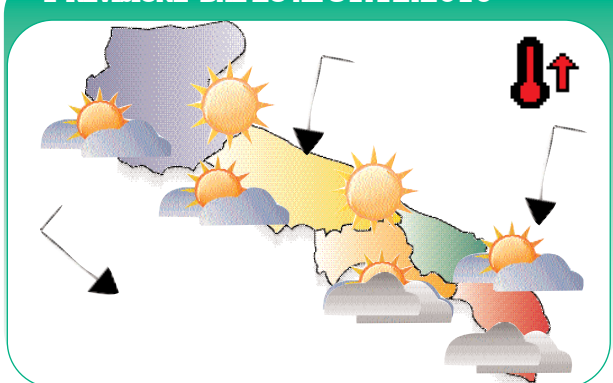


IMMAGINE METEOSAT del 28.12.2010

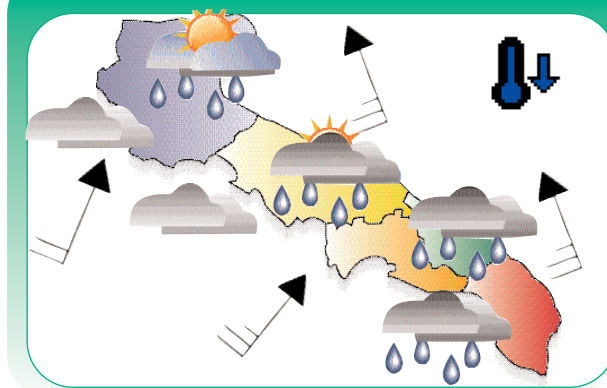


Sulla nostra penisola è presente un debole campo di alta pressione che determina condizioni di tempo stabile su quasi tutte le regioni. Per il fine settimana si prevede una diminuzione della pressione, più netta sulle regioni meridionali, dove si verificheranno condizioni di tempo instabile ad iniziare dalla Sicilia, in estensioni alle restanti regioni. Per l'inizio della prossima settimana è previsto l'arrivo di un nuovo afflusso di aria molto fredda di origine artica, che gradualmente interesserà tutta la nostra penisola, ad iniziare dalle regioni nord-orientali.

PREVISIONE DAL 29 AL 31.12.2010



PREVISIONE DAL 01 AL 02.01.2011



Mercoledì

29

Giovedì

30

Venerdì

31

Cielo sereno o poco nuvoloso per nubi medio-alte stratificate.

Temperature in lieve aumento le massime. Gelate notturne nelle zone interne

Venti da deboli a moderati da nord.

Cielo sereno o poco nuvoloso, con locali annuvolamenti sul Gargano.

Temperature in lieve aumento.

Venti deboli da nord nord-est.

Cielo nuvoloso per nubi medio-alte stratificate. Aumento della nuvolosità nella seconda parte della giornata ad iniziare dal Salento.

Temperature senza variazioni di rilievo.

Venti deboli da est nord-est, tendenti a disporsi da sud-est in serata.

Sabato

01

Domenica

02

Cielo da nuvoloso a molto nuvoloso con precipitazioni sempre più consistenti.

Temperature in aumento le minime, in diminuzione le massime.

Venti deboli o moderati da sud sud-est.

Cielo molto nuvoloso o coperto con precipitazioni diffuse, specie al mattino. Temporanee schiarite nella seconda parte della giornata.

Temperature in diminuzione in serata.

Venti moderati da sud-ovest, tendenti a ruotare dai quadranti nord-occidentali.

Tendenza per Lunedì 03 e Martedì 04

Condizioni di tempo in forte peggioramento con diminuzione delle temperature.

DATI PREVISTI

dal 29.12.10 al 02.01.11

DATA	CIELO		VENTO			TEMP.		UMID.		FENOMENI		PREC mm
	ORE 00:00	ORE 12:00	dd	ORE 00:00	ORE 12:00	min	max	min	max	TIPO	%	
FOGGIA AMENDOLA												
29-dic	Sereno	Poco nuvoloso	NE	Debole	Debole	3,0	13,0	60	100			
30-dic	Sereno	Poco nuvoloso	NE	Debole	Debole	4,0	13,0	60	100			
31-dic	Poco nuvoloso	Nuvoloso	SE	Debole	Moderato	5,0	13,0	55	100			
1-gen	Nuvoloso	Coperto	SE	Moderato	Moderato	6,0	12,0	50	95	Poggia	80	10,0
2-gen	Molto nuvoloso	Nuvoloso	N	Moderato	Moderato	5,0	10,0	55	95	Poggia	50	5,0

DATI RILEVATI DAL 20-12-2010 AL 26-12-2010

	COMUNE	LOCALITÀ AZIENDA	RETE	TEMPERATURA °C			UMIDITÀ %			PREC. mm
				MED	MIN	MAX	MED	MIN	MAX	
1	ALBERONA	SERRONE	CODPU	9,5	4,4	19,3	79,7	43	100	16
2	APRILENA	CANALE	CODPU	10,6	1,6	18,8	81,1	42	100	7,6
3	ASCOLISATRANO	BECGLETO	CODPU	9,5	3,3	16,9	85	57	100	8,4
4	ASCOLISATRANO	FARAGOLA	CODPU	9,8	2,5	18,4	83,9	49	100	6,6
5	CARLANTINO	CAMPO SANTO VECCHIO	CODPU	8	1,7	16,5	94,3	52	100	6,8
6	CARPINO	ARDIA	CODPU	9,9	3	17,6	75,1	48	100	18
7	CERIGNOLA	TAVOLETTA	CODPU	10,7	1,7	17,3	87,3	52	100	3,6
8	CERIGNOLA	TRESSANTI	CODPU	10,7	3,9	19,1	89,1	59	100	11,2
9	FOGGIA	BORGO LA ROCCA	CODPU	10,1	1,7	17,6	81,6	50	96	11,2
13	FOGGIA	COPPA D'ORO	CODPU	9,8	3,2	18,1	88,1	53	100	8,2
10	FOGGIA	AMENDOLA	SMAM	n.p.	n.p.	n.p.	n.p.	n.p.	n.p.	n.p.
11	FOGGIA	MONTEROZZI	CODPU	10,6	4,3	18,8	88,7	54	100	4
12	FOGGIA	LA PESCA	CODPU	9,6	2	17,9	88,1	54	100	12,8
14	LESNA	RIPALTA	CODPU	10,9	4,7	17,8	85,6	46	100	6,4
15	LUCERA	SANTA LUCIA	CODPU	9,7	3,8	17,5	86,7	52	100	7,2
16	MANFREDONA	DAUNAREI	CODPU	9,9	1,9	17,9	89,9	54	100	4,4
17	M.S. ANGELO	AERONAUTICA MILITARE	SMAM	n.p.	n.p.	n.p.	n.p.	n.p.	n.p.	n.p.
18	ORTANOVA	TRONFO	CODPU	9,4	2,6	17	84,3	53	100	7,6
19	PETRANOCORVINO	TORRETTA	CODPU	10,6	5,6	18,5	84,6	57	100	10,6
20	REGNANO GARGANICO	VILLANOVA	CODPU	11,2	1,5	18,5	81,3	52	99	12,4
21	RODIGARGANICO	SANTA LUCIA	CODPU	11,7	5,2	21,3	75,6	43	100	9,6
22	SAN FERDINANDO D.P.	CARRO CHIUSO	CODPU	n.p.	n.p.	n.p.	n.p.	n.p.	n.p.	n.p.
23	SANGUANNIRDO	MATINE-CARNE SALATA	CODPU	10,4	2,4	17,5	83,9	51	100	5
24	SANGUANNIRDO	QUERCA COPPE	CODPU	8,5	1,7	14,1	93	65	100	8,2
25	SAN SEVERO	CASA LORDA	CODPU	10,4	2,3	17,2	83,4	45	100	5,8
26	SANNICANDRO G. CO.	DONNUNZIO E CAVALLA	CODPU	11,7	5,2	21,6	79,1	48	100	17
27	SANT'AGATA DI PUGLIA	PALOMBARA	CODPU	9,6	2,5	19,3	83	47	100	8,8
28	SERRACAPRIOLA	CAVATTA	CODPU	10,7	2,1	17,6	85,9	45	100	5,2
29	TORREAGGIRE	SELVA DELLE GROTTI	CODPU	10,4	3,7	17,3	84,3	43	100	2,8
30	TROIA	SERRA DEIBSI	CODPU	9,6	3,5	18,6	85,1	56	100	7
31	TROIA	GARDNETTO	CODPU	10,4	4,7	19	84,3	44	100	14,4
32	VESTE	MANDRONE	CODPU	10,5	2,1	18,5	87,9	50	100	14,8
33	ZAPPONETA	RMOLI	CODPU	9,8	2,9	17,7	78,3	37	100	8,8
34	TRINITAPOLI	AZ. AGR. DEGNO	CON.BONF.	-	-	-	-	-	-	-
35	STORNARA	Scuola Media Comunale	CON.BONF.	-	-	-	-	-	-	-
36	CANDELA	AZ. AGR. DI STEFANO	CON.BONF.	-	-	-	-	-	-	-
37	LUCERA	AZ. AGR. DI GIOVINE	CON.BONF.	-	-	-	-	-	-	-
38	APRILENA (C.da Monica)	AZ. AGR. CEARS.	CON.BONF.	-	-	-	-	-	-	-
39	LESNA	AZ. AGR. BEVERE	CON.BONF.	-	-	-	-	-	-	-
40	FOGGIA (Loc. Aphinova)	AZ. AGR. GALLI	CON.BONF.	-	-	-	-	-	-	-
41	LUCERA	AZ. AGR. MANO	CON.BONF.	-	-	-	-	-	-	-
41	CERIGNOLA	AZ. AGR. TORRECELLI	CON.BONF.	-	-	-	-	-	-	-
42	CASTELNUOVO DELLA D.	AZ. AGR. TROTTA	CON.BONF.	-	-	-	-	-	-	-
43	FOGGIA (Bgo Cervaro)	AZ. AGR. MAZZARELLI	CON.BONF.	-	-	-	-	-	-	-
44	BICCARI	AZ. AGR. TOZZI	CON.BONF.	-	-	-	-	-	-	-
45	ASCOLISATRANO	AZ. AGR. NOVELLO	CON.BONF.	-	-	-	-	-	-	-
46	TORREAGGIRE	AZ. AGR. DI ANNI	CON.BONF.	-	-	-	-	-	-	-
47	FOGGIA (Loc. Tam ariccio la)	AZ. AGR. FLLIZER LLO	CON.BONF.	-	-	-	-	-	-	-

Dati rilevati dalle stazioni meteorologiche della Rete Regionale e Provinciale dell'ASSOCODPU, del Consorzio per la Bonifica della Capitanata e dell'Aeronautica Militare Italiana.

OLIVO



SITUAZIONE FENOLOGICA:

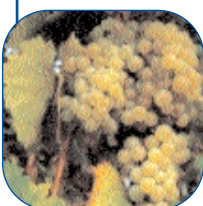
Riposo vegetativo.

SITUAZIONE FITOSANITARIA:

PROGRAMMA DI DIFESA:

Nel corso della potatura eliminare le parti infette da carie, rognia o cocciniglia.

VITE



SITUAZIONE FENOLOGICA:

Riposo vegetativo.

SITUAZIONE FITOSANITARIA:

PROGRAMMA DI DIFESA:

Nel corso della potatura eliminare le parti infette da mal dell'esca o escoriosi. I residui di potatura vanno allontanati e bruciati.

PESCO



SITUAZIONE FENOLOGICA:

Riposo vegetativo

SITUAZIONE FITOSANITARIA:

PROGRAMMA DI DIFESA:

BARBABIETOLA



SITUAZIONE FENOLOGICA:

2 - 4 foglie vere.

SITUAZIONE FITOSANITARIA:

Presenza di infestanti. Danni da gelo su bietole in emergenza.

PROGRAMMA DI DIFESA:

Il diserbo da infestanti dicotiledoni della bietola va eseguito alla comparsa delle infestanti, con bietole allo stadio cotiledonare - 2 foglie vere, con microdosi di miscele precostituite a base di Fenmedifam, Etofumesate, Desmedifam a dosaggi di 0,7 - 1,5 l/ha abbinando un prodotto residuale come il cloridazon alla dose di 1 l/ha in 200 l/ha.
In presenza di graminacee (Avena, Falaride, ricacci di frumento, ...) utilizzare graminicidi a base di Fenoxaprop P-Etile, Propaquizafop, alle dosi riportate in etichetta.

CARCIOFO**SITUAZIONE FENOLOGICA:**

Sviluppo vegetativo - raccolta.

SITUAZIONE FITOSANITARIA:

Danni da gelo e da arvicole.

PROGRAMMA DI DIFESA:

Contro i topi di campagna intervenire con esche avvelenate soprattutto d'estate, quando la coltura non è in vegetazione e le arvicole escono all'aperto e hanno scarso alimento. Utilizzare esche già confezionate in bustine pronte per l'uso collocandole in prossimità dei fori di uscita delle gallerie e nascoste alla vista degli uccelli.

CAVOLI**SITUAZIONE FENOLOGICA:**

Sviluppo vegetativo - raccolta.

SITUAZIONE FITOSANITARIA:

Presenza di batteriosi.

PROGRAMMA DI DIFESA:

Impiegare un prodotto rameico per la protezione della coltura dalle avversità crittogamiche e dalla batteriosi.

GRANO DURO**SITUAZIONE FENOLOGICA:**

Emergenza - due foglie.

SITUAZIONE FITOSANITARIA:**PROGRAMMA DI DIFESA:**

N.B.: PER TUTTE LE COLTURE CHE SONO PROSSIME ALLA RACCOLTA, SI POSSONO EFFETTUARE INTERVENTI SEMPRE CHE SIA POSSIBILE RISPETTARE RIGOROSAMENTE I TEMPI DI CARENZA DELLE SOSTANZE ATTIVE DA UTILIZZARE.



A TUTTI I PRODUTTORI AGRICOLI ASSOCIATI

IL CONSORZIO DI DIFESA DI FOGGIA
FORNISCE GRATUITAMENTE
"IL SERVIZIO DI VERIFICA FUNZIONALE E
REGOLAZIONE (TARATURA) DELLE
MACCHINE IRRORATRICI A BARRA ORIZZONTALE
E PER VIGNETO ALLEVATO A TENDONE"

**La direttiva europea sull'uso sostenibile dei pesticidi
(Dir 2009/128/Ce) prevede che il
controllo funzionale e regolazione (TARATURA) delle irroratrici
divenga **OBBLIGATORIO** a partire dal 2014
su tutto il **TERRITORIO EUROPEO.****

Servizio Regionale per la Verifica funzionale e la regolazione (Taratura) delle Macchine Irroratrici

ASSOCIAZIONE REGIONALE CONSORZI DI DIFESA DELLA PUGLIA

Via Devitofrancesco, 2/N, 25- 70124 BARI
Tel. 080/5429693 Fax. 080/5474700

CONSORZIO DI DIFESA DI BARI - C.O.P.

Via T. Casale, 27/D - 70123 Bari
Tel. 080/5744733 Fax. 080/5277342

CONSORZIO DI DIFESA DI BRINDISI - C.O.P.

Via T. Pisana, 96 - 72100 Brindisi
Tel. 0831/517140 Fax. 0831/511306

CONSORZIO DI DIFESA DI FOGGIA - C.O.P.

P.zza Padre Pio Nuovo Palazzo Caccavo, B
71121 Foggia - Direzione 0881/634143
C.O.P. Tel. 0881/636418 Fax. 0881/666832

CONSORZIO DI DIFESA DI LECCE - C.O.P.

Via Zara n. 2 Rione Castromediano- 73100 Lecce
Tel. 0832/232134 Fax. 0832/232148

CONSORZIO DI DIFESA DI TARANTO - C.O.P.

Via Gen. Messina, 68 Taranto
Tel. 099/4773430 Fax. 099/4773432

C O D I F O

**NOTIZIARIO AGROMETEOROLOGICO E FITOSANITARIO
SETTIMANALE DELLA PROVINCIA DI FOGGIA**

FITOPATOLOGIA a cura di:

- Dott. Ciriaco M. Rosaria - Consorzio di Difesa
- Dott. Soldo Pietro - Consorzio Bonifica Capit.
- Dott. Podda Pinuccia - U.P.A. Foggia
- Dott. Ferrandino Pasquale - BETA Foggia

METEOROLOGIA a cura del C.E.D. ASSOCODIPU

STAMPA: realizzato in proprio

La realizzazione parziale o totale dei test, dei dati e delle illustrazioni è vietata a termini di legge. E' consentita la riproduzione solo citando la fonte e previa autorizzazione scritta.

CONSORZIO DI DIFESA DI FOGGIA - COP

Piazza Padre Pio, 9 - 71121 Foggia
Tel. 0881/636418 Fax. 0881/666832

www.codifo.it

www.agrometeopuglia.it

e-mail:

copfoggia.codifo@agrometeopuglia.it

info@codifo.it