



NOTIZIARIO

AGROMETEOROLOGICO & FITOSANITARIO



SETTIMANALE DI ASSISTENZA TECNICA E DI DIVULGAZIONE DEI CONSORZI DI DIFESA DELLA PUGLIA

In collaborazione con: Assessorato Risorse Agroalimentari della Regione Puglia, Osservatorio Fitosanitario Regionale, Ufficio Provinciale Agricoltura Foggia, Consorzio di Bonifica della Capitanata, BETA Foggia.



Su informazioni: Rete Agrometeorologica Regione Puglia, Servizio Meteorologico Aeronautica Militare, Servizio Informativo Agricolo Nazionale.

N. 52 Anno XXV

28 Dic. 2011 al 03 Gen. 2012



Sommario

Meteorologia

Situazione e previsione

2

Dati previsti e Climatologia
provincia di Foggia

3

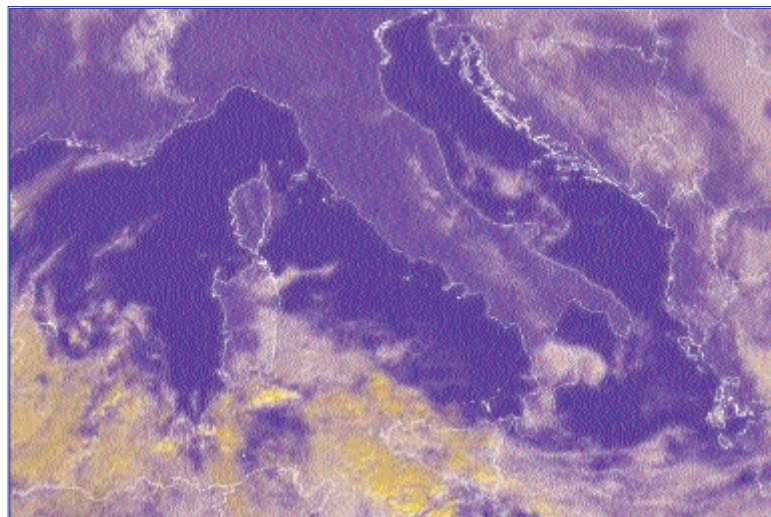
Fitopatologia

provincia di Foggia

4

Informazioni

6



Consorzio di Difesa di Foggia

C.O.P - P.zza Padre Pio, 9
71121 FOGGIA

Tel. 0881/636418 Fax. 0881/666832

www.codifo.it

www.agrometeopuglia.it

e-mail:

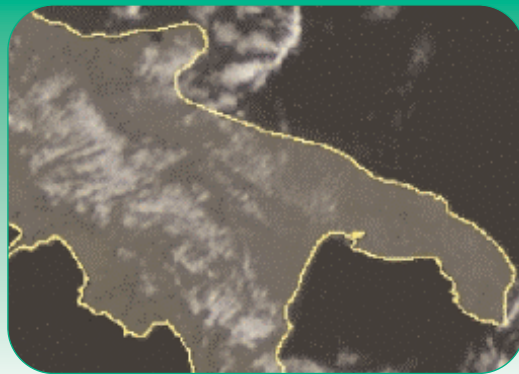
copfoggia.codifo@agrometeopuglia.it

info@codifo.it

SITUAZIONE PREVISTA SULL'EUROPA

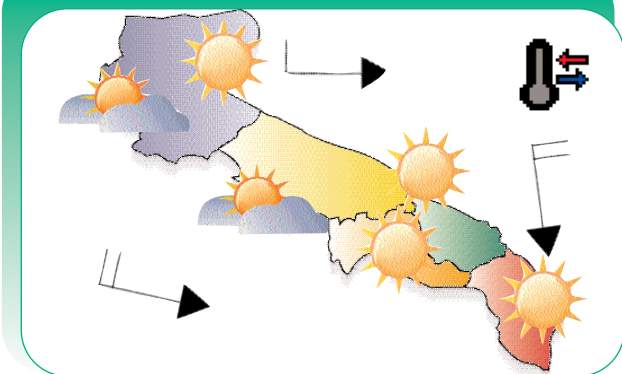


IMMAGINE METEOSAT del 27.12.2011

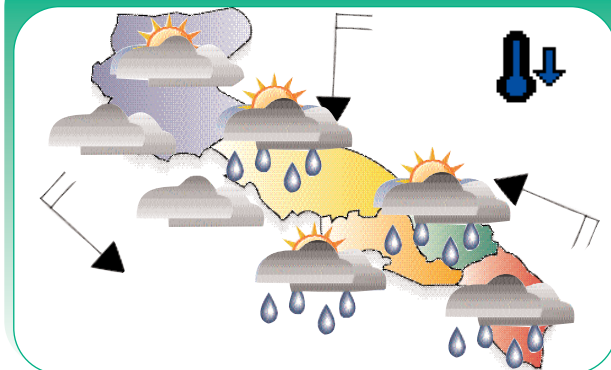


Un vasta struttura anticiclonica investe quasi tutta la nostra penisola, lasciando scoperte le regioni meridionali dove il tempo sarà instabile inizialmente sulle due isole maggiori. Per i prossimi giorni la pressione tenderà ad indebolirsi determinando un peggioramento del tempo su quasi tutte le regioni. Per il fine settimana si prevede l'arrivo di un fronte freddo che interesserà velocemente prima le regioni nord-orientali e successivamente le regioni del versante Adriatico. Per l'inizio della prossima settimana una nuova perturbazione fredda proveniente dal nord Europa, apporterà gradualmente un nuovo peggioramento del tempo.

PREVISIONE PER IL 28.12 E L'01.01.2012



PREVISIONE DAL 29 AL 31.12.2011



Mercoledì

28

Giovedì

29

Venerdì

30

Cielo sereno o parzialmente nuvoloso sulla Puglia settentrionale.

Temperature senza variazioni di rilievo.

Venti deboli o moderati da nord nord-est.

Cielo da poco nuvoloso a molto nuvoloso sul salento dove saranno possibili precipitazioni sparse.

Temperature in aumento.

Venti in rotazione e rinforzo dai quadranti meridionali.

Cielo irregolarmente nuvoloso con residui piovvaschi sul Salento. Schiarite più ampie nella seconda parte della giornata

Temperature in diminuzione.

Venti nuovamente in rotazione dai quadranti settentrionali moderati con locali rinforzi.

Sabato

31

Domenica

01

Cielo da parzialmente nuvoloso a molto nuvoloso con precipitazioni sparse. Schiarite più ampie nella seconda parte della giornata.

Temperature in lieve diminuzione.

Venti moderati o forti dai quadranti settentrionali.

Cielo sereno o poco nuvoloso.

Temperature in lieve aumento le massime.

Venti moderato con residui rinforzi dai quadranti occidentali.

Tendenza per Lunedì 02 e Martedì 03

Nuovo peggioramento da Lunedì sera.

DATA	CIELO		VENTO			TEMP.		UMID.		FENOMENI		PREC
	ORE 00:00	ORE 12:00	dd	ORE 00:00	ORE 12:00	min	max	min	max	TIPO	%	
FOGGIA AMENDOLA												
28-dic	Sereno	Sereno	N	Debole	Moderato	3,0	12,0	35	95			
29-dic	Sereno	Sereno	SE	Debole	Debole	3,0	12,0	40	95			
30-dic	Poco nuvoloso	Nuvoloso	NW	Debole	Moderato	3,0	11,0	50	95			
31-dic	Molto nuvoloso	Molto nuvoloso	NW	Moderato	Moderato	5,0	12,0	50	100	Rovescio	100	6,0
1-gen	Sereno	Sereno	SW	Debole	Debole	5,0	12,0	50	95			

DATI RILEVATI DAL 19-12-2011 AL 25-12-2011

	COMUNE	LOCALITÀ AZIENDA	RETE	TEMPERATURA °C			UMIDITÀ %			PREC. mm
				MED	MIN	MAX	MED	MIN	MAX	
1	ALBERONA	SERRONE	CODPU	5,2	0,4	13,5	70,9	37,0	100,0	16,1
2	APRILENA	CANALE	CODPU	6,5	-2,1	15,3	77,4	46,0	100,0	43,7
3	ASCOLISATRANO	BESCIULETO	CODPU	4,6	-1,5	14,0	75,1	41,0	100,0	16,0
4	ASCOLISATRANO	PALAZZO PICCOLO	CODPU	5,7	-3,1	15,3	67,6	34,0	92,0	19,5
5	CARLANTINO	CAMPOLASANTO VECCHIO	CODPU	3,3	-1,0	11,1	87,1	44,0	100,0	12,8
6	CARPINO	ARDIA	CODPU	6,2	-0,9	16,9	76,1	40,0	100,0	24,7
7	CERIGNOLA	TAVOLETTA	CODPU	5,6	-3,4	16,9	82,1	38,0	100,0	14,2
8	CERIGNOLA	TRESSANTI	CODPU	N.P.	N.P.	N.P.	81,0	38,0	100,0	11,4
9	FOGGIA	BORGO LA ROCCA	CODPU	6,3	-2,7	15,7	70,9	40,0	92,0	26,0
10	FOGGIA	COPPA D'ORO	CODPU	6,2	-3,4	16,2	77,7	45,0	100,0	15,2
11	FOGGIA	AMENDOLA	SMAM	N.P.	N.P.	N.P.	N.P.	N.P.	N.P.	N.P.
12	FOGGIA	LA PESCA	CODPU	5,9	-4,6	17,4	74,1	37,0	99,0	11,2
13	FOGGIA	MONTEROZZI	CODPU	5,9	-2,6	17,9	78,7	38,0	100,0	19,8
14	LESNA	RIPALTA	CODPU	7,8	0,9	15,6	75,9	52,0	100,0	30,9
15	LUCERA	SANTA LUCIA	CODPU	6,4	-3,6	17,6	73,7	35,0	100,0	10,2
16	MANFREDONNA	DAUNARBI	CODPU	7,1	-3,7	15,3	74,3	34,0	100,0	2,0
17	M.S. ANGELO	AERONAUTICA MILITARE	SMAM	1,2	-3,6	8,6	76,5	41,0	100,0	1,6
18	ORTANOVA	TRONFO	CODPU	5,0	-1,8	15,6	78,7	37,0	100,0	11,6
19	PETRANOCORVINO	TORRETTA	CODPU	6,7	-0,9	15,3	73,9	42,0	100,0	16,8
20	REGNANO GARGANICO	VILLANOVA	CODPU	7,6	-2,2	15,8	69,9	40,0	98,0	54,7
21	RODIGARGANICO	SANTA LUCIA	CODPU	8,4	2,7	15,2	66,4	35,0	100,0	18,2
22	SAN FERDINANDO D.P.	LA PERA DIBASSO	CODPU	N.P.	N.P.	N.P.	N.P.	N.P.	N.P.	N.P.
23	SANGUINETTO	MATINE-CARNE SALATA	CODPU	7,2	-0,7	15,7	68,4	42,0	98,0	29,0
24	SANGUINETTO	QUERCA COPPE	CODPU	4,1	-1,0	12,1	84,6	48,0	100,0	21,0
25	SAN SEVERO	CASA LORDA	CODPU	7,2	-1,8	15,9	71,3	44,0	100,0	21,4
26	SANNICANDRO G. CO.	DONNUNZIO E CAVALLO	CODPU	7,8	2,0	15,6	74,7	53,0	100,0	29,7
27	SANT'AGATA DI PUGLIA	PALOMBARA	CODPU	5,6	-1,2	14,8	73,7	39,0	99,0	0,0
28	SERRACAPRIOLA	CAVATTA	CODPU	7,3	-2,1	16,5	73,7	48,0	100,0	24,3
29	TORREAGGIRE	SELVA DELLE GROTTI	CODPU	7,0	-0,2	18,0	74,3	41,0	100,0	26,0
30	TROIA	GARDNETTO	CODPU	5,4	-3,5	14,6	74,9	38,0	100,0	17,1
31	TROIA	SERRA DEIBBI	CODPU	5,8	1,5	12,6	80,9	41,0	100,0	18,6
32	VESTE	MANDRONE	CODPU	7,3	1,1	15,0	75,3	45,0	100,0	34,9
33	ZAPPONETA	RIVOLI	CODPU	6,5	-2,6	16,2	70,6	36,0	93,0	6,8
34	TRINITAPOLI	AZ. AGR. DEGNO	CON.BONF.	N.P.	N.P.	N.P.	N.P.	N.P.	N.P.	N.P.
35	STORNARA	Scuola Media Comunale	CON.BONF.	N.P.	N.P.	N.P.	N.P.	N.P.	N.P.	N.P.
36	CANDELA	AZ. AGR. D. STEFANO	CON.BONF.	N.P.	N.P.	N.P.	N.P.	N.P.	N.P.	N.P.
37	LUCERA	AZ. AGR. D. IGDOVINE	CON.BONF.	N.P.	N.P.	N.P.	N.P.	N.P.	N.P.	N.P.
38	APRILENA (C.da M.omba)	AZ. AGR. C. EARS.	CON.BONF.	N.P.	N.P.	N.P.	N.P.	N.P.	N.P.	N.P.
39	LESNA	AZ. AGR. BEVERE	CON.BONF.	N.P.	N.P.	N.P.	N.P.	N.P.	N.P.	N.P.
40	FOGGIA (Loc. Arpinova)	AZ. AGR. GALLI	CON.BONF.	N.P.	N.P.	N.P.	N.P.	N.P.	N.P.	N.P.
41	LUCERA	AZ. AGR. M. ANO	CON.BONF.	N.P.	N.P.	N.P.	N.P.	N.P.	N.P.	N.P.
42	CERIGNOLA	AZ. AGR. TORRICELLI	CON.BONF.	N.P.	N.P.	N.P.	N.P.	N.P.	N.P.	N.P.
43	CASTELNUOVO DELLA D.	AZ. AGR. VANNELLA	CON.BONF.	N.P.	N.P.	N.P.	N.P.	N.P.	N.P.	N.P.
44	FOGGIA (Bgo Cervano)	AZ. AGR. MAZZARELLI	CON.BONF.	N.P.	N.P.	N.P.	N.P.	N.P.	N.P.	N.P.
45	BICCARI	AZ. AGR. TOZZI	CON.BONF.	N.P.	N.P.	N.P.	N.P.	N.P.	N.P.	N.P.
46	ASCOLISATRANO	AZ. AGR. NOVELLO	CON.BONF.	N.P.	N.P.	N.P.	N.P.	N.P.	N.P.	N.P.
47	TORREAGGIRE	AZ. AGR. DIANNI	CON.BONF.	N.P.	N.P.	N.P.	N.P.	N.P.	N.P.	N.P.
48	FOGGIA (Loc. Tamarcibla)	AZ. AGR. F. LLIZERILLO	CON.BONF.	N.P.	N.P.	N.P.	N.P.	N.P.	N.P.	N.P.

Dati rilevati dalle stazioni meteorologiche della Rete Regionale e Provinciale dell'ASSOCODPU, del Consorzio per la Bonifica della Capitanata e dell'Aeronautica Militare Italiana.

OLIVO



SITUAZIONE FENOLOGICA:

Riposo vegetativo.

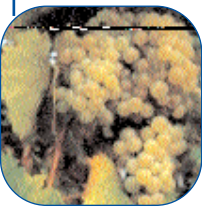
SITUAZIONE FITOSANITARIA:

Occhio di pavone e rogna.

PROGRAMMA DI DIFESA:

Nessun trattamento.

VITE



SITUAZIONE FENOLOGICA:

Riposo vegetativo.

SITUAZIONE FITOSANITARIA:

Presenza di ceppi affetti da mal dell'esca.

PROGRAMMA DI DIFESA:

Si consiglia di asportare le viti fortemente attaccate da mal dell'esca. Gli attrezzi da taglio vanno accuratamente disinfettati per evitare la diffusione della malattia. Durante la potatura eliminare il più possibile i tralci colpiti da escoriosi, il materiale di risulta va allontanato e distrutto.

PESCO



SITUAZIONE FENOLOGICA:

Riposo vegetativo.

SITUAZIONE FITOSANITARIA:

Nessun problema di rilievo.

PROGRAMMA DI DIFESA:

Nessun trattamento.

GRANO DURO



SITUAZIONE FENOLOGICA:

Due foglie vere - inizio accestimento.

SITUAZIONE FITOSANITARIA:

PROGRAMMA DI DIFESA:

CAVOLO
a
infiorescenza



SITUAZIONE FENOLOGICA:

Sviluppo vegetativo - raccolta.

SITUAZIONE FITOSANITARIA:

Presenza di larve di lepidotteri.

PROGRAMMA DI DIFESA:

Contro le larve di lepidotteri intervenire alla comparsa delle infestazioni con prodotti fitosanitari registrati sulla coltura e contro i parassiti da contenere.
Impiegare un prodotto rameico per la protezione delle colture nei confronti delle avversità crittogamiche e delle batteriosi.

CARCIOFO



SITUAZIONE FENOLOGICA:

Formazione capolini - raccolta.

SITUAZIONE FITOSANITARIA:

Danni da arvicole.

PROGRAMMA DI DIFESA:

Contro i topi di campagna utilizzare esche già confezionate in bustine pronte per l'uso collocandole in prossimità dei fori di uscita delle gallerie e nascoste alla vista degli uccelli.

BARBABIETOLA



SITUAZIONE FENOLOGICA:

2 foglie vere.

SITUAZIONE FITOSANITARIA:

Presenza di infestanti.

PROGRAMMA DI DIFESA:

Il diserbo da infestanti dicotiledoni della bietola va eseguito alla comparsa delle infestanti, con bietole allo stadio cotiledonare -2 foglie vere con microdosi di miscela preconstituita a base di Fenmedifam, Etofumesate a dosaggi di 0,7 - 1,5 l/ha abbinando un prodotto residuale come il cloridazon alla dose di 1l/ha.

In presenza di graminacee (Avena, Falaride, ricacci di frumento, ...) utilizzare graminicidi a base di Fenoxaprop P-Etile, Propaquizafop, alle dosi riportate in etichetta.

In presenza di cirsium, camomilla, cardo mariano intervenire dopo lo stadio di due foglie vere della barbabietola con clopiralid al dosaggio di etichetta.

N.B.: PER TUTTE LE COLTURE CHE SONO PROSSIME ALLA RACCOLTA, SI POSSONO EFFETTUARE INTERVENTI SEMPRE CHE SIA POSSIBILE RISPETTARE RIGOROSAMENTE I TEMPI DI CARENZA DELLE SOSTANZE ATTIVE DA UTILIZZARE.



A TUTTI I PRODUTTORI AGRICOLI ASSOCIATI

IL CONSORZIO DI DIFESA DI FOGGIA
FORNISCE GRATUITAMENTE
"IL SERVIZIO DI VERIFICA FUNZIONALE E
REGOLAZIONE (TARATURA) DELLE
MACCHINE IRRORATRICI A BARRA ORIZZONTALE
E PER VIGNETO ALLEVATO A TENDONE"

*La direttiva europea sull'uso sostenibile dei pesticidi
(Dir 2009/128/Ce) prevede che il
controllo funzionale e regolazione (TARATURA) delle irroratrici
divenga **OBBLIGATORIO a partire dal 2014**
su tutto il **TERRITORIO EUROPEO.***

Servizio Regionale per la Verifica funzionale e la regolazione (Taratura) delle Macchine Irroratrici

ASSOCIAZIONE REGIONALE CONSORZI DI DIFESA DELLA PUGLIA

Via Devitofrancesco, 2/N, 25- 70124 BARI
Tel. 080/5429693 Fax. 080/5474700

CONSORZIO DI DIFESA DI BARI - C.O.P.

Via T. Casale, 27/D - 70123 Bari
Tel. 080/5744733 Fax. 080/5277342

CONSORZIO DI DIFESA DI BRINDISI - C.O.P.

Via T. Pisana, 96 - 72100 Brindisi
Tel. 0831/517140 Fax. 0831/511306

CONSORZIO DI DIFESA DI FOGGIA - C.O.P.

P.zza Padre Pio Nuovo Palazzo Caccavo, B
71121 Foggia - Direzione 0881/634143
C.O.P. Tel. 0881/636418 Fax. 0881/666832

CONSORZIO DI DIFESA DI LECCE - C.O.P.

Via Zara n. 2 Rione Castromediano- 73100 Lecce
Tel. 0832/232134 Fax. 0832/232148

CONSORZIO DI DIFESA DI TARANTO - C.O.P.

Via Gen. Messina, 68 Taranto
Tel. 099/4773430 Fax. 099/4773432

C O D I F O

NOTIZIARIO AGROMETEOROLOGICO E FITOSANITARIO SETTIMANALE DELLA PROVINCIA DI FOGGIA

FITOPATOLOGIA a cura di:

- Dott. Ciriaco M. Rosaria - Consorzio di Difesa
- Dott. Soldo Pietro - Consorzio Bonifica Capit.
- Dott. Podda Pinuccia - U.P.A. Foggia
- Dott. Ferrandino Pasquale - BETA Foggia

METEOROLOGIA a cura del C.E.D. ASSOCODIPU

STAMPA: realizzato in proprio

La realizzazione parziale o totale dei testi, dei dati e delle illustrazioni è vietata a termini di legge. E' consentita la riproduzione solo citando la fonte e previa autorizzazione scritta.

CONSORZIO DI DIFESA DI FOGGIA - COP

Piazza Padre Pio, 9 - 71121 Foggia
Tel. 0881/636418 Fax. 0881/666832

www.codifo.it

www.agrometeopuglia.it

e-mail:

copfoggia.codifo@agrometeopuglia.it

info@codifo.it