



NOTIZIARIO

AGROMETEOROLOGICO & FITOSANITARIO



SETTIMANALE DI ASSISTENZA TECNICA E DI DIVULGAZIONE DEI CONSORZI DI DIFESA DELLA PUGLIA

In collaborazione con: Assessorato Risorse Agroalimentari della Regione Puglia, Osservatorio Fitosanitario Regionale, Ufficio Provinciale Agricoltura Foggia, Consorzio di Bonifica della Capitanata, BETA Foggia.



Su informazioni: Rete Agrometeorologica Regione Puglia, Servizio Meteorologico Aeronautica Militare, Servizio Informativo Agricolo Nazionale.

N. 08 Anno XXVII

20 - 26 Febbraio 2013



Sommario

Meteorologia

Situazione e previsione

2

Dati previsti e Climatologia
provincia di Foggia

3

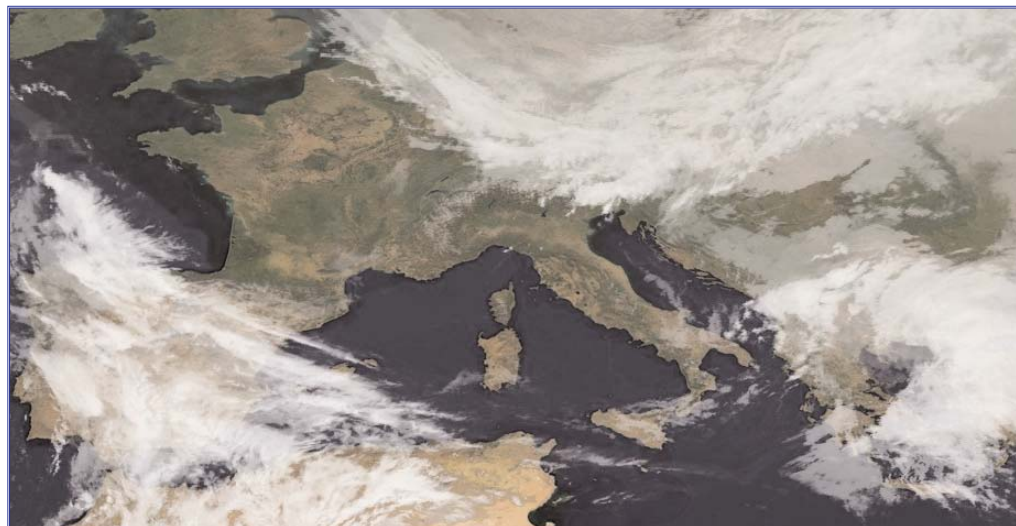
Fitopatologia

provincia di Foggia

4

Informazioni

6



Consorzio di Difesa di Foggia

C.O.P - P.zza Padre Pio, 9
71121 FOGGIA

Tel. 0881/636418 Fax. 0881/666832

www.codifo.it

www.agrometeopuglia.it

e-mail:

copfoggia.codifo@agrometeopuglia.it

info@codifo.it

SITUAZIONE PREVISTA SULL'EUROPA

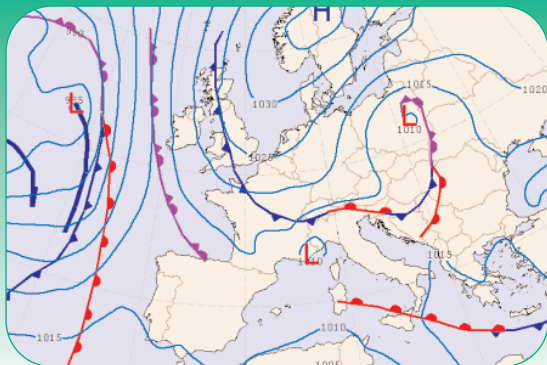
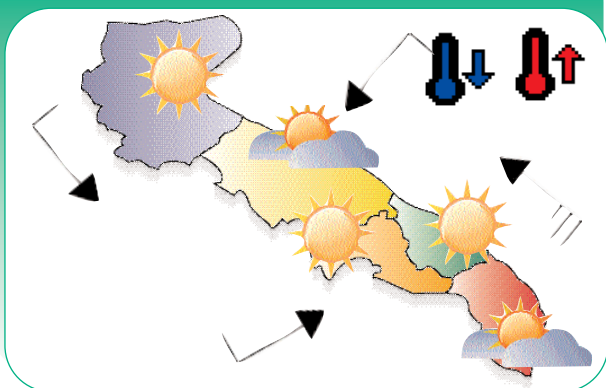


IMMAGINE METEOSAT del 19.02.2013



Un impulso di aria fredda proveniente dall'Europa orientale ha già raggiunto gran parte delle nostre regioni settentrionali ed entrando in contrasto con l'aria più mite ed umida occidentale provoca forti nevicate che nelle prossime ore vedranno interessate, oltre alle regioni settentrionali, anche quelle centrali. Al sud, la quota neve tenderà a salire, ma la faranno da padrone le piogge. Nel fine settimana, la circolazione depressionaria che nel frattempo si sarà consolidata sul Mediterraneo, continuerà a mantenere condizioni di mal tempo su gran parte delle regioni italiane.

PREVISIONE PER IL 20 E 22/02/2013



Mercoledì

20

Cielo sereno o poco nuvoloso, ma con tendenza dalla serata a velature sempre più compatte.

Temperature: in diminuzione nei valori minimi, in lieve aumento in quelli massimi.

Venti deboli variabili tendenti a disporsi dai quadranti meridionali.

Mari mossi.

Giovedì

21

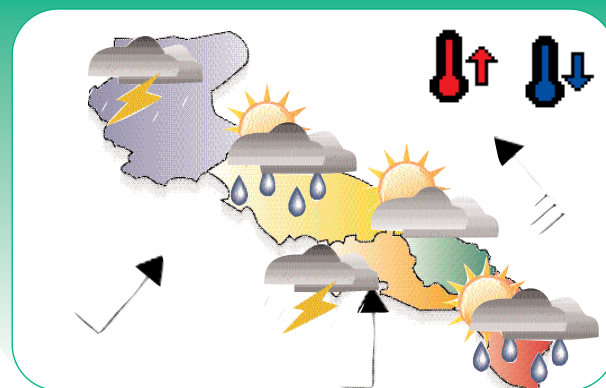
Cielo con nuvolosità in graduale ed ulteriore intensificazione con associate precipitazioni anche a carattere temporalesco.

Temperature in aumento nei valori minimi, stazionarie o in lieve diminuzione in quelli massimi.

Venti deboli o moderati meridionali.

Mari mossi o molto mossi.

PREVISIONE PER IL 21, 23 E 24/02/2013



Venerdì

22

Cielo irregolarmente nuvoloso, con maggiori schiarite in mattinata ed addensamenti più intensi in serata.

Temperature in aumento.

Venti deboli prevalentemente meridionali.

Mari da mossi a poco mossi.

Sabato

23

Cielo da nuvoloso a molto nuvoloso con precipitazioni ad iniziare dalla Puglia garganica in graduale estensione sul resto del territorio.

Temperature in ulteriore lieve aumento.

Venti moderati meridionali.

Mari generalmente mossi.

Domenica

24

Cielo irregolarmente nuvoloso con addensamenti più intensi associati a precipitazioni sparse.

Temperature in ulteriore lieve aumento nei valori minimi, in flessione in quelli massimi.

Venti moderati o forti meridionali.

Mari mossi o molto mossi.

Tendenza per Lunedì 25 e Martedì 26

Temporaneo miglioramento ma con temperature in sensibile diminuzione.

DATI PREVISTI Dal 20.02 al 24.02.2013

FOGGIA	CIELO		VENTO		TEMP.		UMID.		FENOMENI		PREC
	ORE 00:00	ORE 12:00	ORE 00:00	ORE 12:00	min	max	min	max	TIPO	%	mm
20/02/2013	Sereno	Sereno	Debole S	Debole E	1	12	51	85			
21/02/2013	Sereno	Molto nuvoloso	Debole SW	Debole variabile	2	12	57	93			
22/02/2013	Nuvoloso	Molto nuvoloso	Debole SW	Debole NW	8	13	60	90			
23/02/2013	Coperto	Molto nuvoloso	Calmo-Debole SE	Calmo S	9	14	70	85	Pioggia		9
24/02/2013	Molto nuvoloso	Nuvoloso	Calmo-Debole S	Calmo SE	11	13	80	90	Pioggia		4

DATI RILEVATI DAL 11-02-2013 AL 17-02-2013

	COMUNE	LOCALITÀ AZIENDA	RETE	TEMPERATURA °C			UMIDITÀ %			PREC.
				MED	MIN	MAX	MED	MIN	MAX	mm
				1	ALBERONA	SERRONE	CODPU	4,70	-4,80	11,00
2	APRICENA	CANALE	CODPU	6,20	-4,30	12,60	80,60	49,00	95,00	44,70
3	ASCOLISATRANO	BESCIGLETO	CODPU	n.p.	n.p.	n.p.	88,70	57,00	100,00	35,50
4	ASCOLISATRANO	PALAZZO PICCOLO	CODPU	6,00	-3,50	12,50	75,70	46,00	90,00	34,90
5	CARLANTINO	CAMPOLASANTO VECCHIO	CODPU	3,00	-4,60	9,70	97,00	57,00	100,00	12,80
6	CARPINO	ARDIA	CODPU	5,90	-2,10	11,40	92,40	58,00	100,00	82,60
7	CERIGNOLA	TAVOLETTA	CODPU	6,00	-3,70	13,00	92,70	65,00	100,00	25,10
8	CERIGNOLA	TRESSANTI	CODPU	6,60	-3,90	14,10	77,10	46,00	91,00	28,10
9	FOGGIA	BORGOLA ROCCA	CODPU	6,20	-4,80	12,80	83,90	57,00	96,00	38,30
10	FOGGIA	COPPA D'ORO	CODPU	6,10	-4,90	12,90	89,00	60,00	100,00	38,50
11	FOGGIA	AMENDOLA	SMAM	n.p.	n.p.	n.p.	n.p.	n.p.	n.p.	n.p.
12	FOGGIA	LA PESCA	CODPU	6,70	-3,70	14,20	91,70	56,00	100,00	33,10
13	FOGGIA	MONTEROZZI	CODPU	6,00	-5,20	13,60	90,90	58,00	100,00	44,30
14	LESNA	RIPALTA	CODPU	7,10	-1,10	11,90	88,90	64,00	100,00	42,10
15	LUCERA	SANTA LUCIA	CODPU	5,90	-3,40	13,30	90,10	52,00	100,00	26,10
16	MANFREDONA	DAUNARSI	CODPU	7,00	-5,00	13,60	88,90	48,00	100,00	21,70
17	M.S.ANGELO	AERONAUTICA MILITARE	SMAM	1,10	-3,40	3,60	89,50	50,00	100,00	7,90
18	ORTANOVA	TRONFO	CODPU	6,70	-3,60	14,00	90,10	57,00	100,00	28,30
19	PETRANOCORVINO	TORRETTA	CODPU	6,30	-2,00	12,70	74,40	29,00	100,00	1,20
20	RENANO GARGANICO	VILLANOVA	CODPU	7,60	-3,00	13,60	82,00	50,00	100,00	61,30
21	RODIGARGANICO	SANTA LUCIA	CODPU	6,40	-2,40	10,50	88,60	47,00	100,00	46,90
22	SANFERDINANDO DI P.	LA PERA DIBASSO	CODPU	8,50	-1,50	15,40	79,00	44,00	100,00	13,60
23	SANGREANICO	MATINE-CARNE SALATA	CODPU	6,80	-4,00	13,70	81,30	45,00	99,00	49,90
24	SANGREANICO	QUERCA COPPE	CODPU	3,80	-3,60	9,00	96,40	66,00	100,00	52,10
25	SANSEVERO	CASA LORDA	CODPU	6,50	-4,10	13,60	84,90	54,00	100,00	25,10
26	SANNICANDRO G.	DONNUNZIO E CAVALLIO	CODPU	7,30	3,60	12,90	93,60	54,00	100,00	65,70
27	SANT'AGATA DI PUGLIA	PALOMBARA	CODPU	5,40	-4,00	11,60	84,70	54,00	100,00	27,10
28	SERRACAPRIOLA	CAVATTA	CODPU	6,80	-2,60	13,10	74,90	44,00	89,00	28,30
29	TORREAGGIRE	SELVA DELLE GROTTI	CODPU	6,50	-1,50	12,80	86,00	61,00	100,00	25,30
30	TROIA	GARDNETTO	CODPU	5,30	-5,90	11,90	89,60	55,00	100,00	32,30
31	TROIA	SERRADEIBESI	CODPU	5,70	-1,00	10,50	78,00	53,00	93,00	33,30
32	VESTE	MANDRONE	CODPU	6,30	-2,10	11,80	80,60	50,00	97,00	29,10
33	ZAPPONETA	RIVOLI	CODPU	6,50	-4,80	13,60	83,70	56,00	96,00	27,70
34	TRINITAPOLI	AZ.AGR.DEGNO	CON.BONF.	6,19	-3,30	13,10	88,30	59,84	99,90	23,70
35	STORNARA	Scuola Media Comunale	CON.BONF.	6,02	-2,75	11,78	91,54	67,80	100,00	56,80
36	CANDELA	AZ.AGR.DESTEFANO	CON.BONF.	5,51	-4,00	12,20	90,07	57,89	100,00	28,40
37	LUCERA	AZ.AGR.DIGDINE	CON.BONF.	5,73	-3,86	12,65	90,06	59,98	100,00	24,40
38	APRICENA (C.da Monica)	AZ.AGR.CEARS.	CON.BONF.	5,75	-3,50	10,41	92,88	70,86	100,00	40,80
39	LESNA	AZ.AGR.BEVERE	CON.BONF.	5,43	-3,18	9,78	90,81	69,18	100,00	56,00
40	FOGGIA (Loc.Aphova)	AZ.AGR.GALLI	CON.BONF.	4,98	-4,15	10,50	93,64	63,46	100,00	61,75
41	LUCERA	AZ.AGR.MANO	CON.BONF.	6,38	-3,94	12,76	91,70	64,43	100,00	20,00
42	CERIGNOLA	AZ.AGR.TORRECELLI	CON.BONF.	6,07	-3,42	13,98	89,87	60,86	100,00	27,80
43	CASTELNUOVO DELLA D.	AZ.AGR.VANNELLA	CON.BONF.	6,25	-3,48	14,07	90,07	57,06	100,00	36,25
44	FOGGIA (Bgo Cervaro)	AZ.AGR.MAZZARELLI	CON.BONF.	5,74	-3,74	12,03	92,65	63,92	99,98	28,20
45	BICARI	AZ.AGR.TOZZI	CON.BONF.	5,10	-2,89	11,27	87,60	58,58	99,89	30,00
46	ASCOLISATRANO	AZ.AGR.NOVELLO	CON.BONF.	5,95	-1,89	12,51	91,49	63,28	99,92	33,80
47	TORREAGGIRE	AZ.AGR.DIANNI	CON.BONF.	6,00	-2,64	13,02	83,74	57,29	97,65	30,20
48	FOGGIA (Loc.Tamarcibà)	AZ.AGR.FLLIZERLLO	CON.BONF.	6,22	-3,49	12,53	89,89	62,13	100,00	24,80

Dati rilevati dalle stazioni meteorologiche della Rete Regionale e Provinciale dell'ASSOCODPU, del Consorzio per la Bonifica della Capitanata e dell'Aeronautica Militare Italiana.

OLIVO



SITUAZIONE FENOLOGICA:

Riposo invernale.

SITUAZIONE FITOSANITARIA:

PROGRAMMA DI DIFESA:

Nel corso della potatura, si consiglia di evitare tagli cesori di grosse branche, che necessitano di maggior tempo per cicatrizzare nel periodo invernale esponendo le ferite ad attacchi di fitofagi e a danni da freddo, di asportare il materiale infetto e di arieggiare il più possibile la chioma per ostacolare lo sviluppo di cocciniglia, occhio di pavone e fumaggine.

VITE



SITUAZIONE FENOLOGICA:

Riposo invernale.

SITUAZIONE FITOSANITARIA:

PROGRAMMA DI DIFESA:

Le piante segnate in estate, infette da mal dell'esca, vanno potate separatamente dalle altre per limitare l'ulteriore diffusione della malattia per mezzo degli attrezzi di taglio che vanno disinfettati con ipoclorito di sodio. In caso di piante fortemente infette, si deve procedere all'estirpazione e alla rimozione delle stesse fuori del vigneto. Durante la potatura, eliminare il più possibile i tralci colpiti da escoriosi; il materiale di risulta va allontanato e distrutto.

PESCO



SITUAZIONE FENOLOGICA:

Rigonfiamento gemme

SITUAZIONE FITOSANITARIA:

PROGRAMMA DI DIFESA:

Dove si sta eseguendo la potatura asportare e distruggere i rami colpiti da corineo, moniliosi, bolla del pesco e altri disseccamenti rameali per eliminare fonti d'inoculo delle infezioni primaverili. Programmare il secondo intervento contro la bolla e il corineo, da effettuarsi nella fase di fine riposo vegetativo impiegando prodotti a base di ziram, thiram, dodina, prodotti rameici, dithianon.

CARCIOFO



SITUAZIONE FENOLOGICA:

Formazione capolini - raccolta.

SITUAZIONE FITOSANITARIA:

Danni da arvicole. Danni da gelo.

PROGRAMMA DI DIFESA:

Contro le arvicole intervenire con esche avvelenate. Utilizzare esche già confezionate in bustine pronte per l'uso collocandole in prossimità dei fori di uscita delle gallerie e nascoste alla vista degli uccelli.

CAVOLO



SITUAZIONE FENOLOGICA:

Raccolta.

SITUAZIONE FITOSANITARIA:

Presenza di marciume

PROGRAMMA DI DIFESA:

Nessun trattamento

BARBABIETOLA



SITUAZIONE FENOLOGICA:

6 - 8 foglie vere.

SITUAZIONE FITOSANITARIA:

Danni da gelo.

PROGRAMMA DI DIFESA:

Valutare l'investimento, se è al di sotto di 4-6 piante /mq, si consiglia la risemina.

GRANO DURO



SITUAZIONE FENOLOGICA:

Accestimento.

SITUAZIONE FITOSANITARIA:

Presenza, in alcune zone, di danni da zabro gobbo.

PROGRAMMA DI DIFESA:

Nessun trattamento.

N.B.: PER TUTTE LE COLTURE CHE SONO PROSSIME ALLA RACCOLTA, SI POSSONO EFFETTUARE INTERVENTI, SEMPRE CHE SIA POSSIBILE RISPETTARE RIGOROSAMENTE I TEMPI DI CARENZA DELLE SOSTANZE ATTIVE DA UTILIZZARE.



A TUTTI I PRODUTTORI AGRICOLI ASSOCIATI

IL CONSORZIO DI DIFESA DI FOGGIA
FORNISCE
"IL SERVIZIO DI VERIFICA FUNZIONALE E
REGOLAZIONE (TARATURA) DELLE
MACCHINE IRRORATRICI A BARRA ORIZZONTALE
E PER VIGNETO ALLEVATO A TENDONE"

**La direttiva europea sull'uso sostenibile dei pesticidi
(Dir 2009/128/Ce) prevede che il
controllo funzionale e regolazione (TARATURA) delle irroratrici
divenga **OBBLIGATORIO** a partire dal 2014
su tutto il **TERRITORIO EUROPEO**.**

Servizio Regionale per la Verifica funzionale e la Regolazione (Taratura) delle Macchine Irroratrici

ASSOCIAZIONE REGIONALE CONSORZI DI DIFESA DELLA PUGLIA

Via Devitofrancesco, 2/N, 25- 70124 BARI
Tel. 080/5429693 Fax. 080/5474700

CONSORZIO DI DIFESA DI BARI - C.O.P.

Via T. Casale, 27/D - 70123 Bari
Tel. 080/5744733 Fax. 080/5277342

CONSORZIO DI DIFESA DI BRINDISI - C.O.P.

Via T. Pisana, 96 - 72100 Brindisi
Tel. 0831/517140 Fax. 0831/511306

CONSORZIO DI DIFESA DI FOGGIA - C.O.P.

P.zza Padre Pio Nuovo Palazzo Caccavo, B
71121 Foggia - Direzione 0881/634143
C.O.P. Tel. 0881/636418 Fax. 0881/666832

CONSORZIO DI DIFESA DI LECCE - C.O.P.

Via Zara n. 2 Rione Castromediano- 73100 Lecce
Tel. 0832/232134 Fax. 0832/232148

CONSORZIO DI DIFESA DI TARANTO - C.O.P.

Via Gen. Messina, 68 Taranto
Tel. 099/4773430 Fax. 099/4773432

C O D I F O

**NOTIZIARIO AGROMETEOROLOGICO E FITOSANITARIO
SETTIMANALE DELLA PROVINCIA DI FOGGIA**

FITOPATOLOGIA a cura di:

- Dott. Ciriaco M. Rosaria - Consorzio di Difesa
- Dott. Soldo Pietro - Consorzio Bonifica Capit.
- Dott. Podda Pinuccia - U.P.A. Foggia
- Dott. Ferrandino Pasquale - BETA Foggia

METEOROLOGIA a cura del C.E.D. ASSOCODIPU

STAMPA: realizzato in proprio

La realizzazione parziale o totale dei testi, dei dati e delle illustrazioni è vietata a termini di legge. E' consentita la riproduzione solo citando la fonte e previa autorizzazione scritta.

CONSORZIO DI DIFESA DI FOGGIA - COP

Piazza Padre Pio, 9 - 71121 Foggia
Tel. 0881/636418 Fax. 0881/666832
www.codifo.it
www.agrometeopuglia.it
e-mail:
copfoggia.codifo@agrometeopuglia.it
info@codifo.it