



NOTIZIARIO AGROMETEOROLOGICO & FITOSANITARIO



SETTIMANALE DI ASSISTENZA TECNICA E DI DIVULGAZIONE DEI CONSORZI DI DIFESA DELLA PUGLIA

In collaborazione con: Assessorato Risorse Agroalimentari della Regione Puglia, Servizi di Sviluppo Agricolo, Osservatorio Fitosanitario Regionale, Ufficio Provinciale Agricoltura Foggia, Consorzio di Bonifica della Capitanata, BETA Foggia.



Su informazioni:
Rete Agrometeorologica Regione Puglia
Servizio Meteorologico Aeronautica Militare
Servizio Informativo Agricolo Nazionale.

N. 30 Anno XXIX

22 - 28 Luglio 2015



Sommario

Meteorologia

- situazione e previsione

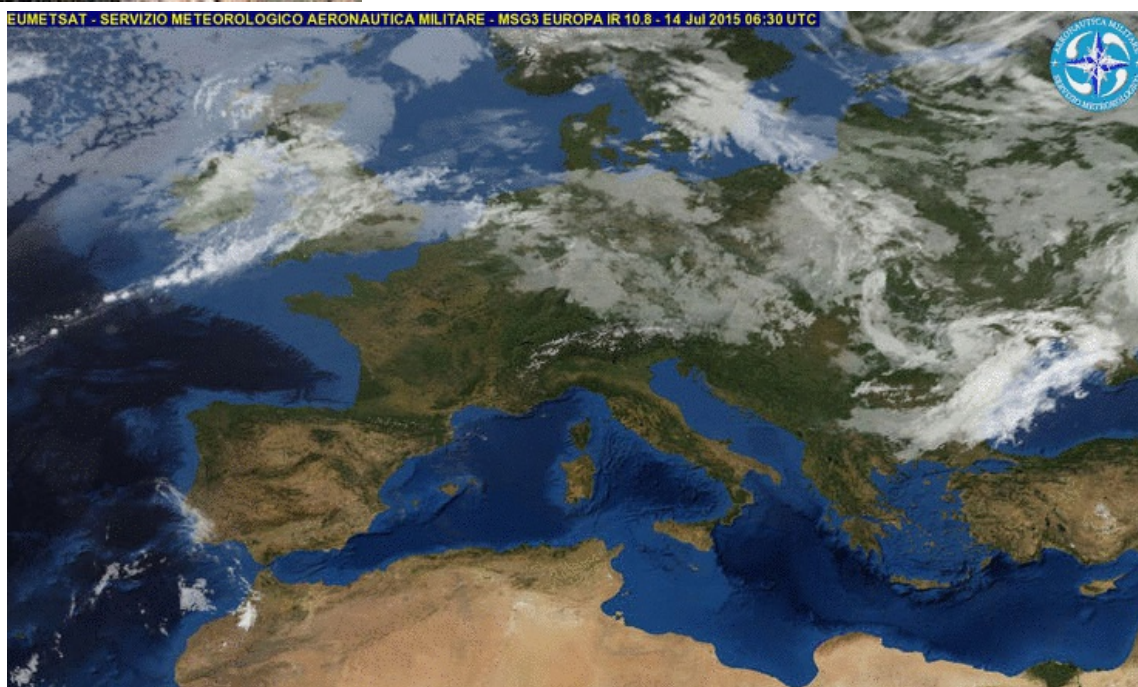
Dati previsti e Climatologia

- provincia di Foggia

Fitopatologia

- provincia di Foggia

Informazioni



Consorzio di Difesa di Foggia

C.O.P. - P.zza Padre Pio, 9 - 71121 FOGGIA

Tel. 0881636418 - Fax 0881666832

www.agrometeopuglia.it - www.codifo.it

e-mail:

copfoggia.codifo@agrometeopuglia.it - info@codifo.it

METEOROLOGIA PUGLIA



Situazione Attuale

Sulla nostra penisola insiste l'anticiclone di origine africano che determina condizioni di tempo stabile e soleggiato con temperature e umidità particolarmente elevate. Nei prossimi giorni il citato anticiclone inizierà a cedere ad iniziare dalle regioni settentrionali dove infiltrazioni di aria più fresca determineranno instabilità pomeridiana. Nel fine settimana anche le regioni centro-meridionali saranno interessate da fenomeni temporaleschi nelle ore più calde della giornata. Instabilità che persisterà anche nei primissimi giorni della nuova settimana seppure in fase di graduale attenuazione



mercoledì 22 luglio 2015

Cielo sereno o poco nuvoloso.
Temperatura al di sopra della media di questo periodo con disagio termico anche nelle ore notturne.
Venti deboli o localmente moderati da nord nord-ovest.
Mari poco mossi o quasi calmi.



giovedì 23 luglio 2015

Cielo sereno o poco nuvoloso salvo locali addensamenti pomeridiani nelle zone più interne dove potranno verificarsi brevi acquazzoni o temporali.
Temperatura in lieve diminuzione nei valori massimi; disagio termico anche nelle ore notturne.
Venti deboli dai quadranti settentrionali o a regime di brezza lungo le coste.
Mari calmi o quasi calmi ovunque.



venerdì 24 luglio 2015

Cielo sereno o poco nuvoloso con annuvolamenti pomeridiani associati a locali acquazzoni o temporali, specie nelle zone più interne e lungo il versante ionico.
Temperatura senza variazioni di rilievo con disagio termico, specie nelle ore notturne.
Venti deboli variabili, tendenti a disporsi dai quadranti meridionali.
Mari calmi o quasi calmi ovunque.



sabato 25 luglio 2015

Cielo sereno o poco nuvoloso con locali annuvolamenti pomeridiani associati a brevi acquazzoni, più probabili nelle zone interne.
Temperatura senza variazioni di rilievo con disagio termico, specie nelle ore notturne.
Venti deboli variabili o a regime di brezza lungo le coste.
Mari quasi calmi o poco mossi.



domenica 26 luglio 2015

Cielo sereno o poco nuvoloso al mattino, nelle ore pomeridiane si verificheranno addensamenti associati a rovesci e locali temporali, specie nelle zone interne.
Temperatura in lieve aumento nei valori massimi.
Venti deboli o localmente moderati prevalentemente dai quadranti settentrionali.
Mari quasi calmi o poco mossi.

Tendenza per lunedì 27 e martedì 28 luglio 2015

Bel tempo al mattino, instabilità pomeridiana con possibili locali rovesci o temporali nelle zone interne.

| FOGGIA | CIELO | | VENTO | | TEMP. | | UMID. | | FENOMENI | | PREC |
|--------|-----------|---------------|-----------------|----------------|-------|-----|-------|-----|-----------|----|------|
| | ORE 00:00 | ORE 12:00 | ORE 00:00 | ORE 12:00 | min | max | min | max | TIPO | % | mm |
| 22 lug | Sereno | Sereno | Moderato W | Moderato NW | 24 | 39 | 25 | 60 | | | |
| 23 lug | Sereno | Nuvoloso | Debole W | Debole NW | 24 | 37 | 25 | 60 | Rov/Temp | 70 | |
| 24 lug | Sereno | Sereno | Calmo NE | Debole NE | 24 | 38 | 25 | 55 | | | |
| 25 lug | Sereno | Nuvoloso | Calmo NW | Debole W | 26 | 37 | 30 | 80 | | | |
| 26 lug | Sereno | Poco nuvoloso | Calmo-Debole NW | Calmo-Debole E | 24 | 37 | 30 | 65 | Temporale | 60 | |

DATI RILEVATI DAL 13-07-2015 AL 19-07-2015

| | COMUNE | LOCALITÀ AZIENDA | RETE | TEMPERATURA °C | | | UMIDITÀ % | | | PREC. |
|----|----------------------------|-------------------------------|-------------|----------------|------|------|-----------|-----|-----|-------|
| | | | | MED | MIN | MAX | MED | MIN | MAX | mm |
| 1 | ALBERONA | SERRONE | CODIPU | 29,2 | 21,4 | 37,6 | 41 | 19 | 73 | 0,0 |
| 2 | APRICENA | CANALE | CODIPU | 30,0 | 18,9 | 41,3 | 45 | 12 | 93 | 13,0 |
| 3 | ASCOLI SATRIANO | BISCIGLIETO | CODIPU | 29,4 | 20,3 | 38,5 | 41 | 15 | 89 | 1,0 |
| 4 | ASCOLI SATRIANO | PALAZZO PICCOLO | CODIPU | 29,4 | 19,0 | - | 44 | 15 | 84 | - |
| 5 | CARLANTINO | CAMPO SANTO VECCHIO | CODIPU | 27,7 | 20,6 | 36,2 | 41 | 18 | 77 | 0,0 |
| 6 | CARPINO | ARIOLA | CODIPU | 29,9 | 20,7 | 37,8 | 37 | 20 | 70 | 0,0 |
| 7 | CERIGNOLA | TAVOLETTA | CODIPU | 28,7 | 16,2 | 39,7 | 50 | 14 | 100 | 3,4 |
| 8 | CERIGNOLA | TRESSANTI | CODIPU | 28,3 | 17,8 | 40,3 | 50 | 16 | 85 | 5,0 |
| 9 | FOGGIA | BORGO LA ROCCA | CODIPU | 29,1 | 17,4 | 40,9 | 49 | 19 | 93 | 0,0 |
| 10 | FOGGIA | COPPA D'ORO | CODIPU | 28,7 | 17,0 | 40,0 | 57 | 24 | 99 | 0,2 |
| 11 | FOGGIA | AMENDOLA | SMAM | - | - | - | - | - | - | - |
| 12 | FOGGIA | LA PESCIA | CODIPU | 28,9 | 18,8 | 40,6 | 48 | n.d | 90 | 4,8 |
| 13 | FOGGIA | MONTEROZZI | CODIPU | 28,3 | 16,7 | 40,0 | 57 | 23 | 100 | 0,0 |
| 14 | LESINA | RIPALTA | CODIPU | 28,9 | 21,0 | 37,4 | 54 | 15 | 100 | 0,0 |
| 15 | LUCERA | SANTA LUCIA | CODIPU | 28,9 | 19,4 | 40,1 | 49 | 19 | 91 | 5,8 |
| 16 | MANFREDONIA | DAUNIA RISI | CODIPU | 26,9 | 17,6 | 38,8 | 53 | n.d | 86 | 3,2 |
| 17 | M.S. ANGELO | AERONAUTICA MILITARE | SMAM | - | - | - | - | - | - | - |
| 18 | ORTA NOVA | TRIONFO | CODIPU | 29,6 | 18,0 | 41,8 | 52 | 15 | 100 | 2,6 |
| 19 | PIETRAMONTECORVINO | TORRETTA | CODIPU | 29,7 | 19,9 | 40,9 | 38 | 8 | 85 | 3,6 |
| 20 | RIGNANO GARGANICO | VILLANOVA | CODIPU | 29,9 | 18,7 | 41,1 | 43 | 12 | 90 | 0,0 |
| 21 | RODI GARGANICO | SANTA LUCIA | CODIPU | 28,6 | 20,7 | 37,6 | 51 | 23 | 84 | 0,0 |
| 22 | SAN FERDINANDO DI P. | LA PERA DI BASSO | CODIPU | 27,8 | 17,3 | 39,8 | 53 | 19 | 90 | 2,6 |
| 23 | SAN GIOVANNI R.DO | MATINE-CARNE SALATA | CODIPU | 30,2 | 20,6 | 40,5 | 44 | 21 | 85 | 0,0 |
| 24 | SAN GIOVANNI R.DO | QUERCIA COPPE | CODIPU | 28,0 | 21,1 | 35,2 | 42 | 20 | 73 | 0,0 |
| 25 | SAN SEVERO | CASA LORDA | CODIPU | 29,4 | 18,3 | 41,4 | 50 | 20 | 97 | 0,0 |
| 26 | SANNICANDRO G.CO | DON NUNZIO E CAVALLO | CODIPU | 30,1 | 21,4 | 39,5 | 40 | 17 | 78 | 0,0 |
| 27 | SANT'AGATA DI PUGLIA | PALOMBARA | CODIPU | 29,5 | 19,9 | 39,4 | 49 | 21 | 100 | 2,8 |
| 28 | SERRACAPRIOLA | CIAVATTA | CODIPU | 28,8 | 18,6 | 39,9 | 62 | 17 | 100 | 0,0 |
| 29 | TORREMAGGIORE | SELVA DELLE GROTTI | CODIPU | 30,0 | 21,3 | 40,2 | 43 | 17 | 83 | 0,0 |
| 30 | TROIA | GIARDINETTO | CODIPU | 28,8 | 15,6 | 39,2 | 49 | 20 | 97 | 0,0 |
| 31 | TROIA | SERRA DEI BISI | CODIPU | 29,7 | 21,7 | 38,3 | 38 | 14 | 76 | 0,0 |
| 32 | VIESTE | MANDRIONE | CODIPU | 27,9 | 19,1 | 36,5 | 42 | 21 | 83 | 0,0 |
| 33 | ZAPPONETA | RIVOLI | CODIPU | 27,3 | 17,4 | 39,6 | 71 | 21 | 100 | 0,0 |
| 34 | TRINITAPOLI | AZ. DEGNO | CON. BONIF. | - | - | - | - | - | - | - |
| 35 | STORNARA | GREEN LEAVES | CON. BONIF. | - | - | - | - | - | - | - |
| 36 | CANDELA | AZ. DI STEFANO | CON. BONIF. | - | - | - | - | - | - | - |
| 37 | LUCERA | AZ. DI GIOVINE | CON. BONIF. | - | - | - | - | - | - | - |
| 38 | APRICENA | AZ. C.E.A.R.S. - C.da Morrica | CON. BONIF. | - | - | - | - | - | - | - |
| 39 | LESINA | AZ. BEVERE | CON. BONIF. | - | - | - | - | - | - | - |
| 40 | FOGGIA | AZ. GALLI - Arpinova | CON. BONIF. | - | - | - | - | - | - | - |
| 41 | LUCERA | AZ. MIANO | CON. BONIF. | - | - | - | - | - | - | - |
| 42 | CERIGNOLA | AZ. TORRICELLI | CON. BONIF. | - | - | - | - | - | - | - |
| 43 | CASTELNUOVO della D. | AZ. VANNELLA | CON. BONIF. | - | - | - | - | - | - | - |
| 44 | FOGGIA | AZ. MAZZARELLI - Cervaro | CON. BONIF. | - | - | - | - | - | - | - |
| 45 | BICCARI | AZ. D'AGNONE | CON. BONIF. | - | - | - | - | - | - | - |
| 46 | ASCOLI SATRIANO | AZ. NOVIELLO | CON. BONIF. | - | - | - | - | - | - | - |
| 47 | TORREMAGGIORE | AZ. DI IANNI | CON. BONIF. | - | - | - | - | - | - | - |
| 48 | FOGGIA (Loc. Tamaricciola) | AZ. F.LLI ZERILLO | CON. BONIF. | - | - | - | - | - | - | - |
| 49 | SAN SEVERO | ISPETTORATO | CON. BONIF. | - | - | - | - | - | - | - |

Dati rilevati dalle stazioni meteorologiche della Rete Regionale e Provinciale dell'ASSOCODIPU, del Consorzio per la Bonifica della Capitanata e dell'Aeronautica Militare Italiana.

OLIVO



SITUAZIONE FENOLOGICA:

Ingrossamento frutti.

SITUAZIONE FITOSANITARIA:

Cattura di Mosca olearia sul Gargano.

PROGRAMMA DI DIFESA:

Per una migliore prevenzione degli attacchi alle drupe della Mosca olearia si consiglia di installare le trappole di monitoraggio per seguire l'evoluzione della popolazione.

Alle prime catture deve essere effettuato il campionamento delle drupe, in modo da individuare gli stadi larvali più vulnerabili ai trattamenti e il superamento della soglia di intervento che è per le olive da tavola quando si nota la presenza delle prime punture e per le olive da olio, in funzione della varietà, 10-15 % di infestazione attive (sommatoria di uova e larve di 1° età). Al superamento della soglia di intervento, intervenire con Dimetoato o Fosmet o Imidacloprid. Sulle olive da olio si possono effettuare interventi preventivi adulticidi con esche proteiche avvelenate intervenendo alle primissime infestazioni o applicando il metodo "Attract and Kill" utilizzando trappole innescate con feromone e impregnate con deltametrina o lambdacialtrina.

VITE



SITUAZIONE FENOLOGICA:

Chiusura grappolo - invaiatura.

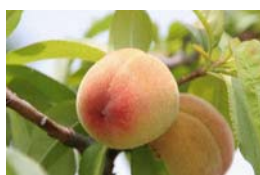
SITUAZIONE FITOSANITARIA:

Presenza di oidio.

PROGRAMMA DI DIFESA:

Ripetere l'intervento contro l'oidio in base alla resistenza del prodotto impiegato. Alla fase di invaiatura ripetere il trattamento contro la muffa grigia con prodotti registrati, per le varietà a maturazione media.

PESCO



SITUAZIONE FENOLOGICA:

Invaiatura - maturazione.

SITUAZIONE FITOSANITARIA:

Nessun problema di rilievo

PROGRAMMA DI DIFESA:

Nessun trattamento

POMODORO



SITUAZIONE FENOLOGICA:

Ingrossamento bacche - invaiatura – maturazione

SITUAZIONE FITOSANITARIA:

Catture di Tuta assoluta nelle trappole a feromoni, si rilevano in alcuni campi danni sui frutti.

Catture di H.a. nelle trappole a feromoni e danni da nottua sui frutti.

Presenza di piante virosate.

Presenza di orobanche.

Danni da alternaria e batteriosi.

PROGRAMMA DI DIFESA:

Per il controllo della Tignola del pomodoro (tuta assoluta) si consiglia di intervenire al manifestarsi delle prime gallerie sulle foglie utilizzando Bacillus thuringiensis var. kurstaki, azadiractina (al momento sono autorizzati solo formulati commerciali impiegati in fertirrigazione), spinosad, indoxacarb, metaflumizone, emamectina, chlorantraniliprole. Ogni s.a. va ripetuta due volte a distanza di 8-10 gg, alternare le ss.aa. disponibili per evitare fenomeni di resistenza.

Per il controllo delle nottue carpofaghe si consiglia di impiegare le trappole a feromoni per una esatta indicazione della presenza degli adulti e nascita delle larve.

Alla presenza delle prime larve intervenire con una delle seguenti s.a. azadiractina, spinosad, metaflumizone, clorpirifos metile, indoxacarb, emamectina, chlorantraniliprole, o un piretroide.

Contro l'alternaria in presenza di attacchi gravi e in zone particolarmente umide, è consigliabile un trattamento seguito, se necessario, da un altro dopo 8-10 giorni utilizzando una delle seguenti s.a. e composti rameici, azoxystrobin, pyraclostrobin + metiram/dimetomorf, difenconazolo o zoxamide. Contro la batteriosi utilizzare prodotti rameici.

CARCIOFO



SITUAZIONE FENOLOGICA:

Nuovi impianti - sviluppo vegetativo.

SITUAZIONE FITOSANITARIA:

Presenza di arvicole.

PROGRAMMA DI DIFESA:

Per i nuovi impianti si raccomanda di impiegare materiale di propagazione sano e certificato.

Contro le arvicole intervenire con esche avvelenate. Utilizzare esche già confezionate in bustina pronte per l'uso collocandole in prossimità dei fori di uscita delle gallerie e nascoste alla vista degli uccelli.

**N.B.: PER TUTTE LE COLTURE CHE SONO PROSSIME ALLA RACCOLTA,
SI POSSONO EFFETTUARE INTERVENTI, SEMPRE CHE SIA POSSIBILE
RISPETTARE RIGOROSAMENTE
I TEMPI DI CARENZA DELLE SOSTANZE ATTIVE DA UTILIZZARE.**



A TUTTI I PRODUTTORI AGRICOLI ASSOCIATI

**Il Consorzio di Difesa di Foggia
FORNISCE**

**“Il servizio di
VERIFICA FUNZIONALE
e REGOLAZIONE (TARATURA)
delle macchine irroratrici
a barra orizzontale
e per vigneto allevato a tendone”**

***La direttiva europea sull'uso sostenibile dei pesticidi
(Dir 2009/128/Ce) prevede che il
controllo funzionale e regolazione (TARATURA) delle irroratrici
divenga **OBBLIGATORIO a partire dal 2014**
su tutto il **TERRITORIO EUROPEO.*****

SERVIZIO REGIONALE PER LA VERIFICA FUNZIONALE E LA REGOLAZIONE (TARATURA) DELLE MACCHINE IRRORATRICI

**ASSOCIAZIONE REGIONALE
CONSORZI DI DIFESA DELLA PUGLIA**
Via Devotofrancesco, 2/N, 25 - 70124 BARI
Tel. 080/5429693 - Fax 080/5474700

CONSORZIO DI DIFESA DI BARI - C.O.P.
Via T. Casale, 27/D - 70123 Bari
Tel. 080/5744733 Fax. 080/5277342

CONSORZIO DI DIFESA DI BRINDISI - C.O.P.
Via T. Pisana, 96 - 72100 Brindisi
Tel. 0831/517140 Fax. 0831/511306

CONSORZIO DI DIFESA DI FOGGIA - C.O.P.
P.zza Padre Pio Nuovo Palazzo Caccavo, B 71121 Foggia
Tel. 0881/634143

CONSORZIO DI DIFESA DI LECCE - C.O.P.
Via Zara n. 2 Rione Castromediano- 73100 Lecce
Tel. 0832/232134 Fax. 0832/232148

CONSORZIO DI DIFESA DI TARANTO - C.O.P.
Via Gen. Messina, 68 Taranto
Tel. 099/4773430 Fax. 099/4773432

C O D I F O
NOTIZIARIO AGROMETEOROLOGICO E FITOSANITARIO
SETTIMANALE DELLA PROVINCIA DI FOGGIA

FITOPATOLOGIA a cura di:
Dott. Ciriaco M. Rosaria - Consorzio di Difesa
Dott. Soldo Pietro - Consorzio Bonifica Capitanata
Dott. Podda Pinuccia - U.P.A. Foggia

METEOROLOGIA a cura del C.E.D. ASSOCODIPU

STAMPA: realizzato in proprio

La realizzazione parziale o totale dei testi, dei dati e delle illustrazioni è vietata ai termini di legge.
E' consentita la riproduzione solo citando la fonte e previa autorizzazione scritta.

CONSORZIO DI DIFESA DI FOGGIA - C.O.P.
Piazza Padre Pio, 9 - 71121 Foggia
Tel. 0881/636418 Fax 0881/666832

www.agrometeopuglia.it - e-mail: copfoggia.codifo@agrometeopuglia.it
www.codifo.it - e-mail: info@codifo.it