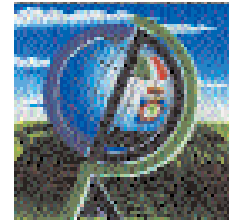




NOTIZIARIO

AGROMETEOROLOGICO & FITOSANITARIO



SETTIMANALE DI ASSISTENZA TECNICA E DI DIVULGAZIONE DEI CONSORZI DI DIFESA DELLA PUGLIA

In collaborazione con: Assessorato Risorse Agroalimentari della Regione Puglia, Osservatorio Fitosanitario Regionale, Ufficio Provinciale Agricoltura Foggia, Consorzio di Bonifica della Capitanata, BETA Foggia.



Su informazioni: Rete Agrometeorologica Regione Puglia, Servizio Meteorologico Aeronautica Militare, Servizio Informativo Agricolo Nazionale.

N. 03 Anno XXVI

12 - 24 Gennaio 2012



Sommario

- Meteorologia**
Situazione e previsione
2
- Dati previsti e Climatologia**
provincia di Foggia
3
- Fitopatologia**
provincia di Foggia
4
- Informazioni**
6



Consorzio di Difesa di Foggia

C.O.P - P.zza Padre Pio, 9
71121 FOGGIA

Tel. 0881/636418 Fax. 0881/666832

www.codifo.it

www.agrometeopuglia.it

e-mail:

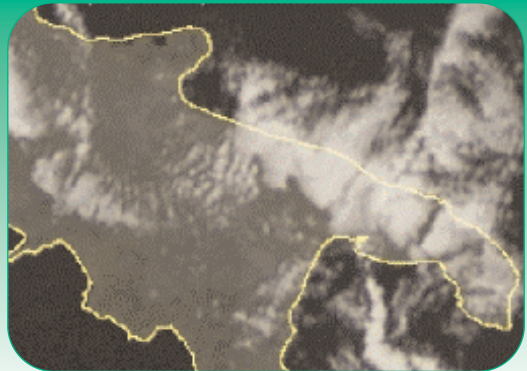
copfoggia.codifo@agrometeopuglia.it

info@codifo.it

SITUAZIONE PREVISTA SULL'EUROPA

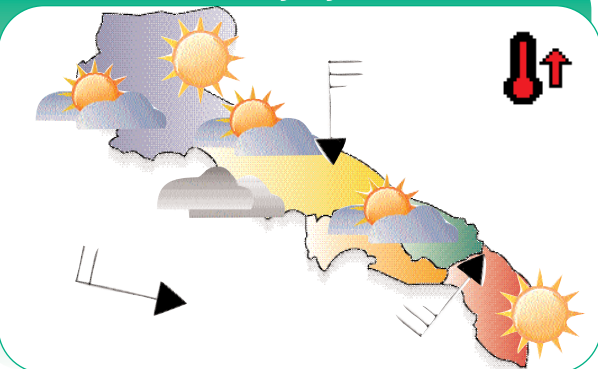


IMMAGINE METEOSAT del 17.01.2012

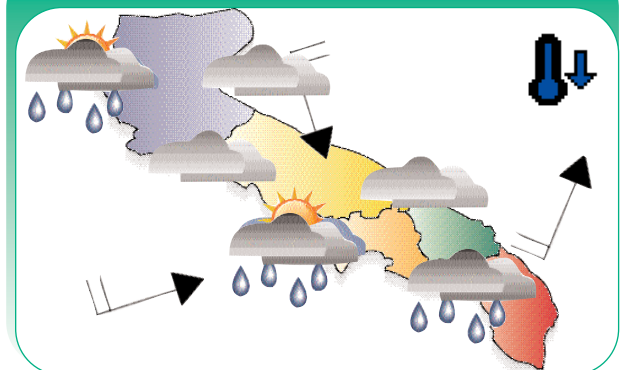


Le regioni meridionali del versante Adriatico sono ancora interessate da un afflusso di aria fredda proveniente dai Balcani in fase di attenuazione. Sul resto della penisola è presente un campo di alta pressione in diminuzione per l'arrivo di un sistema perturbato che da giovedì 19, interesserà gradualmente tutte le regioni ad iniziare dal nord. Per il fine settimana condizioni di tempo in graduale miglioramento, con residua instabilità sulle regioni meridionali. Per l'inizio della prossima settimana si prevede un graduale miglioramento, ma con aria fredda ed instabile che interesserà le regioni meridionali.

PREVISIONE PER IL 18,19,20 E 22.01.2012



PREVISIONE PER IL 21.01.2012



Mercoledì

18

Giovedì

19

Venerdì

20

Cielo variabile con alternanza di annuvolamenti associati a residui piovoschi e schiarite sempre più ampie nella seconda parte della giornata.

Temperature in aumento le massime, ancora freddo di notte.

Venti moderati da nord nord-ovest.

Cielo sereno con residua nuvolosità al mattino sul Salento.

Temperature in lieve aumento nei valori massimi.

Venti deboli da ovest nord-ovest, tendenti a disporsi da sud sud-ovest.

Cielo da parzialmente nuvoloso a nuvoloso. Peggioramento in serata ad iniziare dalla Puglia settentrionale con piovoschi.

Temperature in aumento le massime.

Venti moderati o forti da sud sud-ovest.

Sabato

21

Domenica

22

Cielo irregolarmente nuvoloso con nuvolosità a tratti molto intensa associata a precipitazioni sparse.

Temperature in aumento le minime, in diminuzione le massime.

Venti moderati o forti da sud sud-ovest, in rotazione da nord-ovest in serata.

Cielo sereno o poco nuvoloso con aumento della nuvolosità in serata.

Temperature in aumento le massime.

Venti moderati con residui rinforzi dai quadranti settentrionali, in rotazione dai quadranti meridionali.

Tendenza per Lunedì 23 e Martedì 24

Condizioni di tempo variabile.

DATI PREVISTI Dal 18.01 al 22.01.2012

DATA	CIELO		VENTO			TEMP.		UMID.		FENOMENI		PREC
	ORE 00:00	ORE 12:00	dd	ORE 00:00	ORE 12:00	min	max	min	max	TIPO	%	
FOGGIA AMENDOLA												
18-gen	Nuvoloso	Nuvoloso	NW	Moderato	Moderato	0,0	11,0	40	95			
19-gen	Sereno	Poco nuvoloso	W	Debole	Debole	-1,0	13,0	45	95			
20-gen	Poco nuvoloso	Nuvoloso	SW	Debole	Moderato	1,0	16,0	50	95			
21-gen	Nuvoloso	Nuvoloso	NW	Moderato	Quasi forte	3,0	7,0	55	100	Pioggia	70	5,0
22-gen	Poco nuvoloso	Sereno	SW	Moderato	Debole	2,0	10,0	50	95			

DATI RILEVATI DAL 09-01-2012 AL 15-01-2012

	COMUNE	LOCALITÀ AZIENDA	RETE	TEMPERATURA °C			UMIDITÀ %			PREC. mm
				MED	MIN	MAX	MED	MIN	MAX	
1	ALBERONA	SERRONE	CODPU	6,30	-0,30	14,10	64,70	35,00	100,00	3,80
2	APRILENA	CANALE	CODPU	6,60	-2,20	16,10	76,00	32,00	100,00	3,80
3	ASCOLISATRANO	BESCIULETO	CODPU	5,70	-1,20	13,30	70,40	36,00	100,00	0,60
4	ASCOLISATRANO	PALAZZO PICCOLO	CODPU	6,30	-2,80	15,00	63,90	24,00	91,00	1,40
5	CARLANTINO	CAMPOLASANTO VECCHIO	CODPU	4,00	-2,10	11,90	84,60	39,00	100,00	2,80
6	CARPINO	ARDIA	CODPU	6,10	-0,70	14,60	68,90	36,00	100,00	2,40
7	CERIGNOLA	TAVOLETTA	CODPU	5,70	-4,60	15,60	80,00	31,00	100,00	1,40
8	CERIGNOLA	TRESSANTI	CODPU	n.p.	n.p.	n.p.	n.p.	n.p.	n.p.	n.p.
9	FOGGIA	BORGO LA ROCCA	CODPU	6,30	-3,00	15,60	69,10	24,00	92,00	1,60
10	FOGGIA	COPPA D'ORO	CODPU	6,40	-4,00	15,30	75,60	38,00	100,00	1,80
11	FOGGIA	AMENDOLA	SMAM	n.p.	n.p.	n.p.	n.p.	n.p.	n.p.	n.p.
12	FOGGIA	LA PESCA	CODPU	7,10	-2,40	16,20	70,90	28,00	94,00	0,20
13	FOGGIA	MONTEROZZI	CODPU	5,70	-3,60	15,70	77,10	26,00	100,00	2,20
14	LESNA	REPALTA	CODPU	8,40	2,50	15,00	71,40	41,00	100,00	1,60
15	LUCERA	SANTA LUCIA	CODPU	7,00	-2,20	16,80	72,40	34,00	100,00	1,60
16	MANFREDONA	DAUNARBI	CODPU	5,90	-4,30	16,20	73,90	23,00	100,00	2,00
17	M.S. ANGELO	AERONAUTICA MILITARE	SMAM	1,60	-1,20	8,00	61,70	27,00	100,00	1,00
18	ORTANOVA	TRONFO	CODPU	4,90	-2,80	16,30	77,40	31,00	100,00	0,60
19	PETRANOCORVINO	TORRETTA	CODPU	7,70	-0,10	15,00	70,30	39,00	100,00	4,40
20	ROGNANO GARGANICO	VILLANOVA	CODPU	6,70	-3,70	16,90	70,10	26,00	98,00	2,40
21	RODIGARANO	SANTA LUCIA	CODPU	7,80	0,90	15,10	62,10	28,00	100,00	6,00
22	SAN FERDINANDO D.P.	LA PERA DIBASSO	CODPU	n.p.	n.p.	n.p.	n.p.	n.p.	n.p.	n.p.
23	SANGUINETTO	MATINE-CARNE SALATA	CODPU	7,30	-0,60	15,60	62,40	26,00	91,00	0,80
24	SANGUINETTO	QUERCA COPPE	CODPU	5,10	-1,50	12,40	71,70	42,00	100,00	2,00
25	SAN SEVERO	CASA LORDA	CODPU	7,10	-2,50	16,50	71,10	32,00	100,00	1,20
26	SANNICANDRO G.C.	DONNUNZIO E CAVALLO	CODPU	7,80	0,20	14,00	70,40	42,00	100,00	3,20
27	SANT'AGATA DI PUGLIA	PALOMBARA	CODPU	6,20	-2,80	15,10	69,10	35,00	95,00	0,00
28	SERRACAPRIOLA	CAVATTA	CODPU	7,10	-1,50	15,80	75,70	41,00	97,00	7,00
29	TORREAGGIRE	SELVA DELLE GROTTI	CODPU	7,50	0,40	15,70	72,40	40,00	98,00	7,20
30	TROIA	GARDNETTO	CODPU	6,30	-4,70	16,30	70,60	32,00	100,00	2,40
31	TROIA	SERRA DEIBSI	CODPU	6,90	2,00	16,20	72,60	42,00	100,00	0,60
32	VESTE	MANDRONE	CODPU	7,00	-1,50	15,00	70,00	38,00	100,00	6,40
33	ZAPPONETA	RMOLI	CODPU	5,80	-3,90	15,90	67,90	27,00	91,00	0,20
34	TRINITAPOLI	AZ.AGR. DEGNO	CON.BONF.	5,45	-2,70	15,07	75,67	35,53	99,60	0,50
35	STORNARA	Scuola Media Comunale	CON.BONF.	5,91	2,35	10,71	75,61	53,07	95,18	0,00
36	CANDELA	AZ.AGR. D. STEFANO	CON.BONF.	3,28	-7,00	13,20	68,12	28,51	92,68	1,25
37	LUCERA	AZ.AGR. D. IG. DVNE	CON.BONF.	6,15	-2,20	14,60	72,79	36,11	97,70	2,00
38	APRILENA (C.da M.omba)	AZ.AGR. C. EARS.	CON.BONF.	6,54	-0,74	13,20	76,42	42,65	100,00	5,25
39	LESNA	AZ.AGR. BEVERE	CON.BONF.	6,01	-1,70	13,23	75,81	46,03	98,89	1,75
40	FOGGIA (Loc. Arpinova)	AZ.AGR. GALLI	CON.BONF.	5,42	-2,55	14,02	77,21	30,73	100,00	7,75
41	LUCERA	AZ.AGR. M. ANO	CON.BONF.	6,55	-5,00	14,65	72,35	33,34	100,00	0,00
42	CERIGNOLA	AZ.AGR. TORRICELLI	CON.BONF.	5,58	-4,55	15,65	66,55	33,51	97,96	2,50
43	CASTELNUOVO DELLA D.	AZ.AGR. VANNELLA	CON.BONF.	6,09	-2,73	16,07	70,14	23,46	100,00	4,50
44	FOGGIA (Bgo Cervano)	AZ.AGR. MAZZARELLI	CON.BONF.	5,91	-2,39	14,23	77,88	40,26	99,71	1,75
45	BICCARI	AZ.AGR. TOZZI	CON.BONF.	7,29	-1,90	15,34	70,44	42,05	100,00	4,50
46	ASCOLISATRANO	AZ.AGR. NOVELLO	CON.BONF.	7,01	-1,99	15,07	70,49	38,67	97,94	2,25
47	TORREAGGIRE	AZ.AGR. DIANNI	CON.BONF.	6,52	-0,12	15,53	70,36	33,22	100,00	2,25
48	FOGGIA (Loc. Tamarcibla)	AZ.AGR. F. LLIZERILLO	CON.BONF.	6,45	-2,61	15,18	72,10	33,15	95,00	0,25

Dati rilevati dalle stazioni meteorologiche della Rete Regionale e Provinciale dell'ASSOCODPU, del Consorzio per la Bonifica della Capitanata e dell'Aeronautica Militare Italiana.

OLIVO



SITUAZIONE FENOLOGICA:

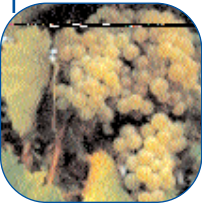
Riposo vegetativo.

SITUAZIONE FITOSANITARIA:

PROGRAMMA DI DIFESA:

Per chi inizia la potatura si consiglia di evitare tagli cesori di grosse branche che necessitano di maggior tempo per cicatrizzare nel periodo invernale, esponendo le ferite ad attacchi di fitofagi e a danni da freddo, di asportare il materiale infetto e di arieggiare il più possibile la chioma per ostacolare lo sviluppo di cocciniglia, occhio di pavone e fumaggine.

VITE



SITUAZIONE FENOLOGICA:

Riposo vegetativo.

SITUAZIONE FITOSANITARIA:

Presenza di ceppi affetti da mal dell'esca.

PROGRAMMA DI DIFESA:

Si consiglia di asportare le viti fortemente attaccate da mal dell'esca. Gli attrezzi da taglio vanno accuratamente disinfettati per evitare la diffusione della malattia. Durante la potatura eliminare il più possibile i tralci colpiti da escoriosi, il materiale di risulta va allontanato e distrutto.

PESCO



SITUAZIONE FENOLOGICA:

Riposo vegetativo.

SITUAZIONE FITOSANITARIA:

PROGRAMMA DI DIFESA:

Si ricorda che durante la potatura è indispensabile pulire le piante con presenza di esiti di malattie, allontanando e distruggendo poi il materiale di risulta.

GRANO DURO



SITUAZIONE FENOLOGICA:

2 - 4 foglie vere - inizio accestimento.

SITUAZIONE FITOSANITARIA:

PROGRAMMA DI DIFESA:

CAVOLO a
infiorescenza



SITUAZIONE FENOLOGICA:

Sviluppo vegetativo - raccolta.

SITUAZIONE FITOSANITARIA:

Nessun problema di rilievo.

PROGRAMMA DI DIFESA:

Nessun trattamento.

CARCIOFO



SITUAZIONE FENOLOGICA:

Formazione capolini - raccolta.

SITUAZIONE FITOSANITARIA:

Danni da gelo.

PROGRAMMA DI DIFESA:

Contro i topi di campagna utilizzare esche già confezionate in bustine pronte per l'uso collocandole in prossimità dei fori di uscita delle gallerie e nascoste alla vista degli uccelli.

BARBABIETOLA



SITUAZIONE FENOLOGICA:

2 - 4 foglie vere.

SITUAZIONE FITOSANITARIA:

Presenza di infestanti.

PROGRAMMA DI DIFESA:

Il diserbo va eseguito con infestanti allo stadio cotiledonare - 2 foglie vere con microdosi di miscele precostituite a base di Fenmedipham, Desmedipham, Etofumesate a dosaggi di 0,7 - 1,5 l/ha abbinando un prodotto residuale come il cloridazon alla dose di 1 l/ha o metamitron alla dose di 1 kg/ha.

In presenza di graminacee (Avena, Falaride, ricacci di frumento, ...) utilizzare graminicidi a base di Fenoxaprop P-Etile, Propaquizafop, alle dosi riportate in etichetta.

In presenza di cirsium, camomilla, cardo mariano intervenire dopo lo stadio di due foglie vere della barbabietola con clopiralid al dosaggio di etichetta.

N.B.: PER TUTTE LE COLTURE CHE SONO PROSSIME ALLA RACCOLTA, SI POSSONO EFFETTUARE INTERVENTI SEMPRE CHE SIA POSSIBILE RISPETTARE RIGOROSAMENTE I TEMPI DI CARENZA DELLE SOSTANZE ATTIVE DA UTILIZZARE.



A TUTTI I PRODUTTORI AGRICOLI ASSOCIATI

IL CONSORZIO DI DIFESA DI FOGGIA
FORNISCE GRATUITAMENTE
"IL SERVIZIO DI VERIFICA FUNZIONALE E
REGOLAZIONE (TARATURA) DELLE
MACCHINE IRRORATRICI A BARRA ORIZZONTALE
E PER VIGNETO ALLEVATO A TENDONE"

*La direttiva europea sull'uso sostenibile dei pesticidi
(Dir 2009/128/Ce) prevede che il
controllo funzionale e regolazione (TARATURA) delle irroratrici
divenga **OBBLIGATORIO a partire dal 2014**
su tutto il **TERRITORIO EUROPEO.***

Servizio Regionale per la Verifica funzionale e la regolazione (Taratura) delle Macchine Irroratrici

ASSOCIAZIONE REGIONALE CONSORZI DI DIFESA DELLA PUGLIA

Via Devitofrancesco, 2/N, 25- 70124 BARI
Tel. 080/5429693 Fax. 080/5474700

CONSORZIO DI DIFESA DI BARI - C.O.P.

Via T. Casale, 27/D - 70123 Bari
Tel. 080/5744733 Fax. 080/5277342

CONSORZIO DI DIFESA DI BRINDISI - C.O.P.

Via T. Pisana, 96 - 72100 Brindisi
Tel. 0831/517140 Fax. 0831/511306

CONSORZIO DI DIFESA DI FOGGIA - C.O.P.

P.zza Padre Pio Nuovo Palazzo Caccavo, B
71121 Foggia - Direzione 0881/634143
C.O.P. Tel. 0881/636418 Fax. 0881/666832

CONSORZIO DI DIFESA DI LECCE - C.O.P.

Via Zara n. 2 Rione Castromediano- 73100 Lecce
Tel. 0832/232134 Fax. 0832/232148

CONSORZIO DI DIFESA DI TARANTO - C.O.P.

Via Gen. Messina, 68 Taranto
Tel. 099/4773430 Fax. 099/4773432

C O D I F O

NOTIZIARIO AGROMETEOROLOGICO E FITOSANITARIO SETTIMANALE DELLA PROVINCIA DI FOGGIA

FITOPATOLOGIA a cura di:

- Dott. Ciriaco M. Rosaria - Consorzio di Difesa
- Dott. Soldo Pietro - Consorzio Bonifica Capit.
- Dott. Podda Pinuccia - U.P.A. Foggia
- Dott. Ferrandino Pasquale - BETA Foggia

METEOROLOGIA a cura del C.E.D. ASSOCODIPU

STAMPA: realizzato in proprio

La realizzazione parziale o totale dei testi, dei dati e delle illustrazioni è vietata a termini di legge. E' consentita la riproduzione solo citando la fonte e previa autorizzazione scritta.

CONSORZIO DI DIFESA DI FOGGIA - COP

Piazza Padre Pio, 9 - 71121 Foggia
Tel. 0881/636418 Fax. 0881/666832

www.codifo.it

www.agrometeopuglia.it

e-mail:

copfoggia.codifo@agrometeopuglia.it

info@codifo.it