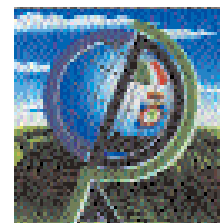




NOTIZIARIO

# AGROMETEOROLOGICO & FITOSANITARIO



SETTIMANALE DI ASSISTENZA TECNICA E DI DIVULGAZIONE DEI CONSORZI DI DIFESA DELLA PUGLIA

In collaborazione con: Assessorato Risorse Agroalimentari della Regione Puglia, Osservatorio Fitosanitario Regionale, Ufficio Provinciale Agricoltura Foggia, Consorzio di Bonifica della Capitanata, BETA Foggia.



Su informazioni: Rete Agrometeorologica Regione Puglia, Servizio Meteorologico Aeronautica Militare, Servizio Informativo Agricolo Nazionale.

N. 46 Anno XXVI

14 - 20 Novembre 2012



## Sommario

### Meteorologia

Situazione e previsione

2

Dati previsti e Climatologia  
provincia di Foggia

3

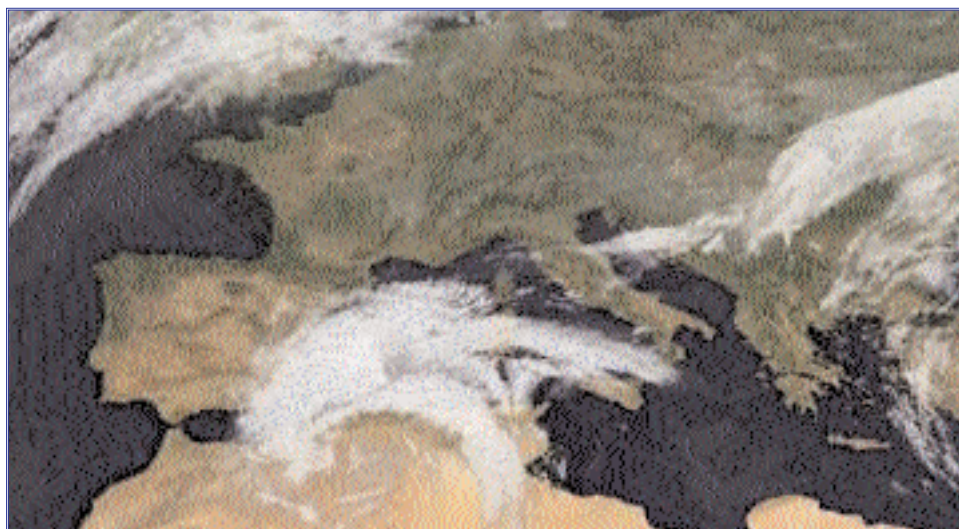
### Fitopatologia

provincia di Foggia

4

### Informazioni

6



Consorzio di Difesa di Foggia

C.O.P - P.zza Padre Pio, 9  
71121 FOGGIA

Tel. 0881/636418 Fax. 0881/666832

[www.codifo.it](http://www.codifo.it)

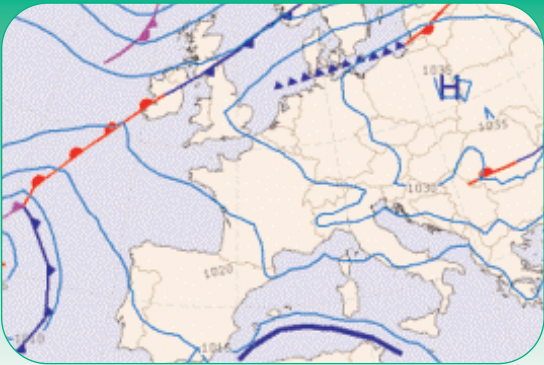
[www.agrometeopuglia.it](http://www.agrometeopuglia.it)

e-mail:

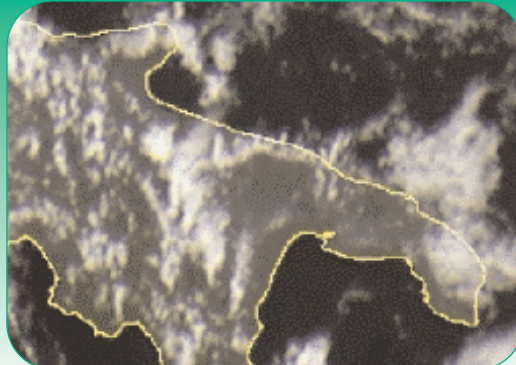
[copfoggia.codifo@agrometeopuglia.it](mailto:copfoggia.codifo@agrometeopuglia.it)

[info@codifo.it](mailto:info@codifo.it)

## SITUAZIONE PREVISTA SULL'EUROPA

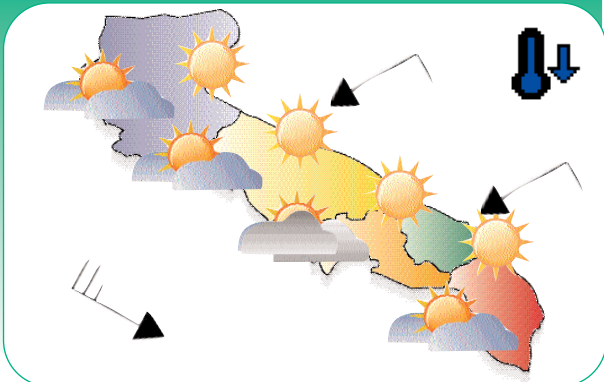


## IMMAGINE METEOSAT del 13.11.2012

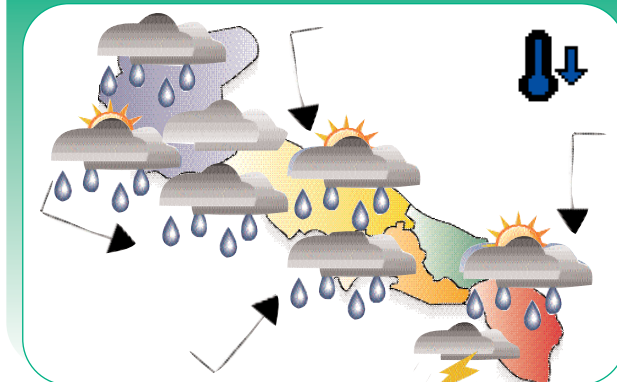


Attualmente sul nord Africa si sta organizzando un campo di bassa pressione che apporterà condizioni di tempo perturbato più direttamente sulla Sicilia e sulla Sardegna e marginalmente saranno interessate anche le estreme regioni meridionali con tempo instabile. Le regioni centro-settentrionali saranno invece interessate da un campo di alta pressione con tempo stabile e mite che per il fine settimana si estenderà anche alle regioni meridionali. Per l'inizio della prossima settimana una nuova perturbazione di origine afro-mediterranea interesserà inizialmente le regioni del versante tirrenico in estensione alle rimanenti regioni.

## PREVISIONE PER IL 14, 17 E 18/11/2012



## PREVISIONE DAL 15 AL 16/11/2012



### Mercoledì

**14**

**Cielo** poco o parzialmente nuvoloso. Aumento della nuvolosità in serata ad iniziare dal Salento in estensione al resto del territorio.

**Temperature** in lieve diminuzione.

**Venti** da deboli a moderati da nord-est.

**Mari** da poco mossi a mossi.

### Giovedì

**15**

**Cielo** irregolarmente nuvoloso con nuvolosità a tratti molto intensa associata a rovesci e locali temporali, più intensi sul versante ionico. Temporanee schiarite in serata.

**Temperature** in diminuzione nei valori massimi.

**Venti** deboli o localmente moderati da est nord-est.

**Mari** da mossi a molto mossi.

### Venerdì

**16**

**Cielo** irregolarmente nuvoloso con locali rovesci. Miglioramento in serata

**Temperature** in ulteriore lieve diminuzione.

**Venti** deboli o localmente moderati da est nord-est.

**Mari** generalmente mossi.

### Sabato

**17**

**Cielo** sereno o poco nuvoloso con locali addensamenti al mattino.

**Temperature** in lieve diminuzione.

**Venti** deboli dai quadranti settentrionali.

**Mari** poco mossi o localmente mossi.

### Domenica

**18**

**Cielo** inizialmente sereno o poco nuvoloso. Foschie dense durante le ore più fredde della giornata. Aumento della nuvolosità in serata ad iniziare dal Salento versante jonico.

**Temperature** senza variazioni di rilievo.

**Venti** deboli variabili, tendenti a disporsi da sud-est.

**Mari** poco mossi.

## Tendenza per Lunedì 19 e Martedì 20

Ulteriore peggioramento.

# DATI PREVISTI Dal 14.11 al 18.11.2012

FOGGIA	CIELO		VENTO		TEMP.		UMID.		FENOMENI		PREC
	ORE 00:00	ORE 12:00	ORE 00:00	ORE 12:00	min	max	min	max	TIPO	%	mm
14/11/2012	Nuvoloso	Molto nuvoloso	Moderato NW	Moderato NW	15	17	70	95			
15/11/2012	Coperto	Coperto	Moderato NW	moderato W	13	15	60	100	Piog/Temp	80	15
16/11/2012	Coperto	Nuvoloso	Moderato E	Moderato NE	8	19	55	100	Pioggia	70	5
17/11/2012	Nuvoloso	Poco nuvoloso	Debole N	Calmo E	8	20	50	95			
18/11/2012	Sereno	Poco nuvoloso	Debole NW	Debole N	8	20	55	95			

## DATI RILEVATI DAL 05-11-2012 AL 11-11-2012

	COMUNE	LOCALITÀ AZIENDA	RETE	TEMPERATURA °C			UMIDITÀ %			PREC.
				MED	MIN	MAX	MED	MIN	MAX	mm
1	ALBERONA	SERRONE	CODPU	13,70	8,60	22,00	73,60	45,00	100,00	8,20
2	APRICENA	CANALE	CODPU	14,40	3,60	24,90	72,00	35,00	97,00	0,20
3	ASCOLISATRANO	BESCIGLETO	CODPU	14,00	7,40	23,70	77,90	44,00	100,00	3,60
4	ASCOLISATRANO	PALAZZO PICCOLO	CODPU	14,00	5,10	24,60	69,30	34,00	93,00	4,40
5	CARLANTINO	CAMPOLASANTO VECCHIO	CODPU	12,20	4,60	20,60	82,90	41,00	100,00	4,20
6	CARPINO	ARDIA	CODPU	14,90	6,40	23,90	75,90	50,00	100,00	7,60
7	CERIGNOLA	TAVOLETTA	CODPU	14,20	2,50	24,40	83,70	51,00	100,00	2,00
8	CERIGNOLA	TRESSANTI	CODPU	14,20	3,30	25,20	83,60	49,00	100,00	0,80
9	FOGGIA	BORGO LA ROCCA	CODPU	14,90	3,60	25,80	75,90	43,00	96,00	5,40
10	FOGGIA	COPPA D'ORO	CODPU	14,30	2,20	24,70	81,90	48,00	100,00	3,80
11	FOGGIA	AMENDOLA	SMAM	15,00	4,60	24,60	79,50	48,00	100,00	1,90
12	FOGGIA	LA PESCA	CODPU	14,90	4,20	25,50	79,40	48,00	100,00	1,40
13	FOGGIA	MONTEROZZI	CODPU	13,80	2,20	24,60	82,90	45,00	100,00	9,00
14	LESNA	RIPALTA	CODPU	15,70	7,70	26,60	82,10	47,00	100,00	19,60
15	LUCERA	SANTA LUCIA	CODPU	14,20	5,10	24,00	81,00	47,00	100,00	3,80
16	MANFREDONA	DAUNARSI	CODPU	14,10	2,50	24,90	85,30	40,00	100,00	0,80
17	M.S.ANGELO	AERONAUTICA MILITARE	SMAM	11,40	5,80	17,40	80,80	26,00	100,00	2,40
18	ORTANOVA	TRONFO	CODPU	n.p.	n.p.	n.p.	n.p.	n.p.	n.p.	n.p.
19	PETRANOCORVINO	TORRETTA	CODPU	15,40	7,80	25,40	81,00	52,00	100,00	3,20
20	RENANO GARGANICO	VILLANOVA	CODPU	14,80	1,80	25,30	76,30	44,00	100,00	3,40
21	RODIGARGANICO	SANTA LUCIA	CODPU	15,30	7,10	24,70	73,40	46,00	100,00	9,80
22	SAN FERDINANDO D.P.	LA PERA DIBASSO	CODPU	15,10	4,20	26,60	69,90	28,00	100,00	0,40
23	SANGRO	MATINE-CARNE SALATA	CODPU	14,80	5,90	23,00	73,60	46,00	100,00	1,00
24	SANGRO	QUERCA COPPE	CODPU	12,50	7,10	19,30	85,90	49,00	100,00	2,40
25	SAN SEVERO	CASA LORDA	CODPU	15,20	4,30	26,60	78,10	42,00	100,00	10,20
26	SAN CANDROGGIO	DONNUNZIO E CAVALLIO	CODPU	15,80	8,00	25,30	78,40	45,00	100,00	8,80
27	SANT'AGATA DI PUGLIA	PALOMBARA	CODPU	13,90	5,50	23,50	76,10	42,00	98,00	5,20
28	SERRACAPRIOLA	CAVATTA	CODPU	15,00	4,20	22,70	78,70	40,00	100,00	5,60
29	TORREAGGIRE	SELVA DELLE GROTTI	CODPU	15,30	7,70	26,60	75,60	46,00	99,00	1,80
30	TROIA	GARDNETTO	CODPU	13,60	2,70	23,70	78,40	44,00	100,00	4,00
31	TROIA	SERRA DEIBESI	CODPU	14,40	9,70	22,20	68,60	40,00	87,00	5,00
32	VESTE	MANDRONE	CODPU	14,60	6,40	24,70	72,90	43,00	96,00	4,40
33	ZAPPONETA	RIVOLI	CODPU	14,00	1,70	25,40	76,90	44,00	97,00	1,00
34	TRINITAPOLI	AZ.AGR.DEGNO	CON.BONF.	12,96	3,80	24,01	80,93	45,07	99,73	5,75
35	STORNARA	Scuola Media Comunale	CON.BONF.	14,24	5,03	24,42	82,51	48,83	100,00	1,60
36	CANDELA	AZ.AGR.DESTEFANO	CON.BONF.	13,41	4,32	24,68	74,90	41,38	100,00	3,25
37	LUCERA	AZ.AGR.DIGDINE	CON.BONF.	13,77	3,37	23,76	75,93	48,39	99,48	1,25
38	APRICENA (C.da Monica)	AZ.AGR.CEARS.	CON.BONF.	13,73	3,94	23,92	83,48	50,31	99,73	21,50
39	LESNA	AZ.AGR.BEVERE	CON.BONF.	13,37	4,02	25,00	82,57	44,39	100,00	18,25
40	FOGGIA (Loc.Aphova)	AZ.AGR.GALLI	CON.BONF.	12,44	1,24	22,48	83,84	45,96	100,00	5,50
41	LUCERA	AZ.AGR.MANO	CON.BONF.	14,09	4,00	23,65	80,77	45,98	100,00	11,75
42	CERIGNOLA	AZ.AGR.TORRECELLI	CON.BONF.	14,08	2,16	24,73	85,29	36,96	100,00	3,50
43	CASTELNUOVO DELLA D.	AZ.AGR.VANNELLA	CON.BONF.	13,83	2,16	25,31	73,35	38,57	100,00	4,00
44	FOGGIA (Bgo Cervaro)	AZ.AGR.MAZZARELLI	CON.BONF.	13,66	4,77	24,05	81,91	51,84	99,73	4,50
45	BICARI	AZ.AGR.TOZZI	CON.BONF.	16,34	8,65	25,65	80,71	50,21	100,00	4,25
46	ASCOLISATRANO	AZ.AGR.NOVELLO	CON.BONF.	14,51	7,04	24,82	77,75	48,65	100,00	6,25
47	TORREAGGIRE	AZ.AGR.DIANNI	CON.BONF.	13,85	4,58	23,57	76,36	47,92	98,23	6,00
48	FOGGIA (Loc.Tamarcibà)	AZ.AGR.FLLIZERLLO	CON.BONF.	n.p.	n.p.	n.p.	n.p.	n.p.	n.p.	n.p.

Dati rilevati dalle stazioni meteorologiche della Rete Regionale e Provinciale dell'ASSOCODPU, del Consorzio per la Bonifica della Capitanata e dell'Aeronautica Militare Italiana.



## OLIVO



### SITUAZIONE FENOLOGICA:

Raccolta.

### SITUAZIONE FITOSANITARIA:

Presenza di mosca.

### PROGRAMMA DI DIFESA:

In presenza di mosca, si consiglia di procedere alla raccolta.

In presenza di rogna intervenire in post-raccolta con composti rameici esclusivamente quando c'è un forte inoculo sulle piante.

## VITE



### SITUAZIONE FENOLOGICA:

Caduta foglie.

### SITUAZIONE FITOSANITARIA:

Ceppi attaccati da mal dell'Esca.

### PROGRAMMA DI DIFESA:

Contro il mal dell'Esca, si consiglia di segnare le piante malate per eliminarle prima della potatura invernale.

## PESCO



### SITUAZIONE FENOLOGICA:

Caduta foglie.

### SITUAZIONE FITOSANITARIA:

Nulla da segnalare.

### PROGRAMMA DI DIFESA:

Nei confronti dei cancri rameali, effettuare interventi chimici, solo in caso di accertata presenza, all'inizio e metà caduta foglie con bitertanolo, ditianon (attivo anche contro la bolla), tiofanate metile e prodotti rameici.

## CARCIOFO



### SITUAZIONE FENOLOGICA:

Sviluppo vegetativo - formazione capolini - raccolta.

### SITUAZIONE FITOSANITARIA:

Danni da arvicole. Presenza di chioccioline e limacce.

### PROGRAMMA DI DIFESA:

Contro le arvicole intervenire con esche avvelenate. Utilizzare esche già confezionate in bustine pronte per l'uso collocandole in prossimità dei fori di uscita delle gallerie e nascoste alla vista degli uccelli.

Contro le chioccioline, gli interventi chimici sono limitati al solo uso di esche avvelenate con metaldeide o fosfato ferrico in presenza di elevate infestazioni. L'uso di calciocianamide come concime, contribuisce alla loro riduzione.

**CAVOLO****SITUAZIONE FENOLOGICA:**

Sviluppo vegetativo - raccolta.

**SITUAZIONE FITOSANITARIA:**

Danni da larve di lepidotteri.

**PROGRAMMA DI DIFESA:**

Contro le larve di lepidotteri, trattare alla comparsa dei primi danni con *Bacillus thuringiensis*, deltametrina, indoxacarb, spinosad, emamectina, clorantprilprole (ammesso solo su cavolo cappuccio), azadiractina (ammesso solo su cavolfiore), metaflumizone o piretroidi.

In relazione all'andamento climatico (pioggia, alta umidità, temperature non molto alte), si consiglia di effettuare un trattamento con composti rameici per prevenire eventuali attacchi crittogamici.

**BARBABIETOLA****SITUAZIONE FENOLOGICA:**

Semina. Emergenza.

**SITUAZIONE FITOSANITARIA:**

Possibile presenza di insetti terricoli (elateridi)

**PROGRAMMA DI DIFESA:**

Per il controllo degli insetti terricoli, al superamento della soglia di intervento che è di 15 larve a mq, utilizzare prodotti geoinsetticidi granulari, da localizzare alla semina, a base di teflutrin o zeta-cipermetrina oppure utilizzare sementi conciate con clothianidin, thiamethoxam, imidacloprid o fipronil, che consentono di proteggere la pianta anche da eventuali attacchi precoci di mosca, altica e afidi. Si raccomanda di evitare la monosuccessione e di evitare la coltura in successione al prato o alla medica per almeno due anni.

**GRANO DURO****SITUAZIONE FENOLOGICA:**

Preparazione letto di semina.

**SITUAZIONE FITOSANITARIA:****PROGRAMMA DI DIFESA:**

E' importante ricordare la rotazione delle colture, in quanto consente di ridurre la concorrenza con le infestanti, limita lo sviluppo delle malattie e di fitofagi specifici del grano.

Si consiglia di utilizzare seme conciato per limitare l'incidenza del mal del piede e delle altre avversità crittogamiche.

**N.B.: PER TUTTE LE COLTURE CHE SONO PROSSIME ALLA RACCOLTA, SI POSSONO EFFETTUARE INTERVENTI, SEMPRE CHE SIA POSSIBILE RISPETTARE RIGOROSAMENTE I TEMPI DI CARENZA DELLE SOSTANZE ATTIVE DA UTILIZZARE.**



## A TUTTI I PRODUTTORI AGRICOLI ASSOCIATI

IL CONSORZIO DI DIFESA DI FOGGIA  
FORNISCE  
"IL SERVIZIO DI VERIFICA FUNZIONALE E  
REGOLAZIONE (TARATURA) DELLE  
MACCHINE IRRORATRICI A BARRA ORIZZONTALE  
E PER VIGNETO ALLEVATO A TENDONE"

*La direttiva europea sull'uso sostenibile dei pesticidi  
(Dir 2009/128/Ce) prevede che il  
controllo funzionale e regolazione (TARATURA) delle irroratrici  
divenga **OBBLIGATORIO a partire dal 2014**  
su tutto il **TERRITORIO EUROPEO.***

## Servizio Regionale per la Verifica funzionale e la Regolazione (Taratura) delle Macchine Irroratrici

### ASSOCIAZIONE REGIONALE CONSORZI DI DIFESA DELLA PUGLIA

Via Devitofrancesco, 2/N, 25- 70124 BARI  
Tel. 080/5429693 Fax. 080/5474700

#### CONSORZIO DI DIFESA DI BARI - C.O.P.

Via T. Casale, 27/D - 70123 Bari  
Tel. 080/5744733 Fax. 080/5277342

#### CONSORZIO DI DIFESA DI BRINDISI - C.O.P.

Via T. Pisana, 96 - 72100 Brindisi  
Tel. 0831/517140 Fax. 0831/511306

#### CONSORZIO DI DIFESA DI FOGGIA - C.O.P.

P.zza Padre Pio Nuovo Palazzo Caccavo, B  
71121 Foggia - Direzione 0881/634143  
C.O.P. Tel. 0881/636418 Fax. 0881/666832

#### CONSORZIO DI DIFESA DI LECCE - C.O.P.

Via Zara n. 2 Rione Castromediano- 73100 Lecce  
Tel. 0832/232134 Fax. 0832/232148

#### CONSORZIO DI DIFESA DI TARANTO - C.O.P.

Via Gen. Messina, 68 Taranto  
Tel. 099/4773430 Fax. 099/4773432

### C O D I F O

NOTIZIARIO AGROMETEOROLOGICO E FITOSANITARIO  
SETTIMANALE DELLA PROVINCIA DI FOGGIA

#### FITOPATOLOGIA a cura di:

- Dott. Ciriaco M. Rosaria - Consorzio di Difesa
- Dott. Soldo Pietro - Consorzio Bonifica Capit.
- Dott. Podda Pinuccia - U.P.A. Foggia
- Dott. Ferrandino Pasquale - BETA Foggia

#### METEOROLOGIA a cura del C.E.D. ASSOCODIPU

#### STAMPA: realizzato in proprio

La realizzazione parziale o totale dei testi, dei dati e delle illustrazioni è vietata a termini di legge. E' consentita la riproduzione solo citando la fonte e previa autorizzazione scritta.

#### CONSORZIO DI DIFESA DI FOGGIA - COP

Piazza Padre Pio, 9 - 71121 Foggia  
Tel. 0881/636418 Fax. 0881/666832  
[www.codifo.it](http://www.codifo.it)  
[www.agrometeopuglia.it](http://www.agrometeopuglia.it)  
e-mail:  
[copfoggia.codifo@agrometeopuglia.it](mailto:copfoggia.codifo@agrometeopuglia.it)  
[info@codifo.it](mailto:info@codifo.it)