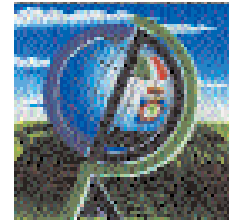




NOTIZIARIO

AGROMETEOROLOGICO & FITOSANITARIO



SETTIMANALE DI ASSISTENZA TECNICA E DI DIVULGAZIONE DEI CONSORZI DI DIFESA DELLA PUGLIA

In collaborazione con: Assessorato Risorse Agroalimentari della Regione Puglia, Osservatorio Fitosanitario Regionale, Ufficio Provinciale Agricoltura Foggia, Consorzio di Bonifica della Capitanata, BETA Foggia.



Su informazioni: Rete Agrometeorologica Regione Puglia, Servizio Meteorologico Aeronautica Militare, Servizio Informativo Agricolo Nazionale.

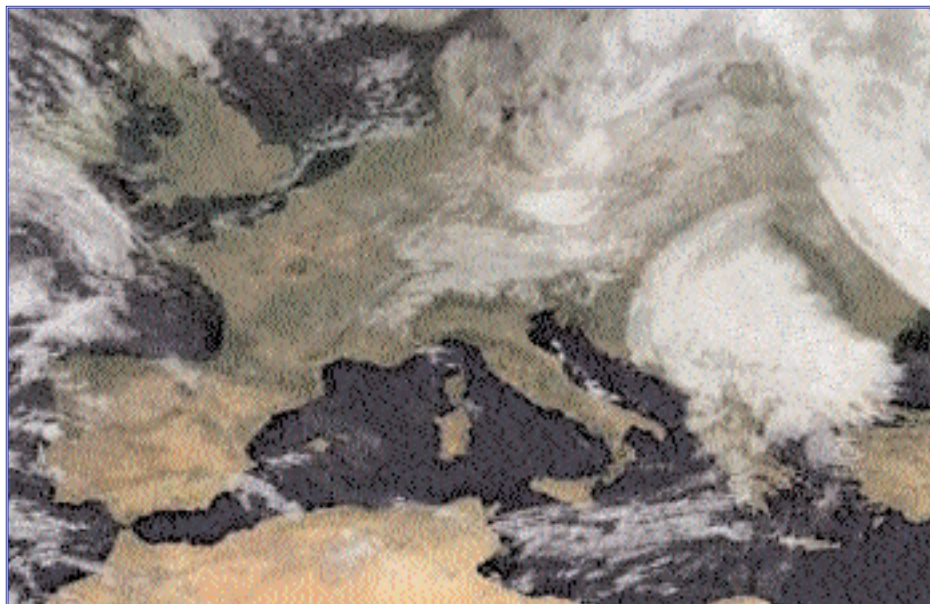
N. 50 Anno XXVI

12 - 18 Dicembre 2012



Sommario

- 2 **Meteorologia**
Situazione e previsione
- 3 **Dati previsti e Climatologia**
provincia di Foggia
- 4 **Fitopatologia**
provincia di Foggia
- 6 **Informazioni**



Consorzio di Difesa di Foggia

C.O.P - P.zza Padre Pio, 9
71121 FOGGIA

Tel. 0881/636418 Fax. 0881/666832

www.codifo.it

www.agrometeopuglia.it

e-mail:

copfoggia.codifo@agrometeopuglia.it

info@codifo.it

SITUAZIONE PREVISTA SULL'EUROPA

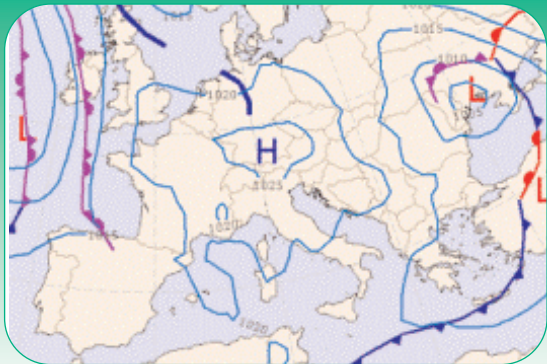
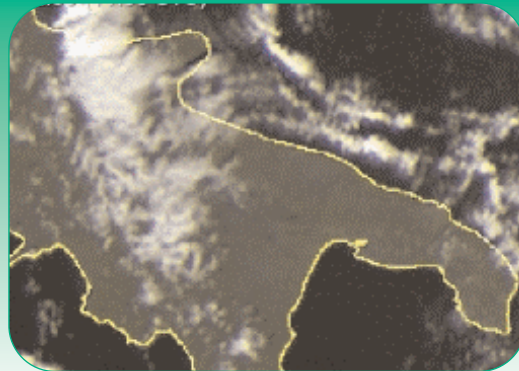
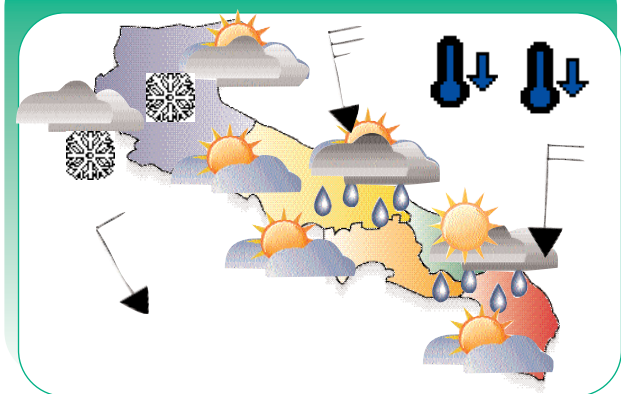


IMMAGINE METEOSAT del 11.12.2012

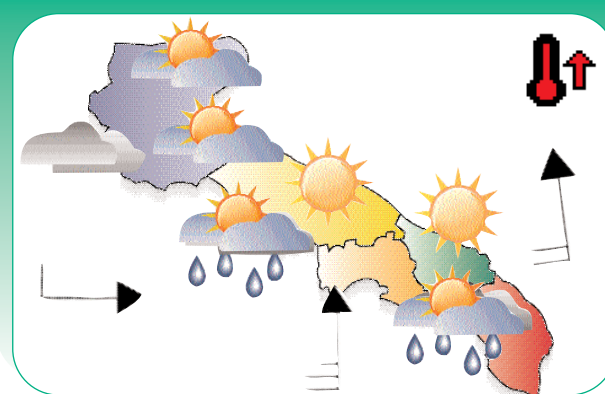


Attualmente la nostra penisola è ancora interessata da correnti fredde molto intense, associate a fenomeni irregolari più probabili lungo il versante Adriatico. Nei prossimi giorni, la situazione meteorologica sul nostro Paese cambierà radicalmente, saremo interessati da una profonda depressione Atlantica con disposizione delle correnti dai quadranti occidentali. L'Italia sarà raggiunta da un flusso di aria più umida e mite, con diversi sistemi perturbati che interesseranno più direttamente le regioni nord-occidentali e le regioni del versante tirrenico. Sulle regioni meridionali il tempo sarà variabile e le temperature aumenteranno grazie ai venti provenienti da sud. Per l'inizio della prossima settimana le condizioni del tempo peggioreranno anche sull'Italia meridionale per il transito della citata depressione.

PREVISIONE IL 12/12/2012



PREVISIONE DAL 13/12 AL 16/12/2012



Mercoledì

12

Cielo irregolarmente nuvoloso con locali rovesci o gragnola, specie sul Gargano e lungo il litorale Adriatico, schiarite più ampie sul Salento e nella seconda parte della giornata.

Temperature in diminuzione con gelate notturne.

Venti moderati con locali rinforzi da nord-ovest.

Mari mossi o molto mossi.

Giovedì

13

Cielo sereno o poco nuvoloso. Aumento della nuvolosità in nottata.

Temperature: stazionarie le minime con forti gelate notturne, in aumento le massime.

Venti deboli tendenti a disporsi da sud sud-est.

Mari da mossi a poco mossi.

Venerdì

14

Cielo variabile con alternanza di schiarite e annuvolamenti, più intensi sul versante jonico e zone più interne, dove si verificherà qualche breve piovasco nella prima parte della giornata.

Temperature in aumento nel corso della giornata.

Venti da deboli a moderati da sud sud-est.

Mari poco mossi o localmente mossi.

Sabato

15

Cielo variabile con alternanza di schiarite ed annuvolamenti associati a locali e brevi piovaschi, più probabili lungo il versante jonico.

Temperature senza variazioni di rilievo.

Venti moderati con locali rinforzi da sud sud-est.

Mari mossi o localmente molto mossi.

Domenica

16

Cielo variabile con alternanza di schiarite ed annuvolamenti sempre più intensi in serata.

Temperature in ulteriore aumento.

Venti deboli o moderati da sud sud-ovest.

Mari generalmente mossi.

Tendenza per Lunedì 17 e Martedì 18

Tempo in graduale peggioramento.

DATI PREVISTI Dal 12.12 al 16.12.2012

FOGGIA	CIELO		VENTO		TEMP.		UMID.		FENOMENI		PREC
	ORE 00:00	ORE 12:00	ORE 00:00	ORE 12:00	min	max	min	max	TIPO	%	mm
12/12/2012	Coperto	Sereno	Moderato NW	Moderato N	1	7	45	80	Poggia	80	5
13/12/2012	Sereno	Poco nuvoloso	Debole variabile	Moderato SE	0	5	60	80			
14/12/2012	Nuvoloso	Nuvoloso	Moderato E	Moderato SE	2	12	60	90	Poggia	20	2
15/12/2012	Sereno	Nuvoloso	Moderato SE	Quasi Forte SE	3	17	55	95			
16/12/2012	Sereno	Nuvoloso	Moderato SW	Moderato SE	5	17	60	100			

DATI RILEVATI DAL 03-12-2012 AL 09-12-2012

	COMUNE	LOCALITÀ AZIENDA	RETE	TEMPERATURA °C			UMIDITÀ %			PREC.
				MED	MIN	MAX	MED	MIN	MAX	mm
				1	ALBERONA	SERRONE	CODPU	3,50	-4,60	11,40
2	APRICENA	CANALE	CODPU	6,40	-1,40	13,30	71,90	42,00	95,00	53,00
3	ASCOLISATRANO	BESCIGLETO	CODPU	4,60	-0,10	11,70	80,60	33,00	100,00	34,70
4	ASCOLISATRANO	PALAZZO PICCOLO	CODPU	6,10	-0,80	14,00	69,40	23,00	88,00	12,40
5	CARLANTINO	CAMPOLASANTO VECCHIO	CODPU	2,90	-1,40	10,20	88,40	38,00	100,00	14,40
6	CARPINO	ARDIA	CODPU	6,60	0,90	15,20	80,40	38,00	100,00	99,90
7	CERIGNOLA	TAVOLETTA	CODPU	6,40	-1,00	14,50	87,00	42,00	100,00	35,70
8	CERIGNOLA	TRESSANTI	CODPU	6,70	-1,90	13,50	n.p.	n.p.	n.p.	28,80
9	FOGGIA	BORGO LA ROCCA	CODPU	5,70	-1,10	13,10	74,60	38,00	94,00	31,70
10	FOGGIA	COPPA D'ORO	CODPU	6,40	-1,60	13,30	80,60	38,00	100,00	24,00
11	FOGGIA	AMENDOLA	SMAM	6,90	1,40	11,80	75,70	41,00	94,00	n.p.
12	FOGGIA	LA PESCA	CODPU	6,90	-1,20	13,30	82,00	37,00	100,00	30,20
13	FOGGIA	MONTEROZZI	CODPU	5,90	-2,20	12,90	83,90	37,00	100,00	30,60
14	LESNA	REPALTA	CODPU	7,50	2,90	14,00	76,10	41,00	100,00	68,30
15	LUCERA	SANTA LUCIA	CODPU	6,50	0,40	13,40	79,70	32,00	100,00	19,00
16	MANFREDONA	DAUNARSI	CODPU	6,90	-1,80	13,60	81,90	39,00	100,00	14,00
17	M.S.ANGELO	AERONAUTICA MILITARE	SMAM	1,40	-2,60	6,20	81,00	15,00	100,00	20,40
18	ORTANOVA	TRONFO	CODPU	n.p.	n.p.	n.p.	n.p.	n.p.	n.p.	n.p.
19	PETRANOCORVINO	TORRETTA	CODPU	6,70	1,60	14,00	66,40	13,00	100,00	12,40
20	RENANO GARGANICO	VILLANOVA	CODPU	7,30	-0,60	13,70	76,30	39,00	100,00	67,50
21	RODIGARGANICO	SANTA LUCIA	CODPU	7,60	2,10	14,10	72,10	36,00	100,00	71,10
22	SAN FERDINANDO D.P.	LA PERA DIBASSO	CODPU	9,80	1,60	18,90	68,10	21,00	99,00	25,80
23	SANGRO	MATINE-CARNE SALATA	CODPU	6,60	0,20	13,00	76,30	33,00	100,00	49,50
24	SANGRO	QUERCA COPPE	CODPU	3,90	-0,20	9,70	90,00	33,00	100,00	50,60
25	SAN SEVERO	CASA LORDA	CODPU	7,20	-0,40	13,70	76,00	37,00	100,00	29,40
26	SANCANDROGGIO	DONNUNZIO E CAVALLIO	CODPU	n.p.	n.p.	n.p.	67,90	16,00	100,00	57,70
27	SANTAGATA DI PUGLIA	PALOMBARA	CODPU	5,80	0,80	13,30	76,60	32,00	98,00	32,70
28	SERRACAPRIOLA	CAVATTA	CODPU	7,00	0,80	14,10	n.p.	n.p.	n.p.	42,70
29	TORREAGGIRE	SELVA DELLE GROTTI	CODPU	6,80	1,40	14,00	76,40	37,00	100,00	31,10
30	TROIA	GARDNETTO	CODPU	5,80	-1,40	12,90	79,40	34,00	100,00	19,60
31	TROIA	SERRA DEIBESI	CODPU	5,90	1,80	12,60	68,10	26,00	90,00	17,80
32	VESTE	MANDRONE	CODPU	n.p.	n.p.	n.p.	76,40	27,00	98,00	120,60
33	ZAPPONETA	RVOLI	CODPU	6,80	-1,30	13,40	75,30	38,00	93,00	18,80
34	TRINITAPOLI	AZ.AGR.DEGNO	CON.BONF.	7,02	-1,07	15,12	79,05	49,23	99,48	9,25
35	STORNARA	Scuola Media Comunale	CON.BONF.	6,38	0,75	13,97	84,12	37,74	100,00	31,60
36	CANDELA	AZ.AGR.DESTEFANO	CON.BONF.	5,59	-2,35	13,60	78,34	29,81	100,00	34,50
37	LUCERA	AZ.AGR.DIGDINE	CON.BONF.	5,89	-0,73	12,60	79,10	38,05	99,70	39,50
38	APRICENA (C.da Monica)	AZ.AGR.CEARS.	CON.BONF.	5,89	-1,39	11,32	83,51	51,99	99,71	42,00
39	LESNA	AZ.AGR.BEVERE	CON.BONF.	5,88	-3,14	11,87	80,94	50,73	100,00	88,50
40	FOGGIA (Loc.Aphova)	AZ.AGR.GALLI	CON.BONF.	5,47	-2,80	11,39	84,93	51,90	100,00	51,25
41	LUCERA	AZ.AGR.MANO	CON.BONF.	7,09	0,31	13,92	80,94	36,87	100,00	21,75
42	CERIGNOLA	AZ.AGR.TORRECELLI	CON.BONF.	6,31	-1,98	15,57	86,92	31,02	100,00	36,00
43	CASTELNUOVO DELLA D.	AZ.AGR.VANNELLA	CON.BONF.	5,74	-1,89	12,50	78,21	40,65	100,00	35,75
44	FOGGIA (Bgo Cervaro)	AZ.AGR.MAZZARELLI	CON.BONF.	5,89	-2,99	12,18	83,63	36,23	99,73	21,50
45	BICARI	AZ.AGR.TOZZI	CON.BONF.	5,79	-0,14	12,53	76,08	35,34	97,89	17,25
46	ASCOLISATRANO	AZ.AGR.NOVELLO	CON.BONF.	n.p.	n.p.	n.p.	n.p.	n.p.	n.p.	n.p.
47	TORREAGGIRE	AZ.AGR.DIANNI	CON.BONF.	5,85	-1,47	12,68	75,29	44,52	96,46	37,25
48	FOGGIA (Loc.Tamarcibà)	AZ.AGR.FLLIZERLLO	CON.BONF.	6,24	-1,60	12,20	81,09	42,73	99,94	28,75

Dati rilevati dalle stazioni meteorologiche della Rete Regionale e Provinciale dell'ASSOCODPU, del Consorzio per la Bonifica della Capitanata e dell'Aeronautica Militare Italiana.

OLIVO



SITUAZIONE FENOLOGICA:

Raccolta.

SITUAZIONE FITOSANITARIA:

Presenza di rogna e occhio di pavone.

PROGRAMMA DI DIFESA:

In presenza di rogna intervenire in post-raccolta con composti rameici esclusivamente quando c'è un forte inoculo sulle piante.

VITE



SITUAZIONE FENOLOGICA:

Caduta foglie.

SITUAZIONE FITOSANITARIA:

Ceppi attaccati da mal dell'Esca.

PROGRAMMA DI DIFESA:

Le piante segnate in estate, infette da mal dell'esca, vanno potate separatamente dalle altre per limitare l'ulteriore diffusione della malattia per mezzo degli attrezzi di taglio che vanno disinfettati con ipoclorito di sodio. In caso di piante fortemente infette, si deve procedere all'estirpazione e alla rimozione delle stesse fuori del vigneto.

PESCO



SITUAZIONE FENOLOGICA:

Caduta foglie.

SITUAZIONE FITOSANITARIA:

Nulla da segnalare.

PROGRAMMA DI DIFESA:

Alla caduta completa delle foglie, effettuare il trattamento contro la bolla con ziram, thiram, captano, dodina, dithianon, rame (quest'ultimo da impiegare su rametti ben lignificati). Questi prodotti, tranne il captano e il thiram, sono registrati anche nei confronti del corineo.

CARCIOFO



SITUAZIONE FENOLOGICA:

Formazione capolini - raccolta.

SITUAZIONE FITOSANITARIA:

Danni da arvicole. Danni da gelo.

PROGRAMMA DI DIFESA:

Contro le arvicole intervenire con esche avvelenate. Utilizzare esche già confezionate in bustine pronte per l'uso collocandole in prossimità dei fori di uscita delle gallerie e nascoste alla vista degli uccelli.

CAVOLO**SITUAZIONE FENOLOGICA:**

Sviluppo vegetativo - raccolta.

SITUAZIONE FITOSANITARIA:

Danni da larve di lepidotteri.

PROGRAMMA DI DIFESA:

Contro le larve di lepidotteri, intervenire alla comparsa delle infestazioni con prodotti fitosanitari registrati sulle colture e contro i parassiti da contenere.
Impiegare un prodotto rameico per la protezione delle colture nei confronti delle avversità crittogamiche e delle batteriosi.

BARBABIETOLA**SITUAZIONE FENOLOGICA:**

2 foglie vere.

SITUAZIONE FITOSANITARIA:

Presenza di infestanti.

PROGRAMMA DI DIFESA:

Il diserbo da infestanti dicotiledoni della bietola va eseguito alla comparsa delle infestanti, con bietole allo stadio cotiledonare -2 foglie vere con microdosi di miscele precostituite a base di Fenmedifam, Etofumesate a dosaggi di 0,7 - 1,5 l/ha abbinando un prodotto residuale come il cloridazon alla dose di 1l/ha.
In presenza di graminacee (Avena, Falaride, ricacci di frumento, ...) utilizzare graminicidi a base di Fenoxaprop P-Etile, Propaquizafop, alle dosi riportate in etichetta.

GRANO DURO**SITUAZIONE FENOLOGICA:**

Semina - emergenza.

SITUAZIONE FITOSANITARIA:**PROGRAMMA DI DIFESA:**

Si consiglia di utilizzare seme conciato per limitare l'incidenza del mal del piede e delle altre avversità crittogamiche.

N.B.: PER TUTTE LE COLTURE CHE SONO PROSSIME ALLA RACCOLTA, SI POSSONO EFFETTUARE INTERVENTI, SEMPRE CHE SIA POSSIBILE RISPETTARE RIGOROSAMENTE I TEMPI DI CARENZA DELLE SOSTANZE ATTIVE DA UTILIZZARE.



A TUTTI I PRODUTTORI AGRICOLI ASSOCIATI

IL CONSORZIO DI DIFESA DI FOGGIA
FORNISCE
"IL SERVIZIO DI VERIFICA FUNZIONALE E
REGOLAZIONE (TARATURA) DELLE
MACCHINE IRRORATRICI A BARRA ORIZZONTALE
E PER VIGNETO ALLEVATO A TENDONE"

*La direttiva europea sull'uso sostenibile dei pesticidi
(Dir 2009/128/Ce) prevede che il
controllo funzionale e regolazione (TARATURA) delle irroratrici
divenga **OBBLIGATORIO a partire dal 2014**
su tutto il **TERRITORIO EUROPEO.***

Servizio Regionale per la Verifica funzionale e la Regolazione (Taratura) delle Macchine Irroratrici

ASSOCIAZIONE REGIONALE CONSORZI DI DIFESA DELLA PUGLIA

Via Devitofrancesco, 2/N, 25- 70124 BARI
Tel. 080/5429693 Fax. 080/5474700

CONSORZIO DI DIFESA DI BARI - C.O.P.

Via T. Casale, 27/D - 70123 Bari
Tel. 080/5744733 Fax. 080/5277342

CONSORZIO DI DIFESA DI BRINDISI - C.O.P.

Via T. Pisana, 96 - 72100 Brindisi
Tel. 0831/517140 Fax. 0831/511306

CONSORZIO DI DIFESA DI FOGGIA - C.O.P.

P.zza Padre Pio Nuovo Palazzo Caccavo, B
71121 Foggia - Direzione 0881/634143
C.O.P. Tel. 0881/636418 Fax. 0881/666832

CONSORZIO DI DIFESA DI LECCE - C.O.P.

Via Zara n. 2 Rione Castromediano- 73100 Lecce
Tel. 0832/232134 Fax. 0832/232148

CONSORZIO DI DIFESA DI TARANTO - C.O.P.

Via Gen. Messina, 68 Taranto
Tel. 099/4773430 Fax. 099/4773432

C O D I F O

NOTIZIARIO AGROMETEOROLOGICO E FITOSANITARIO SETTIMANALE DELLA PROVINCIA DI FOGGIA

FITOPATOLOGIA a cura di:

- Dott. Ciriaco M. Rosaria - Consorzio di Difesa
- Dott. Soldo Pietro - Consorzio Bonifica Capit.
- Dott. Podda Pinuccia - U.P.A. Foggia
- Dott. Ferrandino Pasquale - BETA Foggia

METEOROLOGIA a cura del C.E.D. ASSOCODIPU

STAMPA: realizzato in proprio

La realizzazione parziale o totale dei testi, dei dati e delle illustrazioni è vietata a termini di legge. E' consentita la riproduzione solo citando la fonte e previa autorizzazione scritta.

CONSORZIO DI DIFESA DI FOGGIA - COP

Piazza Padre Pio, 9 - 71121 Foggia
Tel. 0881/636418 Fax. 0881/666832

www.codifo.it

www.agrometeopuglia.it

e-mail:

copfoggia.codifo@agrometeopuglia.it

info@codifo.it