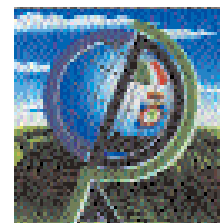




NOTIZIARIO

AGROMETEOROLOGICO & FITOSANITARIO



SETTIMANALE DI ASSISTENZA TECNICA E DI DIVULGAZIONE DEI CONSORZI DI DIFESA DELLA PUGLIA

In collaborazione con: Assessorato Risorse Agroalimentari della Regione Puglia, Osservatorio Fitosanitario Regionale, Ufficio Provinciale Agricoltura Foggia, Consorzio di Bonifica della Capitanata, BETA Foggia.



Su informazioni: Rete Agrometeorologica Regione Puglia, Servizio Meteorologico Aeronautica Militare, Servizio Informativo Agricolo Nazionale.

N. 51 Anno XXVI

19 - 25 Dicembre 2012



Sommario

Meteorologia

Situazione e previsione

2

Dati previsti e Climatologia
provincia di Foggia

3

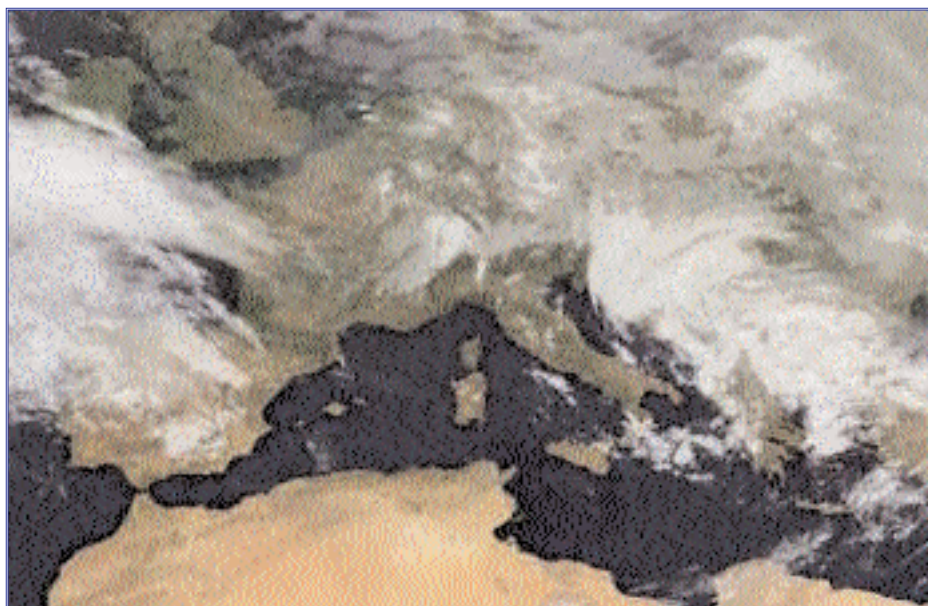
Fitopatologia

provincia di Foggia

4

Informazioni

6



Consorzio di Difesa di Foggia

C.O.P - P.zza Padre Pio, 9
71121 FOGGIA

Tel. 0881/636418 Fax. 0881/666832

www.codifo.it

www.agrometeopuglia.it

e-mail:

copfoggia.codifo@agrometeopuglia.it

info@codifo.it

SITUAZIONE PREVISTA SULL'EUROPA

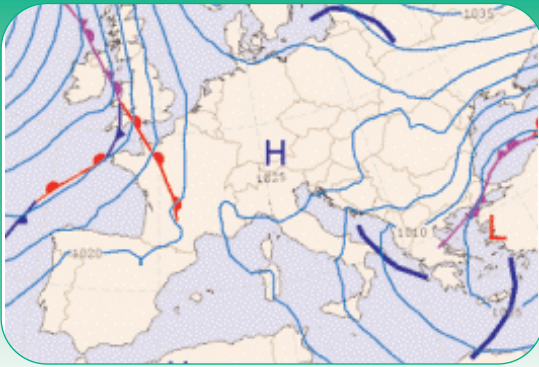
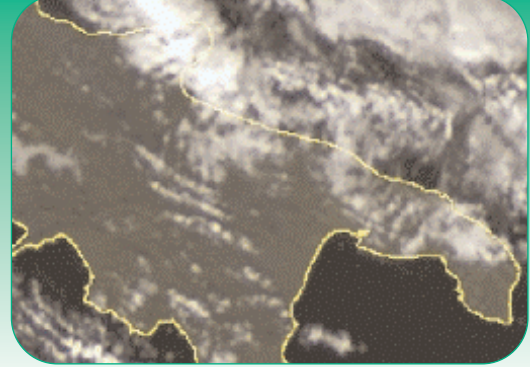
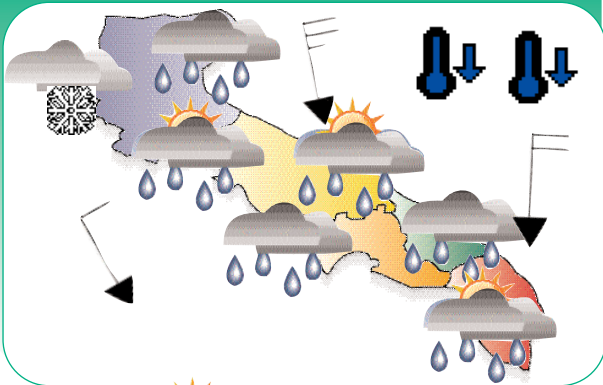


IMMAGINE METEOSAT del 11.12.2012

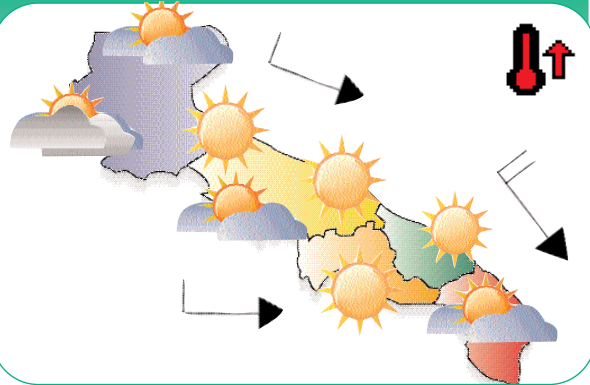


Attualmente la nostra penisola è interessata da aria fredda con fenomeni irregolari al sud e più probabili lungo il versante Adriatico, con tendenza a miglioramento. Per Venerdì 21 è previsto l'arrivo di un sistema perturbato di origine atlantica che attraverserà velocemente tutta la penisola apportando condizioni di maltempo, soprattutto sulle regioni meridionali. Successivamente il tempo sarà variabile e il clima relativamente mite. Per l'inizio della prossima settimana le condizioni del tempo non subiranno variazioni di rilievo; saremo interessati da tempo variabile con ampie schiarite e clima mite.

PREVISIONE IL 19, 21 E 22/12/2012



PREVISIONE PER IL 20 E 23/12/2012



Mercoledì



19

Cielo irregolarmente nuvoloso con locali rovesci o gragnola, locali nevicate sul Gargano e Daunia, schiarite più ampie sul versante jonico nella seconda parte della giornata.

Temperature in diminuzione.

Venti da moderati a forti da nord nord-ovest.

Mari molto mossi o agitati i mari esposti.

Giovedì

20

Cielo sereno o poco nuvoloso con residui annuvolamenti al mattino. Aumento della nuvolosità in nottata.

Temperature: stazionarie le minime con gelate notturne, in aumento le massime.

Venti moderati con residui rinforzi al mattino dai quadranti settentrionali.

Mari da molto mossi a mossi.

Venerdì

21

Cielo da nuvoloso a coperto con precipitazioni sparse, più intense e abbondanti in serata.

Temperature in lieve aumento.

Venti moderati settentrionali, tendenti a ruotare e a disporsi dai quadranti meridionali.

Mari poco mossi o localmente mossi.

Sabato

22

Cielo molto nuvoloso o coperto con precipitazioni sparse al mattino. Tendenza a miglioramento nella seconda parte della giornata.

Temperature in diminuzione.

Venti moderati o forti dai quadranti settentrionali.

Mari molto mossi o localmente agitati.

Domenica

23

Cielo inizialmente variabile con schiarite sempre più ampie nel corso della giornata.

Temperature in aumento nei valori massimi.

Venti da moderati a deboli da ovest tendenti a disporsi dai quadranti meridionali.

Mari generalmente mossi.

Tendenza per Lunedì 24 e Martedì 25

Condizioni di tempo variabile con clima mite.

DATI PREVISTI Dal 19.12 al 23.12.2012

FOGGIA	CIELO		VENTO		TEMP.		UMID.		FENOMENI		PREC
	ORE 00:00	ORE 12:00	ORE 00:00	ORE 12:00	min	max	min	max	TIPO	%	mm
19/12/2012	Nuvoloso	Poco nuvoloso	Forte NW	Forte N	7	11	55	95	Pioggia	20	5
20/12/2012	Sereno	Poco nuvoloso	Moderato NW	Forte NW	5	11	60	80			
21/12/2012	Poco nuvoloso	Coperto	Debole W	Quasi Forte SE	4	14	65	95	Pioggia	100	10
22/12/2012	Molto nuvoloso	Nuvoloso	Quasi Forte NW	Moderato N	6	16	75	100	Pioggia	100	10
23/12/2012	Poco nuvoloso	Poco nuvoloso	Debole W	Debole SE	4	14	65	85			

DATI RILEVATI DAL 10-12-2012 AL 16-12-2012

	COMUNE	LOCALITÀ AZIENDA	RETE	TEMPERATURA °C			UMIDITÀ %			PREC.
				MED	MIN	MAX	MED	MIN	MAX	mm
				1	ALBERONA	SERRONE	CODPU	6,20	-5,30	16,70
2	APRICENA	CANALE	CODPU	7,20	-2,50	17,80	75,90	37,00	96,00	20,80
3	ASCOLISATRANO	BESCIGLETO	CODPU	6,10	-2,00	16,30	82,60	42,00	100,00	5,40
4	ASCOLISATRANO	PALAZZO PICCOLO	CODPU	7,00	-3,40	17,10	73,30	37,00	89,00	5,00
5	CARLANTINO	CAMPOLASANTO VECCHIO	CODPU	4,60	-4,00	14,00	93,10	50,00	100,00	7,40
6	CARPINO	ARDIA	CODPU	8,30	-0,40	18,20	74,90	33,00	100,00	15,60
7	CERIGNOLA	TAVOLETTA	CODPU	7,50	-3,80	18,40	87,40	52,00	100,00	8,40
8	CERIGNOLA	TRESSANTI	CODPU	7,40	-3,70	18,40	73,30	35,00	91,00	8,80
9	FOGGIA	BORGO LA ROCCA	CODPU	7,10	-3,00	17,60	78,90	44,00	92,00	15,80
10	FOGGIA	COPPA D'ORO	CODPU	7,10	-4,30	17,60	86,30	42,00	100,00	12,20
11	FOGGIA	AMENDOLA	SMAM	n.p.	n.p.	n.p.	n.p.	n.p.	n.p.	n.p.
12	FOGGIA	LA PESCA	CODPU	7,50	-2,70	18,50	85,40	42,00	100,00	10,00
13	FOGGIA	MONTEROZZI	CODPU	6,40	-4,50	17,70	87,70	45,00	100,00	18,20
14	LESNA	RIPALTA	CODPU	7,90	0,30	15,80	86,00	42,00	100,00	31,30
15	LUCERA	SANTA LUCIA	CODPU	7,10	-2,90	17,30	86,60	40,00	100,00	14,40
16	MANFREDONA	DAUNARSI	CODPU	7,10	-3,50	17,90	87,70	33,00	100,00	6,80
17	M.S. ANGELO	AERONAUTICA MILITARE	SMAM	n.p.	n.p.	n.p.	n.p.	n.p.	n.p.	n.p.
18	ORTANOVA	TRONFO	CODPU	7,30	-3,70	18,40	85,90	43,00	100,00	5,60
19	PETRANOCORVINO	TORRETTA	CODPU	7,70	-1,50	19,10	75,40	17,00	100,00	5,60
20	RENANO GARGANICO	VILLANOVA	CODPU	8,30	-2,50	19,60	78,70	33,00	100,00	24,90
21	RODIGARGANICO	SANTA LUCIA	CODPU	8,40	-1,20	17,10	73,30	39,00	100,00	17,40
22	SAN FERDINANDO D.P.	LA PERA DIBASSO	CODPU	10,00	-0,10	22,60	74,60	31,00	100,00	5,60
23	SANGRO	MATINE-CARNE SALATA	CODPU	7,40	-1,30	18,50	79,40	31,00	99,00	28,40
24	SANGRO	QUERCA COPPE	CODPU	5,00	-1,90	14,50	90,00	43,00	100,00	40,90
25	SAN SEVERO	CASA LORDA	CODPU	7,90	-2,70	20,10	81,40	42,00	100,00	27,30
26	SAN CANDROGGIO	DONNUNZIO E CAVALLO	CODPU	8,60	0,20	17,20	83,40	35,00	100,00	30,90
27	SANT'AGATA DI PUGLIA	PALOMBARA	CODPU	6,90	-3,30	16,30	79,90	43,00	98,00	3,60
28	SERRACAPRIOLA	CAVATTA	CODPU	7,70	-2,70	17,20	n.p.	n.p.	n.p.	46,30
29	TORREAGGIRE	SELVA DELLE GROTTI	CODPU	7,90	-0,70	18,30	81,90	42,00	100,00	30,50
30	TROIA	GARDNETTO	CODPU	6,60	-5,90	16,30	84,90	39,00	100,00	8,00
31	TROIA	SERRADEIBESI	CODPU	7,50	0,70	15,50	72,00	32,00	94,00	6,60
32	VESTE	MANDRONE	CODPU	7,10	-1,10	16,70	75,60	30,00	97,00	18,20
33	ZAPPONETA	RIVOLI	CODPU	7,00	-2,70	17,90	80,40	38,00	93,00	8,00
34	TRINITAPOLI	AZ. AGR. DEGNO	CON.BONF.	6,67	-2,50	18,18	83,45	45,38	99,70	12,25
35	STORNARA	Scuola Media Comunale	CON.BONF.	7,22	-1,88	17,69	86,51	54,73	100,00	8,00
36	CANDELA	AZ. AGR. DE STEFANO	CON.BONF.	6,36	-4,14	16,68	82,10	41,70	100,00	6,25
37	LUCERA	AZ. AGR. DIGDINE	CON.BONF.	6,32	-3,10	16,62	85,56	45,76	100,00	30,25
38	APRICENA (C.da Monica)	AZ. AGR. CEARS.	CON.BONF.	6,44	-2,03	14,96	88,50	52,00	100,00	28,75
39	LESNA	AZ. AGR. BEVERE	CON.BONF.	6,12	-1,92	13,70	87,62	54,51	100,00	41,75
40	FOGGIA (Loc. Aphova)	AZ. AGR. GALLI	CON.BONF.	5,68	-2,96	15,10	88,42	46,12	100,00	21,25
41	LUCERA	AZ. AGR. MIANO	CON.BONF.	7,90	-1,70	17,34	86,95	50,68	100,00	19,00
42	CERIGNOLA	AZ. AGR. TORRECELLI	CON.BONF.	7,13	-3,32	19,23	90,20	38,76	100,00	8,75
43	CASTELNUOVO DELLA D.	AZ. AGR. VANNELLA	CON.BONF.	6,59	-5,07	18,84	81,20	32,39	100,00	41,50
44	FOGGIA (Bgo Cervaro)	AZ. AGR. MAZZARELLI	CON.BONF.	6,31	-2,53	16,73	87,91	51,00	99,73	8,50
45	BICARI	AZ. AGR. TOZZI	CON.BONF.	6,54	-3,96	15,94	82,00	36,18	100,00	14,00
46	ASCOLISATRANO	AZ. AGR. NOVELLO	CON.BONF.	n.p.	n.p.	n.p.	n.p.	n.p.	n.p.	n.p.
47	TORREAGGIRE	AZ. AGR. DI ANNI	CON.BONF.	6,38	-2,59	17,53	81,97	41,78	97,55	47,25
48	FOGGIA (Loc. Tamarcibà)	AZ. AGR. FLLIZERLLO	CON.BONF.	6,73	-2,38	17,15	85,61	51,94	100,00	11,00

Dati rilevati dalle stazioni meteorologiche della Rete Regionale e Provinciale dell'ASSOCODPU, del Consorzio per la Bonifica della Capitanata e dell'Aeronautica Militare Italiana.

OLIVO**SITUAZIONE FENOLOGICA:**

Raccolta ultimata.

SITUAZIONE FITOSANITARIA:

Presenza di rogna e occhio di pavone.

PROGRAMMA DI DIFESA:

In presenza di rogna intervenire in post-raccolta con composti rameici esclusivamente quando c'è un forte inoculo sulle piante.

VITE**SITUAZIONE FENOLOGICA:**

Riposo vegetativo.

SITUAZIONE FITOSANITARIA:

Ceppi attaccati da mal dell'Esca.

PROGRAMMA DI DIFESA:

Le piante segnate in estate, infette da mal dell'esca, vanno potate separatamente dalle altre per limitare l'ulteriore diffusione della malattia per mezzo degli attrezzi di taglio che vanno disinfettati con ipoclorito di sodio.
In caso di piante fortemente infette, si deve procedere all'estirpazione e alla rimozione delle stesse fuori del vigneto.

PESCO**SITUAZIONE FENOLOGICA:**

Riposo vegetativo.

SITUAZIONE FITOSANITARIA:

Esiti di avversità parassitarie.

PROGRAMMA DI DIFESA:

Alla caduta completa delle foglie, effettuare il trattamento contro la bolla con ziram, thiram, captano, dodina, dithianon, rame (quest'ultimo da impiegare su rametti ben lignificati). Questi prodotti, tranne il captano e il thiram, sono registrati anche nei confronti del corineo. In occasione della potatura è importante asportare e distruggere i rami colpiti da corineo, bolla del pesco, moniliosi e altri disseccamenti rameali per eliminare fonte di inoculo delle infezioni primaverili.

CARCIOFO**SITUAZIONE FENOLOGICA:**

Formazione capolini - raccolta.

SITUAZIONE FITOSANITARIA:

Danni da arvicole. Danni da gelo.
Presenza di lumache e limacce.

PROGRAMMA DI DIFESA:

Contro le arvicole intervenire con esche avvelenate. Utilizzare esche già confezionate in bustine pronte per l'uso collocandole in prossimità dei fori di uscita delle gallerie e nascoste alla vista degli uccelli.
Solo in presenza di elevata infestazione contro le lumache e le limacce utilizzare esche avvelenate.

CAVOLO**SITUAZIONE FENOLOGICA:**

Sviluppo vegetativo - raccolta.

SITUAZIONE FITOSANITARIA:

Danni da larve di lepidotteri.

PROGRAMMA DI DIFESA:

Contro le larve di lepidotteri, intervenire alla comparsa delle infestazioni con prodotti fitosanitari registrati sulle colture e contro i parassiti da contenere.
Impiegare un prodotto rameico per la protezione delle colture nei confronti delle avversità crittogamiche e delle batteriosi.

BARBABIETOLA**SITUAZIONE FENOLOGICA:**

2-4 foglie vere.

SITUAZIONE FITOSANITARIA:

Presenza di infestanti.

PROGRAMMA DI DIFESA:

Il diserbo da infestanti dicotiledoni della bietola va eseguito alla comparsa delle infestanti, con bietole allo stadio cotiledonare -2 foglie vere con microdosi di miscele precostituite a base di Fenmedifam, desmedifan, Etofumesate a dosaggi di 0,7 - 1,5 l/ha abbinando un prodotto residuale come il cloridazon o metamitron alla dose di 1l/ha.
In presenza di graminacee (Avena, Falaride, ricacci di frumento, ...) utilizzare graminicidi a base di Fenoxaprop P-Etile, Propaquizafop, ciclossidim alle dosi riportate in etichetta.

GRANO DURO**SITUAZIONE FENOLOGICA:**

Semina - emergenza.

SITUAZIONE FITOSANITARIA:**PROGRAMMA DI DIFESA:**

Si consiglia di utilizzare seme conciato per limitare l'incidenza del mal del piede e delle altre avversità crittogamiche.

N.B.: PER TUTTE LE COLTURE CHE SONO PROSSIME ALLA RACCOLTA, SI POSSONO EFFETTUARE INTERVENTI, SEMPRE CHE SIA POSSIBILE RISPETTARE RIGOROSAMENTE I TEMPI DI CARENZA DELLE SOSTANZE ATTIVE DA UTILIZZARE.



A TUTTI I PRODUTTORI AGRICOLI ASSOCIATI

IL CONSORZIO DI DIFESA DI FOGGIA
FORNISCE
"IL SERVIZIO DI VERIFICA FUNZIONALE E
REGOLAZIONE (TARATURA) DELLE
MACCHINE IRRORATRICI A BARRA ORIZZONTALE
E PER VIGNETO ALLEVATO A TENDONE"

*La direttiva europea sull'uso sostenibile dei pesticidi
(Dir 2009/128/Ce) prevede che il
controllo funzionale e regolazione (TARATURA) delle irroratrici
divenga **OBBLIGATORIO a partire dal 2014**
su tutto il **TERRITORIO EUROPEO.***

Servizio Regionale per la Verifica funzionale e la Regolazione (Taratura) delle Macchine Irroratrici

ASSOCIAZIONE REGIONALE CONSORZI DI DIFESA DELLA PUGLIA

Via Devitofrancesco, 2/N, 25- 70124 BARI
Tel. 080/5429693 Fax. 080/5474700

CONSORZIO DI DIFESA DI BARI - C.O.P.

Via T. Casale, 27/D - 70123 Bari
Tel. 080/5744733 Fax. 080/5277342

CONSORZIO DI DIFESA DI BRINDISI - C.O.P.

Via T. Pisana, 96 - 72100 Brindisi
Tel. 0831/517140 Fax. 0831/511306

CONSORZIO DI DIFESA DI FOGGIA - C.O.P.

P.zza Padre Pio Nuovo Palazzo Caccavo, B
71121 Foggia - Direzione 0881/634143
C.O.P. Tel. 0881/636418 Fax. 0881/666832

CONSORZIO DI DIFESA DI LECCE - C.O.P.

Via Zara n. 2 Rione Castromediano- 73100 Lecce
Tel. 0832/232134 Fax. 0832/232148

CONSORZIO DI DIFESA DI TARANTO - C.O.P.

Via Gen. Messina, 68 Taranto
Tel. 099/4773430 Fax. 099/4773432

C O D I F O

NOTIZIARIO AGROMETEOROLOGICO E FITOSANITARIO SETTIMANALE DELLA PROVINCIA DI FOGGIA

FITOPATOLOGIA a cura di:

- Dott. Ciriaco M. Rosaria - Consorzio di Difesa
- Dott. Soldo Pietro - Consorzio Bonifica Capit.
- Dott. Podda Pinuccia - U.P.A. Foggia
- Dott. Ferrandino Pasquale - BETA Foggia

METEOROLOGIA a cura del C.E.D. ASSOCODIPU

STAMPA: realizzato in proprio

La realizzazione parziale o totale dei testi, dei dati e delle illustrazioni è vietata a termini di legge. E' consentita la riproduzione solo citando la fonte e previa autorizzazione scritta.

CONSORZIO DI DIFESA DI FOGGIA - COP

Piazza Padre Pio, 9 - 71121 Foggia
Tel. 0881/636418 Fax. 0881/666832

www.codifo.it

www.agrometeopuglia.it

e-mail:

copfoggia.codifo@agrometeopuglia.it

info@codifo.it