



NOTIZIARIO AGROMETEOROLOGICO & FITOSANITARIO



SETTIMANALE DI ASSISTENZA TECNICA E DI DIVULGAZIONE DEI CONSORZI DI DIFESA DELLA PUGLIA

In collaborazione con: Assessorato Risorse Agroalimentari della Regione Puglia, Servizi di Sviluppo Agricolo, Osservatorio Fitosanitario Regionale.



Su informazioni:
Rete Agrometeorologica Regione Puglia
Servizio Meteorologico Aeronautica Militare
Servizio Informativo Agricolo Nazionale.

N. 10 Anno XXXII

07 - 13 marzo 2018



Sommario

Meteorologia

- situazione e previsione

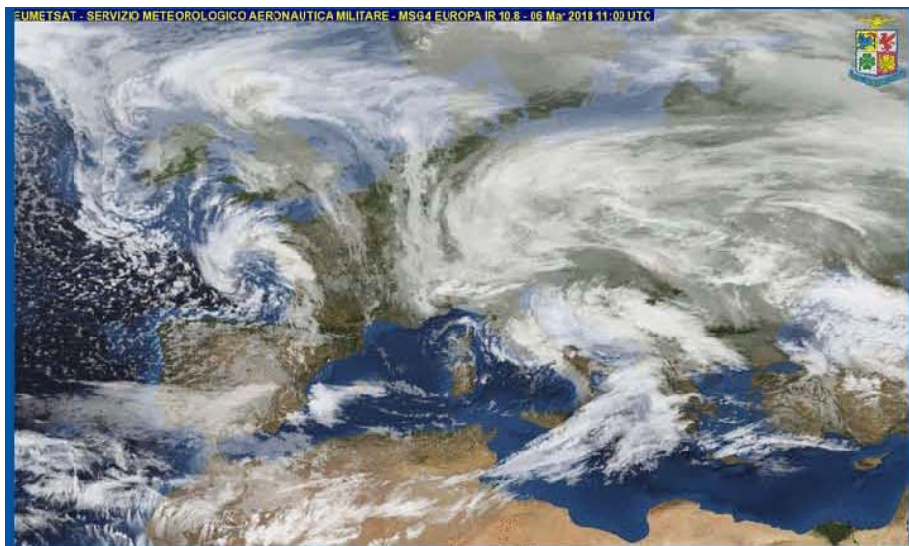
Dati previsti e Climatologia

- provincia di Foggia

Fitopatologia

- provincia di Foggia

Informazioni



Consorzio di Difesa di Foggia

C.O.P. - P.zza Padre Pio, 9 - 71121 FOGGIA

Tel. 0881636418 - Fax 0881666832

e-mail: cop@condifesaoggia.it

www.condifesaoggia.it

www.agrometeopuglia.it

METEOROLOGIA *PUGLIA*



Situazione Attuale

La nostra Penisola è interessata da un campo di relativa bassa pressione, all'interno della quale si inseriscono veloci sistemi perturbati, che interessano ad intervalli più o meno regolari, tutte le regioni con precipitazioni ad intermittenza. Nei prossimi giorni si prevede l'espansione di un timido campo di alta pressione che apporterà un temporaneo miglioramento del tempo e clima mite, soprattutto sulle regioni centro-meridionali.

Per il fine settimana il parziale ingresso di una nuova depressione apporterà un peggioramento del tempo ad iniziare dalle regioni settentrionali. Per l'inizio della prossima settimana si prevede ovunque tempo molto variabile sempre in un contesto di clima molto mite.



mercoledì 07 marzo 2018

Cielo variabile con ampie schiarite al mattino, annuvolamenti più intensi nella seconda parte della giornata con deboli precipitazioni a fine giornata.

Temperatura senza variazioni di rilievo.

Venti moderati da sud sud-ovest.

Mari poco mossi o mosso lo Ionio.



giovedì 08 marzo 2018

Cielo sereno o parzialmente nuvoloso, aumento della nuvolosità alta e stratificata a fine giornata.

Temperatura in diminuzione nei valori minimi.

Venti deboli tendenti a disporsi dai quadranti settentrionali.

Mari da poco mossi a mossi.



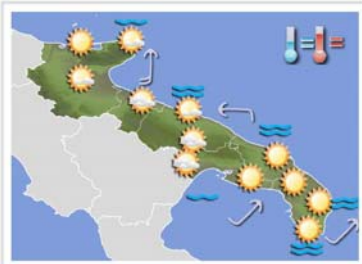
venerdì 09 marzo 2018

Cielo da poco nuvoloso a nuvoloso per nubi medio-alte stratificate.

Temperatura in aumento nei valori massimi, clima mite.

Venti da deboli a moderati da sud sud-est.

Mari poco mossi o quasi calmi.



sabato 10 marzo 2018

Cielo sereno o parzialmente nuvoloso per nubi stratificate.

Altri Fenomeni: foschie dense nelle ore notturne.

Temperatura senza variazioni di rilievo.

Venti deboli o localmente moderati dai quadranti meridionali.

Mari poco mossi o quasi calmi.



domenica 11 marzo 2018

Cielo variabile con ampie schiarite.

Temperatura in aumento.

Venti moderati con rinforzi dai quadranti meridionali.

Mari da poco mossi a mossi con moto ondoso in ulteriore aumento a fine giornata.

Tendenza per lunedì 12 e martedì 13 marzo 2018

Condizioni di variabilità con clima molto mite.

FOGGIA	CIELO		VENTO		TEMP.		UMID.		FENOMENI		PREC
	ORE 00:00	ORE 12:00	ORE 00:00	ORE 12:00	min	max	min	max	TIPO	%	mm
07/03/2018	Poco nuvoloso	Coperto	Debole W	Debole-moderato E	6	15	75	95	Pioggia	70	5
08/03/2018	Poco nuvoloso	Sereno	Moderato W	Moderato N	6	15	55	80			
09/03/2018	Nuvoloso	Poco nuvoloso	Calmo-debole SE	Debole W	6	18	40	90			
10/03/2018	Poco nuvoloso	Poco nuvoloso	Debole SW	Debole SW	8	18	50	85			
11/03/2018	Sereno	Nuvoloso	Debole SE	Debole-moderato S	7	21	55	90			

DATI RILEVATI DAL 26-02-2018 AL 04-03-2018

	COMUNE	LOCALITÀ AZIENDA	RETE	TEMPERATURA °C			UMIDITÀ %			PREC.
				MED	MIN	MAX	MED	MIN	MAX	mm
1	ALBERONA	SERRONE	CODIPU	3.2	-5.5	16.2	84	42	100	20.2
2	APRICENA	CANALE	CODIPU	4.9	-4.9	19.3	78	36	94	26.6
3	ASCOLI SATTIANO	BISCIGLIETO	CODIPU	4.1	-6	17.8	81	42	96	13
4	ASCOLI SATTIANO	PALAZZO PICCOLO	CODIPU	4.8	-6.6	19.3	82	37	98	19
5	CARLANTINO	CAMPO SANTO VECCHIO	CODIPU	1.3	7.7	14.4	81	34	97	1.4
6	CARPINO	ARIOLA	CODIPU	4.8	-5	17.3	85	34	100	79.7
7	CERIGNOLA	TAVOLETTA	CODIPU	5.4	-6.6	18.7	81	46	96	12.6
8	CERIGNOLA	TRESSANTI	CODIPU	5.1	-4.5	19.1	80	49	91	15.4
9	FOGGIA	BORGO LA ROCCA	CODIPU	4.6	-4.9	18.6	89	43	100	17.6
10	FOGGIA	COPPA D'ORO	CODIPU	5.2	-5.8	19.1	79	45	95	14
11	FOGGIA	AMENDOLA	SMAM	—	—	—	—	—	—	—
12	FOGGIA	LA PESCIA	CODIPU	5.2	-4.9	19.6	87	46	100	15.2
13	FOGGIA	MONTEROZZI	CODIPU	5	-4.4	18.8	88	48	100	14.6
14	LESINA	RIPALTA	CODIPU	4.4	-3.6	19.2	83	30	100	15.8
15	LUCERA	SANTA LUCIA	CODIPU	4.3	-5.8	17.7	85	39	100	13.8
16	MANFREDONIA	DAUNIA RISI	CODIPU	4.1	-5.6	18.8	78	45	94	9
17	M.S. ANGELO	AERONAUTICA MILITARE	SMAM	—	—	—	—	—	—	—
18	ORTA NOVA	TRIONFO	CODIPU	5.6	-3.9	19.6	79	38	100	13
19	PIETRAMONTECORVINO	TORRETTA	CODIPU	4	-5.5	17.5	75	34	94	9.8
20	RIGNANO GARGANICO	VILLANOVA	CODIPU	5.4	-2.3	19.3	78	46	96	12
21	RODI GARGANICO	SANTA LUCIA	CODIPU	4.9	-2.1	18	75	29	88	66
22	SAN GIOVANNI R.DO	MATINE-CARNE SALATA	CODIPU	5.1	-3.4	18.7	77	49	100	15
23	SAN GIOVANNI R.DO	QUERCIA COPPE	CODIPU	2.1	-6.2	14	88	58	100	19
24	SAN SEVERO	CASA LORDA	CODIPU	4.7	-4	19	80	41	96	17.4
25	SANNICANDRO G.CO	DON NUNZIO E CAVALLO	CODIPU	4.6	-4.1	19	82	35	100	40.3
26	SANT'AGATA DI PUGLIA	PALOMBARA	CODIPU	4.4	-6.3	18.6	84	35	100	9.8
27	SERRACAPRIOLA	CIAVATTA	CODIPU	4.4	-4.1	19.2	77	30	94	18
28	TORREMAGGIORE	SELVA DELLE GROTTI	CODIPU	4.9	-3.8	20.4	82	33	100	20.6
29	TROIA	GIARDINETTO	CODIPU	4.1	-9.9	18	77	30	100	12.2
30	TROIA	SERRA DEI BISI	CODIPU	2.8	-5.6	15.7	88	39	100	18.2
31	VIESTE	MANDRIONE	CODIPU	5	-2.5	18.2	88	38	100	44.5
32	ZAPPONETA	RIVOLI	CODIPU	5.1	-4.2	18.8	86	49	100	12
33	SAN FERDINANDO DI P.	LA PERA DI BASSO	CODIPU	5.7	-4.6	19.3	81	50	94	14.4

Dati rilevati dalle stazioni meteorologiche della Rete Regionale e Provinciale dell'ASSOCODIPU e dell'Aeronautica Militare Italiana.

OLIVO



SITUAZIONE FENOLOGICA:

Riposo vegetativo.

SITUAZIONE FITOSANITARIA:

Nessun problema di rilievo.

PROGRAMMA DI DIFESA:

Durante le operazioni di potatura si raccomanda di asportare il materiale infetto e di arieggiare il più possibile la chioma per ostacolare lo sviluppo di cocciniglie, occhio di pavone e fumaggine.

VITE



SITUAZIONE FENOLOGICA:

Riposo vegetativo - gemma cotonosa

SITUAZIONE FITOSANITARIA:

Ceppi attaccati da Mal dell'Esca

PROGRAMMA DI DIFESA:

Le piante segnate, attaccate da mal dell'Esca, vanno potate separatamente dalle altre per limitare l'ulteriore diffusione della malattia per mezzo degli attrezzi da taglio che vanno sempre disinfettati. In caso di piante totalmente colpite si deve procedere all'estirpazione e alla rimozione delle stesse fuori dal vigneto.

PESCO



SITUAZIONE FENOLOGICA:

Bottoni rosa - inizio fioritura

SITUAZIONE FITOSANITARIA:

Danni da gelo

PROGRAMMA DI DIFESA:

Nessun trattamento.

GRANO DURO



SITUAZIONE FENOLOGICA:

Accestimento - inizio levata

SITUAZIONE FITOSANITARIA:

PROGRAMMA DI DIFESA:

CARCIOFO



SITUAZIONE FENOLOGICA:

Raccolta.

SITUAZIONE FITOSANITARIA:

Danni da arvicole

Danni da gelo

PROGRAMMA DI DIFESA:

Contro le arvicole intervenire con esche avvelenate. Utilizzare esche già confezionate in bustina pronte per l'uso collocandole in prossimità dei fori di uscita delle gallerie e nascoste alla vista degli uccelli.

CAVOLI A INFIORESCENZA



SITUAZIONE FENOLOGICA:

Sviluppo vegetativo - Raccolta.

SITUAZIONE FITOSANITARIA:

Lieve presenza di marciume sulle foglie

PROGRAMMA DI DIFESA:

Nessun trattamento.

**N.B.: PER TUTTE LE COLTURE CHE SONO PROSSIME ALLA RACCOLTA,
SI POSSONO EFFETTUARE INTERVENTI, SEMPRE CHE SIA POSSIBILE
RISPETTARE RIGOROSAMENTE
I TEMPI DI CARENZA DELLE SOSTANZE ATTIVE DA UTILIZZARE.**



A TUTTI I PRODUTTORI AGRICOLI

Il Consorzio di Difesa di Foggia

FORNISCE IL SERVIZIO di

**“CONTROLLO FUNZIONALE
e REGOLAZIONE” (TARATURA)**

delle macchine irroratrici
a barra orizzontale ed atomizzatori

*Consorzio di Difesa delle Produzioni Intensive della Provincia di Foggia
Centro prova N. 04/RP/2016*

Per il Servizio di Controllo Funzionale e Regolazione Macchine Irroratrici:

Info: Tel. 0881.636418 - Fax 0881.666832 (*SETTORE TECNICO*) - *Tecnico Responsabile:* SEPIELLI ANGELO

www.condifesaoggia.it - e-mail: cop@condifesaoggia.it - tafoggia.codifo@agrometeopuglia.it

**ASSOCIAZIONE REGIONALE
CONSORZI DI DIFESA DELLA PUGLIA**
Via Devitofrancesco, 2/N, 25 - 70124 BARI
Tel. 080/5429693 - Fax 080/5474700

CONSORZIO DI DIFESA DI BARI - C.O.P.
Via T. Casale, 27/D - 70123 Bari
Tel. 080/5744733 Fax. 080/5277342

CONSORZIO DI DIFESA DI BRINDISI - C.O.P.
Via T. Pisana, 96 - 72100 Brindisi
Tel. 0831/517140 Fax. 0831/511306

CONSORZIO DI DIFESA DI FOGGIA - C.O.P.
P.zza Padre Pio Nuovo Palazzo Caccavo, B 71121 Foggia
Tel. 0881/634143

CONSORZIO DI DIFESA DI LECCE - C.O.P.
Via Zara n. 2 Rione Castromediano- 73100 Lecce
Tel. 0832/232134 Fax. 0832/232148

CONSORZIO DI DIFESA DI TARANTO - C.O.P.
Via Gen. Messina, 68 Taranto
Tel. 099/4773430 Fax. 099/4773432

C O D I F O

**NOTIZIARIO AGROMETEOROLOGICO E FITOSANITARIO
SETTIMANALE DELLA PROVINCIA DI FOGGIA**

FITOPATOLOGIA a cura di:

Dott. Ciriaco M. Rosaria

Per. Agr. Celozzi Luigi

Dott. li Bergolis Vincenzo

METEOROLOGIA a cura del C.E.D. ASSOCODIPU

STAMPA: realizzato in proprio

La realizzazione parziale o totale dei testi, dei dati e delle illustrazioni è vietata ai termini di legge.

E' consentita la riproduzione solo citando la fonte e previa autorizzazione scritta.

CONSORZIO DI DIFESA DI FOGGIA - C.O.P.

Piazza Padre Pio, 9 - 71121 Foggia

Tel. 0881/636418 Fax 0881/666832

www.condifesaoggia.it - e-mail: cop@condifesaoggia.it

www.agrometeopuglia.it