



# NOTIZIARIO AGROMETEOROLOGICO & FITOSANITARIO



SETTIMANALE DI ASSISTENZA TECNICA E DI DIVULGAZIONE DEI CONSORZI DI DIFESA DELLA PUGLIA

In collaborazione con: Assessorato Risorse Agroalimentari della Regione Puglia, Servizi di Sviluppo Agricolo, Osservatorio Fitosanitario Regionale.



Su informazioni:  
Rete Agrometeorologica Regione Puglia  
Servizio Meteorologico Aeronautica Militare  
Servizio Informativo Agricolo Nazionale.

**N. 12 Anno XXXII**

**21 - 27 marzo 2018**



## Sommario

### Meteorologia

- situazione e previsione

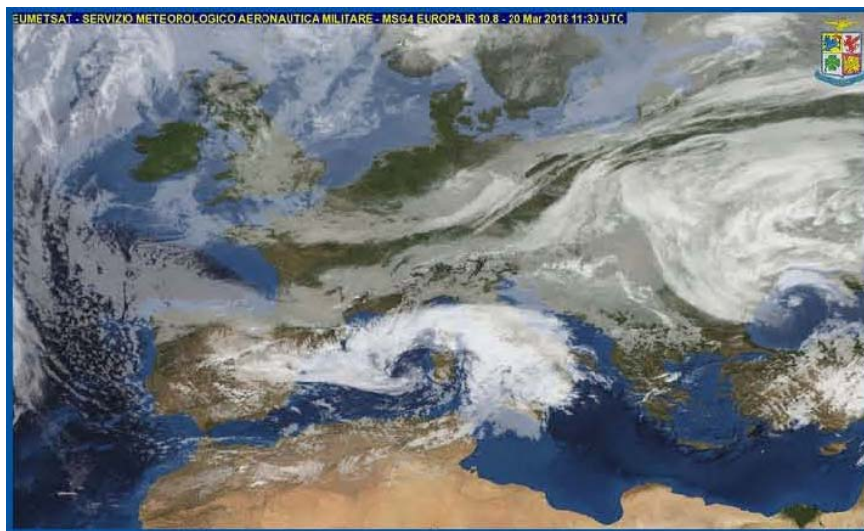
### Dati previsti e Climatologia

- provincia di Foggia

### Fitopatologia

- provincia di Foggia

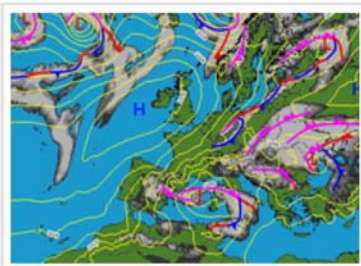
### Informazioni



## Consorzio di Difesa di Foggia

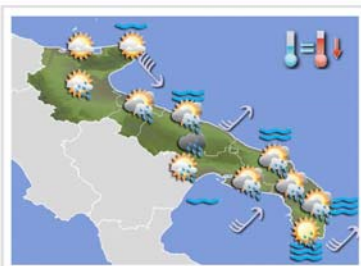
C.O.P. - P.zza Padre Pio, 9 - 71121 FOGGIA  
Tel. 0881636418 - Fax 0881666832  
e-mail: [cop@condifesafooggia.it](mailto:cop@condifesafooggia.it)  
[www.condifesafooggia.it](http://www.condifesafooggia.it)  
[www.agrometeopuglia.it](http://www.agrometeopuglia.it)

# METEOROLOGIA PUGLIA



## Situazione Attuale

La nostre regioni centro-meridionali sono interessate da un profondo vortice depressionario associato ad un intenso sistema perturbato che viene alimentato da aria molto fredda di origine artica. Nel fine settimana, dopo una breve tregua, si prevede la formazione di una nuova depressione con una nuova una nuova fase di maltempo diffuso, che interesserà soprattutto sulle regioni centro-meridionali. Per l'inizio della prossima settimana le regioni meridionali continueranno ad essere interessate da tempo molto instabile, mentre un timido campo di alta pressione tenderà ad interessare marginalmente le regioni settentrionali apportando un temporaneo miglioramento del tempo.



## mercoledì 21 marzo 2018

**Cielo** irregolarmente nuvoloso con nuvolosità a tratti intensa associata a locali fenomeni più intensi a fine giornata.

**Temperatura** in diminuzione nella seconda parte della giornata.

**Venti** moderati da sud sud-ovest, tendenti a disporsi dai quadranti settentrionali.

**Mari** da poco mossi a mossi, specie il Canale d'Otranto.



## giovedì 22 marzo 2018

**Cielo** molto nuvoloso o coperto con precipitazioni diffuse e localmente abbondanti.

**Precipitazioni** nevose sono previste sul Gargano e zone interne delle Murge in serata.

**Temperatura** in sensibile diminuzione.

**Venti** moderati o localmente forti da nord nord-ovest.

**Mari** da mossi a molto mossi, agitato a largo.



## venerdì 23 marzo 2018

**Cielo** irregolarmente nuvoloso con nuvolosità a tratti intensa associata a locali fenomeni al mattino. Ampie schiarite nella seconda parte della giornata.

**Temperatura** in ulteriore diminuzione nei valori minimi.

**Venti** moderati con residui rinforzi da nord nord-ovest.

**Mari** generalmente mossi.



## sabato 24 marzo 2018

**Cielo** inizialmente sereno o poco nuvoloso con tendenza a graduale aumento della nuvolosità nella seconda parte della giornata.

**Precipitazioni** in serata.

**Altri Fenomeni:** locali gelate nelle prime ore del mattino nelle zone interne.

**Temperatura** in aumento nei valori massimi.

**Venti** deboli o moderati inizialmente dai quadranti settentrionali, tendenti a disporsi dai quadranti meridionali.

**Mari** da poco mossi a mossi, moto ondoso in aumento a fine giornata.



## domenica 25 marzo 2018

**Cielo** molto nuvoloso o coperto con precipitazioni diffuse e abbondanti.

**Altri Fenomeni:** : locali nubifragi si potranno verificare lungo il versante ionico e sul Salento.

**Temperatura** in diminuzione nei valori massimi.

**Venti** da moderati a forti dai quadranti meridionali.

**Mari** da molto mossi ad agitati.

## Tendenza per lunedì 26 e martedì 27 marzo 2018

Condizioni iniziali di maltempo.

FOGGIA	CIELO		VENTO		TEMP.		UMID.		FENOMENI		PREC
	ORE 00:00	ORE 12:00	ORE 00:00	ORE 12:00	min	max	min	max	TIPO	%	mm
21/03/2018	Molto nuvoloso	Nuvoloso	Debole SE	Moderato NW	5	8	75	95	Rovescio	50	5
22/03/2018	Coperto	Coperto	Moderato NW	Moderato N	4	6	80	100	Piog/temp	100	10
23/03/2018	Molto nuvoloso	Molto nuvoloso	Assente o debole	Quasi forte NW	3	8	50	65	Pioggia	30	4
24/03/2018	Poco nuvoloso	Molto nuvoloso	Debole NW	Debole N	2	10	50	65			
25/03/2018	Molto nuvoloso	Coperto	Calm-debole NW	Debole-moderato E	2	9	85	100	Pioggia	90	10

### DATI RILEVATI DAL 12-03-2018 AL 18-03-2018

	COMUNE	LOCALITÀ AZIENDA	RETE	TEMPERATURA °C			UMIDITÀ %			PREC.
				MED	MIN	MAX	MED	MIN	MAX	mm
1	ALBERONA	SERRONE	CODIPU	11.5	6.6	18.1	74	39	98	5.4
2	APRICENA	CANALE	CODIPU	12.2	2.7	21	71	36	94	1.4
3	ASCOLI SARIANO	BISCIGLIETO	CODIPU	11.9	6.1	20.1	72	36	96	4.2
4	ASCOLI SARIANO	PALAZZO PICCOLO	CODIPU	13.1	6.3	22.7	71	38	96	3
5	CARLANTINO	CAMPO SANTO VECCHIO	CODIPU	9.4	4	16.2	77	44	93	0
6	CARPINO	ARIOLA	CODIPU	13.1	6.5	19.9	65	35	100	3
7	CERIGNOLA	TAVOLETTA	CODIPU	13.4	2.9	23.1	70	36	94	2
8	CERIGNOLA	TRESSANTI	CODIPU	12.7	2.6	20.4	74	36	91	1.8
9	FOGGIA	BORGO LA ROCCA	CODIPU	11.9	1.3	19.5	85	35	100	1
10	FOGGIA	COPPA D'ORO	CODIPU	12.8	3.6	19.8	72	35	96	3
11	FOGGIA	AMENDOLA	SMAM	—	—	—	—	—	—	—
12	FOGGIA	LA PESCIA	CODIPU	12.9	3.7	20.1	79	36	100	1.4
13	FOGGIA	MONTEROZZI	CODIPU	12.6	2.3	19.7	80	29	100	0.6
14	LESINA	RIPALTA	CODIPU	12.4	6.4	19.6	75	37	100	2
15	LUCERA	SANTA LUCIA	CODIPU	12.5	4.1	18.7	76	39	100	1.2
16	MANFREDONIA	DAUNIA RISI	CODIPU	10.9	0.6	19.8	76	37	94	4.2
17	M.S. ANGELO	AERONAUTICA MILITARE	SMAM	—	—	—	—	—	—	—
18	ORTA NOVA	TRIONFO	CODIPU	13.5	2.9	22.2	69	31	100	0.6
19	PIETRAMONTECORVINO	TORRETTA	CODIPU	12.2	5.9	19.7	68	36	91	3
20	RIGNANO GARGANICO	VILLANOVA	CODIPU	12.5	2.4	19.3	72	25	96	0.4
21	RODI GARGANICO	SANTA LUCIA	CODIPU	13.1	5.3	20.1	60	28	84	1
22	SAN GIOVANNI R.DO	MATINE-CARNE SALATA	CODIPU	12.1	2.4	19.3	74	33	100	0.8
23	SAN GIOVANNI R.DO	QUERCIA COPPE	CODIPU	9.4	4.4	16.2	81	46	100	3.6
24	SAN SEVERO	CASA LORDA	CODIPU	12.1	2	19.3	76	39	97	0.8
25	SANNICANDRO G.CO	DON NUNZIO E CAVALLO	CODIPU	13.3	6.9	20.4	68	38	100	2.2
26	SANT'AGATA DI PUGLIA	PALOMBARA	CODIPU	12.1	5.7	21.8	75	30	99	3.8
27	SERRACAPRIOLA	CIAVATTA	CODIPU	11.9	3.7	19.8	72	36	94	2.8
28	TORREMAGGIORE	SELVA DELLE GROTTI	CODIPU	11.9	1.9	21.1	80	41	100	3
29	TROIA	GIARDINETTO	CODIPU	12.4	4.4	20.3	64	32	97	2
30	TROIA	SERRA DEI BISI	CODIPU	11	6.4	17.6	78	47	100	4.8
31	VIESTE	MANDRIONE	CODIPU	12.3	4.6	20.3	75	35	100	3.8
32	ZAPPONETA	RIVOLI	CODIPU	12.3	0.9	20.6	80	35	100	1
33	SAN FERDINANDO DI P.	LA PERA DI BASSO	CODIPU	13.6	3.2	24.9	69	33	93	1.2

Dati rilevati dalle stazioni meteorologiche della Rete Regionale e Provinciale dell'ASSOCODIPU e dell'Aeronautica Militare Italiana.

**OLIVO**



**SITUAZIONE FENOLOGICA:**

Riposo vegetativo – inizio ripresa vegetativa sul Gargano

**SITUAZIONE FITOSANITARIA:**

Nessun problema di rilievo.

**PROGRAMMA DI DIFESA:**

Durante le operazioni di potatura si raccomanda di asportare il materiale infetto e di arieggiare il più possibile la chioma per ostacolare lo sviluppo di cocciniglie, occhio di pavone e fumaggine.

**VITE**



**SITUAZIONE FENOLOGICA:**

Riposo vegetativo - gemma cotonosa

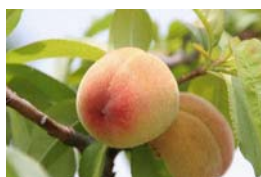
**SITUAZIONE FITOSANITARIA:**

Ceppi attaccati da Mal dell'Esca

**PROGRAMMA DI DIFESA:**

Le piante segnate, attaccate da mal dell'Esca, vanno potate separatamente dalle altre per limitare l'ulteriore diffusione della malattia per mezzo degli attrezzi da taglio che vanno sempre disinfettati. In caso di piante totalmente colpite si deve procedere all'estirpazione e alla rimozione delle stesse fuori dal vigneto.

**PESCO**



**SITUAZIONE FENOLOGICA:**

Fioritura - inizio caduta petali

**SITUAZIONE FITOSANITARIA:**

Presenza di tripidi

**PROGRAMMA DI DIFESA:**

Sulle nettarine, nei confronti dei tripidi, intervenire alla caduta dei petali dopo aver verificato la presenza in fioritura utilizzando una delle seguenti s.a.: spinosad, abamectina + acrinatina, fosmet, formetanate o clorpirifos-metile.

## **CARCIOFO**



### **SITUAZIONE FENOLOGICA:**

Taglio capolini

### **SITUAZIONE FITOSANITARIA:**

Danni da arvicole

### **PROGRAMMA DI DIFESA:**

Contro le arvicole intervenire con esche avvelenate. Utilizzare esche già confezionate in bustina pronte per l'uso collocandole in prossimità dei fori di uscita delle gallerie e nascoste alla vista degli uccelli.

## **CAVOLI A INFIORESCENZA**



### **SITUAZIONE FENOLOGICA:**

Sviluppo vegetativo e maturazione

### **SITUAZIONE FITOSANITARIA:**

Nessun problema di rilievo.

### **PROGRAMMA DI DIFESA:**

Nessun trattamento.

## **GRANO DURO**



### **SITUAZIONE FENOLOGICA:**

Accestimento - levata

### **SITUAZIONE FITOSANITARIA:**

Presenza di erbe infestanti e di afidi verdi

### **PROGRAMMA DI DIFESA:**

Effettuare il diserbo scegliendo i prodotti dopo una attenta valutazione dello stato della coltura, delle specie infestanti presenti e del loro stadio di sviluppo.

Per il controllo degli afidi valutare la presenza, l'entità dei limitatori naturali e la loro potenziale capacità nel contenimento dello sviluppo della popolazione del litofago.

**N.B.: PER TUTTE LE COLTURE CHE SONO PROSSIME ALLA RACCOLTA,  
SI POSSONO EFFETTUARE INTERVENTI, SEMPRE CHE SIA POSSIBILE  
RISPETTARE RIGOROSAMENTE  
I TEMPI DI CARENZA DELLE SOSTANZE ATTIVE DA UTILIZZARE.**



## A TUTTI I PRODUTTORI AGRICOLI

**Il Consorzio di Difesa di Foggia**

**FORNISCE IL SERVIZIO di**

**“CONTROLLO FUNZIONALE  
e REGOLAZIONE” (TARATURA)**

delle macchine irroratrici  
a barra orizzontale ed atomizzatori

*Consorzio di Difesa delle Produzioni Intensive della Provincia di Foggia  
Centro prova N. 04/RP/2016*

*Per il Servizio di Controllo Funzionale e Regolazione Macchine Irroratrici:*

**Info:** Tel. 0881.636418 - Fax 0881.666832 (*SETTORE TECNICO*) - *Tecnico Responsabile:* SEPIELLI ANGELO

[www.condifesafoggia.it](http://www.condifesafoggia.it) - e-mail: [cop@condifesafoggia.it](mailto:cop@condifesafoggia.it) - [tafoggia.codifo@agrometeopuglia.it](mailto:tafoggia.codifo@agrometeopuglia.it)

---

**ASSOCIAZIONE REGIONALE  
CONSORZI DI DIFESA DELLA PUGLIA**  
Via Devitofrancesco, 2/N, 25 - 70124 BARI  
Tel. 080/5429693 - Fax 080/5474700

**CONSORZIO DI DIFESA DI BARI - C.O.P.**  
Via T. Casale, 27/D - 70123 Bari  
Tel. 080/5744733 Fax. 080/5277342

**CONSORZIO DI DIFESA DI BRINDISI - C.O.P.**  
Via T. Pisana, 96 - 72100 Brindisi  
Tel. 0831/517140 Fax. 0831/511306

**CONSORZIO DI DIFESA DI FOGGIA - C.O.P.**  
P.zza Padre Pio Nuovo Palazzo Caccavo, B 71121 Foggia  
Tel. 0881/634143

**CONSORZIO DI DIFESA DI LECCE - C.O.P.**  
Via Zara n. 2 Rione Castromediano- 73100 Lecce  
Tel. 0832/232134 Fax. 0832/232148

**CONSORZIO DI DIFESA DI TARANTO - C.O.P.**  
Via Gen. Messina, 68 Taranto  
Tel. 099/4773430 Fax. 099/4773432

### **C O D I F O**

**NOTIZIARIO AGROMETEOROLOGICO E FITOSANITARIO  
SETTIMANALE DELLA PROVINCIA DI FOGGIA**

**FITOPATOLOGIA** a cura di:

Dott. Ciriaco M. Rosaria

Per. Agr. Celozzi Luigi

Dott. li Bergolis Vincenzo

**METEOROLOGIA** a cura del C.E.D. ASSOCODIPU

**STAMPA:** realizzato in proprio

La realizzazione parziale o totale dei testi, dei dati e delle illustrazioni è vietata ai termini di legge.

E' consentita la riproduzione solo citando la fonte e previa autorizzazione scritta.

**CONSORZIO DI DIFESA DI FOGGIA - C.O.P.**

Piazza Padre Pio, 9 - 71121 Foggia

Tel. 0881/636418 Fax 0881/666832

[www.condifesafoggia.it](http://www.condifesafoggia.it) - e-mail: [cop@condifesafoggia.it](mailto:cop@condifesafoggia.it)

[www.agrometeopuglia.it](http://www.agrometeopuglia.it)